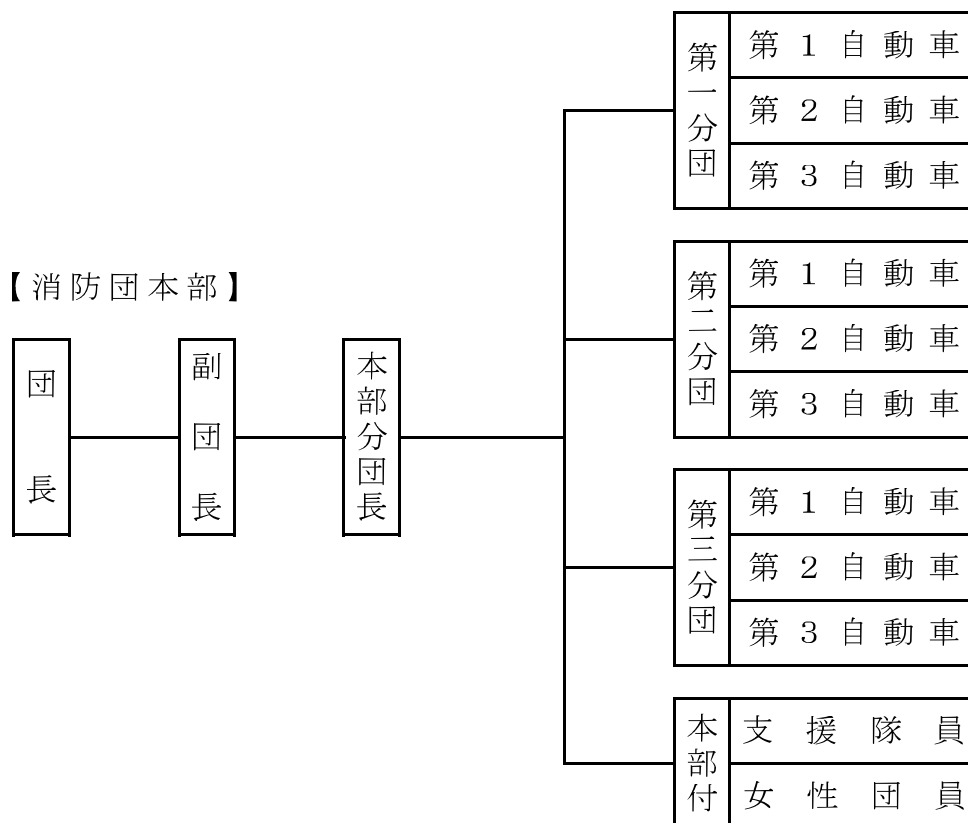


消 防 団



第50回千葉県消防操法大会ポンプ車の部最優秀賞受賞

1 消防団の組織



2 各分団の受持区域

(平成27年4月1日現在)

| 分 団 別 | 受 持 区 域 |
|---------|--|
| 第 1 分 団 | 堀江一丁目～六丁目 富士見一丁目～五丁目 東野一丁目～三丁目 富岡一丁目～四丁目 弁天一丁目～四丁目 今川一丁目～四丁目 鉄鋼通り一丁目・二丁目 |
| 第 2 分 団 | 猫実一丁目～五丁目 海楽一丁目 美浜一丁目～三丁目 入船一丁目～三丁目 |
| 第 3 分 団 | 当代島一丁目～三丁目 北栄一丁目～四丁目 海楽二丁目 美浜四丁目・五丁目 入船四丁目～六丁目 日の出一丁目～八丁目 明海一丁目～七丁目 高洲一丁目～九丁目 港地区 舞浜二丁目・三丁目 舞浜地区 鉄鋼通り三丁目 千鳥地区 |

3 消防団員現況

(平成27年4月1日現在)

| 区分 分団別 | 消防団員数 | | | | | | | | |
|-------------|-------|-----|-----|------|----|----|-----|----|-----|
| | 団長 | 副団長 | 分団長 | 副分団長 | 部長 | 班長 | 副班長 | 団員 | 合計 |
| 本部 | 1 | 4 | 1 | | | | | | 6 |
| 第1分団 | | | 1 | 1 | 5 | 5 | 4 | 5 | 21 |
| 第2分団 | | | 1 | 1 | 7 | 5 | 4 | | 18 |
| 第3分団 | | | 1 | 1 | 4 | 3 | 4 | 2 | 15 |
| 本部付 支援隊 | | | | | | 53 | | | 53 |
| 本部付 女性団員 | | | | | 3 | 13 | | 12 | 28 |
| 合計 | 1 | 4 | 4 | 3 | 19 | 79 | 12 | 19 | 141 |

4 消防団員の年齢別現況

(平成27年4月1日現在)

| 階級 年齢別 | 20歳 以下 | 21歳 ～ 25歳 | 26歳 ～ 30歳 | 31歳 ～ 35歳 | 36歳 ～ 40歳 | 41歳 ～ 45歳 | 46歳 ～ 50歳 | 51歳 以上 | 合計 |
|-----------|-----------|-----------------|-----------------|-----------------|-----------------|-----------------|-----------------|-----------|-----|
| | 団長 | | | | | | | | 1 |
| 副団長 | | | | | | | 2 | 2 | 4 |
| 分団長 | | | 1 | 2 | 1 | | | | 4 |
| 副分団長 | | | 2 | 1 | | | | | 3 |
| 部長 | | | 6 | 8 | 2 | 1 | | 2 | 19 |
| 班長 | | 1 | 1 | 3 | 6 | 26 | 31 | 11 | 79 |
| 副班長 | | 2 | 3 | 1 | | 3 | 3 | | 12 |
| 団員 | 2 | 3 | 2 | 2 | 1 | 2 | 2 | 5 | 19 |
| 合計 | 2 | 6 | 15 | 17 | 10 | 32 | 38 | 21 | 141 |

5 消防団員報酬

(平成27年4月1日現在)

| 階級 | 団長 | 副団長 | 分団長 | 副分団長 | 部長 | 班長 | 副班長 | 団員 |
|----|---------|---------|---------|---------|---------|--------|--------|--------|
| 年額 | 300,000 | 250,000 | 250,000 | 100,000 | 100,000 | 75,000 | 75,000 | 50,000 |
| | 円 | 円 | 円 | 円 | 円 | 円 | 円 | 円 |

6 消防団員出動状況

(平成26年中)

| 活動名 分団別 | 合計 | | 火災 | | 風水害等 | | 演習訓練 | | 特別警戒 | | 広報指導 | | 救助活動 | | その他 | |
|------------|--------------|---------------|-----------|-------------|----------|----------|-------------|---------------|----------|------------|------------|--------------|----------|----------|-------------|--------------|
| | 回 | 人 | 回 | 人 | 回 | 人 | 回 | 人 | 回 | 人 | 回 | 人 | 回 | 人 | 回 | 人 |
| 第1分団 | 130 (-12) | 620 (-138) | 8 (0) | 23 (-26) | 0 (0) | 0 (0) | 75 (-25) | 350 (-144) | 4 (3) | 24 (19) | 29 (29) | 103 (103) | 0 (0) | 0 (0) | 14 (-19) | 120 (-90) |
| 第2分団 | 124 (-19) | 522 (-188) | 5 (-1) | 21 (-10) | 0 (0) | 0 (0) | 76 (-37) | 335 (-253) | 4 (2) | 16 (6) | 20 (20) | 35 (35) | 0 (0) | 0 (0) | 19 (-3) | 115 (34) |
| 第3分団 | 97 (-5) | 471 (-15) | 8 (0) | 19 (-23) | 0 (0) | 0 (0) | 59 (-18) | 319 (-14) | 3 (1) | 13 (2) | 13 (13) | 39 (39) | 0 (0) | 0 (0) | 14 (-1) | 81 (-19) |
| 本部付 支援隊 | 55 (32) | 267 (30) | 14 (4) | 64 (-26) | 0 (0) | 0 (0) | 8 (-1) | 91 (-43) | 2 (2) | 4 (4) | 29 (29) | 102 (102) | 0 (0) | 0 (0) | 2 (-2) | 6 (-7) |

() 内は前年比

7 消防団車両一覧表

(平成27年3月31日現在)

| 分団名 | 配置車両 | 登録年月 | 型式 | ポンプ性能 |
|------|----------|---------|---------------|-------|
| 第1分団 | 消防ポンプ自動車 | 平成17年3月 | 日野PD-XZU304E | A 2 級 |
| | 消防ポンプ自動車 | 平成14年3月 | 日野KK-XZU301E | A 2 級 |
| | 消防ポンプ自動車 | 平成23年3月 | 日野PD-XZU304E | A 2 級 |
| | 資機材搬送車 | 平成17年6月 | ニッサンGBD-U71T | —— |
| 第2分団 | 消防ポンプ自動車 | 平成21年3月 | 日野BDG-XZU304E | A 2 級 |
| | 消防ポンプ自動車 | 平成16年3月 | 日野KK-XZU301E | A 2 級 |
| | 消防ポンプ自動車 | 平成17年3月 | 日野PD-XZU304E | A 2 級 |
| | 資機材搬送車 | 平成17年6月 | ニッサンGBD-U71T | —— |
| 第3分団 | 消防ポンプ自動車 | 平成22年1月 | 日野BDG-XZU304E | A 2 級 |
| | 消防ポンプ自動車 | 平成15年3月 | 日野KK-XZU301E | A 2 級 |
| | 消防ポンプ自動車 | 平成18年3月 | 日野PD-XZU304E | A 2 級 |
| | 資機材搬送車 | 平成17年6月 | ニッサンGBD-U71T | —— |