

# 広報



# うらやす

## 主な内容

令和5年度 市の財政状況	3面
愛車は「愛錠」で守りましょう!	7面
不育症検査・治療費助成事業 が変更されました ほか	8面

発行/浦安市  
 所在/〒279-8501 千葉県浦安市  
 猫実一丁目1番1号  
 編集/企画部広聴広報課  
 ☎047-351-1111(代表)  
<https://www.city.urayasu.lg.jp>

各記事に掲載しているIDを市ホームページの「広報ページID検索」に入力すると、該当のページが出ます。これにより、記事を探す手間を省けます



公園やまちの木々は緑色に輝き、気持ちのよい季節になりました。5月に入り、ゴールデンウィークを心待ちにしていた方も多いはず。浦安には、この時期を楽しめる場所がたくさんあります。  
 今年も元気いっぱいにお出かけしてみませんか。

撮影:交通公園



## 防災行政無線のデジタル化



「こちらは防災浦安です」で始まる放送を、皆さんお聞きになったことがあると思います。いざ災害が発生した際に、市民の皆さんに正確な情報を迅速に提供できるよう、市内に108カ所の屋外拡声子局（屋外スピーカー）を設置しており、ふだんは、光化学スモッグ注意報、振り込め詐欺の注意喚起などのほか、試験放送を兼ねて正午と夕方5時の定時チャイムも流しています。

しかしながら、現在のアナログ方式での屋外拡声子局は音が届く距離が短く、高層建築物などの地形への対応も不十分なことから、放送内容が聞き取りにくいという声も寄せられています。加えて、現在使用している無線機器は整備後40年が経過し老朽化してきており、万が一故障した場合に復旧に要する時間が長期化することも懸念されています。

こうしたことから、防災行政無線の更新整備を進めていく必要があるため、本市の特性や社会・技術の動向を踏まえて、雑音が少なく音声も明瞭になるデジタル方式に移行します。

また、デジタル方式に移行することで、併せて導入する一斉配信システムとの連携を図ることができ、防災アプリやSNS、ホームページなどさまざまな媒体への情報伝達を迅速かつ的確に行うことができます。

そのほか、従来型スピーカーに加え高性能ス

ピーカーを活用することで、屋外拡声子局を99カ所に減らすことができ、音の重なりによる聞こえづらさを解消します。また、人間の学習能力と同様の機能をコンピューターで実現し、中でもより精密な処理ができるDNNという技術を用いた音声合成方式による聞き取りやすい放送が可能となります。

今年度は、市役所の基地局と一斉配信システムの整備、防災アプリの導入を行います。令和7年度以降は屋外拡声子局の整備を進め、令和9年度から全面的にデジタル方式の運用へ移行します。

市では、引き続き、分かりやすく的確な情報伝達に取り組んでまいりますので、デマやフェイクニュースに惑わされないようお願いいたします。

浦安市長 内田 悦嗣

市役所の基地局と屋外スピーカー（現在）



# うらやすGWイベント

ゴールデンウィークの期間、楽しいイベントが盛りだくさん。今年のゴールデンウィークも盛大に楽しみましょう。

## 境川にこいのぼりを泳がそう

平成6年開始以来31回目の開催となります。このイベントは、市民ボランティアが主体となり、市民相互の融和の促進と、ふるさと浦安の意識の高揚、そして子どもたちの笑顔を目的に開催しています。今年は、300匹のこいのぼりが境川を泳ぎます。



(地域振興課)

- 時** 5月5日(祝・日)まで
- 所** 境川(若潮公園付近)
- 問** 境川にこいのぼりを泳がせる会 ☎070・5468・7929

## こどもの日イベント

- 時** 5月5日(祝・日) 午前11時～午後2時30分
- 所** 若潮公園
- 内容** 夢こいのぼりやフリーマーケット
- 問** 境川にこいのぼりを泳がせる会 ☎070・5468・7929 (地域振興課)

## あつまれ! うらや公園 ~GWスペシャルDAY~

- 時** 5月5日(祝・日)午前10時～午後3時
- 所** 運動公園
- 内容** ダンボール迷路や魚釣りゲームなど子ども向けの楽しいプログラム多数 ※申込不要、直接会場へ
- 問** バルドラル浦安アリーナ ☎355・1110 (市民スポーツ課) ID 1042325



## 新聞紙でよろいと剣を作って戦おう

- 時** 5月4日(祝・土)・5日(祝・日)午前10時30分～11時、午後3時～3時30分 ※受け付けは各30分前～
- 所** こどもの広場
- 対象** 市内在住の小学生以下、当日先着各30人
- 持ち物** 着替え、タオル、飲み物
- 問** こどもの広場 ☎350・1010 (青少年課) ID 1042070

## 東西線南砂町駅

# 線路・ホーム増設に向けた線路切替工事に伴う一部区間の運休

東西線南砂町駅で、線路・ホーム増設へ向けた線路切替工事を実施します。

**運休日程** 5月11日(土)始発～12日(日)終電 ※予備日…5月25日(土)始発～26日(日)終電

**運休区間** 東陽町駅～西葛西駅

※詳しくは、東京メトロ特設サイト <https://www.tokyo-metro.jp/touzai-unkyu/index.html> をご確認ください

**問** 東京メトロお客様センター ☎0570・200・222 (都市計画課) ID 1040994

## 郷土博物館 Folk Museum

☎305・4300

体験講座は、事前申し込み制(開催日の1カ月前から受け付け)で、定員になりしだい締め切り。電話での申し込みは午前8時30分～午後5時 ※毎週月曜日(5月6日(休)は開館)、5月1日(火)・7日(火)・8日(水)・9日(木)・31日(金)は休館

### ●干潟観察会

**時** 6月8日(土)午前10時～午後1時 ※雨天中止

**所** 三番瀬環境観察館

**対象** 小学校3年生以上(小学校1・2年生は保護者の付き添いがあれば参加可)、15人

**内容** 海岸動物の観察 ID 1042214

### ●境川乗船体験

**時** 6月1日(土)午前10時～11時30分 ※雨天中止

**対象** 小学校3年生以上(小学校1・2年生は保護者の付き添いがあれば参加可)、15人

**内容** 木造船に乗り町を眺める ID 1039625

### ●郷土料理教室

**時** 6月2日(日)午前11時～午後1時

**対象** 小学校3年生以上、20人

**内容** 貝むき体験、あさりめし・ふうかし(あさりのみそ汁)作り

**費用** 500円 ID 1018162

### ●うらやす三社巡り隊

**時** 6月9日(日)午前9時～正午

**対象** 小学校3年生以上、20人

**内容** 三社祭の中心となる神社巡り ID 1042226

## 伝言板

掲載希望の方は、発行日の1カ月前(1カ月前が市役所の閉庁日のときは、直前の開庁日)までに、広報うらやす「伝言板」掲載申込書《広聴広報課(市役所3階)》で配付、または市ホームページからダウンロード》を、直接またはファクスで、広聴広報課☎353・2453へ ※ファクスでの申し込みは、要電話連絡 申込者は市内在住の方に限ります。同一団体の掲載は、6カ月以上の間隔をあけてください。 ※活動場所などについて、詳しくは、各お問い合わせ先へ

### ▶掲載できないもの

- ①政治・宗教に関するもの
- ②営利・売名行為を目的とするもの
- ③市の施設を利用しないもの
- ④同窓会など会員相互の連絡
- ⑤特定の団体・個人を支援または中傷するもの
- ⑥市外の学校などの行事
- ⑦営利を目的とする団体・個人の催し物など

### 会員募集

#### ●合唱

歌の好きな人たちが楽しく歌える

和気あいあいとした集いです。

**時** 毎月第2木曜日午前10時～正午

**所** 富岡公民館

**費用** 月1000円、入会金1000円

**問** 下津☎381・4107(シニア女声コーラスあやめ会)

### ●バドミントン

楽しくバドミントンしませんか。初心者大歓迎!

**時** 毎週木曜日午前9時～午後1時

**所** 中央公民館

**費用** 月2000円、入会金1000円

**問** 白河☎350・2180(シャトルサークル)

### ●華道

季節の花や草木を使って伝統生け花を楽しく学んでいきます。

**時** 月1回土曜日午後2時～4時

**所** 美浜公民館

**費用** 1回1000円

**問** 安岡☎080・1935・2274(浦安生け花子供教室)

### 催し物

●結城流宗家 結城栄寿 追善舞踊会 結城流一同が古典・新舞踊・演歌を舞う。

**時** 5月6日(休)正午～午後4時(開場=11時30分)

**所** 文化会館

**問** 結城☎305・0140(結城流日本舞踊小曲集の会)

令和5年度

## 市の財政状況

令和5年度下半期予算執行状況と市有財産の保有状況（令和6年3月31日現在）をお知らせします。詳しい内容は、市ホームページをご覧ください。

なお、予算を整理する出納整理期間（4月1日～5月31日）の歳入、歳出を含めた令和5年度の決算状況などは、11月にお知らせします。

問 財政課 ☎712・6268

## 執行状況の概要

令和5年度下半期の執行状況は、歳入は市税収入などにより収入率45.6%、歳出は民生費、教育費を中心に46.4%の執行率になっています。下半期の執行状況は、下表のとおりです。なお、予算額には令和4年度からの繰越金を含みます。

## 一般会計

歳入		収入済額		歳出		支出済額	
区分	予算額	下半期 (令和5年10月～6年3月)		区分	予算額	下半期 (令和5年10月～6年3月)	
		収入済額	収入率			支出済額	執行率
市税	427億3618万円	196億2127万円	45.9%	総務費	76億8184万円	35億4709万円	46.2%
地方交付税	1億7220万円	1億3101万円	76.1%	民生費	334億9367万円	151億9926万円	45.4%
使用料及び手数料	16億7907万円	7億9315万円	47.2%	衛生費	114億503万円	72億6533万円	63.7%
国庫・県支出金	198億4500万円	106億130万円	53.4%	土木費	92億1539万円	27億5611万円	29.9%
繰入金	6億9289万円	6億5894万円	95.1%	教育費	122億314万円	53億4929万円	43.8%
市債	55億520万円	1億9150万円	3.5%	災害復旧費	185万円	43万円	23.7%
その他	116億8071万円	55億3685万円	47.4%	公債費	40億3959万円	20億4448万円	50.6%
歳入合計	823億1126万円	375億3405万円	45.6%	その他	42億7074万円	20億6094万円	48.3%
				歳出合計	823億1126万円	382億2297万円	46.4%

## 特別会計

特別会計（国民健康保険特別会計、墓地公園事業特別会計、保険事業勘定、介護サービス事業勘定、後期高齢者医療特別会計）は、全体の予算額が244億4841万円、下半期収入済額が125億5962万円、下半期支出済額が136億8108万円です。

## 公営企業会計

公営企業会計（下水道事業会計）は、下半期収入済額が27億6529万円、下半期支出済額が26億3943万円です。

## 地方債現在高（市の借入金）

地方債現在高（一般会計債、下水道会計債、介護保険会計債）は、合計336億1876万円です。

※地方債は、いわゆる市の借金ですが、道路整備や学校など将来にわたって長期間使われる施設の建設費用などを、現在と将来の市民が分け合い、「世代間の負担の公平」を図ることが目的の一つである制度です

## 市有財産

土地	240万4316㎡
建物	45万6120㎡
基金	160億8286万円
車	176台
バイク	14台

(令和6年3月31日現在)

## 税の負担状況

年間市税収入	417億1274万円
一人当たり	24万3497円
一世帯当たり	48万5066円
人口	17万1307人
世帯数	8万5994世帯

(令和6年3月31日現在)

# 情報通信

費用の記載がない事業は無料

事業に参加する際は、各施設の利用条件を確認し、ご来場ください。



## 消費者月間パネル展

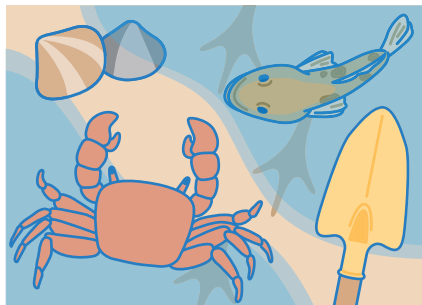
令和6年度の消費者月間統一テーマは「デジタル時代に求められる消費者力とは」です。相談事例・注意点を紹介するパネル展を開催します。プレゼント付きクイズも行います(なくなりしだい終了)。

時 5月1日(水)～31日(金)午前8時30分～午後5時

所 市役所(1階市民ホール)

問 消費生活センター ☎390・0086  
ID 1041940

## 干潟観察会



時 5月25日(土)午前11時～11時50分、11時20分～午後0時10分、0時10分～1時、0時30分～1時20分

所 三番瀬海岸親水施設

対象 小学生以上の方、先着各20人  
※小学生は保護者の付き添いが必要

内容 干潟の生き物を探す

申込 5月1日(水)午前9時から、三番瀬環境観察館ホームページ<https://www.ces-net.jp/sanbanze/>から申し込み

問 環境保全課 ☎352・6482

ID 1042036

## 乗合屋形船

時 5月12日(日)・26日(日)・6月9日(日)・23日(日)・30日(日)・7月13日(土)・28日(日)・8月30日(金)・9月15日(日)・16日(祝)・29日(日)午後6時～9時

※詳しくは、(一社)浦安観光コンベンション協会ホームページ<https://www.urayasu-kankou.jp/yakatabune>をご覧ください

所 お台場コース、浦安・葛西沖コース

定員 先着各30人程度

内容 夜景や食事を楽しむ

費用 1万2000円(小学生以下は6000円。未就学児で食事なしの場合は2200円)

申込 (一社)浦安観光コンベンション協会ホームページから申し込み

問 (一社)浦安観光コンベンション協会 ☎350・7555

(商工観光課) ID 1028956

## つまみ細工・つまみ画展&「はじめのつまみ細工」ワークショップ

時・内容 ①5月25日(土)～31日(金)午前10時～午後6時(5月31日(金)は午後5時まで)＝作品展《内藤八重子氏(佐田つまみ画研究所鎌ヶ谷支部長)》、②

5月25日(土)・28日(火)午後1時30分～3時30分、26日(日)・29日(水)午前10時30分～午後0時30分＝ワークショップ(中学生以上の方、先着各12人)、③5月25日(土)午前11時～11時40分、26日(日)午後2時～2時40分＝ワークショップ《小学生、先着各10人(1・2年生は保護者の付き添いが必要)》

所 市民プラザ

費用 ②③のみ1000円(小学生は500円)

※②③の申し込みは、5月2日(水)午前10時から、直接または電話で、市民プラザ☎350・3101へ

問 市民プラザ

(生涯学習課) ID 1034748

## 映画・コンサート

### 名作映画鑑賞会

時・内容 5月11日(土)＝憧れのハワイ航路(監督：齋藤寅次郎、1950年、日本映画、78分)、12日(日)＝父と暮せ(監督：黒木和雄、2004年、日本映画、99分)※時間はいずれも午後2時～

所 中央図書館

定員 当日先着各100人

問 中央図書館 ☎352・4646

ID 1042139

### しんうら寄席

時 7月13日(土)午後2時～3時45分(開場＝1時30分)

所 市民プラザ

対象 小学生以上の方、先着88人

出演 入船亭扇橋氏(真打ち)ほか

費用 2000円(さくらメイトは1800円)

※全席指定。チケットは、5月6日(休)午前10時から、市民プラザ・文化会館で発売。電話予約は、5月6日(休)午後2時から、市民プラザ☎350・3101、文化会館☎353・1121で受け付け

問 市民プラザ

(生涯学習課) ID 1041384

## 講座・講演

### 救命講習

時 6月9日(日)午前9時～午後4時＝乳児・小児・成人に対する救命講習(実技のみ)、6月19日(水)午前9時～11時＝乳児・小児に対する救命講習(実技のみ)、6月23日(日)午前9時～正午＝成人に対する救命講習

所 消防本部

対象 市内在住・在勤・在学の中学生以上の方、先着各12人

申込 5月1日(水)午前9時から、ちば電子申請サービス<https://apply.e-tumo.jp/city-urayasu-chiba-u/>から申し込み

※インターネットでの申し込みができない方は、お問い合わせください。最少催行人数4人

問 消防本部警防課 ☎304・0145

ID 1042041

### 絵本のよみきかせ入門講座

時・内容 6月6日(水)＝絵本の選び方、6月7日(木)＝読み聞かせの実践

## 浦安市チャレンジショップ

## みね商店

浦安市チャレンジショップに「みね商店」がオープンしました。国産クラフトビール・日本ワイン・日本酒が楽しめるほか、昼はカフェとして快適にリモートワークができます。皆様のご来店をお待ちしています。

出店期間 令和7年2月28日(金)まで

### 営業時間

▶月～金曜日午前9時～午後9時30分  
(火曜日は午後5時まで)

▶土・日曜日、祝日午前11時～午後9時30分

### 問

みね商店 ☎047・312・6166

(商工観光課) ID 1025424

(全2回) ※時間はいずれも午前10時～正午

所 中央図書館

対象 幼稚園・小学校などで読み聞かせをしている方、または行う予定がある方、先着30人 ※保育あり(1歳以上の未就学児、先着5人)

申込 5月8日(水)午前10時から、電話で、中央図書館☎352・4646へ、または市立図書館ホームページ<http://library.city.urayasu.chiba.jp>から申し込み

問 中央図書館

ID 1042218

### 男女共同参画推進講座

時・内容 6月14日(金)＝私たちを取り巻く環境の変化を知ろう《中野洋恵氏(独立行政法人国立女性教育会館客員研究員)》、6月21日(金)＝私の未来設計図をつくる《森ゆき氏(株)マイキャリア・ラボ代表取締役)》※全2回。時間はいずれも午前10時～正午

所 文化会館

対象 市内在住・在勤・在学の方、先着20人 ※保育あり(生後6カ月以上の未就学児、先着5人)

申込 5月1日(水)午前9時から、直接または電話、ファクス、Eメール《講座名・住所・氏名・電話番号・保育ありは子どもの氏名(ふりがな)・年齢》で、多様性社会推進課(文化会館2階)☎712・6803、☎353・1145、✉[tayousei@city.urayasu.lg.jp](mailto:tayousei@city.urayasu.lg.jp)へ

問 多様性社会推進課 ID 1038213

## スポーツ

### 屋内水泳プールスポーツコース～アクアスポーツライフ～

時 5月17日～6月21日毎週金曜日午前9時30分～10時30分(全6回)

対象 16歳以上の方、先着30人

※市内在住・在勤・在学の方が優先。保育あり(1歳以上の未就学児、先着3～6人)

内容 運動不足解消など

費用 3600円(保育ありは4200円)

申込 5月6日(休)午前9時から、直接または電話で、バルドラール浦安アリーナ☎304・0030へ

問 バルドラール浦安アリーナ

(市民スポーツ課) ID 1042245

### 中央武道館スポーツコース

#### ●青空体操

時 5月13日(月)・27日(月)午前9時～9時30分

所 浦安公園 ※雨天は中央武道館で入門エアロを実施

対象 16歳以上の方、当日先着各60人

内容 ラジオ体操と補強運動

費用 雨天時のみ200円(65歳以上の方・障害者手帳をお持ちの方・高校生は100円)

ID 1042236

#### ●ピラティス

時 6月5日～26日毎週水曜日午前11時15分～午後0時45分(全4回)

対象 16歳以上の方、先着40人

※市内在住・在勤・在学の方が優先。保育あり(1歳以上の未就学児、先着2人)

内容 呼吸法で心と体のバランスを整える

費用 2400円(保育ありは6月5日時点で1歳＝4200円、2歳以上＝3600円)

申込 5月4日(祝)午前9時から、中央武道館ホームページ<https://www.urayasu-zaidan.or.jp/budokan/>から申し込み、または午前9時30分から、電話で、中央武道館☎380・2100へ

ID 1042243

#### 共通

問 中央武道館 ☎380・2100

(市民スポーツ課)

### ダーツ体験会

時 5月5日～7月28日第1・2・4日曜日午後2時～4時

所 美浜公民館

対象 小学校4年生以上の方、当日先着各5人

内容 ダーツの基本など

問 長谷川(浦安市ダーツ協会)

☎090・5770・0696

(市民スポーツ課) ID 1042122

## こち浦放送中!

市では、ケーブルテレビ局「ジェイコム」の地上デジタル放送(11チャンネル)で、行政情報番組「こち浦安情報局(こち浦)」を放送しています。

### ▶放送日時

月～金曜日午後8時～、土・日曜日正午～、午後8時～(各30分)

### ▶主な内容

5月3日(祝)まで  
○浦安市の予算  
4日(祝)～10日(金)  
○浦安市チャレンジショップ  
11日(土)～17日(金)  
○市民まつり・植木まつり

※放送は予告なく変更になる場合があります。番組はYouTubeでも視聴できます



問 広聴広報課 ☎712・6056

ID 1013374

総合体育館スポーツコース

●シンプルヨガ

時 6月6日～27日毎週木曜日午前11時20分～午後0時30分(全4回)

対象 16歳以上の方、30人 ※多数は抽選(初めて参加する市内在住・在勤の65歳以上の方が優先)。保育あり(1歳以上の未就学児、3～6人)

内容 ヨガの基本

費用 3200円(保育ありは4400円)

申込 5月10日(金)までに、バルドラル浦安アリーナホームページ

https://www.urayasu-zaidan.or.jp/taiikukan/ から申し込み

☎1042244

●弓道

時 6月8日～7月27日毎週土曜日午後2時～4時(全8回)

対象 16歳以上の方、先着12人 ※初めて参加する市内在住・在勤・在学の方が優先

内容 弓道の基本

費用 2900円

申込 5月3日(祝)午前9時から、バルドラル浦安アリーナホームページ

https://www.urayasu-zaidan.or.jp/taiikukan/ から申し込み

☎1042247

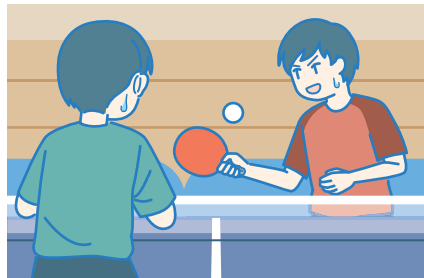
共通

問 バルドラル浦安アリーナ

☎355・1110

(市民スポーツ課)

春季市民大会



●パークゴルフ

時 5月25日(土)午前9時～午後2時

(受付=8時15分～)

所 高洲海浜公園パークゴルフ場

対象 市内在住・在勤・在学の方、浦安市パークゴルフ協会会員

競技方法 ストロークプレー(36ホール)

費用 500円

申込 5月18日(土)午後1時までに、費用を持って、直接、パークゴルフ場管理事務局へ

問 岩元(浦安市パークゴルフ協会)

☎080・3255・3777 ☎1042166

●卓球(個人戦)

時 6月8日(土)午前9時～午後5時(受付=9時～9時15分)

所 バルドラル浦安アリーナ

対象 市内在住・在勤・在学の方

種目 一般の部=男女別、ランク別《1～3部(初心者を含む)》、中学生の部=男女別、学年別

費用 700円(中学生は200円) ※保険料を含む

申込 5月14日(火)午後10時までに、浦安市卓球連盟ホームページhttp://

urayasurenmei.ie-yasu.com から申し込み

問 八木(浦安市卓球連盟)

☎350・7898

☎1042160

(市民スポーツ課)

運動公園スポーツコース  
～アーチェリー～

時 6月1日～29日毎週土曜日午前10時～正午(全5回)

対象 中学生以上の初心者、先着15人 ※初めて参加する市内在住・在勤・在学の方が優先。中学生は保護者の付き添いが必要

内容 アーチェリーの基本

費用 2700円

申込 5月3日(祝)午前9時から、バルドラル浦安アリーナホームページ

https://www.urayasu-zaidan.or.jp/taiikukan/ から申し込み

問 バルドラル浦安アリーナ

☎355・1110

(市民スポーツ課) ☎1042248

子育て・教育  
子ども

こどもの意見を募集します

市では、「(仮称)第3期浦安市子ども・子育て支援総合計画」について、こどもの皆さんのアイデア・意見を募集します。詳しくは、市ホームページをご覧ください。

募集期間 5月31日(金)まで

対象 市内在住・在勤・在学の小学校4年生～18歳未満の子ども

問 こども課 ☎712・6419

☎1042200

図書館の催し

●赤ちゃんといっしょにえほんのじかん

時 5月17日(金)午前11時～11時20分

所 中央図書館

対象 6カ月～2歳児とその保護者

内容 わらべうたや絵本の読み聞かせ

☎1042216

●おはなし会

時 5月18日(土)午後2時30分～3時

所 中央図書館

対象 5歳～小学生

内容 昔話や創作のお話 ☎1042217

●えほんのじかん

時・所 毎週火～土曜日=中央図書館、毎週木曜日=各分館 ※時間はいつでも午後3時30分～4時

対象 2歳以上の子どもとその保護者

内容 親子で絵本を楽しむ

☎1042215

共通

※申込不要、直接会場へ

問 中央図書館 ☎352・4646

5月5日～11日は  
こどもまんなか児童福祉週間です

子どもの健やかな成長や家庭について考えることを目的に、5月5日からの1週間は「児童福祉週間」と定められています。子どもたちが、豊かな愛情に包まれながら、夢と希望を持って、未来の担い手として、個性豊かにたくましく育っていただけるような環境・社会を築いていくことが重要です。

●令和6年度こどもまんなか児童福祉週間標語

「すきなこと どんどんふやして おおきくなあれ」

問 こども課 ☎712・6419

☎1026253

リーダーチャレンジ  
中学生メンバー募集

時 6月9日(日)～11月24日(日)(全11回)

所 文化会館ほか

対象 市内在住の中学生、10人(多数は抽選)

内容 イベントの計画・運営に携わり、リーダーとして必要な技能を習得する

申込 5月15日(火)までに、ちば電子申請サービス

https://apply.e-tumo.jp/city-urayasu-chiba-u/ から申し込み

※日時や内容など、詳しくは、市ホームページをご覧ください

問 青少年課 ☎712・6450

☎1039549

トップロープクライミング

時 5月9日(木)・16日(木)午後4時20分～5時、5時10分～5時50分

所 青少年館

対象 市内在住・在学の小・中学生、先着各8人 ※5時10分からの回は、小学生のみ保護者の送迎が必要

内容 ロープを使うクライミング《菊地敏之氏(公社)日本山岳ガイド協会》

費用 300円

申込 5月2日(木)午前9時から、直接または電話で、青少年館 ☎700・6203へ

問 青少年館

(青少年課) ☎1042176

うら・らめ～の催し

①子連れヨガ

時 5月14日(火)午前10時30分～正午

対象 3歳以下の子どもとその保護者、先着12組

内容 子連れ可のヨガ教室

費用 1000円

☎1042174

②チャレンジクッキング～どうぶつパン作り～

時 5月19日(日)午後1時～3時30分

対象 小学校2～6年生、先着12人

内容 動物の形のパン作り

費用 1000円

☎1042171

③ハワイアンリトミック

時 5月23日(休)午前10時30分～11時30分

対象 3歳以下の子どもとその保護者、先着10組

内容 ハワイの音楽でリズム遊びなど

費用 500円

☎1042173

共通

申込 ①5月2日(木)・③7日(火)・②8日(火)午後1時から、直接または電話で、うら・らめ～ ☎316・5777へ

問 うら・らめ～

(青少年課)

ファミリー・サポート・センター説明会

時 5月11日(土)・21日(火)・6月1日(土)・18日(火)午前10時～正午

所 総合福祉センター

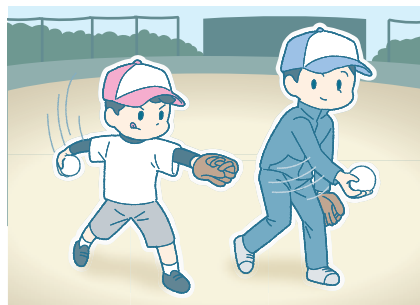
対象 市内在住・在勤の小学生以下の子どもの保護者、妊婦または子育ての援助を行いたい方

内容 子育ての援助をしてほしい方、援助をしたい方の会員相互による子育て援助活動の登録希望者への説明会

申込 電話で、ファミリー・サポート・センター ☎700・6601へ

問 ファミリー・サポート・センター(こども課) ☎1029069

親子で遊ぼう ソフトボールの集い



時 6月9日(日)午前9時30分～11時30分(受付=9時～)

所 今川球技場

対象 市内在住の方、または浦安市ソフトボール協会会員の小学生とその保護者、先着50組

内容 基本動作の体験など

申込 Eメール(子どもと保護者の氏名・電話番号・Eメールアドレス・子どもの年齢・性別・公式球体験の有無)で、千田(浦安市ソフトボール協会) ☎senda3151@gmail.comへ

問 千田 ☎080・1220・8834

(市民スポーツ課) ☎1042033

新浦安カルチャープラザ人形劇

時 6月30日(日)午後4時～4時50分

(開場=3時45分)

所 新浦安カルチャープラザ(マーレ内)

対象 市内在住・在勤・在学の小学生～22歳、先着100人程度

内容 人形劇「がんばれローラー君」、「プー吉・チビのオープニングショー」(人形劇団プーク)

申込 5月1日(火)午前10時から、直接または電話で、新浦安カルチャープラザ ☎355・7311へ

問 新浦安カルチャープラザ

(青少年課) ☎1042147

こどもの広場の催し

●クワの実でジャムを作ろう

時 5月17日(金)午後3時～4時30分

対象 市内在住の小学生以下、当日先着20人 ※未就学児は保護者の付き添いが必要

持ち物 着替え、タオル、飲み物、ビスクケット・パン

☎1042178

●ボランティア活動説明会

時 5月18日(土)午後3時～3時30分

対象 中学生以上の方、当日先着20人

内容 広場内の設備・環境を整えるボランティア活動の説明会

持ち物 タオル、飲み物 ☎1042179

共通

問 こどもの広場 ☎350・1010

(青少年課)

廃食油と古着古布の回収日

時 5月8日(火)午前9時～午後2時

所 市役所(1階市民ホール)

※古着と古布は洗濯し、乾いているものを透明の袋に入れてお持ちください

問 ごみゼロ課 ☎712・6485

☎1031672

広報うらやす ご意見募集

広報うらやすをご覧になった感想などを、携帯電話やパソコンなど、インターネットを利用してお伺いします。ご協力いただける方は、バーコードリーダーで、右記の二次元コードを読み取るか、https://umoni-urayasu.jp/monitor/answer/form/fc33cd50-f591-432b-b482-e542f7ff8f6cへアクセスし、専用フォームから回答してください。

今回のアンケートの回答期限は、5月14日(火)です。

問 広聴広報課



二次元コード



# 健康・福祉

## 保健ガイド

### お口の健康はからだの健康 「口福ひろば」

**時** 5月22日(水)午後2時15分～3時45分(受付=1時45分～)  
**所** 東野パティオ  
**対象** 市内在住のおおむね60歳以上の方、先着20人  
**内容** 講話、むせを予防する口腔体操、唾液腺マッサージなど  
 ※初めて参加する方に舌ブラシを進呈  
**申込** 電話で、高齢者包括支援課 ☎712・6389へ  
**問** 高齢者包括支援課 ☎1042019

### 口(歯)の健康標語の募集

6月4日～10日は「歯と口の健康週間」です。「歯の健康に関するもの」をテーマに、皆さんから口(歯)の健康標語を募集します。  
**対象** 市内在住・在勤・在学の方  
**応募方法** 5月24日(金)(消印有効)までに、ハガキまたはファクス、Eメール《事業名・口(歯)の健康標語(1人1点)・住所・氏名(ふりがな)・年齢・学生の方は学年・性別・電話番号》で、〒279-0004猫実1-2-5母子保健課、☎381・9083、✉boshih@city.urayasu.lg.jpへ  
 ※最優秀賞1編と優秀賞4編を選定。県の標語コンクールの募集がある場合、各部門(小学生・中学生・一般の部)の最高得票数の作品を県に推薦します。応募作品は未発表作品に限ります。採用された作品の著作権は市に帰属します。応募原稿は返却しません  
**問** 母子保健課 ☎381・9058 ☎1018032

## 福祉

### 認知症の方の本人ミーティング

**時** 5月27日(月)午前10時～正午  
**所** 市役所(10階会議室)  
**対象** 市内在住の認知症の方、先着10人  
**内容** 認知症について自由に語り合う

**申込** 5月1日(水)午前9時から、電話またはEメール(住所・氏名・電話番号)で、高齢者包括支援課 ☎381・9028、✉koureihoukatu@city.urayasu.lg.jpへ  
**問** 高齢者包括支援課 ☎1040159

### ベシニア浦安「支え合い研修」

**時** 5月23日(水)午後1時30分～3時30分  
**所** 東野パティオ  
**定員** 先着5人  
**内容** 豊かな聞こえとウェルビーイング(補聴器について)  
**申込** 電話で、ベシニア浦安事務局(高齢者福祉課内) ☎381・9071へ  
 ※ベシニア浦安会員は、所属する会から申し込み  
**問** ベシニア浦安事務局 ☎1042185

### 浦安介護予防アカデミア

●ウォーキング  
**時** 5月9日(水)午前9時20分～午後0時30分 ※新浦安駅南口階段下に集合。雨天中止  
**対象** 市内在住のおおむね65歳以上の方  
**内容** 里見公園(市川市国府台)めぐり  
**持ち物** 飲み物、交通費  
 ※申込不要、直接集合場所へ  
**問** 今野(浦安介護予防アカデミア) ☎382・0389 (高齢者包括支援課) ☎1042220

### ●脳トレ教室

**時** 5月14日(水)午後1時30分～3時  
**所** 東野パティオ  
**対象** 市内在住のおおむね65歳以上の方、当日先着20人  
**内容** 歌やクイズ、ゲームなどで脳を活性化  
**問** 高齢者包括支援課 ☎712・6389 ☎1042221

### 認知症サポーター養成講座

**時** 5月21日(水)午後2時～3時30分  
**所** 高洲公民館(エスレ高洲内)  
**定員** 先着15人程度  
**内容** 認知症についての正しい理解、認知症の方への接し方など  
**申込** 5月1日(水)午前9時から、電話またはファクス(講座名・住所・氏名・電話番号)で、高洲地域包括支援センター(ともづな高洲) ☎382・2424、☎382・2435へ  
**問** ともづな高洲(高齢者包括支援課) ☎1023500

### はじめての成年後見

**時** 6月6日(水)午後1時30分～4時30分  
**所** 東野パティオ  
**対象** 市内在住・在勤・在学の方、先着50人程度  
**内容** 成年後見制度の解説、成年後見制度活用を紹介  
**申込** 5月1日(水)午前9時から、電話またはEメール(住所・氏名・電話番号・Eメールアドレス)で、うらやす成年後見支援センター ☎355・5315、✉koken@urayasushi-shakyo.jpへ  
**問** うらやす成年後見支援センター(社会福祉課) ☎1042229

### ゲンキッズ体操

**時** 5月26日(日)午後1時15分～2時15分  
**所** 中央武道館  
**対象** 知的障がい・発達障がいのある小学生、先着10人 ※保護者の付き添いが必要。市内在学の方が優先  
**内容** 楽しく体を動かす  
**費用** 300円  
**申込** 5月4日(祝)午前9時から、中央武道館ホームページ <https://www.urayasu-zaidan.or.jp/budokan/> から申し込み  
**問** 中央武道館 ☎380・2100 (市民スポーツ課) ☎1042241

### 食事サービス配達員の募集

**時** 第1・3木曜日または第2・4木曜日午前11時～正午

**所** 東野パティオから市内の配達先(2・3件程度)  
**対象** 市内在住で自転車に乗れる方  
**内容** ボランティアが作ったお弁当を、市内在住のひとり暮らしの高齢者宅へ届ける  
**申込** 電話またはファクス、Eメール(事業名・住所・氏名・年齢・電話番号)で、浦安市ボランティアセンター ☎380・8864、☎355・5277、✉vc@urayasushi-shakyo.jpへ  
**問** 浦安市ボランティアセンター(社会福祉課) ☎1039450

### シニアいきいきサロン「インターバル速歩とセーフティウォーキング体験」

**時** 5月15日(水)午後2時～5時  
**所** まちづくり活動プラザ  
**対象** 市内在住のおおむね60歳以上の方、先着40人  
**内容** インターバル速歩で筋力向上を目指す《竹内正人氏(タムス浦安病院院長代行)、田辺達磨氏(SBC東京医療大学整復医療・トレーナー学科)ほか》  
**費用** 300円  
**申込** 5月1日(水)午前9時から、電話またはファクス、Eメール(住所・氏名・電話番号)で、横谷(シニアいきいきサロン) ☎080・6756・5538、☎718・2720、✉yokotani715@yahoo.co.jpへ  
**問** 横谷(高齢者福祉課) ☎1035118



# お知らせ

## 情報

### 令和6年度市・県民税の課税証明書の発行は6月11日から

令和6年度(令和5年中の所得)市・県民税の課税証明書は、6月11日(火)から、市民税課(市役所2階)、各駅前行政サービスセンターで発行できます。本人以外の方が取得する場合は、委任状が必要です。  
 なお、利用者証明用電子証明書を搭載したマイナンバーカードをお持ちの方は、コンビニエンスストアでも発行

できます。  
 ※特別徴収(給与から市・県民税を天引き)のみの方は、5月10日(金)から市民税課で発行できます  
**問** 市民税課 ☎712・6212 ☎1022615

### 5月12日～18日は民生委員・児童委員活動強化週間です

民生委員・児童委員は、暮らしの中で困ったり悩んだりしていることの相談に応じ、行政機関と連携し、皆さんの立場に立って、それらを解決するお手伝いをします。  
 誰もが安心して暮らせる地域づくりのために、民生委員・児童委員の活動へのご理解・ご協力をお願いします。  
**問** 社会福祉協議会 ☎355・5271 (社会福祉課) ☎1014244

5月の各種健(検)診と教室	1歳6ヵ月児健診	<b>時</b> 8日(水)・10日(金)午後0時50分～2時 ※時間指定 <b>内容</b> 内科・歯科健診、フッ素塗布(希望者のみ) <b>対象</b> 令和4年10月生まれの子ども <b>持ち物</b> 母子健康手帳、問診票	☎1008367
	3歳児健診	<b>時</b> 15日(水)・17日(金)午後0時50分～2時 ※時間指定 <b>内容</b> 内科・歯科健診、尿検査 <b>対象</b> 令和2年11月生まれの子ども <b>持ち物</b> 母子健康手帳、問診票、尿検査キット	☎1008502
	始めよう! 離乳食クラス	<b>時</b> 6月4日(水)午前10時～、午後1時30分～ <b>対象</b> 生後4～5ヵ月の子どもとその保護者 <b>持ち物</b> 母子健康手帳、バスタオル、赤ちゃんの外出時に必要なもの ※申込不要、直接会場へ	☎1030645
	離乳食ステップアップクラス	<b>時</b> 21日(水)午後1時40分～ <b>対象</b> 生後7～8ヵ月ごろの子どもとその保護者 <b>持ち物</b> 母子健康手帳、バスタオル、赤ちゃんの外出時に必要なもの ※申込不要、直接会場へ	☎1008509
	離乳食完了期クラス	<b>時</b> 27日(月)午後1時20分～ <b>対象</b> 1歳ごろの子どもとその保護者 ※申込不要、直接会場へ	☎1036796
	育児相談	<b>時</b> 27日(月)午前10時～11時30分、午後1時30分～2時30分 <b>内容</b> 子どもの発育・発達、栄養、歯に関する相談、身長・体重測定 ※申込不要、直接会場へ	☎1008455
	むし歯予防ビバー教室	<b>時</b> 21日(水)午前10時～11時30分(30～40分程度) <b>内容</b> ①プレ歯みがきクラス、②みがいてみようクラス <b>持ち物</b> 母子健康手帳、参加票(市ホームページからダウンロード、または当日記入)、歯ブラシ(②のみ) ※申込不要、直接会場へ。受け付けは①午前9時45分～9時55分、②午前10時30分～10時40分	☎1008481
	助産師相談	<b>時</b> 27日(月)午前10時～、10時35分～、11時10分～(各30分) <b>対象</b> 市内在住の妊産婦 <b>持ち物</b> 母子健康手帳 ※予約制	☎1022347
	骨の健康チェック	<b>時</b> 24日(金)・6月4日(水)午前9時20分～11時 ※予約した時間内においでください <b>内容</b> 骨密度測定(簡易測定のため、診断は不可)、結果説明 <b>対象</b> 20歳以上の方、先着60人(令和5年度に骨密度測定を受診した方、骨粗しょう症治療・経過観察中の方、自覚症状のある方を除く) <b>持ち物</b> 健康手帳 ※予約制。7日(水)午前9時から、電話で受け付け	☎1001122
	健康チェック	<b>時</b> 毎週月～金曜日午前9時～午後4時(祝日、年末年始を除く) <b>内容</b> 健康相談、栄養相談、血圧・体組成測定(希望者のみ) <b>対象</b> 市内在住の20歳以上の方 <b>持ち物</b> 健康手帳、健診データ ※日時は予約時に調整	☎1001121
歯と息に自信 爽やか健口レッスン	<b>時</b> 13日(月)・28日(水)午前9時30分～ <b>内容</b> 歯科衛生士の個別アドバイス、口の中の細菌の個別顕微鏡観察、くせ・行動チェックシート ※予約制	☎1001120	

※会場は健康センター、予約・問い合わせは内容により、母子保健課または健康増進課へ

# 愛車は「愛錠」で 守りましょう!

令和5年の市内の刑法犯認知件数は1083件でした。このうち窃盗犯の一つである自転車盗難は466件と、全体の半数程度となっています。盗難の多くは、無施錠のもの。「少しの間だから」「人目があるから」などと油断せず、自転車から離れるときには必ず鍵をかける習慣を身に付けましょう。

## 自転車盗難が発生しやすい場所

自転車盗難は、駅前やマンションなど自転車が多く集まる場所で発生しています。その中でも無施錠や鍵が壊れている、鍵を壊しやすい自転車が盗難の被害に遭います。日頃慣れ親しんでいる自宅のマンションや商業施設の有料駐輪場であっても注意が必要です。

発生場所	件数	施錠あり	施錠なし	無施錠割合
中高層(4階建以上)住宅	132	65	67	50.8%
駐輪場	100	41	59	59.0%
商業施設	68	23	45	66.2%
その他の住宅	31	15	16	51.6%
道路上	27	6	21	77.8%
一戸建住宅	24	9	15	62.5%
駅	14	6	8	57.1%
都市公園	9	4	5	55.6%
コンビニエンスストア	8	2	6	75.0%
その他	53	23	30	56.6%
計	466			

出典：千葉県警察「令和5年中自転車盗発生状況」

## 必ず施錠しましょう

盗難被害に遭った自転車の6割以上が「無施錠」です。少しの時間であっても自転車から離れる際は、鍵をかけましょう。また、基本施錠のほかにジョイントワイヤー錠やU字ロックなどは防犯性の高い鍵です。積極的に活用しましょう。

### 防犯性の高い鍵



●シリンダー式馬蹄錠  
鍵穴部分がシリンダー式で不正な開錠に対し効果がある



●U字ロック  
ワイヤー錠に比べ、開錠に時間を要するため盗難防止効果が高い



●ジョイントワイヤー錠  
ワイヤー+スチールジョイント+カバーの3重構造になっているのが一般的で、ジョイントにより太くなるため、破壊されにくい



## 防犯登録をしましょう

自転車の防犯登録は自転車盗難の被害に遭い、乗り捨てられた場合などの早期発見、返還に役立ちます。また、記名をしていれば、盗まれた自転車が手元に戻ってくる可能性が高まります。詳しくは、千葉県自転車軽自動車商協同組合のホームページ<https://chiba-bicycle.com>をご覧ください。

### 自転車を譲渡する際はご確認ください

自転車を譲渡した際に、防犯登録を行っていた方が登録内容の内容変更届を提出すれば登録名義の変更ができましたが、令和5年4月1日からは、もともと防犯登録を行っていた方による削除と自転車を譲り受けた方による新たな防犯登録が必要になりました。

## 行政と警察 の連携で 犯罪を防ぐ

市では、これまで警察と協力し、交通安全キャンペーンや防犯パトロールなど、市内の犯罪を防ぐための取り組みを行ってきました。今後も犯罪を防ぐための取り組みを積極的に行い、安全・安心なまちづくりに努めていきます。



## 若い力で犯罪のない安全・安心なまちへ

### ●学生防犯委員会V5の活動

浦安市学生防犯委員会V5は、学生・生徒の立場から地域の一員として、浦安の「安全で安心なまちづくり」の推進に寄与することを目的に活動しており、市内刑法犯認知件数の半数近くを占める自転車盗難の撲滅を目指しています。

主な活動として、警察・市・防犯協会などの関係機関や団体と連携を図り、各イベントに参加し自転車利用者の皆さんに盗難防止効果の高い二重ロックを呼びかけ、自転車盗難件数の削減に努めています。



# 不育症検査・治療費助成事業が**変**わりました

問 母子保健課  
☎381・9058

不育症とは、複数回の流産・死産や新生児死亡を繰り返し、子どもを持っていない状態をいいます。また、1人目は正常に分べんしても、2人目・3人目が続けて流産・死産になった場合も含まれます。

市では、不育症の治療費に加え、適切な治療・出産につなげることができるよう、対象・助成内容を見直しました。必要書類など、詳しくは、市ホームページをご覧ください。

## — 対象 —

次のすべてに該当する方

- 2回以上の流産・死産、または新生児死亡の既往がある方（医師の証明書が必要）
- 申請時に、夫婦（事実婚を含む）の双方または一方が市に住所を有する
- 検査・治療期間および申請時に夫婦である
- 国内の保険医療機関において不育症検査・治療を受けている
- 国保や社保などの健康保険の被保険者である
- 検査・治療の開始時に、妻の年齢が43歳未満である
- 検査・治療に係る費用について医療保険の適用を受けていない
- 申請時に、夫婦の双方が市税を滞納していない
- この規則に基づく助成を受けていない

## — 助成内容 —

- 期間** 検査・治療開始日から1年間
- 費用** 夫婦の双方または一方が市内に住所を有する期間に、夫婦が受けた不育症検査・治療費の自己負担分（医療保険適用外）
- 助成額** 上限5万円（夫婦1組1回）

## — 申請 —

検査・治療期間の末日、または検査・治療が終了した日のいずれか早い日の属する年度内（4月1日～翌年3月31日）に、直接、母子保健課（健康センター1階）へ

ID 1011499

## 寄せられた善意

令和5年11月1日～12月31日に、次の方々から寄付がありました。ありがとうございました。

問 総務課 ☎712・6114

(株)昭栄美術様、(株)ワイズマート様、京葉瓦斯(株)様、ハイアットリージェンシー東京ベイ様、浦安交通安全協会様、市川市農業協同組合様、浦安市緑化事業協同組合様、御木平輔様、朝日新聞浦安西部様、朝日新聞浦安様、読売新聞浦安様、読売新聞新浦安様、読売新聞新浦安舞浜様、産経・毎日新聞浦安様（順不同）

ID 1041765

## 5月の相談

※記述のないものは、祝日は休み・予約不要・電話相談不可

★「来庁予約システム」から予約可。市ホームページID 1041113または浦安市LINE公式アカウント@urayasu\_cityから該当項目へ

<b>総合相談</b> (生活の不安など) ID 1013518	毎週月～金曜日 午前9時～午後5時	総合相談窓口（市役所3階） ☎712・6856 ※電話相談可	<b>消費生活</b> ID 1000727	毎週月～金曜日 午前10時～午後4時	消費生活センター（市役所10階） 相談専用☎390・0030 ※電話相談可
★ <b>高齢者の総合相談</b> ID 1013534	毎週月～金曜日 午前9時～午後5時 ※土曜日=浦安駅前、日曜日=新浦安、祝日=富岡も開所	各地域包括支援センター（ともづな） 電話・訪問相談可 中央☎381・9037、新浦安☎306・5171、高洲☎382・2424、富岡☎721・1027、浦安駅前☎351・8950	<b>女性のための相談</b> ID 1000710	第1～4火・木曜日午前10時～午後4時（午後2時30分～8時の場合あり）	多様性社会推進課（文化会館2階） ☎712・6803 ※予約制
<b>法律</b> ID 1000685	毎週水・金曜日 午前10時～午後3時	広聴広報課☎712・6500 ※電話相談可。予約制。希望日前日正午まで	<b>女性のための法律相談</b> ID 1025909	10日(金)・21日(火) 午前10時～午後3時30分	多様性社会推進課（文化会館2階） ☎712・6803 ※予約制
<b>行政</b> ID 1000694	2日(木)午前10時～正午	市民相談室（市役所10階） 広聴広報課☎712・6500	<b>人権相談</b> ID 1000709	14日(火) 午後1時～3時	多様性社会推進課（文化会館2階） ☎712・6803 ※予約制
<b>不動産</b> ID 1000695	9日(木)午後1時～4時	市民相談室（市役所10階） 広聴広報課☎712・6500 ※先着6人程度。受付は午後0時30分～	<b>ひとり親・婦人家庭・児童</b> ID 1000697	毎週月～土曜日 午前9時～午後5時	こども家庭支援センター（健康センター地下1階） ひとり親・婦人相談専用☎351・7698 家庭児童相談専用☎350・7867 こども虐待ホットライン☎351・8041
<b>登記</b> ID 1000690	16日(木)午後1時～4時	市民相談室（市役所10階） 広聴広報課☎712・6500 ※先着6人程度。受付は午後0時30分～	<b>子育て支援案内</b> ID 1000701	毎週月～土曜日 午前9時～正午 午後1時～4時	子育て支援センター（集合事務所3階） 相談専用☎306・3715 市ホームページに相談専用フォームあり
<b>くらしの手続き</b> (相続・遺言書など) ID 1015597	2日(木)午後1時～4時	市民相談室（市役所10階） 広聴広報課☎712・6500 ※先着6人程度。受付は午後0時30分～	★ <b>子どもの発達</b> ID 1000700	毎週月～金曜日 午前9時～午後5時	こども発達センター こども発達相談専用☎355・5242 ※予約制。受付は午前9時～
<b>交通事故</b> ID 1000687	13日(月)・27日(月) 午前10時～午後3時	市民相談室（市役所10階） 広聴広報課☎712・6500 ※予約制。希望日2日前（土・日曜日、祝日を除く）まで	<b>保育園子ども</b> ID 1000702	毎週月～金曜日 午前9時～午後4時30分	各保育園 電話相談のみ可 当代島☎352・1866、猫実☎353・2152、入船☎353・6992、富岡☎351・5335、東野☎350・4321、日の出☎380・0880、高洲☎305・1313
★ <b>税務</b> ID 1025823	14日(火) 午前9時～午後0時15分 午後1時～4時15分	市民相談室（市役所10階） 市民税課☎712・6214、☎712・6212 ※予約制。先着16人。受付は2日(木)午前8時30分～13日(月)正午（土・日曜日、祝日を除く）。年度につき1回まで	<b>学校生活</b> ID 1000708	毎週月～金曜日 午前9時～午後5時	指導課（市役所7階）☎712・6775
<b>職業紹介・求職相談</b> ID 1000717	毎週月～金曜日、18日(土)午前9時～午後5時15分 ※1日(水)・15日(木)は休み	浦安市ふるさとハローワーク（市民プラザ内） ☎381・8609	<b>教育相談</b> ID 1000703	毎週月～金曜日 午前10時～午後5時	いちょう学級猫実(猫実2-1-1)☎351・1151、いちょう学級入船(まちづくり活動プラザ内)☎711・2336 ※予約制。電話相談可
<b>若者向け就職</b> ID 1018949	10日(金)・22日(水) 午前10時～午後5時	いちかわ・うらやす若者サポートステーション 新浦安駅前サテライト（市民プラザ内） ☎395・3053 ※予約制。受付は午前10時～	<b>就学相談</b> ID 1000706	毎週月～金曜日 午前9時～午後5時	教育センター まなびサポート（富岡小学校内）☎381・7961 ※予約制。受付は午前9時～
★ <b>労働・社会保険</b> ID 1000713	9日(木)・23日(木) 午後5時30分～8時	浦安市ふるさとハローワーク（市民プラザ内） ☎381・8609 ※予約制。受付は午前9時～	<b>いじめ110番</b> ID 1000704	毎週月～金曜日 午前9時～午後5時	相談専用☎0120・211・380 市ホームページにメール相談専用フォームあり
★ <b>就労</b> ID 1000718	毎週月・火・木曜日 午前10時～午後4時	浦安市ふるさとハローワーク（市民プラザ内） ☎381・8609 ※予約制。受付は午前9時～	★ <b>地域こども相談</b> ID 1040281	①14日(火)午後2時～4時 ②17日(金)午前10時～正午 ③23日(木)午後2時～4時	①ともづな富岡（東野支所） ②ともづな新浦安 ③ともづな高洲（エスレ高洲内） 指導課☎090・8384・7085 ※予約制。希望日前日まで。空きがあれば当日受付可
<b>障がい者就職</b> ID 1000714	毎週月～金曜日 午前9時～午後5時	障がい者就労支援センター ☎304・6200、☎304・6202 ※予約制。受付は午前9時～	<b>青少年</b> ID 1000705	毎週月～金曜日午前10時～正午、午後1時～4時	青少年センター（市役所7階） 相談専用☎351・1152 市ホームページにメール相談専用フォームあり
<b>成年後見制度・相続</b> ID 1000696	14日(火)・22日(水) 午後1時30分～3時30分	社会福祉協議会☎355・5315 ※予約制。受付は午前8時30分～。希望日前日午後5時まで	<b>外国人</b> ID 1000711	①毎週月～金曜日午前10時～正午、午後1時～4時 ②毎週月～金曜日午前9時～午後9時、毎週土・日曜日午前9時～午後5時	①Foreign Residents' Assistance Desk 地域振興課（市役所3階） ☎712・6910 ※英語・中国語ほか ②Foreign Residents Advisory Corner 国際センター☎306・5181 ※英語ほか

リサイクル適性 (A)

この印刷物は、印刷用の紙へリサイクルできます。

UD  
FONT

見やすく読みまちがえにくい  
ユニバーサルデザインフォント  
を採用しています。

浦安市

発行/浦安市  
〒279-8501  
千葉県浦安市猫実一丁目1番1号

☎047・351・1111 (代表)  
編集/企画部広聴広報課  
https://www.city.urayasu.lg.jp