

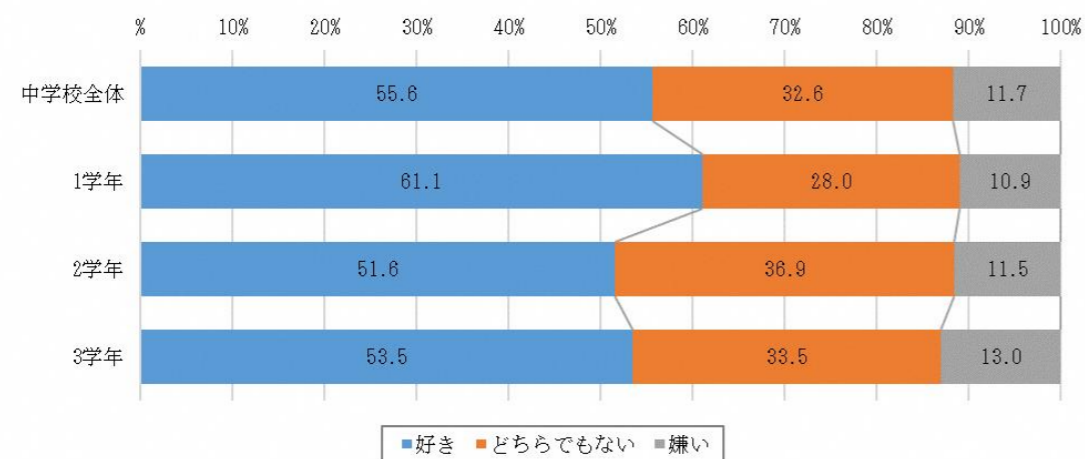
「学校給食に関するアンケート調査」(令和5年1月実施) 集計結果のお知らせ

皆様にご協力頂きました「学校給食に関するアンケート調査」の集計がまとまりましたので、その概要をお知らせします。この結果は、今後、次期事業(令和8年9月開始予定)の運営に活かしていきたいと考えています。今後とも、ご理解とご協力のほどよろしくお願い致します。なお、今回の調査は、市内中学校の保護者3,745人を対象に実施し、回答者数は1,109人でした。多くの皆様に調査にご協力頂きまして、ありがとうございました。

※集計は、小数点第2位で四捨五入している関係上、合計値が100%にならない場合があります。

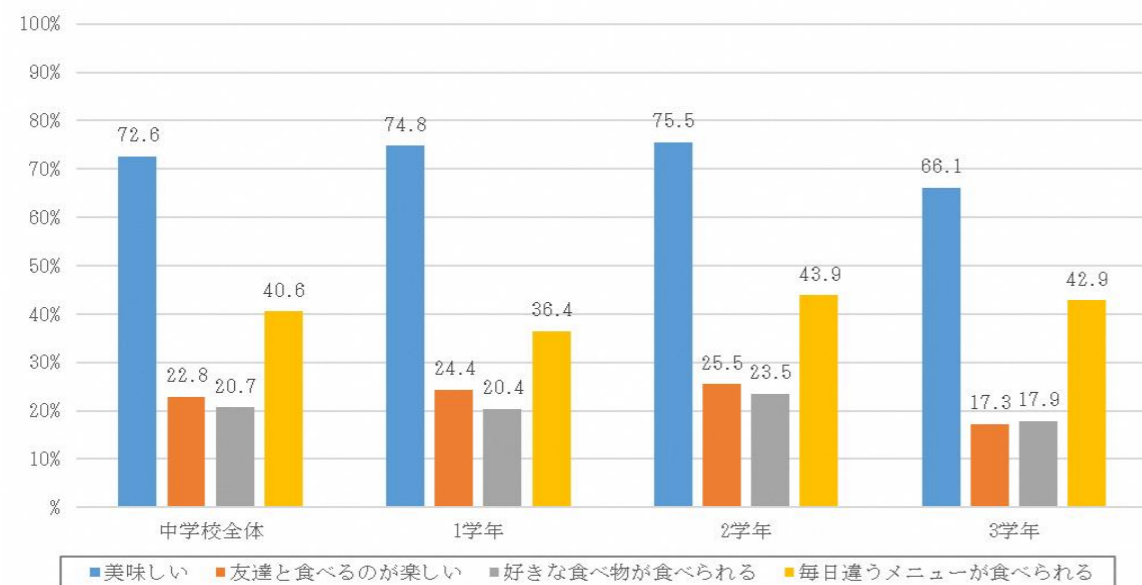
Q1. 学校給食は好きですか。

全体では、「好き」が55.6%、「どちらでもない」が32.6%、「嫌い」が11.7%で、「好き」という回答が多くなっています。



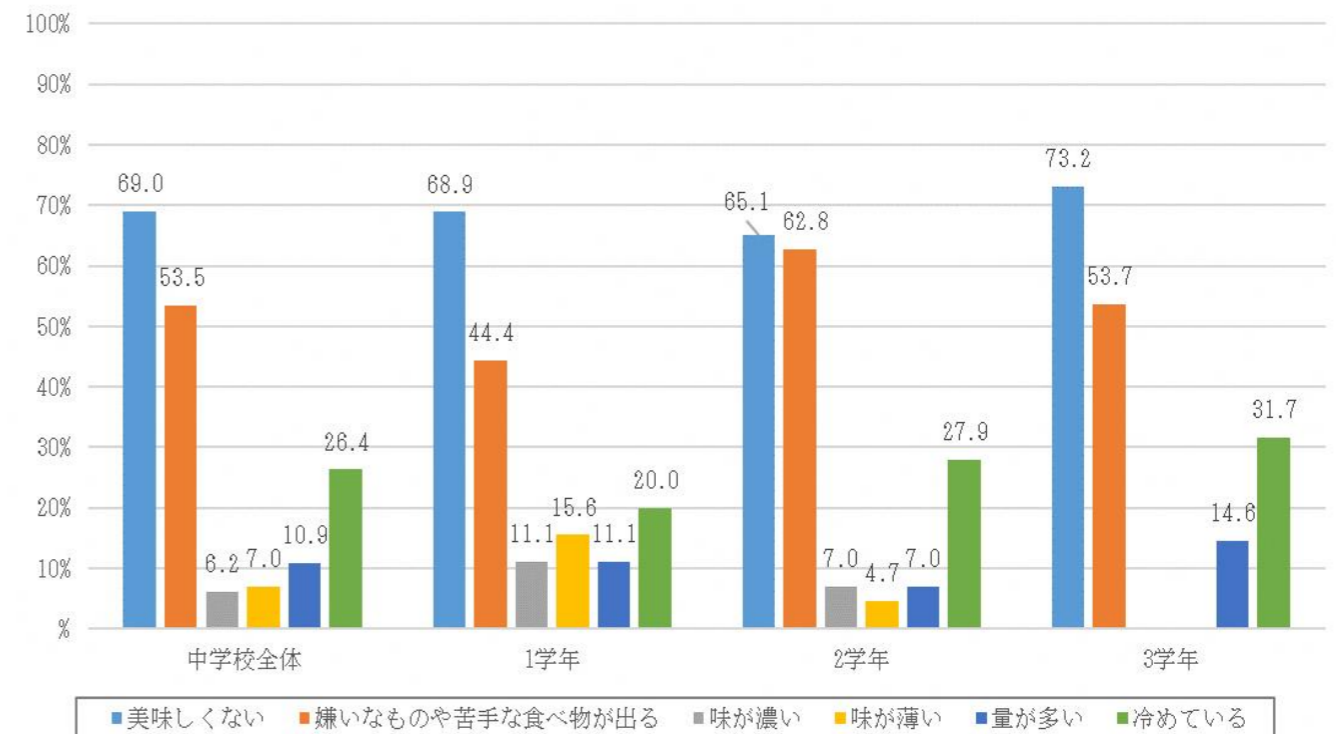
Q2. 「好き」を選択した方に、理由について、当てはまるものを選んでください。※複数回答可

全体では、「美味しい」が72.6%で最も多く、次に「毎日違うメニューが食べられる」が40.6%となっています。全学年で同じ傾向が見られます。



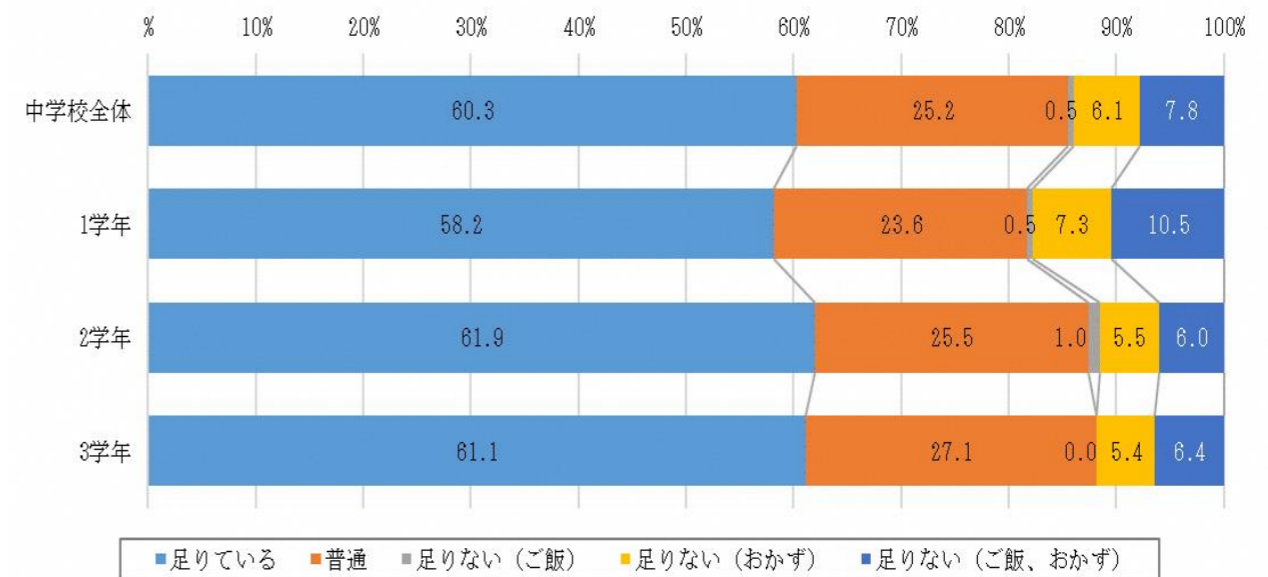
Q3. 「嫌い」を選択した方に、理由について、当てはまるものを選んでください。※複数回答可

全体では、「美味しくない」が69.0%、「嫌いなものや苦手な食べ物が出る」が53.5%、「冷めている」が26.4%でした。全学年で同じ傾向が見られます。



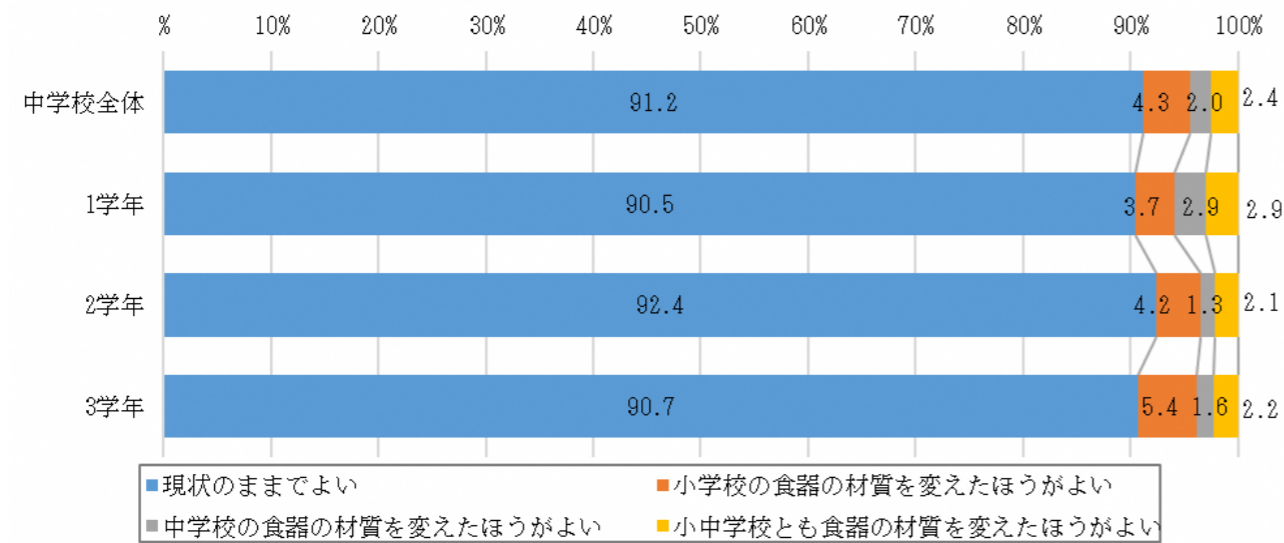
Q4. 学校給食の量は足りていますか。

全体では、「足りている」が60.3%、「普通」が25.2%で、全体の8割強を占めています。全学年で同じ傾向が見られます。



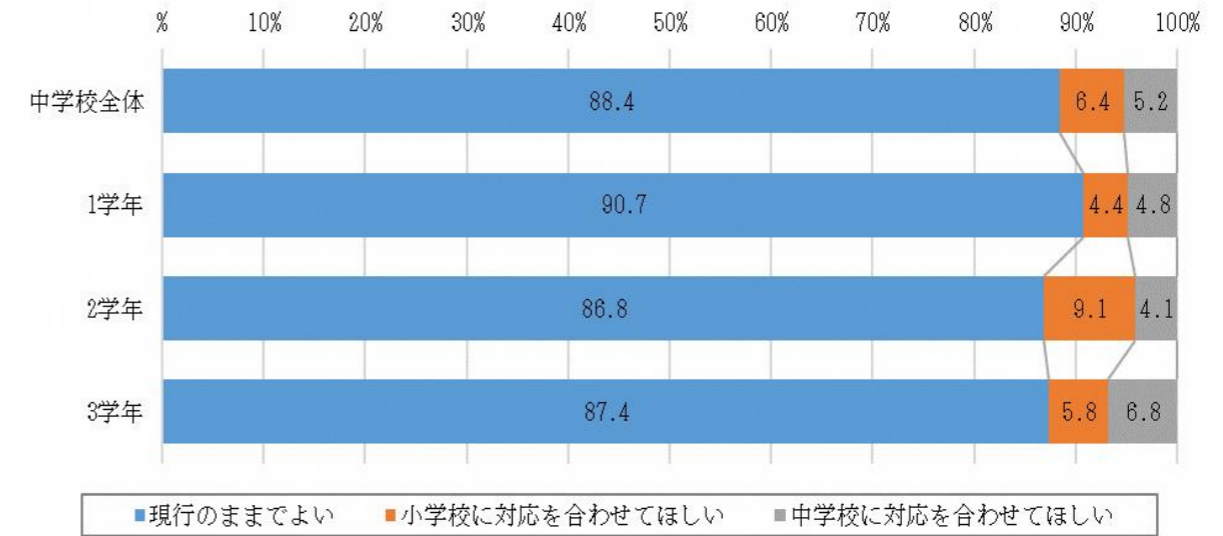
Q5. 給食で使用している食器についてお伺いします。

全体では、「現状のままでよい」が91.2%でした。「小学校の食器の材質を変えた方がいい」は4.3%、「中学校の食器の材質を変えた方がいい」は2.0%、「小中学校ともに食器の材質を変えた方がいい」は2.4%でした。



Q7. 食物アレルギー対応食の提供を受けている方・ご関心がある方にお伺いします。

全体では、「現状のままでよい」が88.4%でした。全学年で同じ傾向が見られます。



Q6. 箸についてお伺いします。

全体では、「給食センターに用意してほしい」が42.4%、「今まで通り家から持参する」が57.6%でした。全学年で「今まで通り家から持参する」が多く、3学年ではその割合が多くなっています。

