

クリーンセンターで発生した火災への対応について

今年4月10日にクリーンセンター内不燃・粗大ごみ処理施設で発生した火災について、消防による調査の結果、出火原因の特定には至りませんでした。

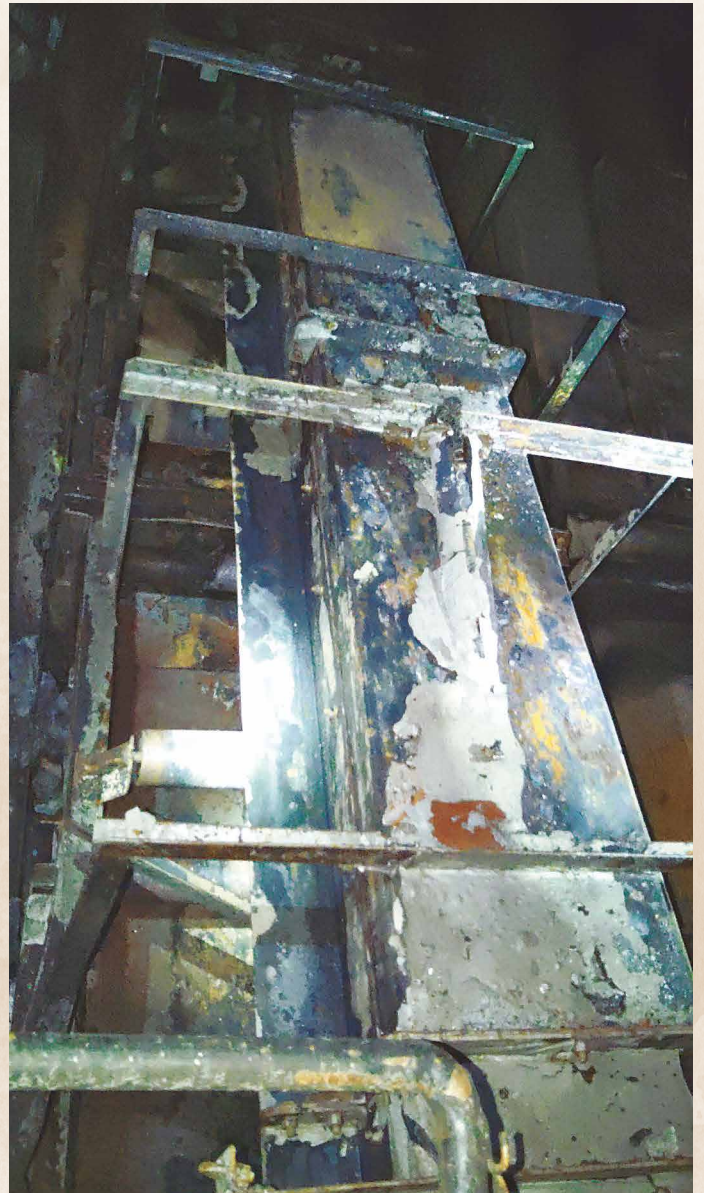
火災により建物・設備は深刻な被害を受け、特に破砕機以降の工程で使用するほぼすべての設備機器が何らかの損傷を受けたことから、不燃・粗大ごみの処理ができない状況となっています。

このため、緊急の対応として一時仮置き場を設置するとともに、市川市・船橋市・松戸市に対し、「災害時等における廃棄物処理施設に係る相互援助細目協定」に基づく協力を要請し、不燃・粗大ごみの処理を行っているところです。

この処理に係る費用は運搬や仮置き場の費用を含め、年額で約4億円程度かかる見込みです。また、施設の復旧にあたっては、現在、令和6年末までのおよそ1年の工期で約15億円程度の費用を見込み、9月議会で補正予算を計上しています。

今後、同様の事象が起こった場合にも被害拡大を防ぐため、より燃えにくい部材の採用をはじめ、火災監視機能の強化や散水設備の増強などの再発防止策を講じていきます。

市民・事業者の皆さんには、ごみの減量化・リサイクルに加え、火災防止の点から、改めてリチウムイオン電池やスプレー缶など、発火の危険性のあるごみの適正な分別・排出にご協力をお願いします。



危険！ 不燃ごみの処理過程では、次のようなケースで発火するおそれがあります

リチウムイオン電池などの小型充電式電池

携帯電話やスマートフォンなどに使用されるリチウムイオン電池などの小型充電式電池は、外部からの衝撃で発火するおそれがあります。

処分するときは、ごみゼロ課（市役所6階）、または電気店などのリサイクル協力店へお持ちください。

●リサイクル協力店一覧

名称	所在地	電話番号
ヤマダデンキテックランド イオン新浦安店	入船1-4-1 イオン新浦安ショッピングセンター3階	304・5151
ケーズデンキ 東京ベイサイド新浦安	日の出4-1-8	390・6720
ケーヨーデイツー新浦安店	明海5-1-5	306・4510
ジョーシン アウトレット浦安店	猫実1-21-32	353・3461

カセットガスボンベ・スプレー缶

カセットガスボンベ・スプレー缶の中身は、可燃性ガスを使用している場合があるため、ガスが漏れると発火するおそれがあります。

このため、中身を使い切ってから、穴を開けずに燃やせないごみとして市指定のごみ袋で出してください。なお、中身を使い切れない場合や、使用期限の切れているものは、ごみゼロ課へお持ちください。中身が残ったまま缶に穴を開けてしまうと、中身が噴出し大変危険ですので絶対に行わないでください。

問 クリーンセンター ☎381・5300

ID 1040492

健診を受けて生活習慣病を予防しましょう

がん、心疾患、脳血管疾患、腎不全などの生活習慣病は、浦安市民の死因の半分以上を占めている病気です《令和3年度千葉県衛生統計年報（人口動態調査）より》。

特定健康診査と後期高齢者健康診査は、生活習慣病に着目した健診です。病気の中には、無自覚のうちに進行するものもあります。年に一度は健診で自分の体の状態を確認し、健康に過ごせるように対策をしていきましょう。

- 受診期限が近づくと、混み合って予約が取りにくくなります。受診がまだの方は、早い時期の受診にご協力ください
- 特定健康診査の結果により特定保健指導の対象となった方には、無料で特定保健指導を受けられる「特定保健指導（健活講座）利用券」を送付します

区分	特定健康診査 ID 1001107	後期高齢者健康診査 ID 1001104
受診期間	令和6年1月31日まで	
対象者	市の国民健康保険に加入している40~74歳の方*	千葉県後期高齢者医療制度に加入している方
検査項目	問診、身体測定（身長・体重・腹囲・BMI）、血圧測定、尿検査、血液検査	問診、身体測定（身長・体重・BMI）、血圧測定、尿検査、血液検査
	医師が必要と認めた場合、貧血検査・心電図検査・眼底検査	
費用	無料	
受診方法	健康診査実施医療機関に直接予約（対象者には受診券を送付済み。受診券を紛失した場合は再発行できますので、お問い合わせください）	
問	国保年金課 ☎712・6829	健康増進課 ☎381・9059

※65~74歳で、一定の障がいがあり、千葉県後期高齢者医療制度に加入している方は、後期高齢者健康診査の対象になります