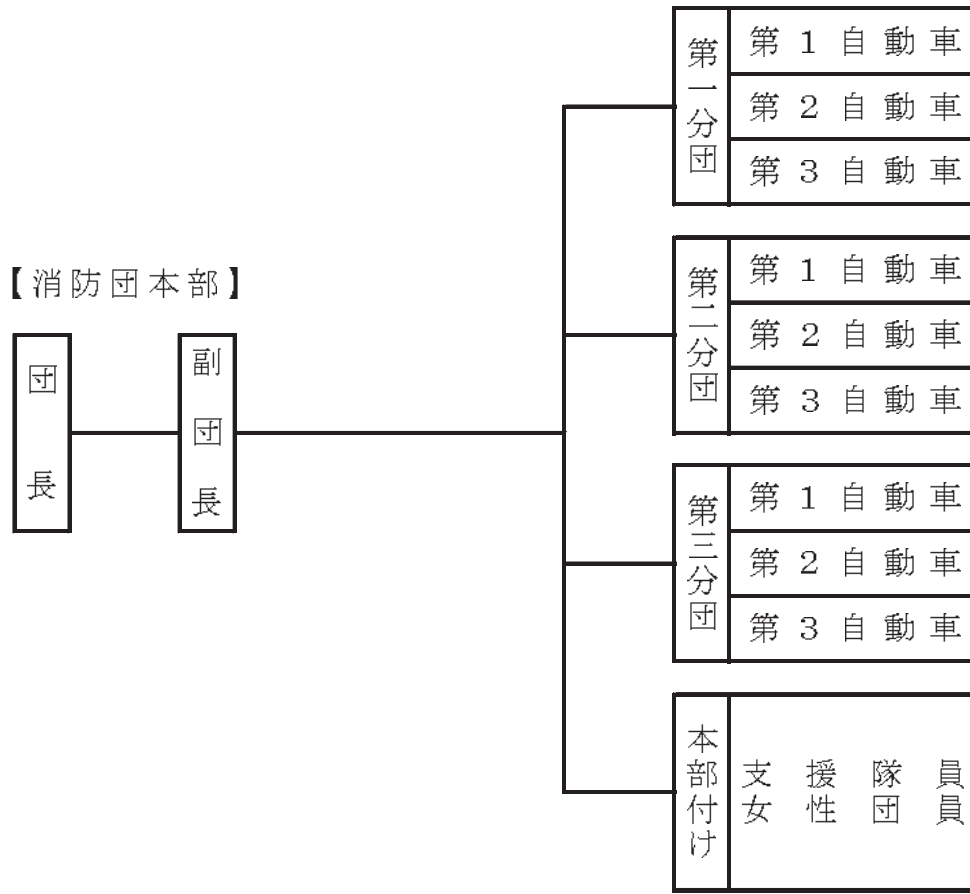


# 消 防 団



第3分団第1自動車

# 1 消防団の組織



## 2. 各分団の受持区域

分 団 別	受 持 区 域
第 1 分 団	堀江一丁目 堀江二丁目 堀江三丁目 堀江四丁目 堀江五丁目 堀江六丁目 富士見一丁目 富士見二丁目 富士見三丁目 富士見四丁目 富士見五丁目
第 2 分 団	猫実一丁目 猫実二丁目 猫実三丁目 猫実四丁目 猫実五丁目 北栄一丁目の一部 北栄三丁目の一部 北栄四丁目の一部
第 3 分 団	当代島一丁目 当代島二丁目 当代島三丁目 北栄一丁目の一部 北栄二丁目 北栄三丁目の一部 北栄四丁目の一部

### 3 消防団員現況

(平成23年6月1日現在)

区分 分団別	消防団員数							
	団長	副団長	分団長	副分団長	部長	班長	団員	合計
本部	1	2				74	7	84
第1分団			1	1	4	4	19	29
第2分団			1	1	4	2	14	22
第3分団			1	1	6	4	21	33
合計	1	2	3	3	14	84	61	168

### 4 消防団員の年齢別現況

(平成23年6月1日現在)

階級 年齢別	20歳以下	21歳～25歳	26歳～30歳	31歳～35歳	36歳～40歳	41歳～45歳	46歳～50歳	51歳以上	合計
	団長								1
副団長								2	2
分団長			1	2					3
副分団長			2		1				3
部長		1	7	5	1				14
班長		3	4		22	37	10	8	84
団員	1	8	12	21	14	4	1		61
合計	1	12	26	28	38	41	11	11	168

## 5 消防団員報酬

(平成23年3月31日現在)

階	級	団長	副団長	分団長	副分団長	部長	班長	団員
年	額	300,000 円	250,000 円	250,000 円	100,000 円	100,000 円	75,000 円	30,000 円

## 6 消防団員出動状況

(平成22年中)

活動名 分団別	合計		火災		風水害等		演習訓練		特別警戒		広報指導		救助活動		その他	
	回	人	回	人	回	人	回	人	回	人	回	人	回	人	回	人
第1分団	127 (89)	594 (311)	15 (4)	69 (0)	9 50		39 (-36)	210 (-125)	2 (-1)	19 (-3)					33 (-5)	126 (-42)
第2分団	65 (-18)	337 (-175)	11 (2)	45 (0)	8 29		48 (21)	189 (45)	2 (-1)	15 (-4)					9 (-17)	37 (-92)
第3分団	99 (-6)	487 (-273)	15 (3)	84 (3)	8 36		16 (-42)	75 (-199)	1 (-3)	10 (-15)					10 (-15)	49 (-58)

( )内は前年比

## 7 消防団車両一覧表

(平成23年3月31日現在)

分団名	配置車両	登録年月	型式	ポンプ性能
第1分団	消防ポンプ自動車	平成17年3月	日野PD-XZU304E	A 2 級
	消防ポンプ自動車	平成14年3月	日野KK-XZU301E	A 2 級
	消防ポンプ自動車	平成23年3月	日野PD-XZU304E	A 2 級
	資機材搬送車	平成17年6月	ニッサンGBD-U71T	——
第2分団	消防ポンプ自動車	平成21年3月	日野BDG-XZU304E	A 2 級
	消防ポンプ自動車	平成16年3月	日野KK-XZU301E	A 2 級
	消防ポンプ自動車	平成17年3月	日野PD-XZU304E	A 2 級
	資機材搬送車	平成17年6月	ニッサンGBD-U71T	——
第3分団	消防ポンプ自動車	平成22年1月	日野BDG-XZU304E	A 2 級
	消防ポンプ自動車	平成15年3月	日野KK-XZU301E	A 2 級
	消防ポンプ自動車	平成18年3月	日野PD-XZU304E	A 2 級
	資機材搬送車	平成17年6月	ニッサンGBD-U71T	——