

情報通信

費用の記載がない事業は無料

新型コロナウイルスの感染拡大の状況により、本紙に掲載した内容は、急ぎよ変更・中止する場合があります。事業に参加する際は、マスクの着用など、感染防止対策を行ってご来場ください。



催し

スポーツ

総合体育館スポーツコース ～卓球倶楽部～

時 11月22日～令和5年3月14日毎週
火曜日午後2時～4時(11月29日(火)・12
月27日(火)・1月3日(火)を除く。全14回)
対象 65歳以上の卓球経験者、先着20
人 ※市内在住・在勤の方が優先
内容 卓球の基本
費用 5600円
申込 11月17日(木)午前9時から、直接
または電話で、バルドラール浦安ア
リーナ☎355・1110へ
問 バルドラール浦安アリーナ
(市民スポーツ課) ☎1037804

浦安市スキー連盟入会・行事説明会

時 11月27日(日)午後2時30分～3時30分
所 日の出公民館
対象 市内在住・在勤・在学の小学校
5年生以上の方
※申込不要、直接会場へ
問 齋藤(浦安市スキー連盟)
☎090・9325・0769
(市民スポーツ課) ☎1037778

ジュニアテニス大会

時 令和5年1月15日(日)・22日(日)・29
日(日)午前8時30分～午後7時(予備日
=2月4日(土))
所 運動公園テニスコートほか
対象 18歳以下の方
種目 男女別、年齢別(12歳以下、15
歳以下、18歳以下)シングルス
費用 1700円(保険料を含む)
申込 11月30日(水)までに、浦安市テニ

ス協会ホームページ<http://urayasu-tennis.com>から申し込み

問 直井(浦安市テニス協会)
☎090・5392・6852(正午～午後
7時)
(市民スポーツ課) ☎1037752

総合体育館・中央武道館トレーニング ルーム利用講習会(12月分)

トレーニングルームを利用するに
は、講習会を受講する必要があります。
対象 15歳以上(中学生を除く)の
方、バルドラール浦安アリーナ=先着
各6人、中央武道館=先着各5人
申込 11月18日(金)午前9時から、直接
または電話で、バルドラール浦安ア
リーナ☎355・1110、中央武道館☎
380・2100へ
※定員に満たない場合は当日の参加
可。日程など、詳しくは、市ホーム
ページをご覧ください
問 バルドラール浦安アリーナ、中央
武道館
(市民スポーツ課) ☎1037790

映画・コンサート

名作映画鑑賞会

時・内容 12月10日(土)=トップ・ハッ
ト(監督:マーク・サンドリッチ、
1935年、米国映画、99分)、11日(日)=
錨を上げて(監督:ジョージ・シドニ
ー、1945年、米国映画、139分)
※時間はいずれも午後2時～
所 中央図書館
定員 先着各100人
申込 11月16日(水)午前10時から、電
話で、中央図書館☎352・4646へ、ま
たは中央図書館ホームページ[http://
library.city.urayasu.chiba.jp](http://library.city.urayasu.chiba.jp)から
申し込み
問 中央図書館 ☎1037722

しんうら寄席

時 令和5年3月11日(土)午後2時～3
時45分(開場=1時30分)
所 市民プラザ
対象 小学生以上の方、先着88人
出演 春風亭百栄氏(真打ち)ほか
費用 2000円(さくらメイトは1800円)
※全席指定。チケットは、市民プラ
ザ・文化会館で販売中
問 市民プラザ ☎350・3101
(生涯学習課) ☎1032309

講座・講演

普通救命講習

時 11月27日(日)午前9時～11時
所 消防本部
対象 市内在住・在勤・在学の中学生
以上で、ウェブ講習を受講済みの方、
先着8人
内容 自動体外式除細動器(AED)の
使用方法や心肺蘇生法、傷病者管理法
など
申込 11月21日(月)午前9時から、電話
で、消防本部警防課☎304・0144へ
問 消防本部警防課 ☎1037785

図書館利用講座～本を探そう～

時 12月2日(金)午前10時30分～11時30分
所 中央図書館
対象 市内在住・在勤・在学のスマ
ートフォン・パソコン初心者、先着4人
内容 パソコンやスマートフォンなど
を使った資料の検索・予約方法など
申込 11月16日(水)午前10時から、電話
で、中央図書館☎352・4646へ
問 中央図書館 ☎1036834

精神保健福祉講座(オンライン)

時 11月28日(月)午前10時～12月4日(日)
午後5時
内容 統合失調症の症状、統合失調症
の方への接し方について
申込 11月23日(水)午後4時までに、
電話またはファクス、Eメール(住
所・視聴者全員の氏名・電話番号・E
メールアドレス)で、浦安市ソーシャ
ルサポートセンター☎353・2130、
☎socialkouza2022@sunwork.biz
へ、または市ホームページから申し込
み
問 浦安市ソーシャルサポートセンター
(障がい事業課) ☎1037803

災害ボランティア体験講座

時 12月10日(土)午後1時～4時30分

所 東野パティオ

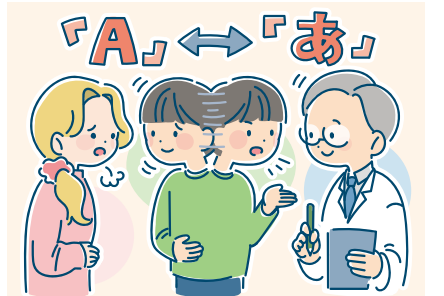
対象 市内在住・在勤・在学の18歳以
上の方、先着30人

内容 災害支援に関する一般知識など
を学ぶ

申込 電話またはファクス、Eメー
ル《講座名・住所・氏名(ふりが
な)・年齢・電話番号》で、浦安市
災害ボランティアセンター☎355・
5520、☎050・3153・2421、☎info@
urayasusc.jpへ

問 浦安市災害ボランティアセンター
(社会福祉課) ☎1037758

多文化共生連続講座



時 12月11日(日)午後2時～4時

所 国際センター(マーレ内)

定員 先着25人

内容 ワークショップ「医療通訳ボラ
ンティアのためのやさしい日本語」
《武田裕子氏(順天堂大学医学部医学
教育研究室教授)》

申込 11月15日(火)午前9時から、直接
または電話で、国際センター☎306・
5181へ、または国際センターホーム
ページ<https://urayasu-ic.jp>から申
し込み

問 国際センター
(地域振興課) ☎1037839

イベント

三番瀬海岸親水施設の開放

時 11月20日(日)午前11時～午後1時、
12月25日(日)・令和5年1月22日(日)・2
月5日(日)・3月25日(土)午後1時～3時
所 三番瀬海岸親水施設
※申込不要、直接会場へ
問 三番瀬環境観察館
☎711・1601
(環境保全課) ☎1037545



市では、ケーブルテレビ局「ジェ
イコム」の地上デジタル放送(11チ
ャンネル)で、行政情報番組「こち
ら浦安情報局(こち浦)」を放送し
ています。

▶放送日時
月～金曜日午後8時～、土・日曜
日正午～、午後8時～(各30分)

▶主な内容
11月18日(金)まで
○いつまでも健康に
19日(土)～25日(金)
○浦安が誇る技術
26日(土)～12月2日(金)
○火災予防

※放送は予告なく変更になる場合が
あります。番組はYouTubeでも
視聴できます



問 広聴広報課 ☎712・6056
☎1013374

ピーナスプラザ

☎382・8787

開館=火～日曜日午前9時～午後5時
※祝日は休館

申し込み方法など、詳しくは、市
ホームページをご覧ください。

●石けん工房

時 11月20日(日)午前9時～午後3時
☎1031786

●ジーンズでバッグ作り

時 11月20日(日)午前10時～午後3時
費用 200円 ☎1028510

●紙すきでクリスマスカード作り

時 12月10日(土)午前10時～正午
定員 5人 ☎1031785

●Aサンドブラスト、Bエナメル絵 付け、Cガラスのかけらでア ート、Dアクセサリ作り

時 12月3日(土)午後1時～3時
定員 5人

費用 各300～500円

☎A1028537、B1028565、
C1028585、D1028561

●おもちゃの病院

時 12月3日(土)午後1時～4時
定員 10人

※部品代がかかる場合あり

●再生自転車の抽選販売

時 11月19日(土)～12月2日(金)(抽
選は12月3日(土)) ☎1027645

●フリーマーケット

時 11月20日(日)午前10時～正午
☎1024698

●紙すきではがき作り

時 11月20日(日)午前10時～午後
1時

●クリスマスオーナメント作り

時 11月20日(日)午後1時～3時
費用 500円

●出張ピーナスプラザ

時 11月25日(金)・26日(土)午前10時
～午後4時

所 まちづくり活動プラザ

内容 再生家具・自転車などの出
張特別販売 ☎1037744

●フリーマーケットの出店者募集

時 12月18日(日)午前10時～正午

対象 市内在住の個人・団体

店舗数 18店舗(多数は抽選)

申込 11月22日(火)(消印有効)ま
で、往復ハガキ《往信用=住
所・氏名(ふりがな)・団体は団
体名と代表者名・電話番号、返
信用=自分のあて名》で、〒279-
0032千鳥15番地2ピーナスプラザ
へ ※1人・1団体1通のみ
☎1037270

子育て・教育

子ども

中央図書館の催し

●赤ちゃんと楽しむわらべうたの会
時・対象 12月9日(金)午前10時15分～10時45分＝6カ月～1歳2カ月児とその保護者、11時～11時30分＝1歳3カ月～2歳児とその保護者、先着各15組
内容 わらべうたと絵本の読み聞かせ
ID 1037709

●ブックスタート絵本講座
時 12月9日(金)午後1時15分～、2時～、2時45分～ ※時間はいずれも30分
対象 7月生まれの子どものとその保護者、先着各15組 ※初めて参加する対象月以前生まれの子どもも参加可
内容 赤ちゃん向け絵本の選び方、わらべうたの説明
ID 1037710

共通

申込 11月16日(水)午前10時から、中央図書館ホームページ<http://library.city.urayasu.chiba.jp>から申し込み
問 中央図書館 ☎352・4646

うらっこ感謝祭

●うらっこ城をこうりやくしよう
時 11月23日(祝・水)午前10時～11時、午後2時～3時
対象 市内在住の小学生以下の子どもとその保護者、当日先着各15組
内容 Y字パチンコを使って遊ぶ
ID 1037797

●こびとを探してお宝ゲット
時 11月23日(祝・水)午前10時～午後3時
対象 市内在住の小学生以下、当日先着100人
内容 広場に隠れたこびとを探す
ID 1037795

うらっこdeスライム



時 11月23日(祝・水)午前11時～正午、午後3時～4時
対象 市内在住の小学生以下、当日先着各20人
内容 自然素材を使ったスライム作り
ID 1037798

クリスマス気分で飾りをつくろう



時 11月23日(祝・水)午後1時～2時
対象 市内在住の小学生以下の子どもとその保護者、当日先着15組
内容 クリスマスの飾りや松ぼっくりツリー作り
ID 1037796

共通

所 こどもの広場
持ち物 着替え、タオル
問 こどもの広場 ☎350・1010 (青少年課)

うら・らめ～の催し

①ちびっ子広場
時 11月29日(火)午前10時～正午
対象 未就学児とその保護者
内容 多目的室で自由に遊ぶ
持ち物 上履き、飲み物など
ID 1037792

②うららクッキング
時 12月18日(日)午前10時～正午
対象 小学生とその保護者、先着8組

所 文化会館
対象 市内在住・在勤の方、先着50人
内容 転倒リスクを減らす健康習慣《原田静香氏(順天堂大学医療看護学部公衆衛生看護学准教授)》など
申込 直接または電話で、ベイシニア浦安事務局(高齢者福祉課内) ☎381・9071へ
問 ベイシニア浦安事務局 ID 1037805

福祉

認知症介護者交流会

時・所 ①12月3日(土)午後2時～4時＝デイサービスはじめ(高洲1-2-1)、②12月14日(水)午後2時～3時30分＝デイルーム和楽(当代島2-14-2)、③12月19日(月)午前10時～11時30分＝会議室(市役所4階)
対象 認知症の方を介護している方、②③先着各10人
内容 同じ悩みを持つ方同士で話を聞きあう
申込 11月15日(火)午前9時から、電話で、②デイルーム和楽☎380・0111へ、③高齢者包括支援課☎381・9028へ ※①は申込不要、直接会場へ
問 高齢者包括支援課 ID 1037871

チャレンジド・サッカー広場

時 12月10日(土)午前9時30分～11時(開場＝9時)
所 プリオベッカフィールド明海
対象 市内在住・在学の未就学児または小・中学生で知的障がい・発達障がいがある方とその保護者、先着20人
内容 サッカーボールを使ったレクリエーションなど
申込 (一社)浦安市サッカー協会ホームページ<https://urayasu-fa.chiba.jp>から申し込み
問 インクルーシブフットボールプロジェクト2022 ☎090・9341・8644 (障がい事業課) ID 1037806

初學者向けスマートフォン講習会

時・所 12月5日(月)午後2時～＝まちづくり活動プラザ、15日(水)午前10時～＝堀江公民館、23日(金)午後2時～＝日の出公民館 ※時間はいずれも2時間
対象 スマートフォンをお持ちの方、先着各28人
内容 情報・音声検索、地図の使い方、写真の撮り方など
申込 11月15日(火)午前9時から、電話で、パソコンプラザ☎305・6200へ、またはパソコンプラザホームページ<https://pasocom.net>から申し込み
問 パソコンプラザ(高齢者包括支援課) ID 1037816

伝言板

掲載希望の方は、発行日の1カ月前(1カ月前が市役所の閉庁日のときは、直前の閉庁日)までに、広報うらやす「伝言板」掲載申込書《広聴広報課(市役所3階)で配付、または市ホームページからダウンロード》を、直接またはファクスで、広聴広報課☎353・2453へ ※ファクスでの申し込みは、要電話連絡 申込者は市内在住の方に限ります。同一団体の掲載は、6カ月以上の間隔をあけてください。 ※活動場所などについて、詳しくは、各お問い合わせ先へ

掲載できないもの

①政治・宗教に関するもの ②営利・売名行為を目的とするもの ③市の施設を利用しないもの ④同窓会など会員相互の連絡 ⑤特定の団体・個人を支援または中傷するもの ⑥市外の学校などの行事 ⑦営利を目的とする団体・個人の催し物など

会員募集

●太極拳
健康気功太極拳を健康のため一緒にしませんか。初心者大歓迎。

時 毎週木曜日午前11時～午後1時
所 バルドラール浦安アリーナ
費用 月1500円
問 鈴木☎352・7861(舞浜太極拳同好会)

●軟式野球
生涯スポーツを目指し、還暦・古希野球を楽しみましょう。

時 ①毎週土曜日＝還暦チーム、②毎週水曜日＝古希チーム ※時間はいずれも午前11時～午後3時
所 市内野球場ほか
費用 ①年会費1万5000円、②年会費1万円、入会金5000円
問 長松☎090・4076・5101(浦安バイククラブ)

内容 親子で飾りずし作り
費用 1組1500円 ID 1037794

③アートライ
時 12月18日(日)午後2時～3時、3時～4時

対象 小学生、先着各8人
内容 プラ板を使ったキーホルダー作り
費用 500円 ID 1037793

共通
申込 ③11月17日(木)・②18日(金)午後1時から、直接または電話で、うら・らめ～☎316・5777へ

安バイククラブ

●フラダンス
健康、認知症予防、親睦のために楽しく運動しませんか。

時 第2・4水曜日午後2時～4時
所 当代島公民館
費用 月1000円
問 伊藤☎090・2755・0182(フラクラブユー)

催し物

●2023新春社交ダンスパーティ
Let's Dance! 思い切り楽しみましょう。

時 令和5年1月8日(日)午後1時10分～4時30分
所 市民プラザ
費用 1000円
問 鈴木☎090・9205・9826(プロムナードダンスサークル)

※①は申込不要、直接会場へ
問 うら・らめ～ (青少年課)

出張プレイパークin当代島公民館

時 11月25日(金)午前10時～正午
所 当代島公民館
対象 市内在住の未就学児とその保護者、当日先着20組
持ち物 着替え、タオル
問 こどもの広場 ☎350・1010 (青少年課) ID 1037799

健康・福祉

保健ガイド

お口の健康はからだの健康「口福ひろば」

時 11月30日(水)午後2時30分～4時(受付＝2時～)
所 東野パティオ
対象 市内在住のおおむね60歳以上の方、先着20人
内容 講義、表情筋を鍛える体操、唾液腺マッサージ、健康・栄養相談など ※初めて参加する方に舌ブラシを贈呈
申込 11月16日(水)午前9時から、電話で、高齢者包括支援課☎712・6389へ
問 高齢者包括支援課 ID 1037207

ウエルカム! ベイビークラス

時 12月6日(火)・20日(火)午前10時～正午(全2回) ※1回のみ参加も可
所 健康センター
対象 市内在住で、初めて出産を迎える妊娠6～9カ月の方とそのパートナー、先着15組 ※6日(火)は妊婦のみ
内容 市の制度、妊娠・出産、沐浴、産後の生活についてなど
申込 11月17日(水)午前9時から、電話で、母子保健課☎381・9058へ
問 母子保健課 ID 1031679

ベイシニア浦安「地域医療セミナー」

時 12月13日(火)午後0時30分～3時45分(受付＝正午)

お知らせ

情報

不用になったハガキの回収

回収したハガキは、製紙工場に運び、リサイクルします。
回収期間 12月1日(木)～令和5年1月31日(火)
回収場所 市役所1階、各駅前行政サービスセンター、ビーナスプラザ
問 ごみゼロ課 ☎712・6485 ID 1016498

年末調整関係書類および総括表・給与支払報告書の配布

年末調整関係書類および総括表・給与支払報告書を、市民税課(市役所2階)と市川税務署(市川市北方)で配

布しています。部数に限りがあるため、必要な方は早めにおいでください。

問 市川税務署 ☎047・335・4101 (市民税課) ID 1033142

職業

福祉のしごと就職面接会

時 12月15日(木)午後2時～4時(受付＝1時45分～)
所 市川グランドホテル(市川市市川)
対象 福祉の仕事に就職を希望する方、または興味のある方、先着60人程度(1社最大6人)
内容 企業との個別面接、説明会
申込 11月21日(月)午前8時30分から、電話で、ハローワーク市川☎047・370・8609へ
※事前にハローワークで求職登録が必要
問 ハローワーク市川(商工観光課) ID 1034491