

# 広報

浦安市

# うらやす

## 主な内容

今年の夏に楽しみにしていることなどは? 2・3面  
 ひとり親家庭に関する福祉サービス ほか 4面  
 各種保険料などの減額または免除 ほか 8面

発行/浦安市  
 所在/〒279-8501 千葉県浦安市 猫実一丁目1番1号  
 編集/企画部広聴広報課  
 ☎047-351-1111(代表)  
<https://www.city.urayasu.lg.jp>

市の人口と世帯 人口=169,417人(-57) 男=82,376人(-52) 女=87,041人(-5) 世帯数=83,028世帯(-62) 令和4年6月末現在( )は前月比

各記事に掲載しているIDを市ホームページの「広報ページID検索」に入力すると、該当のページが出ます。これにより、記事を探す手間を省けます

# 夏本番!

コロナ禍での3回目の夏を迎えます。  
 例年の夏は多くのイベントがありますが、昨年、一昨年と中止や延期を余儀なくされ、特別な思い出は少なかつたのではないのでしょうか。  
 今年は可能なかぎり楽しく過ごす夏にしたい。  
 そこで、皆さんに今年の夏に楽しみにしていることや期待していることを伺いました。



# 今年の夏に

## 楽しみにしていること & 期待していること

### はどんなこと？

皆さんに今年の夏に楽しみにしていることや、期待していることを聞きました。

#### ①夏の思い出

#### ②コロナ禍での過ごし方

#### ③今年の夏に期待すること

**1** 市内の公園の噴水に子どもを連れて行ったことです。息子をプールに連れて行くのが難しい状況下だったので初めての水遊びデビューとなりました。

**2** 人が少ない時間帯に、少しだけ公園で子どもたちを遊ばせていました。

**3** 親である私たちが経験してきた花火大会などのイベントは、コロナ禍でほとんど中止になってしまいました。子どもたちに短時間でも夏の楽しいイベントを経験させて今年の夏は「楽しく過ごせた」という記憶を残してあげたいですね。

**2** 勉強をさせられていました(笑)それから、外に出られないのでゲームをしたりして気分転換をしていました。

**1** 市内のイベントでかき氷屋さんをしたことです。

**3** 友達とお祭りに行って緑日おいしいものを食べたいです!!

**1** 浦安で生まれ育ったので浦安のお祭りが一番の思い出です。

**3** やっぱりお祭りに行きたいですね。子どもとの初めてのお祭りが今から楽しみです。

**2** 近所の公園で子どもたちを遊ばせるくらいしかできませんでした。

**1** 自治会のお祭りで友達とかき氷を食べたことです。舌がシロップの色になったのをみんなで見せっこしていました。

**2** 折り紙が得意なので家でいろいろのものを折っていました。もちろん勉強もしていましたよ!

**3** 自治会の夏祭りが開催される予定なので、受け付けや運営のお手伝いをすることが楽しみです。お手伝いを通じてたくさんお友達もつくりたいです。

**2** 買い物や短時間のお散歩など最低限の外出を心がけていました。

**3** 浦安に引っ越ししてきて日が浅いですが、花火大会や盆踊りなど地域でのイベントが多いと聞いています。地域のお祭りが再開したら子どもと一緒に参加したいです。

**1** 海が好きで、海で遊んだことが思い出です。

# 夏のイベント!

**もっと知りたい ふるさと浦安** ID 1014781

時 7月30日(土)～8月28日(日) (休館日を除く) 所 郷土博物館

内容

- ▶各種展示  
昨年のふるさと浦安作品展で入賞した作品や、浦安に関する資料の展示
- ▶ふるさと浦安相談会  
市内小・中学校の先生や、博物館学芸員が、浦安に関する自由研究についてのアドバイスをする相談会

※相談会の日程は、8月2日(火)～5日(金)午後2時～4時。申込不要、直接会場へ

問 郷土博物館 ☎305・4300

**天体イベントスターパルーン** ID 1036734

時 8月7日(日)午後7時～8時

所 うら・らめ～る

対象 小・中学生、先着40人程度  
※小学生は保護者の付き添いが必要

内容 巨大パルーンに星座や宇宙のプロジェクトンマッピングを映し出す天体ショー

申込 7月21日(木)午後1時から、直接または電話で、うら・らめ～る ☎316・5777へ

問 うら・らめ～る (青少年課)



## 市の対応

市では新型コロナウイルス感染症の感染拡大防止策と社会経済活動の両立に向け、以下の基本的な感染対策を徹底しています。さらにイベントなどとの両立も図っていくため、各種イベントガイドラインを作成しています。

- 1 飛まつ抑制 (マスク着用や大声を出さないこと) の徹底**
  - マスクの正しい着用や大声を出さないことの周知・徹底
  - ※熱中症予防の観点から、場面に応じてマスクの着脱を判断してください
- 2 手洗い、手指・施設消毒の徹底**
  - こまめな手洗いや、手指・施設内の消毒の徹底
  - ※イベントガイドラインの内容は、新型コロナウイルス感染症の今後の感染拡大の状況を見ながら適宜見直します

- 3 換気の徹底**
  - 機械設備による常時換気や窓の開放によるこまめな換気 (1時間に2回以上、1回に5分以上) の徹底
- 4 来訪者間の密集回避**
  - 収容定員などが設定されていないイベントまたは大声を出すイベントについては、十分な人と人との間隔 (できるだけ2m、最低1m) を確保
  - 入場ゲートの増設や時間差入退場など入退場時の密集を回避するための措置の実施
- 5 飲食の制限**
  - 食事中以外のマスク着用の徹底
  - 飲食を伴う、または飲食を伴う可能性があるイベントは、飲食専用エリアを設け、食事時間を短縮する、マスクを外す時間を短くするなど、可能なかぎりの飲食時の感染防止対策の徹底

皆さんならではの楽しみ方で、この夏の楽しい思い出を作ってみてくださいね!!

## ひとり親家庭(母子家庭・父子家庭など)に関する福祉サービス

## 経済的支援

問 こども課 ☎712・6424 ID 1015225

## ●児童扶養手当

対象要件に該当する18歳に達する日以後の最初の3月31日まで(政令で定める障がいがある場合は20歳未満まで)の児童を養育しているひとり親家庭の父や母、または父母に代わって養育している方などに支給します(所得制限あり)。  
※現況届(対象者に7月下旬に発送)を、8月1日(月)~31日(水)に提出してください

## ●子育て世帯生活支援特別給付金(ひとり親世帯分)の申請受け付け中

所得制限などで児童扶養手当が受給できていない方で、新型コロナウイルス感染症の影響で収入が減少した方は、給付金を受給できる場合がありますので、ご相談ください。

## ●ひとり親家庭住宅手当

20歳未満の児童を養育しているひとり親家庭の世帯主で、月額1万円を超える家賃を支払っている方に支給します(所得制限あり)。  
※現況届(対象者に7月下旬に発送)を、8月1日(月)~31日(水)に提出してください

## ●ひとり親家庭等医療費等助成

18歳に達する日以後の最初の3月31日まで(政令で定める障がいがある場合は20歳未満まで)の児童を養育しているひとり親家庭などの世帯で、父または母、養育者の方と、その児童が医療を受けた場合、保険診療内の一部負担金を申請により助成します(所得制限あり)。

入院=1日当たり300円 通院=1回当たり300円 調剤=無料

## 暮らしの中で…

問 こども家庭支援センター ☎351・7698 ID 1015303

## ●ひとり親家庭ホームヘルプサービス

小学生までの子どもがいるひとり親家庭にホームヘルパーを派遣します。

## ●ひとり親家庭の自立のための就労支援

資格取得などのため、給付金を支給します。また、パソコン教室なども開催しています。

## ●母子父子寡婦福祉資金

母子家庭、父子家庭や寡婦(かつて母子家庭の母だった方で、現在配偶者がいない方)の経済的自立を支援するための貸し付け制度です。

## ●ひとり親家庭福祉会(ひまわり会)による支援

母子・父子家庭や寡婦の方々が集い、情報交換や助け合いを目的とした行事を計画したり、子育ての知識を交換したりするなどの活動をしています。

## ●ひとり親家庭だより

ひとり親家庭に役立つ情報を掲載し、年3回程度発行しています。希望する方には郵送します。詳しくは、お問い合わせください。

## 市の新型コロナウイルス感染症関連情報

## 市内で感染が拡大しています

現在、市内の新規感染者数が増加しています。直近7日間の10万人当たりの新規感染者数は、6月30日時点で98.8人/週、7月7日時点で218.8人/週と1週間で約2倍になり、感染再拡大の兆しが顕著に表れています。

今までと同様、国や県の対応方針を基本とし、近隣市などの感染状況を踏まえながら感染対策を講じていきますが、市として、感染を再拡大させない取り組みが必要だと考えています。

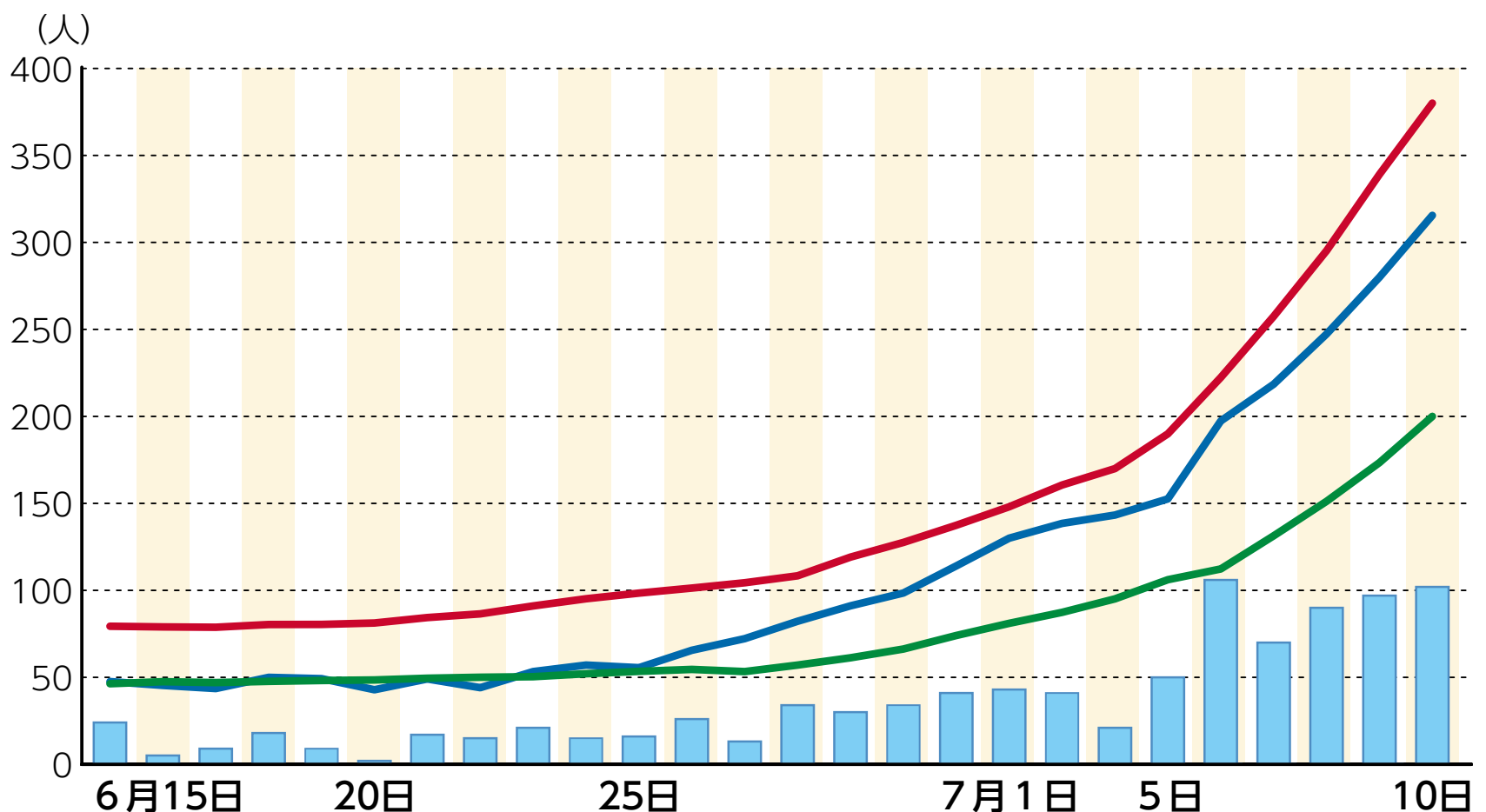
市では、市内の感染状況や医療提供体制などを示した「浦安コロナモニタリング指標」を公表しています。現在の指標では、新規感染者数が500人/週以上になった場合、「警戒レベル黄色」とすることとしています。警戒レベルに達しないための事前の備えとして、一部公共施設などで利用制限を行う場合があります。

夏休みが始まり、人混みの中に行く機会が増えると思いますが、改めて、手指の消毒など基本的な感染対策にご協力ください。

直近7日間での10万人当たりの感染者数

浦安市 千葉県 東京都

※棒グラフは、浦安市の1日の感染者数



# 情報通信

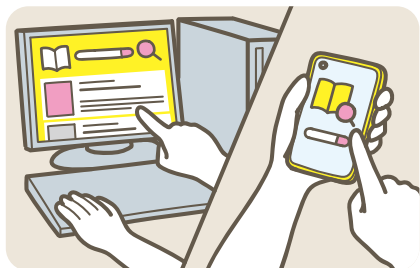
費用の記載がない事業は無料

新型コロナウイルスの感染拡大の状況により、本紙に掲載した内容は、急ぎよ変更・中止する場合があります。事業に参加する際は、マスクの着用など、感染防止対策を行ってご来場ください。



## 講座・講演

### 図書館利用講座～本を探そう～



**時** 8月5日(金)午前10時30分～11時30分  
**所** 中央図書館  
**対象** 市内在住・在勤・在学のスマートフォン・パソコン初心者、先着4人  
**内容** パソコンやスマートフォンなどを使った資料の検索・予約方法  
**申込** 7月20日(水)午前10時から、電話で、中央図書館☎352・4646へ  
**問** 中央図書館 ID 1036039

### レク・インストラクター講習

**時** 8月9日(火)午後1時～4時  
**所** うら・らめ～る  
**対象** 18歳以上の方、先着15人  
**内容** 小学生が楽しめるレクリエーションなどの講習  
**申込** 7月22日(金)午後1時から、直接または電話で、うら・らめ～る☎316・5777へ  
**問** うら・らめ～る (青少年課) ID 1036735

### 学生のための舞台技術セミナー

**時** 8月23日(火)・24日(水)午前10時～午後4時  
**所** 文化会館  
**対象** 高校生・大学生・専門学校生で舞台技術に関心のある方、先着12人  
**内容** 基本的な舞台技術を学ぶ  
**申込** 申込書(文化会館・市民プラザ・各公民館で配布)を、直接またはファク

スで、文化会館☎350・5322へ、または文化会館ホームページ<https://www.urayasu-zaidan.or.jp/urayasu-bunka/>から申し込み  
**問** 文化会館 ☎353・1121 (生涯学習課) ID 1034456

### UIFA外国語講座見学会

令和4年度後期(10月～令和5年3月)の講座の事前見学会を行います。講座の内容や日程など、詳しくは、UIFA(浦安市国際交流協会)ホームページ<https://www.uifa-urayasu.jp>をご覧ください。  
**所** 国際センター(マーレ内)  
**対象** 市内在住・在勤・在学の方  
※申込不要、直接会場へ  
**問** UIFA事務局 ☎381・5931 (地域振興課) ID 1036741

## スポーツ

### 総合体育館・中央武道館トレーニングルーム利用講習会(8月分)

トレーニングルームを利用するには、講習会を受講する必要があります。  
**対象** 15歳以上(中学生を除く)の方、バルドラール浦安アリーナ=先着各6人、中央武道館=先着各5人  
**申込** 7月18日(祝)午前9時から、直接または電話で、バルドラール浦安アリーナ☎355・1110、中央武道館☎380・2100へ  
※定員に満たない場合は当日の参加可。日程など、詳しくは、市ホームページをご覧ください  
**問** バルドラール浦安アリーナ、中央武道館 (市民スポーツ課) ID 1036732

### 秋季市民大会～トリムバレーボール～

**時** 9月4日(日)午前9時20分～午後6時  
**所** バルドラール浦安アリーナ  
**種目** 女子の部、混合の部(プレー中に男女各2人以上が必ずコートに入ること)※1チーム6～12人。各部の二重登録不可  
**費用** 1チーム1500円(保険料を含む)

**申込** 8月4日(木)までに、浦安市トリムバレーボール協会ホームページ<https://www.u-trimvoll.com>から申し込み  
**問** 森(浦安市トリムバレーボール協会) ☎080・2672・2775 (市民スポーツ課) ID 1036753

### パークスラックラインセミナー

●スラックラインセミナー(初級)  
**時** 8月6日(土)・27日(土)午前10時～11時  
**所** 運動公園 ※雨天はバルドラール浦安アリーナ  
**対象** 小学生以上の方、先着各15人  
**内容** スラックラインの乗り方や歩き方  
**費用** 各1000円 ID 1036729

●スラックラインミニレッスン付き利用講習会  
**時** 8月6日(土)・27日(土)午前11時30分～午後1時 ※雨天中止  
**所** 運動公園  
**対象** 16歳以上の方、先着各10人  
**内容** スラックラインの張り方と乗り方  
**費用** 各1500円 ID 1036730

### 共通

**申込** 7月16日(土)午前9時から、バルドラール浦安アリーナホームページ<https://www.urayasu-zaidan.or.jp/taiikukan/>から申し込み  
**問** バルドラール浦安アリーナ ☎355・1110 (市民スポーツ課)

## 映画・コンサート

### 名作映画鑑賞会

**時・内容** 8月13日(土)=はだしのゲン(監督:山田典吾、1976年、日本映画、107分)、14日(日)=アレクセイと泉～百年の泉の物語～(監督:本橋成一、2001年、日本・ベラルーシ合作、104分)※時間はいずれも午後2時～  
**所** 中央図書館  
**定員** 先着各100人  
**申込** 7月19日(火)午前10時から、電話で、中央図書館☎352・4646へ、または中央図書館ホームページ<http://library.city.urayasu.chiba.jp>から申し込み  
**問** 中央図書館 ID 1036042

### ディズニー・オン・クラシック～まほうの夜の音楽会2022～

**時** 9月14日(水)午後7時～9時30分  
**所** 文化会館  
**定員** 先着1182人  
**出演** リチャード・カーシー氏(指揮)、オーケストラジャパンほか  
**費用** S席1万2000円、S席8900円(さくらメイトは8400円)、A席7600円、学生席2000円、車いす席8900円  
※チケットは、文化会館・市民プラザ

で販売中  
**問** 文化会館 ☎353・1121 (生涯学習課) ID 1036665

### しんうらやすおとマルシェ

**時** 令和5年1月25日(水)午後2時～3時(開場=1時30分)  
**所** J:COM浦安音楽ホール  
**対象** 小学生以上の方、先着300人  
**内容** エルガー:愛の挨拶、クライスラー:愛の喜びなど《辻彩奈氏(バイオリン)、碓井俊樹氏(ピアノ)》  
**費用** 2500円(音楽ホール友の会会員は2300円)※全席指定  
**申込** 7月16日(土)午前9時から、直接または電話で、J:COM浦安音楽ホール☎382・3035へ、またはJ:COM浦安音楽ホールホームページ<https://www.urayasu-concerthall.jp>から申し込み  
**問** J:COM浦安音楽ホール (生涯学習課) ID 1032765

## イベント

### HANDMADE de 異文化体験

**時** 7月29日(金)までの午前9時30分～午後0時30分(土・日曜日、祝日を除く)  
**所** 国際センター(マーレ内)  
**定員** 先着30人  
**内容** 無地のうちわを和紙などで飾る※1人1点。材料がなくなりしだい終了。申込不要、直接会場へ  
**費用** 100円  
**問** 国際センター ☎306・5181 (地域振興課) ID 1036743

### しんうら寄席

**時** 9月10日(土)午後2時～4時(開場=1時30分)  
**所** 市民プラザ  
**対象** 小学生以上の方、先着88人  
**出演** 隅田川馬石氏(真打ち)ほか  
**費用** 2000円(さくらメイトは1800円)※全席指定。チケットは、市民プラザ・文化会館で販売中  
**問** 市民プラザ ☎350・3101 (生涯学習課) ID 1032309



市では、ケーブルテレビ局「ジェイコム」の地上デジタル放送(11チャンネル)で、行政情報番組「こちら浦安情報局(こち浦)」を放送しています。

▶放送日時  
月～金曜日午後8時～、土・日曜日正午～、午後8時～(各30分)

▶主な内容  
7月15日(金)まで  
○認知症とともに生きる  
16日(土)～22日(金)  
○公園に行こう  
23日(土)～29日(金)  
○消費生活センター  
30日(土)～8月5日(金)  
○浦安の橋  
※放送は予告なく変更になる場合があります。番組はYouTubeでも視聴できます



**問** 広聴広報課 ☎712・6056 ID 1013374

## 伝言板

掲載希望の方は、発行日の1カ月前(1カ月前が市役所の閉庁日のときは、直前の閉庁日)までに、広報うらやす「伝言板」掲載申込書《広聴広報課(市役所3階)で配布、または市ホームページからダウンロード》を、直接またはファクスで、広聴広報課☎353・2453へ ※ファクスでの申し込みは、要電話連絡  
申込者は市内在住の方に限ります。同一団体の掲載は、6カ月以上の間隔をあけてください。 ※活動場所などについて、詳しくは、各お問い合わせ先へ

### ▶掲載できないもの

- ①政治・宗教に関するもの ②営利・売名行為を目的とするもの ③市の施設を利用しないもの ④同窓会など会員相互の連絡 ⑤特定の団体・個人を支援または中傷するもの ⑥市外の学校などの行事 ⑦営利を目的とする団体・個人の催し物など

### 催し物

#### ●第16回公演「あまんじゃくの桜貝」

昭和の広島を舞台とした子どもたちの熱演をご覧ください。

**時** 7月24日(日)正午～、午後4時～

**所** 文化会館

**費用** 1900円

**問** 石井☎381・1909(浦安子どもミュージカル)

#### ●パッチワークキルト展

タペストリー、バッグ、小物など

約100点展示します。

**時** 7月28日(木)～30日(土)午前10時～午後7時(30日(土)は午後6時まで)

**所** 市民プラザ

**問** 妹尾☎354・3716(入船キルトクラブ)

### 会員募集

#### ●合唱

女声コーラスです。初心者大歓迎。楽しく歌いましょう。

**時** 第1・3火曜日午前10時～午後0時30分

**所** 美浜公民館

**費用** 月3500円

**問** 那須☎353・8283(女声コーラス「う・らら」)

## 子育て・教育

### 子ども

#### 中央図書館の催し

- 赤ちゃんと楽しむわらべうたの会  
時・対象 8月12日(金)午前10時15分～10時45分＝6カ月～1歳2カ月児とその保護者、11時～11時30分＝1歳3カ月～2歳児とその保護者、先着各15組  
内容 わらべうたと絵本の読み聞かせ  
ID 1036653
- ブックスタート絵本講座  
時 8月12日(金)午後1時15分～、2時～、2時45分～ ※時間はいずれも30分  
対象 3月生まれの子どもとその保護者、先着各15組  
※初めて参加する対象月以前生まれの子どもも参加可  
内容 赤ちゃん向け絵本の選び方、わ

らべうたの説明 ID 1036654

共通

申込 7月15日(金)午前10時から、中央図書館ホームページ<http://library.city.urayasu.chiba.jp>から申し込み  
問 中央図書館 ☎352・4646

#### こどもの広場の催し

- うらっこの自然で染めよう  
時 7月22日(金)午前10時30分～11時30分、午後2時30分～3時30分  
対象 小学生以下の子どもとその保護者、当日先着各10人  
内容 玉ねぎの皮などを使った染め物  
持ち物 水筒、タオル、玉ねぎの皮、ハンカチサイズの布 ID 1036727
  - 思っきり泥遊びをしよう  
時 7月30日(土)午前10時30分～11時30分、午後2時～3時  
対象 小学生以下の子どもとその保護者、当日先着各5組  
持ち物 水筒、タオル ID 1036721
- 共通
- 問 こどもの広場 ☎350・1010 (青少年課)

## 募集

### 職員

#### 市立小・中学校講師

勤務日時 月～金曜日午前8時～午後4時30分  
勤務場所 市立小・中学校  
対象 小学校・中学校教諭または養護教諭の免許状をお持ちの方  
勤務内容 学級担任、教科担当、養護教諭、校務分掌など  
月給 24万円程度(職歴などにより変動)  
申込 履歴書を、直接または郵送で、〒279-8501浦安市役所学務課(市役所7階)へ

問 学務課 ☎712・6746

ID 1024831

#### バルドラル浦安アリーナ臨時職員

勤務日時 9月1日～令和5年3月31日午前9時～午後5時30分(週3日程度。1日実働2時間30分～4時間30分)  
勤務場所 バルドラル浦安アリーナ  
対象 保育士または幼稚園教諭の資格をお持ちの方、または子育て経験のある方、2人程度  
勤務内容 託児業務、財団管理施設補助業務など  
時間給 990円 ※交通費は別途支給。土・日曜日、祝日は別途手当あり  
申込 7月29日(金)午後9時までに、直接または電話で、バルドラル浦安アリーナ☎355・1110へ  
問 バルドラル浦安アリーナ(市民スポーツ課) ID 1036731

### 郷土博物館 Folk Museum

☎305・4300  
問い合わせは午前8時30分～午後5時 ※毎週月曜日(7月18日(祝)は開館)、7月19日(火)・22日(金)は休館

■貝がらに絵をかこう  
時 7月24日(日)午後1時30分～3時30分  
対象 小学生以上  
内容 アクリル絵の具を使って、貝がらに絵をかく  
費用 200円  
※申込不要、直接会場へ。材料がなくなりしだい終了 ID 1016534

## 7月の納税

納税は、口座振替が便利です。市県民税(普通徴収分)、固定資産税、軽自動車税、国民健康保険税の口座振替の手続きには、次の3つの方法があります。

- ①通帳と届け出印を持って、直接、金融機関窓口へ
- ②本人確認ができるものご自身のキャッシュカードを持って、担当課窓口へ
- ③担当課に連絡(口座振替依頼用ハガキを送付します) また、スマートフォン決済アプリを利用して納付することもできます。 ※納期限を過ぎると延滞金が生じる場合があります

問 国保年金課 ☎712・6280 ID 1007944  
収税課 ☎712・6229 ID 1007879

国民健康保険税 第1期  
固定資産税 第2期  
納期限 8月1日(月)

# 令和5年4月1日採用 浦安市職員の募集

第一次試験日 9月18日(日)

募集職種など 下表のとおり

申込 8月12日(金)までに、ちば電子申請サービス(右記二次元コード、または<https://s-kantan.jp/city-urayasu-chiba-u/>)から申し込み



募集職種	受験資格(学歴は問いません)	採用予定人数
行政事務初級	平成13年4月2日～平成17年4月1日に生まれた方	5人程度
保育士	昭和62年4月2日以降に生まれた方で、保育士登録をしている方、または令和5年3月31日までに登録見込みの方	8人程度
幼稚園教諭	昭和62年4月2日以降に生まれた方で、幼稚園教諭の免許を有する方、または令和5年3月31日までに免許取得見込みの方	若干名
社会福祉士	昭和62年4月2日以降に生まれた方で、社会福祉士の資格を有する方、または令和5年3月31日までに資格取得見込みの方	
保健師	昭和62年4月2日以降に生まれた方で、保健師の免許を有する方、または令和5年3月31日までに免許取得見込みの方	
歯科衛生士	昭和62年4月2日以降に生まれた方で、歯科衛生士の免許を有する方、または令和5年3月31日までに免許取得見込みの方	
言語聴覚士	昭和62年4月2日以降に生まれた方で、言語聴覚士の免許を有する方、または令和5年3月31日までに免許取得見込みの方	

募集職種	受験資格(学歴は問いません)	採用予定人数
作業療法士	昭和57年4月2日以降に生まれた方で、作業療法士の免許を有する方、または令和5年3月31日までに免許取得見込みの方	若干名
消防上級	平成6年4月2日～平成13年4月1日に生まれた方 ※視力が両眼で0.7以上(矯正視力を含む)、聴力、色覚、そのほか職務遂行に支障のない身体的状態の方	10人程度
消防初級	平成13年4月2日～平成17年4月1日に生まれた方 ※視力が両眼で0.7以上(矯正視力を含む)、聴力、色覚、そのほか職務遂行に支障のない身体的状態の方	7人程度
行政事務(障がいのある方)	平成4年4月2日～平成17年4月1日に生まれた方で、以下のすべてに該当する方 ●身体障害者手帳(1～6級)、養育手帳または精神障害者保健福祉手帳の交付を受けている方 ●通常の勤務時間に対応できる方 ●活字印刷文の試験問題に対応できる方	3人程度

#### 障がいのある方へ

「障害者の雇用の促進等に関する法律」に基づいて障がいのある方の雇用促進に努めています。また、受験にあたって拡大文字による問題冊子の提供などの特別措置がありますので、希望する方は、申し込み時にお申し出ください。

問 人事課 ☎712・6132

ID 1036765

## 消防職員業務説明会

時 8月5日(金)午後1時30分～3時  
所 消防庁舎  
対象 令和4年度浦安市消防職員採用試験の受験を希望する方、45人(多数は抽選)

内容 浦安市消防職員として働く魅力や勤務条件などについて  
7月29日(金)午後5時までに、ちば電子申請サービス<https://s-kantan.jp/city-urayasu-chiba-u/>から申し込み  
※インターネットでの申し込みができない方は、お問い合わせください

問 消防本部総務課 ☎304・0142 ID 1036593

# お知らせ

## 情報

### 花火大会の中止

令和4年度の浦安市花火大会は、新型コロナウイルス感染症などの影響により、中止します。

問 地域振興課 ☎712・6246  
ID 1036812

### オリンピック・パラリンピックなどの有望選手調査

市では、オリンピック・パラリンピック等選手育成補助金制度の対象候補者を募集します。選考委員会で、収集した情報に基づき補助金交付対象者を決定します。

対象 市内在住で、学校などから推薦された選手、または自ら申請したもののうち、令和3年9月6日～4年3月31日に行われた全国規模の大会で3位以上の実績のある選手、または全国ランキングで3位以上の選手

限度額 一人当たり10万円  
※対象経費は、旅費・宿泊費・会場使用料など

連絡方法 8月12日(金) (必着)までに、調査票(市ホームページからダウンロード)と大会要項を、郵送またはファクス、Eメール(件名は「オリパラ選

手情報)で、〒279-8501浦安市役所市民スポーツ課、☎351・5494、✉sisupo@city.urayasu.lg.jpへ  
問 市民スポーツ課 ☎712・6819  
ID 1036733

### 危険物取扱者保安講習

時 9月14日(水)午後1時15分～4時40分、15日(木)午前9時20分～午後0時45分、午後1時15分～4時40分  
※従事場所により、日程が異なります

所 行徳文化ホール1&1(市川市未広)

対象 危険物取扱者免状をお持ちで、製造所などで危険物取扱作業に従事する方

費用 4700円(千葉県収入証紙を申請書に貼付)

申込 7月25日(月)～29日(金)(消印有効)に、申請書《消防本部予防課・消防署(本署)で配布》を、直接または郵送で、〒260-0843千葉市中央区末広2-14-1(一社)千葉県危険物安全協会連合会へ、または直接、浦安市防火安全協会事務局(消防本部予防課内)へ

問 浦安市防火安全協会事務局 ☎304・0143 ID 1014638

### コンビニ交付などのサービス休止

コンビニ交付と窓口申請ツールによる各種証明書の発行は、システムメンテナンス作業に伴い、以下のとおり休止します。

ご理解・ご協力をお願いします。  
○コンビニ交付=7月21日(木)午前6時

30分～22日(金)午後1時  
○窓口申請ツール=7月21日(木)午前8時30分～22日(金)午後5時  
問 市民課 ☎712・6517  
ID 1026229

### 固定資産評価員が決まりました

6月10日に行われた市議会第2回定例会で議会の同意を得て、泉澤昭一氏(58歳・浦安市)が、固定資産評価員に選任されました。



問 人事課 ☎712・6132  
ID 1036722

### 中小企業退職金共済制度

中小企業退職金共済制度は、中小企業の事業主が従業員の退職金を計画的に準備できるよう、積み立てを行う制度です。

掛金の一部を国と市が助成します。掛金は全額非課税で、手数料もかかり

# 健康・福祉

## 保健ガイド

### お口の健康はからだの健康「口福ひろば」

時 7月27日(水)午後2時30分～4時(受付=2時～)

所 東野パティオ

対象 市内在住のおおむね60歳以上の方、先着20人

内容 講義、表情筋を鍛える体操、唾液腺マッサージ、健康・栄養相談など  
※初めて参加する方に舌ブラシを贈呈

申込 7月19日(火)午前9時から、電話で、高齢者包括支援課☎712・6389へ

問 高齢者包括支援課 ID 1036657

### ウエルカム! ベイビークラス

時 8月2日(火)・9日(火)午前10時～正午(全2回)※1回のみ参加も可

所 健康センター

対象 市内在住で、初めて出産を迎える妊娠6～9カ月の方とそのパートナー、先着15組 ※2日(火)は妊婦のみ

内容 市の制度、妊娠・出産、沐浴、産後の生活についてなど

申込 7月19日(火)午前9時から、電話で、母子保健課☎381・9058へ

問 母子保健課 ID 1031679

ません。  
詳しくは、市ホームページをご覧ください。

問 制度について  
=中小企業退職金共済事業本部 ☎03・6907・1234

市補助金について  
=商工観光課 ☎712・6297  
ID 1015276

### 自衛官の募集

自衛官(防衛大生・防衛医大生などを含む)を募集しています。

●募集に関する相談窓口を設置

時 7月20日(水)午前10時～正午

所 危機管理課(市役所4階)

※詳しくは自衛隊千葉地方協力本部ホームページ<https://www.mod.go.jp/pco/chiba/>をご覧ください

問 市川募集案内所 ☎047・332・3751

(危機管理課) ID 1029616

### 献血にご協力ください

時 7月29日(金)午前10時～11時45分、午後1時～4時

所 市民ホール(市役所1階)

対象 16～69歳の方で、体重が男性は45kg以上、女性は40kg以上の方  
※65歳以上の方は、60～64歳に献血経験のある方に限る

持ち物 本人確認ができるもの

問 千葉県赤十字血液センター ☎043・241・8332

(健康増進課) ID 1001113

## 福祉

### 失語症者向け意思疎通支援者養成研修必修基礎コース

時 9月4日～11月27日(全13回)

所 船橋市西部公民館(船橋市本中山)、オンライン(Zoom)など

定員 30人程度(多数は選考)

内容 失語症の方とのコミュニケーションに必要な知識などを身につける

申込 8月20日(土)までに、(一社)千葉県言語聴覚士会ホームページ<https://chiba-st.com>から申し込み

※時間などについて、詳しくは、(一社)千葉県言語聴覚士会ホームページをご覧ください

問 (一社)千葉県言語聴覚士会 ☎080・7187・2524

(障がい事業課) ID 1036728

# ピーナスプラザ

☎382・8787  
開館=火～日曜日午前9時～午後5時  
※祝日、7月19日(火)は休館

申し込み方法など、詳しくは、市ホームページをご覧ください。

●Aサンドブラスト、Bエナメル絵付け、Cガラスのかけらでアート、Dアクセサリ作り

時 8月6日(土)午後1時～3時

定員 5人

費用 各300～500円

ID A1028537、B1028565、C1028585、D1028561

●おもちゃの病院

時 8月6日(土)午後1時～4時

定員 10人

※部品代がかかる場合あり

ID 1028508

●夏の特別販売

再生家具の一部値下げや、ぬいぐるみフェアを開催します。

※販売した家具の配送は行っていま

せん  
時 7月16日(土)～8月7日(日)  
ID 1033021

### リサイクル自転車の抽選販売

時 7月16日(土)～29日(金)(抽選は7月30日(土))  
ID 1027645

### フリーマーケットの出店者募集

時 8月21日(日)午前10時～正午

対象 市内在住の個人・団体

店舗数 18店舗(多数は抽選)

申込 7月22日(金)(消印有効)までに、往復ハガキ《往信用=住所・氏名(ふりがな)・団体は団体名と代表者名・電話番号、返信用=自分のあて名》で、〒279-0032千鳥15番地2ピーナスプラザへ ※1人・1団体1通のみ

ID 1024698

# 健診を受けて生活習慣病を予防しましょう

令和3年度に特定健康診査を受けた方のうち、男性の約2人に1人、女性の約5人に1人が、メタボリックシンドロームが強く疑われる、または予備群と考えられる方でした。病気の中には、無自覚のうちに進行するものもあります。健康に過ごせるように、年に一度は健診で自分の体の状態を確認しましょう。

区分	特定健康診査	後期高齢者健康診査
受診期間	令和5年1月31日まで	
対象者	市の国民健康保険に加入している40～74歳の方	千葉県後期高齢者医療制度に加入している方
検査項目	問診、身体測定(身長・体重・腹囲・BMI)、 血圧測定、尿検査、血液検査	問診、身体測定(身長・体重・BMI)、 血圧測定、尿検査、血液検査
	※医師が必要と認めた場合、貧血検査・心電図検査・眼底検査	
費用	無料	
受診方法	健康診査実施医療機関に直接予約 ※対象者には受診券を送付済み。受診券を紛失した場合は再発行できますので、お問い合わせください	
問	国保年金課 ☎712・6829	健康増進課 ☎381・9059

### 特定保健指導を受けましょう

特定健康診査の結果により対象となった方には、無料で特定保健指導を受けることができる「特定保健指導(健活講座)利用券」を送付します。生活習慣病やメタボリックシンドロームを改善できるように、管理栄養士や保健師が継続して支援しますので、ご利用ください。

# 新型コロナウイルス感染症の影響による 各種保険料などの減額または免除

## 国民健康保険税

ID 1036590

### 対象

次のいずれかに該当する場合

**【免除】** 新型コロナウイルス感染症により、主たる生計維持者が死亡、または重篤な傷病を負った世帯

**【減額】** 新型コロナウイルス感染症の影響により、主たる生計維持者について、事業収入、不動産収入、山林収入または給与収入（以下「事業収入など」という）の減少が見込まれ、次のすべてに該当する世帯

- ▶ 事業収入などのいずれかの減少額（保険金、損害賠償などにより補填される金額を控除した額）が、令和3年の当該事業収入などの額の10分の3以上となる見込みである
- ▶ 令和3年の総所得金額などが1000万円以下である
- ▶ 減少することが見込まれる事業収入など以外の前年の所得の合計額が400万円以下である

**対象期間** 令和4年4月1日～5年3月31日に納期限が到来する保険税

**申請期限** 令和5年3月31日(金) (消印有効)

## 後期高齢者医療保険料

ID 1029711

### 対象

次のいずれかに該当する場合

**【免除】** 新型コロナウイルス感染症により、世帯の主たる生計維持者が死亡、または重篤な傷病を負った方

**【減額】** 新型コロナウイルス感染症の影響により、世帯の主たる生計維持者の事業収入、不動産収入、山林収入または給与収入の減少が見込まれ、次のすべてに該当する方

- ▶ 世帯の主たる生計維持者の事業収入、不動産収入、山林収入、給与収入のいずれかの減少額（保険金、損害賠償などにより補填されるべき金額を控除した額）が令和3年の当該収入の額の10分の3以上の見込みである
- ▶ 世帯の主たる生計維持者の令和3年の合計所得金額が1000万円以下である
- ▶ 世帯の主たる生計維持者の減少することが見込まれる種類以外の令和3年の所得の合計額が400万円以下である

**対象期間** 令和4年4月1日～5年3月31日に納期限が到来する保険料

**申請期限** 令和5年3月31日(金) (必着)

**申請方法** 必要書類を、直接または郵送で、〒279-8501浦安市役所国保年金課（市役所2階）へ ※必要書類など、詳しくは、市ホームページをご覧ください

**問** 国保年金課 ▶ 国民健康保険税について ☎712・6280  
▶ 後期高齢者医療保険料について ☎712・6274

## 介護保険料

《65歳以上(第1号被保険者)》 ID 1036174

### 対象

次のいずれかに該当する場合

**【免除】** 新型コロナウイルス感染症により、その属する世帯の主たる生計維持者が死亡、または重篤な傷病を負った方

**【減額】** 新型コロナウイルス感染症の影響により、主たる生計維持者の事業収入、不動産収入、山林収入または給与収入（以下「事業収入など」という）の減少が見込まれ、次のすべてに該当する方

- ▶ 事業収入などのいずれかの減少額（保険金、損害賠償などにより補填されるべき金額を控除した額）が前年の当該事業収入などの額の10分の3以上である
- ▶ 減少することが見込まれる事業収入などに係る所得以外の前年の所得の合計額が400万円以下である

**対象期間** 令和4年4月1日～5年3月31日に納期限が到来する保険料

**申請方法** 令和5年3月31日(金) (消印有効) までに、必要書類を、直接または郵送で、〒279-8501浦安市役所介護保険課（市役所3階）へ ※必要書類など、詳しくは、市ホームページをご覧ください

**問** 介護保険課 ☎712・6403

## 国民年金保険料

ID 1000352

新型コロナウイルス感染症の影響により、収入が相当程度まで下がった場合は、臨時特例措置として本人申告の所得見込み額を用いた簡易な手続きにより、国民年金保険料免除・納付猶予の手続きが可能です。

### 対象

令和2年2月分以降の国民年金保険料（令和4年度の臨時特例による免除・納付猶予を申請する場合は、令和3年1月以降の収入が減少した月）

※詳しくは、日本年金機構ホームページ<https://www.nenkin.go.jp>をご覧ください

**問** ▶ 市川年金事務所 ☎047・704・1177  
▶ 国保年金課 ☎712・6282

## 令和4年度

# 非課税世帯などに対する臨時特別給付金

新型コロナウイルス感染症による影響を緩和するため、住民税非課税世帯などに対し、1世帯あたり10万円の現金を給付します。

※令和3年度臨時特別給付金（非課税世帯または家計急変世帯）対象者は対象外

ID 1036747

### 対象

①非課税世帯（対象の方には確認書を送付します）

- 令和4年6月1日時点で浦安市に住民登録がある世帯
- 世帯全員が令和4年度の市民税均等割が非課税である世帯（世帯全員が市民税均等割を課税されている人に扶養されている場合は対象外）

②家計急変世帯

- 申請時点で浦安市に住民登録している世帯
- ①に該当せず、新型コロナウイルス感染症の影響を受けて令和4年1月以降の家計が急変し、令和4年度分の市民税均等割が非課税である世帯と同様の事情にあると認められる世帯

**支給額** 1世帯10万円（一回限り）

### 申請

①非課税世帯：10月11日(火)(必着)までに、下記の期間に郵送する確認書と必要書類を、同封の返信用封筒で郵送してください

- 令和4年1月1日現在浦安市民の方…7月12日に発送済み
- 令和4年1月2日～6月1日に浦安市に転入した世帯…8月1日(月)ごろに発送

②家計急変世帯：9月30日(金)までに、電話で、非課税世帯等臨時特別給付金担当☎323・6201へ

### 問

● 給付金の制度に関すること  
…内閣府非課税世帯等臨時特別給付金コールセンター  
☎0120・526・145（平日午前9時～午後8時）

● 申請などに関すること  
…非課税世帯等臨時特別給付金担当（平日午前8時30分～午後5時）

(社会福祉課)