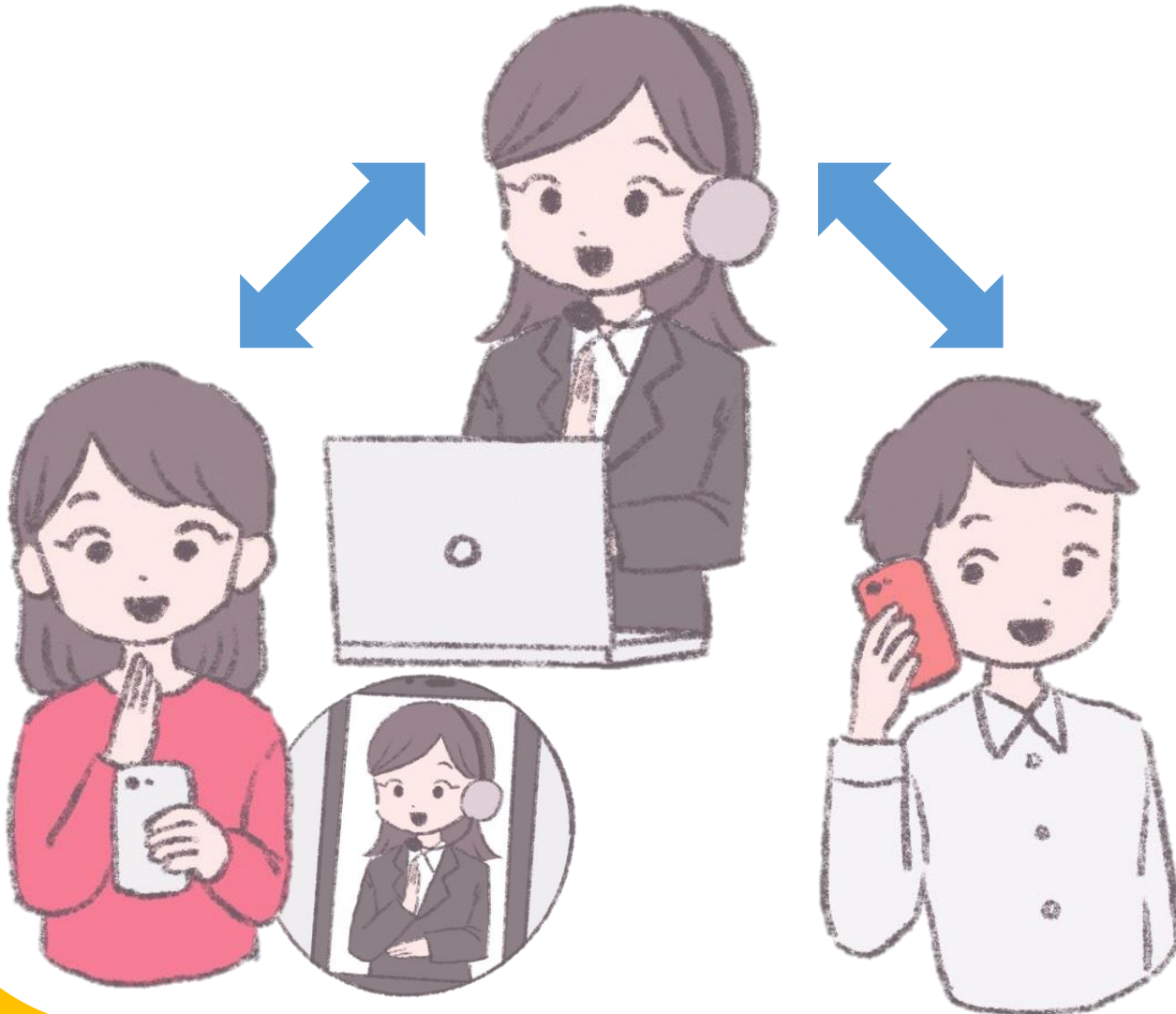


1. 電話リレーサービスを使ってみませんか？



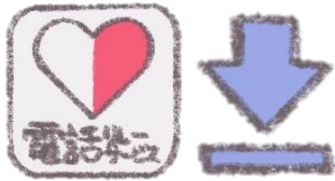
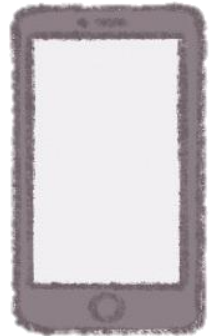
電話リレーサービスは、「聴覚障害者等による電話の利用の円滑化に関する法律」に基づき、聴覚や発話に困難のある方と、聴覚障がい者等以外の者との会話を、通訳オペレータが「手話」または「文字」と「音声」を使って通訳することで、電話で即時双方向につながるができるサービスです。

直接画面を見ながら会話ができます。
是非ご利用ください。

*** 事前登録が必要です。**

◆ 利用の際には、事前登録が必要です

スマホの場合



アプリのダウンロード
(Googleplay、
Appストア)



「新規登録」より
情報の入力

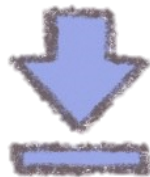


身体障害者手帳または
本人確認書類等の添付
(写真もしくはファイル)



登録完了後、「電話リレーサービス用
電話番号と初回パスワード」が郵送
にて通知されます。

郵送の場合



HPから書類をダウンロード
<https://nftrs.or.jp/register/>

または



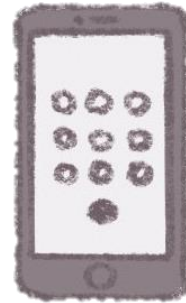
資料請求
FAX : 03-6275-0913

◆ 電話リレーサービスを使ってみましょう！

電話をかけるとき



アプリを起動、
ログイン



かけたい電話番号を
タップ



または



手話または文字を選択

通話開始！

電話をうけるとき



「応答」をタップ



◆こんなときに使えます！



こどもの具合が悪い！
学校と病院に
今すぐ連絡しないと！
救急車を呼びたい！

約束の時間に
間に合わない・・・
急いで連絡しないと・・・



遠方に住むおじいちゃんとおばあちゃんは元気かな～
連絡したいけど、
メールもFAXももってないんだった・・・

2. 浦安市役所開庁時の手話通訳者・要約筆記者の派遣依頼について

電話リレーサービスではなく、手話通訳者・要約筆記者の派遣を希望する場合には、浦安市役所障がい福祉課に以下の方法により連絡してください。派遣依頼、ご質問などに対応いたします。

なお、手話通訳者・要約筆記者の派遣には、**事前に登録**が必要になります。

- ・FAX 047-355-1294
- ・電話 070-7780-9610
- ・メール syougaifukushi@city.urayasu.lg.jp
suwatsu.keitai@gmail.com

まずはお気軽にご相談ください！

※依頼内容・派遣時間等により、ご希望に添えない場合がありますことをご承知おきください。

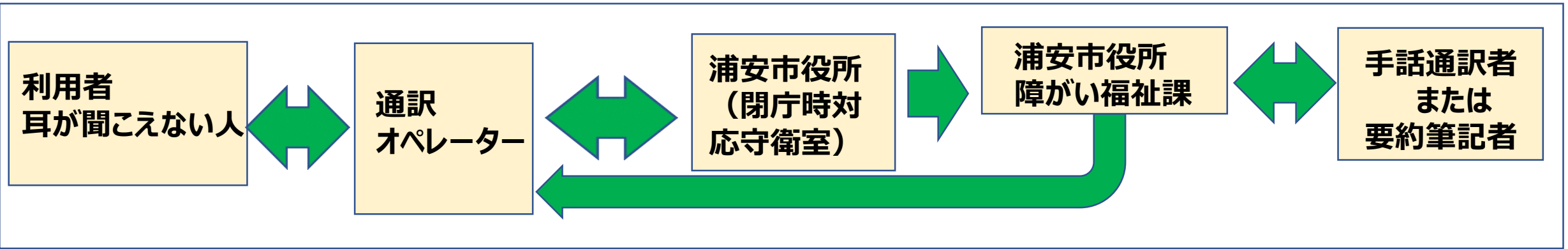


【3.浦安市役所閉庁時の手話通訳者・要約筆記者派遣依頼について】

市役所閉庁時に急きょ手話通訳者・要約筆記者の派遣が必要になった場合、電話リレーサービスを利用して派遣依頼が出来ます。



画像出典: 総務大臣指定 電話リレーサービス提供機関 一般財団法人日本財団電話リレーサービス



※電話リレーサービスを利用する場合は事前登録が必要です。

制作協力：浦安市聴覚障害者協会

電話をかける場合

電話リレーサービス
アプリ起動後

ログイン

電話リレー用番号

050から始まる平角数字11桁

パスワード

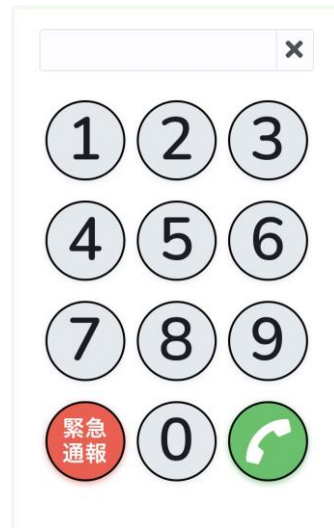
パスワードを忘れた方

平角英数、カタカナ、アルファベット、数字、半角カナ(8文字以上50文字以内)
*英数字必須、先頭は記号不可

ログイン情報を保存する

ログイン

・電話リレー用番号
・パスワード入力後
ログイン



浦安市役所の電話
047-351-1111を入力して発信

通訳方法

☎ 通話先 : 0473511111

手話

文字

通訳方法を選択する



通訳オペレータと接続後、通話を開始する。



浦安市役所（閉庁時対応守衛室）と通話開始
以下の内容をお伝えください。

- ①お名前とお住まいの地区
- ②050ではじまる電話リレーサービス用番号
- ③通訳方法（手話・要約筆記）
- ④派遣用件
- ⑤派遣日時
- ⑥派遣場所・待ち合わせ場所



通話が終了したら、終了ボタンを押す

電話をうける場合

1. 画面に電話の着信が表示されます。
確認したらスライドして「応答」

2. 通訳オペレーターと接続後、
通話を開始し派遣依頼についての
回答を聞く

通話終了

例えば

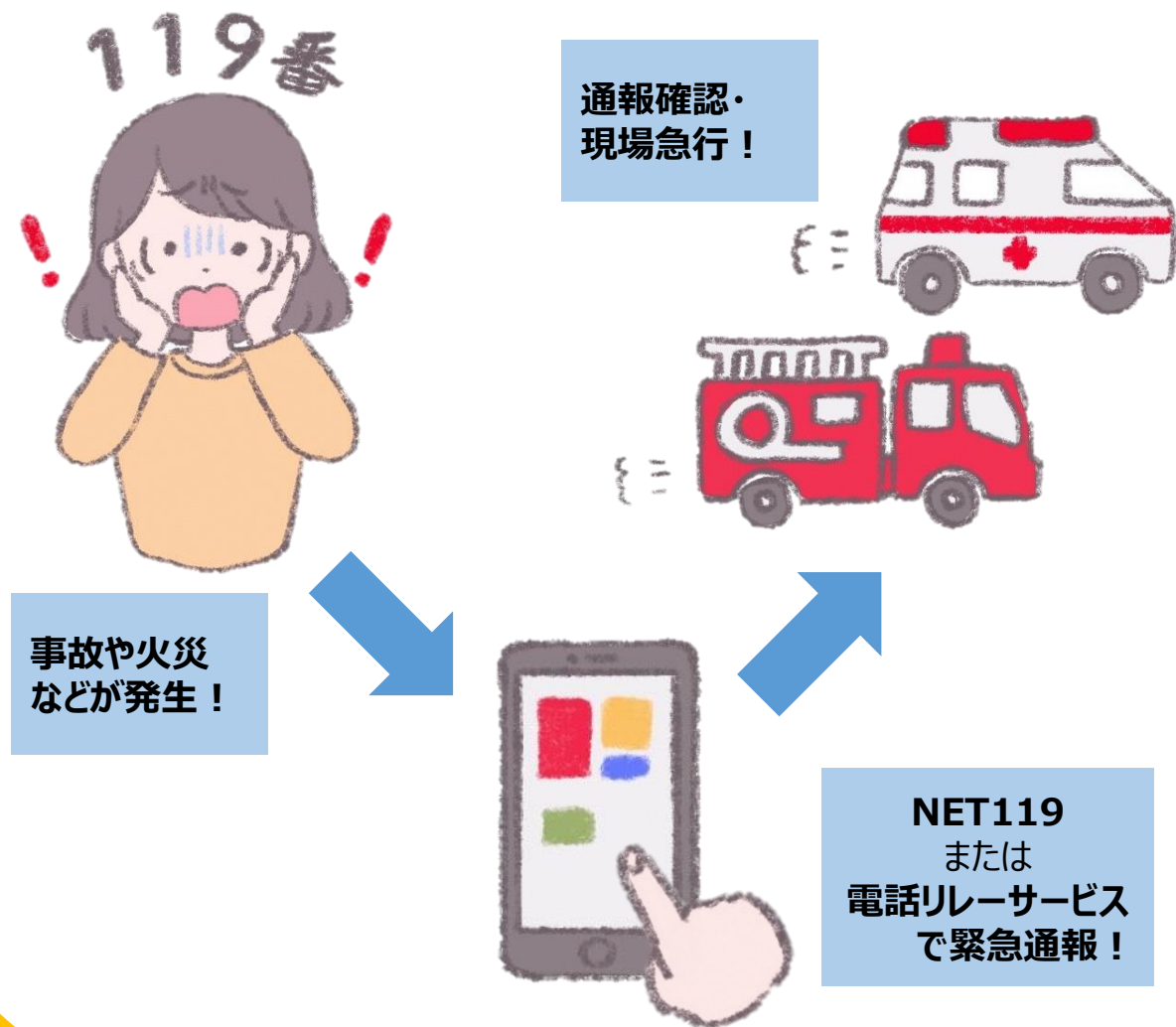
- 明日の派遣依頼キャンセルについて、通訳者へ連絡しました。
- 通訳者が18時に新浦安病院へ行きます。

【浦安市役所開庁時の問い合わせについて】

浦安市役所開庁時には下記の連絡先にて派遣依頼、ご質問などに対応いたします。
なお、通訳者の派遣を利用する場合は、事前登録が必要です。

浦安市役所障がい福祉課 FAX 047-355-1294
携帯番号 070-7780-9610
メールアドレス syougai Fukushi@city.urayasu.lg.jp
設置 suwatsu.keitai@gmail.com

4. 緊急通報について（救急・消防）



NET119緊急通報システムは、聴覚や発語に障がいのある方のためのシステムです。

携帯番号・スマートフォンを使い、素早く119番に通報することができます。

！利用の際には事前登録が必要です！

障がい福祉課窓口にて申請書類を提出し、利用者登録の手続きをしましょう。

* **電話リレーサービス**を利用して110番・119番の緊急通報もできます。

