

健(検)診を受けて損はなし

市では、さまざまな健(検)診を無料で受診することができます。

年に1度は健診を受けましょう

特定健康診査

ID 1001107

特定健康診査を受診することで、自分の体の変化に早めに気づき、健康づくりに生かすことができます。通院中の方も対象となりますのでぜひ受診しましょう。健診結果により、必要な方に個別相談(オンラインも可)などの特定保健指導を案内します。

受診期間 令和4年1月31日まで

対象 浦安市国民健康保険に加入している40~74歳の方
※対象者には4月に受診券を郵送済み

検査項目 問診、血液検査(血糖、脂質、尿酸など)、尿検査(尿たんぱく、尿糖)、腹囲測定、必要に応じて貧血検査、心電図検査、眼底検査

申込 受診券に同封されている「特定健康診査 実施医療機関一覧」を確認のうえ、電話で、各医療機関へ

※受診券を紛失した場合は、本人確認ができるものを持って、国保年金課(市役所2階)で再発行手続きを行ってください

後期高齢者健康診査

ID 1001104

生活習慣病やその予兆を早期に発見し、予防や早期治療につなげることができます。

受診期間 令和4年1月31日まで

対象 千葉県後期高齢者医療制度に加入している方
※対象者には4月に受診券を郵送済み

検査項目 問診、血液検査(血糖、脂質、尿酸など)、尿検査(尿たんぱく、尿糖)、必要に応じて貧血検査、心電図検査、眼底検査

申込 受診券に同封されている「後期高齢者健康診査 実施医療機関一覧」を確認のうえ、電話で、各医療機関へ

※受診券を紛失した場合は、本人確認ができるものを持って、健康増進課(健康センター1階)で再発行手続きを行ってください



がんの早期発見のために

各種がん検診

ID 1013365

市のがん検診は、胃部内視鏡検査以外はすべて無料で受診することができます。 ※対象者には4月に受診券を郵送済み

実施しているがん検診

- ▶ 乳がん検診
- ▶ 肺がん検診
- ▶ 前立腺がん検診
- ▶ 胃がん検診
- ▶ 大腸がん検診
- ▶ 子宮頸がん検診

※受診券を紛失した場合は、本人確認ができるものを持って、健康増進課(健康センター1階)で再発行手続きを行ってください

体調管理にお役立てください

健康チェック

ID 1001121

健康や栄養に関する相談に応じています。健診の結果がよくない、最近疲れやすいなど、ささいなことでも気軽にご相談ください。

時 月~金曜日午前9時~午後4時(祝日、年末年始を除く)

所 健康センター

対象 市内在住の20歳以上の方

申込 電話で、健康増進課へ

問 ▶ 特定健康診査について..... 国保年金課 ☎712・6829
▶ 後期高齢者健康診査、各種がん検診、健康チェックについて..... 健康増進課 ☎381・9059

うらっこまつり

時 10月30日(土)・31日(日) **所** こどもの広場

うらっこBINGO

うらっこ特製ビンゴを完成させよう。

時間 午前9時~午後4時(1回30分程度)

対象 市内在住の小学生以下の子どもとその保護者

申込 当日直接プレイワーカーへ



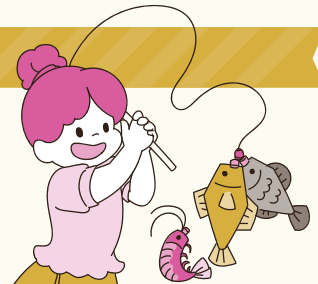
うらっこで釣りバトル

おもちゃの魚で釣りバトルをしよう。

時間 午後2時~2時30分

対象 市内在住の小学生、先着15人

申込 当日開始30分前から



青空はいはいレース

自然いっぱいの広場で初めてのレースに挑戦。

時間 ▶ 午前10時~10時30分
▶ 午前11時~11時30分

対象 市内在住の1歳未満の子どもとその保護者、各20組

ペイントアートに挑戦

うらっこ広場の壁に絵を描こう。

時間 ▶ 午前10時30分~11時
.....市内在住の未就学児とその保護者、15組
▶ 午後3時~3時30分
.....市内在住の小学生、15人

申込

10月23日(土)午後5時までに、電話で、こどもの広場☎350・1010へ、またはこどもの広場ホームページ<https://kodomonohiroba.com>から申し込み

※多数は抽選。ホームページ申し込み優先

問 こどもの広場 ☎350・1010

ID 1033820