

主な内容

健(検)診受けて損はなし ほか	2面
認可保育園などの令和4年4月入所・転園の申込受付	3面
市民まつりを開催します	8面

発行/浦安市  
 所在/〒279-8501 千葉県浦安市 猫実一丁目1番1号  
 編集/企画部広聴広報課  
 ☎047-351-1111(代表)  
<https://www.city.urayasu.lg.jp>

市の人口と世帯 人口=169,092人(-165) 男=82,369人(-93) 女=86,723人(-72) 世帯数=82,142世帯(-99) 令和3年9月末現在( )は前月比

各記事に掲載しているIDを、市ホームページ上の「広報ページID検索」に入力すると、該当ページが出ます。これにより、記事を探す手間を省けます

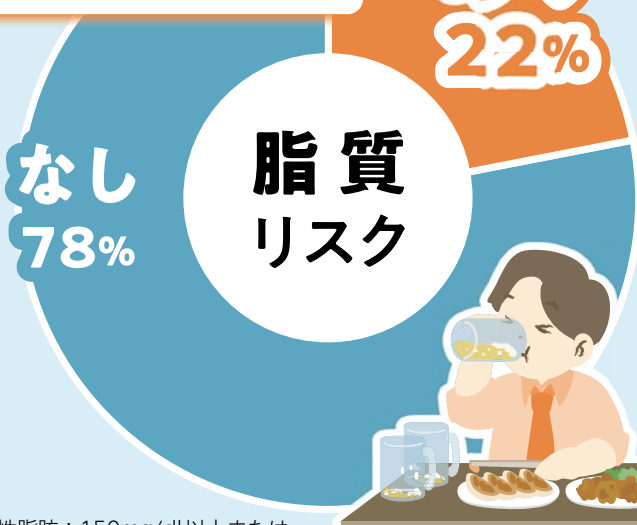
GO! 健診  
 体の点検  
 していますか?

新しい生活様式になり、私たちの生活習慣も徐々に変化してきました。外出が減ったことで、運動不足になったり、食生活が乱れがちになり、なんだか体が重い気がする…という方はいませんか?年に1度は健診などで自分の体の状態を確認し、健康に過ごせるよう対策していきましょう。

**自分は健康!** だと思っても…

病気の中には、無自覚のうちに進行するものもあります。早期発見し、予防していくことが大切です。

受診者の  
 約4人に1人が  
 脂質の基準値を超えて  
 いました。



※中性脂肪：150mg/dl以上または HDL コレステロール：40mg/dl以下 (治療中も含む)

これらのリスクを放置すると、糖尿病や肥満症などを発症し、さらに進行すると心筋梗塞や脳卒中などの疾患に発展するおそれがあります。

令和2年度

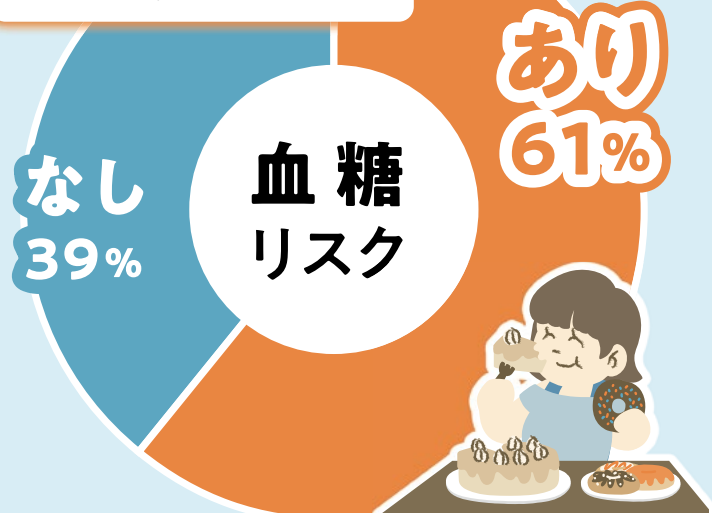
国民健康保険特定健康診査  
 受診者(40~74歳の方)の状況は?

受診者の  
 約2人に1人が  
 血圧の基準値を超えて  
 いました。



※収縮期血圧：130mmHg または拡張期血圧：85mmHg以上の方 (治療中も含む)

受診者の  
 約1.6人に1人が  
 血糖の基準値を超えて  
 いました。



※空腹時血糖：100mg/dl以上またはHbA1c5.6%以上 (治療中も含む)

健(検)診については2面へ

# 健(検)診を受けて損はなし

市では、さまざまな健(検)診を無料で受診することができます。

## 年に1度は健診を受けましょう

### 特定健康診査

ID 1001107

特定健康診査を受診することで、自分の体の変化に早めに気づき、健康づくりに生かすことができます。通院中の方も対象となりますのでぜひ受診しましょう。健診結果により、必要な方に個別相談(オンラインも可)などの特定保健指導を案内します。

**受診期間** 令和4年1月31日まで

**対象** 浦安市国民健康保険に加入している40~74歳の方  
※対象者には4月に受診券を郵送済み

**検査項目** 問診、血液検査(血糖、脂質、尿酸など)、尿検査(尿たんぱく、尿糖)、腹囲測定、必要に応じて貧血検査、心電図検査、眼底検査

**申込** 受診券に同封されている「特定健康診査 実施医療機関一覧」を確認のうえ、電話で、各医療機関へ

※受診券を紛失した場合は、本人確認ができるものを持って、国保年金課(市役所2階)で再発行手続きを行ってください

### 後期高齢者健康診査

ID 1001104

生活習慣病やその予兆を早期に発見し、予防や早期治療につなげることができます。

**受診期間** 令和4年1月31日まで

**対象** 千葉県後期高齢者医療制度に加入している方  
※対象者には4月に受診券を郵送済み

**検査項目** 問診、血液検査(血糖、脂質、尿酸など)、尿検査(尿たんぱく、尿糖)、必要に応じて貧血検査、心電図検査、眼底検査

**申込** 受診券に同封されている「後期高齢者健康診査 実施医療機関一覧」を確認のうえ、電話で、各医療機関へ

※受診券を紛失した場合は、本人確認ができるものを持って、健康増進課(健康センター1階)で再発行手続きを行ってください



## がんの早期発見のために

### 各種がん検診

ID 1013365

市のがん検診は、胃部内視鏡検査以外はすべて無料で受診することができます。 ※対象者には4月に受診券を郵送済み

#### 実施しているがん検診

- ▶ 乳がん検診
- ▶ 肺がん検診
- ▶ 前立腺がん検診
- ▶ 胃がん検診
- ▶ 大腸がん検診
- ▶ 子宮頸がん検診

※受診券を紛失した場合は、本人確認ができるものを持って、健康増進課(健康センター1階)で再発行手続きを行ってください

## 体調管理にお役立てください

### 健康チェック

ID 1001121

健康や栄養に関する相談に応じています。健診の結果がよくない、最近疲れやすいなど、ささいなことでも気軽にご相談ください。

**時** 月~金曜日午前9時~午後4時(祝日、年末年始を除く)

**所** 健康センター

**対象** 市内在住の20歳以上の方

**申込** 電話で、健康増進課へ

**問** ▶ 特定健康診査について..... 国保年金課 ☎712・6829  
▶ 後期高齢者健康診査、各種がん検診、健康チェックについて..... 健康増進課 ☎381・9059

# うらっこまつり

**時** 10月30日(土)・31日(日) **所** こどもの広場

## うらっこBINGO

うらっこ特製ビンゴを完成させよう。

**時間** 午前9時~午後4時(1回30分程度)

**対象** 市内在住の小学生以下の子どもとその保護者

**申込** 当日直接プレイワーカーへ



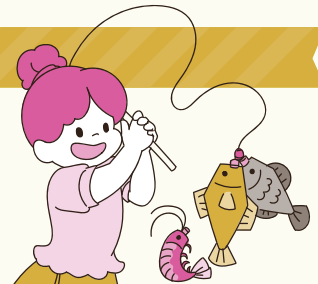
## うらっこで釣りバトル

おもちゃの魚で釣りバトルをしよう。

**時間** 午後2時~2時30分

**対象** 市内在住の小学生、先着15人

**申込** 当日開始30分前から



## 青空はいはいレース

自然いっぱいの広場で初めてのレースに挑戦。

**時間** ▶ 午前10時~10時30分  
▶ 午前11時~11時30分

**対象** 市内在住の1歳未満の子どもとその保護者、各20組

## ペイントアートに挑戦

うらっこ広場の壁に絵を描こう。

**時間** ▶ 午前10時30分~11時  
.....市内在住の未就学児とその保護者、15組  
**時間** ▶ 午後3時~3時30分  
.....市内在住の小学生、15人

## 申込

10月23日(土)午後5時までに、電話で、こどもの広場☎350・1010へ、またはこどもの広場ホームページ<https://kodomonohiroba.com>から申し込み

※多数は抽選。ホームページ申し込み優先

**問** こどもの広場 ☎350・1010

ID 1033820

認可保育園

認定こども園

保育ママ

小規模保育

# 令和4年4月入所・転園の申込受付

令和4年4月からの、認可保育園・認定こども園（保育を必要とする方のみ）・保育ママ・小規模保育の利用を希望する方の申し込みを受け付けます。なお、令和3年度の申し込みをしている方で入園できていない場合も新たに申し込みが必要です。

施設・事業所ごとの開所時間など、詳しくは「令和4年度保育園・認定こども園のご案内」をご確認ください。

### 申請書などの配布

市ホームページからダウンロード、または10月20日(水)から、保育幼稚園課（市役所2階）各園で配布

### 対象施設・事業

右表のとおり

### 対象

集団生活が可能で、保護者が月64時間以上の就労や疾病などの理由で、4月以降、常時保育を必要とする乳幼児  
※4月入所の申し込みにかぎり出生前申請可

### 申込

#### 郵送

11月19日(金) (必着) までに、申請書（保育幼稚園課・各園で配布、または市ホームページからダウンロード）と必要書類を、郵送で、〒279-8501浦安市役所保育幼稚園課認定・入園係へ

#### 窓口

11月4日(木)～19日(金)午前8時30分～午後5時（土曜日、祝日を除く）に、申請書（保育幼稚園課・各園で配布、または市ホームページからダウンロード）と必要書類を持って、直接、保育幼稚園課へ

**新型コロナウイルス感染防止対策のため、窓口申請の際にはマスクを着用し、混雑緩和のため、申請書などを事前に記入のうえ持参してください**



施設の種類	園名など	住所	電話番号	受入年齢				
特定教育・保育施設 認可保育園	公立	当代島保育園	当代島1-25-27	352・1866	出産日の翌日から57日目～小学校就学前			
	猫実保育園	北栄3-31-14	353・2152					
	入船保育園	入船6-9-1	353・6992					
	富岡保育園	富岡3-1-6	351・5335					
	東野保育園	東野1-7-2	350・4321					
	日の出保育園	日の出2-11-1	380・0880					
	高洲保育園	高洲2-3-4	305・1313					
	公設民営	弁天保育園	弁天1-1-28	316・8841	316・8841			
	浦安駅前保育園	猫実4-19-24	381・7802					
	認可保育園	ベネッセ海園の街保育園	明海3-2-12	316・8688	316・8688	出産日の翌日から57日目～3歳児クラス		
		ふたば保育園	北栄4-1-16	307・9590	307・9590	出産日の翌日から57日目～小学校就学前		
		入船北保育園	入船4-34-1	316・6665				
		みのり保育園	猫実2-4-7	351・5993				
		しおかぜ保育園	富士見4-12-15	306・5501				
		ポピンズナーサリースクール新浦安	入船1-2-1 新浦安MARE	304・2101				
		愛和元町保育園	堀江5-20-11	353・5410				
		アスク舞浜保育園	富士見5-24-5	306・2300				
		たかし保育園新浦安	入船5-46-1	353・5151				
		新浦安こどもの木保育園	美浜3-25-18	390・6600				
		アップルナースリー浦安保育園	北栄1-11-24第2吉田ビル3階	352・2631				
高洲マミー保育園		高洲5-1レジャースフォート新浦安セントラル commons内	350・3639					
ポピンズナーサリースクール浦安		北栄3-27-13 ダイエー浦安駅前店3階	711・2611	711・2611				
あい・あい保育園 浦安園		猫実4-2-3	316・2181					
浦安わかばの森保育園		北栄2-15-8	381・5135					
浦安どろんこ保育園		堀江1-34-29	318・2233					
舞浜こどもの木保育園		富士見1-11-17	354・5030					
そらまめ保育園新浦安駅前		入船1-6-1 新浦安TKビルディング3階	712・8115					
風花学園		堀江6-11-37	711・1237					
こどものじかん保育園		東野3-4-11	702・5081					
新浦安きらきら保育園	明海2-12-1	380・6810						
めぶき保育園	猫実2-1-37	316・0955	316・0955		出産日の翌日から57日目～2歳児クラス			
認可保育園	さくら保育園	富士見4-6-28	303・3937	303・3937	出産日の翌日から57日目～小学校就学前			
	堀江こどもの木保育園	堀江1-27-8	712・7685					
	こころうやす保育園	堀江4-36-9	329・2570					
	スクルトエンジェル保育園猫実園	猫実2-13-27	712・5268					
	あい・あい保育園 浦安北栄園	北栄3-41-7	711・1925					
	浦安富士見雲母保育園	富士見1-7-17	381・8100					
	浦安堀江雲母保育園	堀江3-2-6	354・8810					
	アンファンジュール保育園当代島	当代島1-1-23林ビル2階	314・1073					
	浦安いろどり保育園	猫実4-6-18	711・0505					
	トレジャーキッズ浦安保育園	当代島3-6-12	711・2366					
	グローバルキッズ浦安園	北栄2-5-2	712・5711					
	浦安きらきら保育園	当代島2-11-8	350・7600					
	幼保連携型認定こども園	私立	渋谷教育学園浦安こども園			明海5-4-1	304・1220	
	幼稚園型認定こども園	公立	若草認定こども園			猫実4-6-12	351・2950	3歳(令和4年4月1日現在)～小学校就学前
みなみ認定こども園		堀江5-4-2	351・8803					
神明認定こども園		猫実1-18-43	351・4844					
北部認定こども園		北栄3-20-2	351・3010					
見明川認定こども園		弁天3-1-3	352・8880					
堀江認定こども園		堀江4-34-6	353・2151					
美浜南認定こども園		美浜3-15-2	353・7766					
入船南認定こども園		入船3-66-2	353・8501					
舞浜認定こども園		舞浜2-1-2	353・0110					
美浜北認定こども園		美浜5-12-3	352・3694					
明海認定こども園		明海2-13-3	380・8800					
家庭的保育(保育ママ)		私立	猫実3丁目保育室	猫実3丁目(豊受神社近く)	—	生後6カ月～2歳児クラス		
	新浦安よつば保育室	入船2丁目(入船西エーステート)	—					
	入船5丁目保育室	入船5丁目(入船北エーステート)	—					
	堀江一野田保育室	堀江3丁目(JA近く)	—					
	富士見保育室	富士見2丁目(堀江公民館近く)	—	1歳児クラス～2歳児クラス				
小規模保育	私立	エンゼルマミー	入船4-9-16	355・8799	出産日の翌日から57日目～2歳児クラス			
	ことのは保育園	富岡1-4-11	712・7813					
	スクルドエンジェル保育園浦安園	当代島3-3-1	311・4468					
	保育室ポケットママ	富士見5-2-14	353・8637					
	フェニックスキッズ新浦安	美浜1丁目エル・シティ新浦安7番館103	712・7679					
	MIRATZ新浦安保育園	明海5-7-1パークシティ東京ベイ新浦安ドクターズベイA棟A-2	321・6594					
浦安わかば保育園	北栄1-12-7	702・5776						

# 情報通信

費用の記載がない事業は無料

新型コロナウイルスの感染拡大の状況により、本紙に掲載した内容は、急ぎよ変更・中止する場合があります。公共施設を利用する際は、マスクの着用など、各施設の利用条件を確認し、ご来場ください。

## 子育て・教育

### 教育・学習

#### 富岡小学校特別支援学級の開設

令和4年4月に、富岡小学校に特別支援学級を開設する準備を進めています。

就学希望や質問などがある方は、お問い合わせください。

問 教育研究センター ☎381・7961 (指導課) ID 1030045

### 子ども

#### うらっこバスツアー



時 10月27日(水)午前10時～午後0時30分 ※午前10時に当代島公民館、15分後に堀江公民館を出発

対象 市内在住の未就学児とその保護者、先着各便5組

申込 電話で、こどもの広場☎350・1010へ、またはこどもの広場ホームページ<https://kodomonohiroba.com>から申し込み

問 こどもの広場 (青少年課) ID 1033413

#### 青少年館まつり

時 11月7日(日)午前10時～正午、午後2時～4時

所 青少年館

対象 市内在住・在学の小・中学生、先着各10人

内容 eスポーツ大会、クライミング

大会  
申込 10月16日(土)午前9時から、電話で、青少年館☎700・6203へ、または10月17日(日)午前9時から、直接、青少年館へ  
問 青少年館 (青少年課) ID 1033826

#### 屋内水泳プールのスポーツコース

##### ●サタデースイミング

時 11月13日～12月18日毎週土曜日午前9時40分～11時、午後1時40分～3時(全6回)

対象 小・中学生、各16人

内容 水慣れからクロール25mを目標

費用 1900円 ID 1033856

##### ●アーティストックススイミング

時 11月14日～12月19日毎週日曜日午前9時10分～10時50分(全6回)

対象 クロール・背泳ぎ・平泳ぎで25m以上泳げる小・中学生、16人

内容 アーティストックススイミング技術の習得

費用 2000円 ID 1033857

申込 10月22日(金)午後5時までに、直接または電話で、バルドラル浦安アリーナ☎304・0030へ

※多数は抽選(初めて参加する市内在住・在学の方が優先)

問 バルドラル浦安アリーナ (市民スポーツ課)

#### うら・らめ～の催し

①うら・らめ～で花を咲かせよう  
時 10月24日(日)午前10時～正午  
定員 先着10人程度  
内容 花を育てるボランティア活動 ID 1033804

②ピカッとDoing～ジェルキャンドル作りハロウィンver.～  
時 10月30日(土)午後2時～4時  
対象 市内在住の小中学生、先着10人  
費用 500円 ID 1033802

③アートトライ～消しゴムはんこで手ぬぐいを作ろう～  
時 10月31日(日)午前10時～正午、午後2時～4時  
対象 小学校4～6年生、先着各5人  
費用 1000円 ID 1033465

#### ④子連れヨガ

時 11月9日(火)午前10時～正午  
対象 子育て中の母親、先着15人  
内容 子連れ可のヨガ教室  
費用 1000円 ID 1033803  
共通

## 催し

### 講座・講演

#### 図書館利用講座～本を探そう～

時 11月5日(金)午前10時30分～11時30分  
所 中央図書館  
対象 市内在住・在勤・在学のパソコン初心者、先着4人  
内容 図書館の検索端末を使った資料の検索方法、画面の見方  
申込 10月20日(水)午前10時から、電話で、中央図書館☎352・4646へ  
問 中央図書館 ID 1033425

### 映画・コンサート

#### 名作映画鑑賞会

時・内容 11月13日(土)=東京物語(監督:小津安二郎、1953年、日本映画、136分)、14日(日)=萌の朱雀(監督:河瀬直美、1997年、日本映画、95分)  
※時間はいずれも午後2時～

所 中央図書館  
定員 先着各50人

申込 10月19日(火)午前10時から、電話で、中央図書館☎352・4646へ、または中央図書館ホームページ<http://library.city.urayasu.chiba.jp>から申し込み

問 中央図書館 ID 1033761

#### ぽっと楽コンサート

時 11月5日(金)午後0時40分～1時20分  
所 文化会館  
定員 先着40人  
内容 ウーゴ・ブランコ:コーヒールンバほか《石神誠氏(ウクレレ・ギター)》  
申込 10月29日(金)午前10時から、直接、文化会館へ、または10月29日(金)午後2時から、電話で、文化会館☎353・1121へ  
問 文化会館 (生涯学習課) ID 1033795

#### J:COM浦安音楽ホールの催し

●アマチュア室内楽公開レッスン  
時 12月4日(土)・26日(日)・令和4年1月8日(土)=練習、1月10日(月)=公開レッスン ※時間はいずれも午前10時～午後5時(1グループ2時間程度)

申込 ②10月19日(火)・③20日(水)・④21日(木)各日午後1時から、直接または電話で、うら・らめ～☎316・5777へ  
※①は申込不要、直接会場へ  
問 うら・らめ～ (青少年課)

対象 15歳以上(中学生を除く)で、練習に2回以上参加できる方、先着6グループ ※1グループ2～10人  
講師 クアルテット・エクセルシオ(弦楽四重奏)  
費用 1人5000円(1グループ5人以上の場合は5人目以降1人4000円)  
申込 10月20日(水)午前9時から、申込用紙(J:COM浦安音楽ホールホームページ<https://www.urayasu-concerthall.jp>からダウンロード)を、直接またはファクス、Eメールで、J:COM浦安音楽ホール☎382・3036、[info@urayasu-concerthall.jp](mailto:info@urayasu-concerthall.jp)へ ID 1033786

●寺子屋おとなみ～ベルディとオペラ～  
時 12月15日(水)午後2時30分～4時30分  
定員 先着300人  
内容 ベルディ:椿姫より「そは彼の人か～花から花へ～」ほか《米田かおり氏(昭和音楽大学講師)、楠野麻衣氏(ソプラノ)》  
費用 1000円(音楽ホール友の会会員は500円)

申込 10月15日(金)午前9時から、直接または電話で、J:COM浦安音楽ホール☎382・3035へ  
※未就学児は入場不可 ID 1033784

●ストラディバリウス・デュオ・コンサート  
時 令和4年1月24日(月)午後7時～9時  
対象 市内在住の小中学生以上の方、100人(多数は抽選)  
出演 ステラ・チェン氏(バイオリン)、吉田南氏(バイオリン)、福岡光太郎氏(ピアノ)

費用 4000円  
申込 10月30日(土)(消印有効)までに、往復ハガキ《往信用=事業名・住所・氏名・電話番号・参加人数(2人まで)・車いす席の希望(希望者のみ)、返信用=自分のあて名》で、〒279-0012入船1-6-1J:COM浦安音楽ホールへ ID 1033848

共通  
※詳しくは、J:COM浦安音楽ホールホームページ<https://www.urayasu-concerthall.jp>をご覧ください

問 J:COM浦安音楽ホール ☎382・3035 (生涯学習課)

## こち浦放送中!

市では、ケーブルテレビ局「ジェイコム」の地上波デジタル放送(11チャンネル)で、行政情報番組「こち浦安情報局(こち浦)」を放送しています。

▶放送日時  
月～金曜日午後8時～、土・日曜日正午～、午後8時～(各30分)

▶主な内容  
10月15日(金)まで  
○なくそう!児童虐待  
16日(土)～22日(金)  
○秋のウォーキング  
23日(土)～29日(金)  
○薬物乱用防止

※放送は、予告なく変更になる場合があります。番組は、YouTubeでも視聴できます

問 広聴広報課 ☎712・6056 ID 1013374

## 伝言板

掲載希望の方は、発行日の1カ月前(1カ月前が市役所の閉庁日のときは、直前の閉庁日)までに、広報うらやす「伝言板」掲載申込書《広聴広報課(市役所3階)で配付、または市ホームページからダウンロード》を、直接またはファクスで、広聴広報課☎353・2453へ ※ファクスでの申し込みは、要電話連絡  
申込者は市内在住の方に限ります。同一団体の掲載は、6カ月以上の間隔をあげてください。 ※活動場所などについて、詳しくは、各お問い合わせ先へ

#### ▶掲載できないもの

- ①政治・宗教に関するもの ②営利・売名行為を目的とするもの ③市の施設を利用しないもの ④同窓会など会員相互の連絡 ⑤特定の団体・個人を支援または中傷するもの ⑥市外の学校などの行事 ⑦営利を目的とする団体・個人の催し物など

#### 会員募集

##### ●ヨガ

シニアヨガサークル。免疫力向上と楽しく健康維持。男女問わず。

時 月3回水曜日午前11時～正午  
所 高洲公民館(エスレ高洲内)ほか

費用 月2500円

問 茅野☎382・0306(シニアスローヨガ60)

##### ●剣道

市内で最も歴史のある道場です。元気な少年少女大歓迎。

時 毎週火曜日午後7時～9時、木曜日午後7時～8時、土曜日午後6時～8時

所 中央武道館ほか

費用 月2000円

問 川口☎351・2396(浦安本部道場)

#### 催し物

●こどものためのわくわくコンサート  
音楽と映像による楽しい曲満載のコンサートです。

時 11月7日(日)午後1時～2時、3時～4時 ※開場は各30分前

所 文化会館  
費用 1000円(1歳以下は無料)  
問 沼田☎353・6350(Juna&Karen)

スポーツ

屋内水泳プールスポーツコース  
～バタフライ(初級)～

時 11月18日～12月23日毎週木曜日午前9時30分～11時(全6回)  
対象 クロールで25m以上泳げる16歳以上の方、先着10人 ※市内在住・在勤・在学の方が優先  
内容 バタフライの基本  
費用 3700円  
申込 10月19日(火)午前9時から、直接または電話で、バルドラール浦安アリーナ ☎304・0030へ  
問 バルドラール浦安アリーナ (市民スポーツ課) ☎1033854

中央武道館スポーツコース  
～青空ストレッチ～

時 11月8日(月)午前9時30分～10時15分 ※雨天中止  
所 浦安公園  
対象 16歳以上の方、当日先着60人  
内容 屋外での全身のストレッチ  
問 中央武道館 ☎380・2100 (市民スポーツ課) ☎1033805

総合体育館・中央武道館トレーニングルーム利用講習会(11月分)

トレーニングルームを利用するには、いずれかの講習会を受講する必要があります。  
時 右表のとおり  
対象 15歳以上(中学生を除く)の

方、バルドラール浦安アリーナ=先着各6人、中央武道館=先着各3人  
申込 10月18日(月)(中央武道館は19日(火))午前9時から、直接または電話で、バルドラール浦安アリーナ ☎355・1110、中央武道館 ☎380・2100へ  
※定員に満たない場合は当日の参加可  
問 バルドラール浦安アリーナ、中央武道館 (市民スポーツ課) ☎1033864

トレーニングルーム利用講習会の日程(11月分)

Table with columns for days of the week (日, 月, 火, 水, 木, 金, 土) and rows for training sessions at 総合体育館 and 中央武道館. Includes session numbers and times.

総合体育館スポーツコース  
～いきいき体操&ウォーキング～

時 11月16日(火)午後1時30分～2時45分  
対象 65歳以上の方、先着20人  
※市内在住・在勤・在学の方が優先

ビーナスプラザ

☎382-8787 ☎382-8412 (申込専用)  
開館=火～日曜日午前9時～午後5時(入館は4時まで) ※祝日は休館

申し込み方法など、詳しくは、市ホームページをご覧ください。

●おもちゃの病院  
時 11月6日(土)午後1時～3時  
※部品代がかかる場合あり ☎1028508

●石けん工房  
時 11月14日(日)午前10時～午後1時 ☎1031786

内容 ウォーキング、ストレッチ、リズム体操  
費用 500円  
申込 10月18日(月)午前9時から、直接または電話で、バルドラール浦安アリーナ ☎355・1110へ  
問 バルドラール浦安アリーナ (市民スポーツ課) ☎1033852

からだのトータルコーディネーター  
～栄養と運動～

時 11月30日(火)午前9時30分～正午  
所 バルドラール浦安アリーナ  
対象 16歳以上の方、先着35人  
※市内在住・在勤・在学の方が優先  
内容 栄養セミナー、エアロビクスなど  
費用 1000円  
申込 10月19日(火)午前9時から、Eメール《事業名・住所・氏名(ふりがな)・年齢・性別・電話番号》で、バルドラール浦安アリーナ ☎urayasutaiso@jcom.zaq.ne.jpへ  
問 バルドラール浦安アリーナ ☎355・1110 (市民スポーツ課) ☎1033853

イベント

しんうら寄席



時 11月13日(土)午後2時～4時(開場=1時30分)  
所 市民プラザ  
定員 先着45人  
出演 三遊亭楽京氏(真打ち)ほか  
費用 2000円(さくらメイトは1800円) ※全席指定。チケットは、市民プラザ・文化会館で販売中  
問 市民プラザ ☎350・3101 (生涯学習課) ☎1033807

お知らせ

情報

斎場の増築工事を実施



斎場では、葬儀形態の多様化と需要の増加に対応するため、既存の式場より小さな定員30人の式場を増築します。また、霊安室とご遺体を保管できる保冷庫を増やします。

工事期間 10月中旬～令和4年7月末  
※工事期間中も火葬や葬儀は行えますが、施設や駐車場の利用を制限する場合があります  
問 斎場 ☎316・3611 ☎1033791

うらやす議会だよりの郵送サービス

市議会では、活動状況を周知するた

めに、「うらやす議会だよりの」を発行しています。

日刊6紙(読売・朝日・毎日・東京・産経・日本経済新聞)の朝刊への折り込みや、市内公共施設での配布のほか、市議会ホームページやスマートフォンアプリ「マチイロ」での配信も行っています。

さらに、お申し込みいただいた方へ、郵送でお届けしています。

対象 日刊6紙を定期購読しておらず、「広聴広報スタンド」でも入手できない、市内に住所がある世帯または事業所  
申込 電話またはハガキ、ファクス《住所・氏名(ふりがな)・電話番号》で、〒279-8501浦安市役所議会事務局庶務課、☎712・6788、☎351・1140へ  
※個人情報厳重に管理し、このサービス以外の業務には使用しません  
問 議会事務局庶務課 ☎1008669

行政相談週間

10月18日(月)～24日(日)は、行政相談週間です。

行政相談は、総務省から委嘱された行政相談委員が、相談者から国の仕事に関する要望や問い合わせなどをお聞きして、公平な立場からの助言や関係機関などへの通知を行います。

相談は、毎月第1木曜日の午前10時～正午に市民相談室(市役所10階)で実施しています。

問 広聴広報課 ☎712・6500 ☎1024180

リサイクル自転車の抽選販売

応募期間 10月16日(土)～29日(金)  
※10月30日(土)午前10時から、ビーナスホールで公開抽選《本人確認ができるもの(免許証など)をお持ちください》  
問 ビーナスプラザ ☎382・8787 ☎1028517

新型コロナウイルスの影響を受けた中小企業者などに臨時支援給付金を交付

対象 緊急事態宣言・まん延防止等重点措置に伴う時短営業を行った飲食店と取り引きがあり、自粛などの影響で売り上げが大きく減少した市内中小企業者など  
給付額 個人事業者=15万円、法人など=30万円 ※1事業者1回限り  
申込 令和4年3月31日(木)までに、申請書兼請求書(市ホームページからダウンロード)と必要書類を、郵送で、〒279-8501浦安市役所商工観光課へ  
※対象など、詳しくは、市ホームページをご覧ください  
問 商工観光課 ☎712・6295 ☎1032380

行政書士による無料電話相談会

時 10月23日(土)午後1時～3時  
内容 許認可・相続・遺言・外国人ビザなどに関する相談 ※ウェブ会議システム(Zoom)の利用も可  
申込 電話で、千葉県行政書士会葛南支部 ☎047・411・8929へ  
問 千葉県行政書士会葛南支部(広聴広報課) ☎1019995

年末調整等説明会の中止

11月に開催を予定していた年末調整

等説明会は、新型コロナウイルス感染拡大の影響により全国一律で中止します。

年末調整に関する説明は、インターネットで動画を公開する予定です。公開時期などは、決まり次第市ホームページなどでお知らせします。

なお、年末調整等関係書類は、市川税務署(市川市北方)で配布します。詳しくは、お問い合わせください。  
問 市川税務署 ☎047・335・4101 (市民税課) ☎1030223

職業

女性のための再就職支援セミナー・個別相談会

時・内容 11月15日(月)①午前10時～正午=再就職支援セミナー、②午後1時30分～4時=個別相談(1人30分)  
所 協働会議室(市役所10階)

対象 ①就職活動中の女性、先着20人、②セミナーの参加者、先着4人  
※保育あり(未就学児、先着10人)  
申込 電話で、商工観光課 ☎712・6295へ  
※雇用保険受給中の就職活動実績になります。保育を希望する方は、11月5日(金)までに申し込み  
問 商工観光課 ☎1027174

求職者支援訓練12月生の募集

時 12月16日(木)からの2～6カ月  
所 県内の教育訓練機関  
対象 雇用保険を受給できない方  
内容 基礎・IT分野、営業・販売・事務分野、デザイン分野など  
申込 10月19日(火)～11月16日(火)に、直接、ハローワーク市川(市川市南八幡)へ  
※受講給付金の支給など、詳しくは、お問い合わせください  
問 ハローワーク市川 ☎047・370・8609 (商工観光課) ☎1031345

10月31日(日)は第49回衆議院議員総選挙・最高裁判所裁判官国民審査の投票日です

投票は午前7時～午後8時、市内31カ所の投票所で行います。あなたの一票は暮らしを支える大切な一票です。棄権せず、必ず投

票しましょう。詳しくは、10月19日発行の広報うらやす選挙特集号をご覧ください。

問 選挙管理委員会事務局 ☎712・6672



# 健康・福祉

## 保健ガイド

### お口の健康はからだの健康 「口福ひろば」

**時** 10月27日(水)午後2時30分～4時(受付=2時～)  
**所** 健康センター  
**対象** 市内在住のおおむね60歳以上の方、先着20人  
**内容** 講義、表情筋を鍛える体操、唾液腺マッサージ、健康・栄養相談など  
 ※初めて参加する方に舌ブラシを贈呈  
**申込** 電話で、高齢者包括支援課 ☎712・6389へ  
**問** 高齢者包括支援課 ID 1030397

### 65歳からの食卓～バランスの良い食事でフレイル予防～



**時** 11月17日(水)・12月1日(水)午前10時～11時30分(全2回)  
**所** 東野パティオ  
**対象** 市内在住の65歳以上の方、先着15人  
**内容** フレイル予防、バランスのよい献立の作成方法の講話など  
**申込** 電話で、高齢者包括支援課 ☎712・6389へ  
**問** 高齢者包括支援課 ID 1030397

### ウエルカム！ベイビークラス

**時** 11月9日(火)・16日(火)午前10時～正午(全2回) ※1回のみ参加も可  
**所** 健康センター  
**対象** 初めて出産を迎える妊娠6～9カ月の方、先着12人 ※妊婦のみ

**内容** 市の制度、妊娠・出産、沐浴、産後の生活についてなど  
**申込** 10月18日(月)午前9時から、電話で、母子保健課 ☎381・9058へ  
**問** 母子保健課 ID 1031679

### 精神保健福祉講座の動画配信

**時** 11月15日(月)午前10時～19日(金)午後5時  
**内容** 講座「コロナ禍と依存症～コロナ禍でのメンタルクリニックの現状～」《川向哲也氏(南行徳メンタルクリニック院長)》  
**申込** 11月10日(水)までに、電話またはファクス、Eメール(住所・代表者の氏名・電話番号)で、ソーシャルサポートセンター ☎353・2130、[socialkouzayou@sunwork.biz](mailto:socialkouzayou@sunwork.biz)へ  
**問** ソーシャルサポートセンター(障がい事業課) ID 1027762

## 福祉

### 介護予防「通いの場」を立ち上げる 住民団体に補助金を交付

65歳以上の方などが気軽に集える「通いの場」を、新たに立ち上げる団体に補助金を交付します。  
**対象** 市内在住でおおむね65歳以上の方が3人程度含まれている団体など  
**補助金額** 1団体上限5万円  
**申請** 12月17日(金)までに、申請書《高齢者包括支援課(市役所3階)で配布、または市ホームページからダウンロード》と必要書類を、直接、高齢者包括支援課へ  
 ※申請は1団体1回。詳しくは、お問い合わせください  
**問** 高齢者包括支援課 ☎712・6389 ID 1033841

### 民謡踊りボランティア体験講座

**時** 10月26日(火)午後1時～3時  
**所** 東野パティオ  
**対象** 市内在住・在勤・在学の方、先着10人  
**内容** 民謡踊りボランティアについて(民謡踊りグループ「陽踊」)  
**申込** 電話またはファクス(住所・氏名・年齢・電話番号)で、浦安市ボランティアセンター ☎380・8864、☎355・5277へ  
**問** 浦安市ボランティアセンター(社会福祉課) ID 1033829

### 市立幼稚園・認定子ども園 会計年度任用職員



●**保育教諭**  
**勤務日時** 月～金曜日午前8時30分～午後4時30分(祝日、休園日を除く。長期休業中は勤務あり)  
**対象** 幼稚園教諭の免許状および保育士の資格をお持ちの方  
**勤務内容** 保育の運営補助  
**時間給** 1173円 ID 1017384

●**幼稚園教諭**  
**勤務日時** 月～金曜日午前8時30分～午後4時30分(祝日、休園日を除く)  
**対象** 幼稚園教諭の免許状をお持ちの方  
**勤務内容** 担任業務  
**時間給** 1551円 ID 1017383

●**保育指導員**  
**勤務日時** 月～金曜日①午前7時15分～9時45分、②午後1時45分～6時45分

ID 1032662

### No.452 带状疱疹の予防接種

带状疱疹は、子どものころにかかった水痘のウイルスが、水痘が治った後に脊髄近くの神経節に潜み、疲れやストレスなどで免疫が低下したときに再び活性化して発症するものです。体の片側に痛がゆさを感じ、1週間ほどで赤い斑点や水疱が神経に沿って出てきます。日本人は5～6人に1人がかかります。重症化すると神経痛がしばらく残るほか、顔にできると視力障がいや顔面神経麻痺を起こすこともあります。

水痘ウイルスに接することで免疫は維持されますが、小児の水痘ワクチンの定期接種により水痘にかかる子どもが減り、ウイルスに接する機会が減ったことが带状疱疹の増加の一因とされています。発症率が急増する50歳以上の方を対象に、带状疱疹の予防としてワクチン接種が認められています。生ワクチンと不活化ワクチンがあるので、主治医に相談して接種を受けると良いでしょう。

带状疱疹が発症した場合は、早めの治療が重症化を防ぎます。片側の皮膚がピリピリすると感じたら、皮膚科などを受診してください。(浦安市医師会)



ンティアセンター ☎380・8864、☎355・5277へ  
**問** 浦安市ボランティアセンター(社会福祉課) ID 1033829

### 災害ボランティア養成講座(入門編)

**時** 11月6日(土)午前10時～午後4時  
**対象** 市内在住・在勤・在学の18歳以上の方、先着30人  
**内容** オンライン(Zoom)で災害支援に関する一般知識などを学ぶ  
 ※修了者は11月7日(日)午前10時～正午のコーディネーター編を受講できます  
**申込** 電話またはファクス、Eメール《講座名・住所・氏名(ふりがな)・年齢・電話番号・コーディネーター編の受講の有無》で、浦安市災害ボランティアセンター ☎355・5520、☎050・3153・2421、[info@urayasusvc.jp](mailto:info@urayasusvc.jp)へ  
**問** 浦安市災害ボランティアセンター(社会福祉課) ID 1033828

### 里親制度説明会

**時** 11月21日(日)午後1時～3時  
**所** 船橋市職員研修所(船橋市湊町)  
**定員** 先着50人

**申込** 子ども家庭サポートセンターホームページ<https://www.344orange.or.jp>から申し込み  
**問** 子ども家庭サポートセンターちば「オレンジの会」☎0470・28・4288(こども家庭支援センター) ID 1027388

### シニアいきいきサロン 「パークゴルフ体験」

**時** 11月1日(月)午前9時～11時30分  
 ※雨天は11月29日(月)に延期  
**所** 高洲海浜公園  
**対象** 市内在住でおおむね60歳以上の方、先着24人  
**費用** 1回490円(65歳以上の方は240円)  
**申込** 電話またはファクス、Eメール(住所・氏名・電話番号)で、田村(シニアいきいきサロン) ☎090・9683・1757、☎381・4167、[ml6-6lm@tune.ocn.ne.jp](mailto:ml6-6lm@tune.ocn.ne.jp)へ  
 ※受け付けは午前9時～午後6時  
**問** 田村(高齢者福祉課) ID 1032115

# 募集

## 職員

### 市立小・中学校学年・教科支援教員 (会計年度任用職員)

**勤務日時** 月～金曜日午前8時15分～午後4時(祝日を除く)  
**勤務場所** 市内小・中学校  
**対象** 小学校・中学校教諭または養護教諭の免許状をお持ちの方  
**勤務内容** きめ細かな学習支援  
**時間給** 1454円(交通費は別途支給)  
**申込** 履歴書《学務課(市役所7階)で配布、または市ホームページからダウンロード。本人が自筆で作成。年齢は令和4年4月1日現在で記入》、所有する教員免許状の写し(免許状取得見込み証明書も可)を、直接または郵送で、〒279-8501浦安市役所学務課へ  
 ※教員免許更新講習の修了確認期限が切れていない方が対象。年度ごとの登録のため、以前登録した方も申し込みが必要。後日面接あり。災害補償あり。社会保険・雇用保険加入  
**問** 学務課 ☎712・6746 ID 1030907

分(週1～5日勤務。祝日、休園日を除く。長期休業中は勤務あり)  
**対象** 幼稚園教諭の免許状または保育士の資格をお持ちの方  
**勤務内容** 園児の教育時間外の保育  
**時間給** ①1152円、②1102円 ID 1017388

..... 共通 .....

**勤務場所** 市立幼稚園・認定子ども園  
**申込** 履歴書と所有する免許状の写しを、直接または郵送で、〒279-8501浦安市役所保育幼稚園課(市役所2階)へ  
 ※年度ごとの登録のため、以前登録した方も申し込みが必要。期末手当あり。交通費は別途支給。後日面接あり。災害補償あり。社会保険・雇用保険加入  
**問** 保育幼稚園課 ☎712・6442

### 中央地域包括支援センター 会計年度任用職員

**勤務日時** 月～金曜日午前9時～午後5時(祝日、年末年始を除く。週3日勤務)  
**勤務場所** 中央地域包括支援センター《ともづな中央(市役所3階)》  
**対象** 保健師・看護師・社会福祉士・介護支援専門員のいずれかの資格をお持ちの方、1人  
**勤務内容** 支援計画作成や相談対応など

**時間給** 保健師=1641円、看護師=1540円、社会福祉士=1438円、介護支援専門員=1503円  
**申込** 履歴書と資格証の写しを、直接または郵送で、〒279-8501浦安市役所中央地域包括支援センターへ  
 ※書類選考後、面接あり。期末手当あり。交通費は別途支給。災害補償あり。社会保険・雇用保険加入  
**問** 中央地域包括支援センター ☎381・9037 ID 1031201

### 総合公園臨時職員

**勤務日時** 11月～令和4年3月31日午前8時15分～午後0時45分または0時45分～5時30分 ※土・日曜日、祝日を含む週3～4日程度の勤務  
**勤務場所** 総合公園  
**対象** 70歳以下の方  
**勤務内容** デイキャンプ場の予約受け付け、園内巡回、清掃など  
**時間給** 960円(交通費は別途支給)  
**申込** 電話で、墓地公園 ☎380・2220へ、その後、10月25日(月)(必着)までに、履歴書(写真必要)を、直接または郵送で、〒279-0013日の出8-1-1浦安市墓地公園総合公園臨時職員採用係へ  
 ※後日面接あり  
**問** 墓地公園(みどり公園課) ID 1028558

いちょう学級教育相談員 (会計年度任用職員)

勤務日時 11月1日からの月～金曜日 午前10時～午後5時
勤務場所 いちょう学級入船
対象 公認心理師または臨床心理士の資格をお持ちの方、または学校心理士、教育カウンセラー、産業カウンセラーなどの心理関係の資格をお持ちで小・中学校の教員経験がある方、1人
勤務内容 児童生徒とその保護者のカウンセリングなど
時間給 1704円(交通費は別途支給)
申込 10月29日(金)(消印有効)までに、申込書《教育研究センター(富岡小学校内)で配布、または市ホームページからダウンロード。本人が自筆で作成》、所有するすべての免許状の写し(免許状取得見込み証明書も可)、返信用封筒(94円切手を貼り自分のあ

て名を記入)を、直接または郵送で、〒279-0021富岡1-1-1教育研究センターへ
※後日面接あり。災害補償あり。社会保険・雇用保険加入
問 教育研究センター ☎381・7961 (指導課) ☎1033104

自転車関連業務員

勤務日時 12月1日～令和4年3月31日 午前6時～午後7時 ※週3～4日程度の勤務。1日実働4～6時間
勤務場所 市内各駅周辺の自転車駐車場
対象 市内または市近郊に在住の70歳未満で、徒歩または自転車で通勤できる方、3人
勤務内容 駐車場の窓口対応、場内整理など
時間給 960円
申込 10月25日(月)(必着)までに、履歴書を、郵送で、〒279-0004猫実1-12-

38(公財)うらやす財団自転車関連業務スタッフ募集係へ
問 (公財)うらやす財団 ☎355・8321 (市民安全課) ☎1033771

市民委員

国民健康保険運営協議会委員

国民健康保険の運営にあたり、意見の交換や調査、審議などを行う国民健康保険運営協議会委員を募集します。
任期 令和4年1月1日～6年12月31日

対象 浦安市の国民健康保険被保険者で、20歳以上の方、3人
内容 年2回程度の協議会への出席
報酬 協議会1回出席につき9000円(交通費を含む)
申込 11月11日(休)(必着)までに、応募動機(800字程度・様式不問)・住所・氏名・年齢・職業・電話番号を記入したものを、直接または郵送で、〒279-8501浦安市役所国保年金課(市役所2階)へ
問 国保年金課 ☎712・6829 ☎1016342



安全・安心

「電話de詐欺」被害防止強化月間

10月は「電話de詐欺」被害防止強化月間です。被害に遭わないためには、在宅中も留守番電話に設定し、不審な電話に出ない環境を作ることが大切です。電話に出ってしまった場合は、一度電話を切り、家族や知り合いに確認するなどの対策をしましょう。また、携帯電話で通話しながらATMを操作する人を見かけたら、声をかけていただくをお願いします。電話で、お金・カード・ATMなどの言葉が出たら、まずは詐欺を疑い、

必ず家族や警察に相談してください。
問 市民安全課 ☎712・6590 ☎1033845

くらし

違反建築防止週間

10月15日(金)～21日(休)は、違反建築防止週間です。建物を建てる場合は、建築基準法などの法令で定める基準や手続きを守り、適正に工事を進めましょう。また、工事が完了したときは、その建物が法令に基づき安全なものであることの検査を受けましょう。この機会に、建物が法令に適合しているかを建築士に相談するなど、ご確認ください。
問 建築指導課 ☎712・6553 ☎1015716

10月の納税

市県民税 第3期
国民健康保険税 第4期
納期限 11月1日(月)

納税は、口座振替が便利です。市県民税(普通徴収分)、固定資産税、軽自動車税、国民健康保険税の口座振替の手続きには、次の3つの方法があります。
①通帳と届け出印を持って、直接、金融機関窓口へ
②本人確認ができるものをご自身のキャッシュカードを持って、担当課窓口へ

③担当課に連絡(口座振替依頼用ハガキを送付します)
また、スマートフォン決済アプリを利用して納付することもできます。
※納期限を過ぎると延滞金が生じる場合があります
問 収税課 ☎712・6229 ☎1023116
国保年金課 ☎712・6280 ☎1011940

市の新型コロナウイルス感染状況など

10月11日現在の警戒レベル ステージⅢに至らない。ただし、入院率については注意深く見ていく必要がある

市内の感染状況や医療提供体制の状況などをもとに、主に国のステージ指標などと比較して警戒レベルを判断する「浦安コロナモニタリング指標」を新設しました。10月7日時点の「浦安コロナモニタリング指標」のほか、医療機関、保健所などの意見、近隣市などを勘案した10月11日現在の警戒レベルは上記のとおりです。今後は、警戒レベルに応じてステージⅢ相当は「黄色」、ステージⅣ相当は「赤色」の旗を掲示するなどの注意喚起などを行います。

Table with columns: 浦安コロナモニタリング指標, 9月16日, 9月23日, 9月30日, 10月7日, 傾向, 警戒レベルの目安 (ステージⅢ, ステージⅣ). Rows include 感染状況 and 医療提供体制状況.

※1 前の週との比較で、改善傾向は「↘」、悪化傾向は「↗」、ほぼ変わらない場合は「→」で表しています
※2 感染者数が増加すると、本来は入院する必要があるのに入院できず、自宅や施設で療養する方が増えることから、数値が低いほど医療が逼迫している可能性があることを示しています

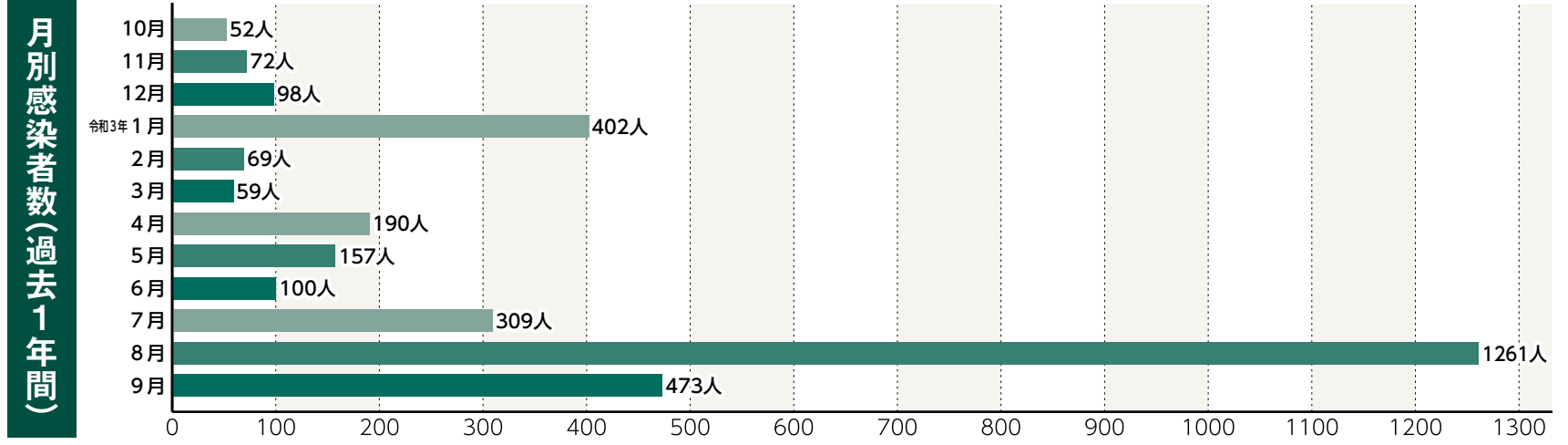


Table showing vaccination status: 対象者数 (15万4342人), 1回目接種者数 (接種率 82.9%), 2回目接種者数 (接種率 72.5%).

※国のシステムを通して、集団接種・個別接種などの接種者数を集計した数値です。対象者数は7月27日現在の12歳以上の人口

# 市民まつりを開催します

同日開催  
植木まつり

市民の皆さんの交流や事業者の方々の支援と、ふるさと意識の高揚、産業の振興のため、インターネット配信などで自宅でも楽しめる「市民まつり」を開催します。

ID 1033878

**時** 11月20日(土)  
午前10時～午後3時

※荒天中止、順延なし

**所** 浦安公園・市役所通り・文化会館

会場内での新型コロナウイルス感染症対策にご協力ください

※新型コロナウイルス感染症の影響により、予告なく中止・一部内容を変更する場合があります

## 市民まつりはおうちからも参加できます！

新しい生活様式を取り入れ、市民まつりの会場に来なくても自宅などで楽しめるよう「市民まつりホームページ」で公開する動画や写真を募集します。

### ●ステージパフォーマンス

ID 1033953

日頃の練習の成果を発表しませんか。

**対象** 市内で活動する団体・個人

**内容** ダンス、合唱、演奏、演武など、3～5分の動画

### ●みんなのPR

ID 1033958

新型コロナウイルスの影響を受けた子どもたち、生活を支えてくれた医療従事者の皆さんへのメッセージや、感染症終息への願いや思い、団体のPRを届けませんか。

**対象** 市内で活動する団体または市内在住の方

**内容** 新型コロナウイルス感染症終息への願い、生活を支える方々への感謝のメッセージ、団体PRなど30秒～3分の動画

### ●お店PR

ID 1033955

テイクアウト営業や感染防止への配慮など「新しい生活様式」に沿ったPRや「自慢の商品」の紹介、来店者の特典などの情報をPRしませんか。

**対象**

市内の飲食・宿泊・物販・サービス業などの事業者  
※千葉県暴力団排除条例、浦安市暴力団排除条例に抵触しない事業者

**内容**

新型コロナウイルス感染症対策の実施状況や商品のPR、来店者特典の紹介など、30秒以内の動画または写真データ(5点以内、JPEGまたはPNG形式、1.5～5MB)

### 浦安の魅力ある写真を募集

ID 1033960

**内容** 写真データ(3点以内、JPEGまたはPNG形式、1.5～5MB)

**応募方法** Eメール《住所・氏名(公開希望の有無)・撮影年・画像のコメント(100字以内)・写真(画像データ)》で、商工観光課 [omoide@urayasusiminmatsuri.jp](mailto:omoide@urayasusiminmatsuri.jp) へ

※応募方法など、詳しくは、市ホームページまたは浦安市民まつりホームページ <http://www.urayasusiminmatsuri.jp> (右記二次元コード) をご覧ください



## 植木まつり

### ①はなかつぱキャラクターショー

ID 1034044

**時** 午前11時～正午、午後2時～3時

**対象** 市内在住の小学生以下の子どもがいる家庭、25組(1組4人まで)

### ②苗木の無償配布

ID 1034045

**時** 午前10時～11時、11時～正午、正午～午後1時、1時～2時、2時～3時

**対象** 市内在住の家庭、各200組 ※1家庭1鉢

### ③児童を対象とした花苗の無償配布

ID 1034046

**時** 午前10時45分～11時

**対象** 市内在住の小学生以下の子どもがいる家庭、100組 ※1家庭1鉢

申込

10月24日(日)(消印有効)までに、往復ハガキ《イベント名・住所・氏名(ふりがな)・電話番号、返信用=自分のあて名》で、〒279-8501浦安市役所みどり公園課へ、またはちば電子申請サービス <https://s-kantan.jp/city-urayasu-chiba-u> (右記二次元コード) から申し込み

※多数は抽選。①②は、時間帯複数選択可



問

▶市民まつり全般・動画コンテンツ放送……浦安市市民まつり実行委員会事務局(商工観光課内) ☎712・6297  
▶植木まつり……みどり公園課 ☎712・6728