

口の渇き ~唾液の減少~ でお困りの方へ

入れ歯がこすれて痛い・はずれやすい

口内炎がよくできる

舌がヒリヒリする

話しにくい

胃腸の調子がわるい

味を感じにくい

口臭がある

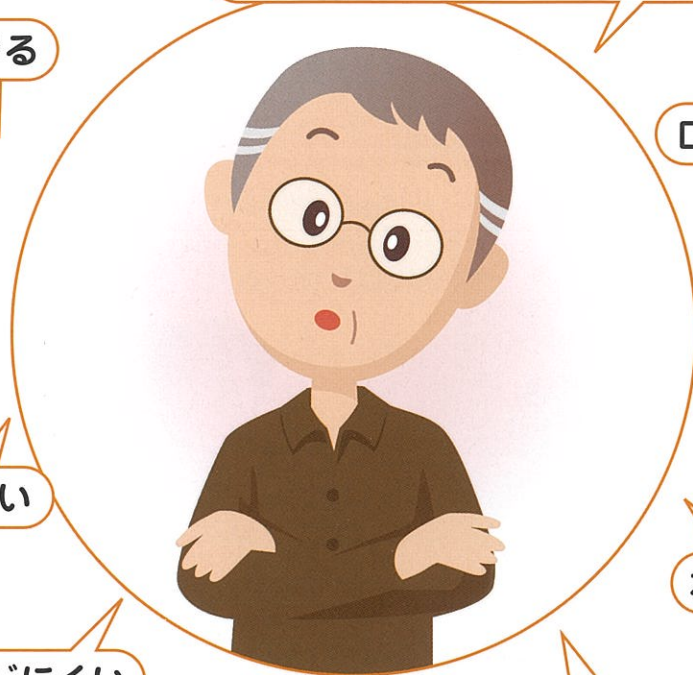
飲み込みにくい

口が渇く、ねばねばする

つばが出ない

むし歯ができやすい

水分が手放せない



唾液は「唾液腺」という組織から分泌されます

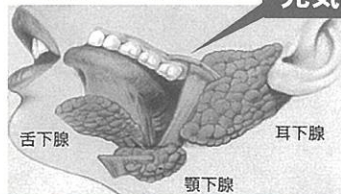
唾液は、安静時よりも、噛んだり、話したりして刺激が伝わると多く分泌されます。
つまり、やわらかい物を好んで食べたり、話をしない生活を続けていると、唾液量は減少します。
心当たりはありませんか？

唾液腺を刺激すると唾液が出る

唾液腺

唾液腺は3ヶ所ある

唾液が口を
元気にしています



耳下腺
の刺激



顎下腺
の刺激



舌下腺
の刺激



ドライマウス(口の渇き) ☆「歳だから…」とあきらめないで☆

「お口の健康はからだの健康 口福ひろば」

場所：浦安市健康センター 浦安市猫実 1-2-5

日程：毎月1日号の広報うらやすに掲載

問合せ：ともづな猫実 ☎047-381-9037

(猫実地域包括支援センター)

外出困難な方はご自宅に歯科衛生士が訪問します。

問合せ：浦安市 健康増進課 ☎047-381-9059

祝日を除く 月～金曜日の8:30～17:00