

浦安市水害ハザードマップ

浦安市洪水ハザードマップ

水害予測図

この地図は、想定最大規模の大雨が利根川上流域に降り、江戸川が増水し、江戸川放水路が氾濫した場合の浸水の状況をシミュレーションにより予測した洪水浸水想定区域図(国土交通省作成)を基に、浦安市内の浸水する想定範囲と浸水した場合に想定される水深ならびに各地区の避難場所等を示した地図です。
あくまでも、江戸川が増水した場合を想定した内容となっており、大雨が降ったからといって必ずしも地図のような浸水があるものではありません。また、高潮や内水による氾濫等により、浸水する想定範囲外においても浸水が発生する場合は、想定される水深が実際の水深と異なる場合があります。いざという時に備えて、避難所や家族の連絡先などを書き込んでおくことが重要です。

- 江戸川は千葉県野田市の閘門付近で利根川から分派し、東京湾へ注ぐ河川です。
 - 大雨の規模は、72時間総雨量 491mm(利根川流域、八斗島(群馬県伊勢崎市)上流域)を想定しています。
 - 洪水時には上流域も含めた雨量・河川の水位情報等に注意し、早めの避難を心掛けてください。
- また、市から避難情報(避難勧告や避難指示(緊急)など)が出た場合には、速やかに避難行動を開始してください。

Forecast Map on Flood Damage

When torrential rain at a maximum scale hits the Tonegawa River upstream, it might lead to the overflow of Edogawa River and the flooding, consequently from the washout of the embankment. This map, which is based on the simulation test done by the Ministry of Land, Infrastructure and Transportation, is the estimation of predicted flooded areas in Urayasu City that may result in such a situation of calamity. The map also shows the location of the designated evacuation sites.

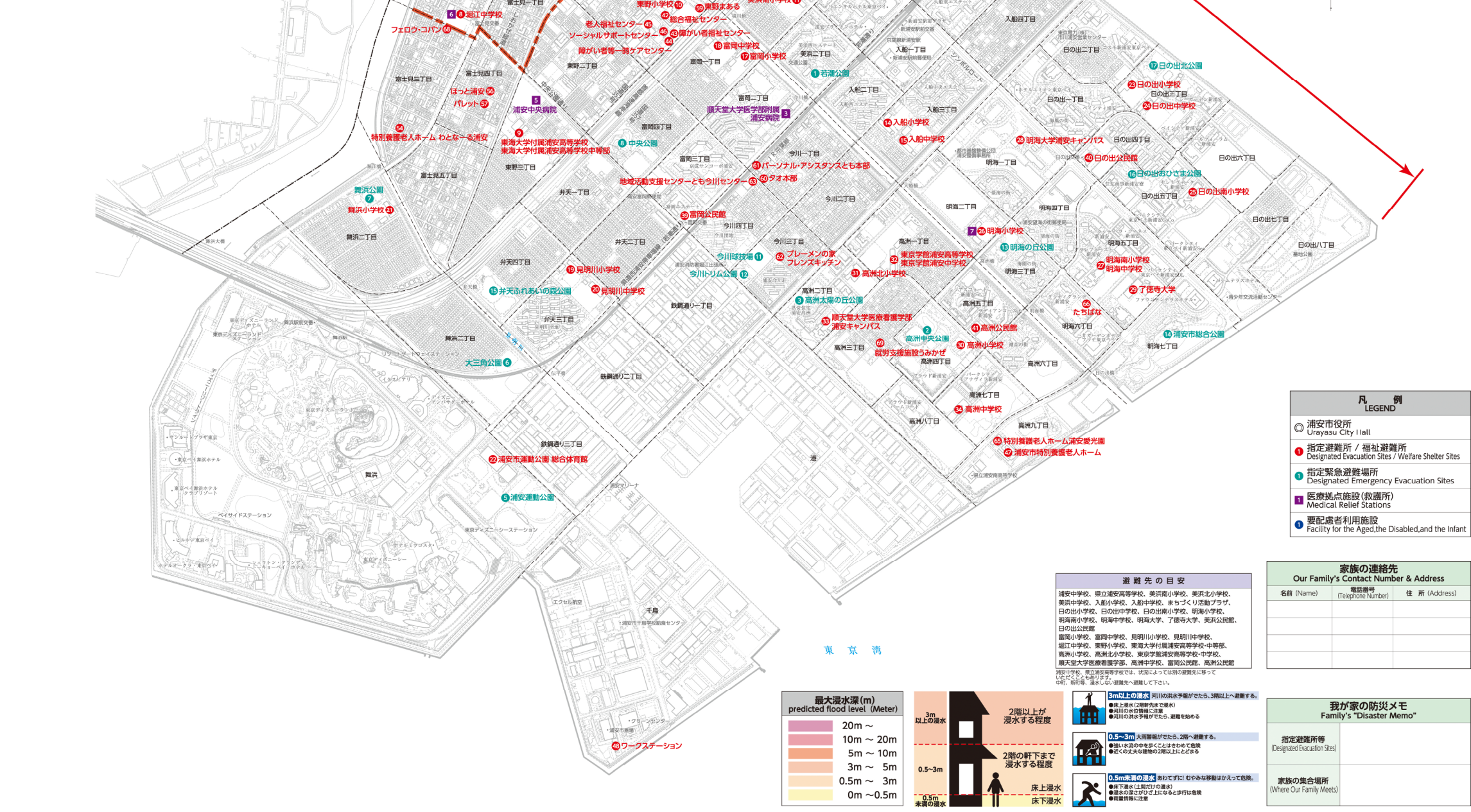
It does not necessarily mean that the flooding will always occur at times of severe rain. However, let us be prepared for the emergency. As an emergency reserve, please write down the designated evacuation site of your area and your family members' contact phone numbers in the map, and place it at a visible place.

Please watch out for the quantity of rainfall and water level of the river, and evacuate as soon as possible in such circumstances. Please stay alert of the city's disaster information and evacuation order.

指定避難所 Designated Evacuation Sites			
避難施設名 (Name)	住所 (Address)	電話 (Tel.)	避難地区の目安 (Areas Served)
1 浦安公園	東京都 浦安市 1-1-1	351-1111	0.8m
2 中央公園	東京都 浦安市 1-19-2	354-0119	2.7m
3 浦安警察署	東京都 浦安市 5-13-2	350-0110	2.8m
4 千原立浦安高等学校	千葉県 浦安市 2-5-1	047-433-2421	2.8m
5 浦安小学校	千葉県 浦安市 4-1-1	351-2362	0.2m
6 浦安南小学校	千葉県 浦安市 1-1-1	353-8504	0.1m
7 浦安東小学校	千葉県 浦安市 1-1-1	352-1802	0.2m
8 浦安北小学校	千葉県 浦安市 1-1-1	352-7272	0.6m
9 浦安南中学校	千葉県 浦安市 1-1-1	351-2371	2.0m
10 浦安東中学校	千葉県 浦安市 1-1-1	304-1801	2.8m
11 浦安北中学校	千葉県 浦安市 1-1-1	353-7770	2.2m
12 浦安南高等学校	千葉県 浦安市 1-1-1	351-6444	2.4m
13 浦安南高等学校	千葉県 浦安市 1-1-1	354-1199	2.5m
14 浦安南高等学校	千葉県 浦安市 1-1-1	353-8503	2.0m
15 浦安南高等学校	千葉県 浦安市 1-1-1	353-8502	2.4m
16 まちづくり活動プラザ	千葉県 浦安市 1-1-1	304-7040	2.2m
17 浦安南高等学校	千葉県 浦安市 1-1-1	353-2360	2.6m
18 浦安南高等学校	千葉県 浦安市 1-1-1	352-8477	2.5m
19 浦安南高等学校	千葉県 浦安市 1-1-1	352-6880	2.2m
20 浦安南高等学校	千葉県 浦安市 1-1-1	353-7768	2.2m
21 浦安南高等学校	千葉県 浦安市 1-1-1	353-0111	2.7m
22 浦安南高等学校	千葉県 浦安市 1-1-1	355-1110	1.8m
23 浦安南高等学校	千葉県 浦安市 1-1-1	355-6300	3.4m
24 浦安南高等学校	千葉県 浦安市 1-1-1	380-7100	3.5m
25 浦安南高等学校	千葉県 浦安市 1-1-1	355-9061	3.9m
26 浦安南高等学校	千葉県 浦安市 1-1-1	380-8600	3.4m
27 浦安南高等学校	千葉県 浦安市 1-1-1	382-1751	3.4m
28 浦安南高等学校	千葉県 浦安市 1-1-1	355-1111	3.2m
29 浦安南高等学校	千葉県 浦安市 1-1-1	352-2111	4.5m
30 浦安南高等学校	千葉県 浦安市 1-1-1	350-1536	3.5m
31 浦安南高等学校	千葉県 浦安市 1-1-1	381-8303	2.9m
32 浦安南高等学校	千葉県 浦安市 1-1-1	353-8821	3.0m
33 浦安南高等学校	千葉県 浦安市 1-1-1	355-3111	3.0m
34 浦安南高等学校	千葉県 浦安市 1-1-1	712-5533	3.0m

福祉避難所 Welfare Shelter Sites		要配慮者利用施設 Facility for the Aged, the Disabled, and the Infant	
避難施設名 (Name)	住所 (Address)	要配慮者利用施設施設名 (Name)	住所 (Address)
1 浦安公園	東京都 浦安市 1-1-1	1 東京ベイ・浦安市川医療センター	東京都 浦安市 3-4-32
2 中央公園	東京都 浦安市 1-19-2	2 医療法人社団浦安総合病院	東京都 浦安市 5-11-14
3 浦安警察署	東京都 浦安市 5-13-2	3 浦安市民会館	東京都 浦安市 1-1-1
4 千原立浦安高等学校	千葉県 浦安市 2-5-1	4 医療法人社団野藤眼科	千葉県 浦安市 1-3-22
5 浦安小学校	千葉県 浦安市 4-1-1	5 浦安市民会館	千葉県 浦安市 1-3-22
6 浦安南小学校	千葉県 浦安市 1-1-1	6 浦安市民会館	千葉県 浦安市 1-5-23
7 浦安東小学校	千葉県 浦安市 1-1-1	7 さち子レディースクリニック	千葉県 浦安市 3-34-16
8 浦安北小学校	千葉県 浦安市 1-1-1	8 さち子レディースクリニック	千葉県 浦安市 3-34-16
9 浦安南中学校	千葉県 浦安市 1-1-1	9 さち子レディースクリニック	千葉県 浦安市 3-34-16
10 浦安東中学校	千葉県 浦安市 1-1-1	10 さち子レディースクリニック	千葉県 浦安市 3-34-16
11 浦安北中学校	千葉県 浦安市 1-1-1	11 さち子レディースクリニック	千葉県 浦安市 3-34-16
12 浦安南高等学校	千葉県 浦安市 1-1-1	12 さち子レディースクリニック	千葉県 浦安市 3-34-16
13 浦安南高等学校	千葉県 浦安市 1-1-1	13 さち子レディースクリニック	千葉県 浦安市 3-34-16
14 浦安南高等学校	千葉県 浦安市 1-1-1	14 さち子レディースクリニック	千葉県 浦安市 3-34-16
15 浦安南高等学校	千葉県 浦安市 1-1-1	15 さち子レディースクリニック	千葉県 浦安市 3-34-16
16 まちづくり活動プラザ	千葉県 浦安市 1-1-1	16 さち子レディースクリニック	千葉県 浦安市 3-34-16
17 浦安南高等学校	千葉県 浦安市 1-1-1	17 さち子レディースクリニック	千葉県 浦安市 3-34-16
18 浦安南高等学校	千葉県 浦安市 1-1-1	18 さち子レディースクリニック	千葉県 浦安市 3-34-16
19 浦安南高等学校	千葉県 浦安市 1-1-1	19 さち子レディースクリニック	千葉県 浦安市 3-34-16
20 浦安南高等学校	千葉県 浦安市 1-1-1	20 さち子レディースクリニック	千葉県 浦安市 3-34-16
21 浦安南高等学校	千葉県 浦安市 1-1-1	21 さち子レディースクリニック	千葉県 浦安市 3-34-16
22 浦安南高等学校	千葉県 浦安市 1-1-1	22 さち子レディースクリニック	千葉県 浦安市 3-34-16
23 浦安南高等学校	千葉県 浦安市 1-1-1	23 さち子レディースクリニック	千葉県 浦安市 3-34-16
24 浦安南高等学校	千葉県 浦安市 1-1-1	24 さち子レディースクリニック	千葉県 浦安市 3-34-16
25 浦安南高等学校	千葉県 浦安市 1-1-1	25 さち子レディースクリニック	千葉県 浦安市 3-34-16
26 浦安南高等学校	千葉県 浦安市 1-1-1	26 さち子レディースクリニック	千葉県 浦安市 3-34-16
27 浦安南高等学校	千葉県 浦安市 1-1-1	27 さち子レディースクリニック	千葉県 浦安市 3-34-16
28 浦安南高等学校	千葉県 浦安市 1-1-1	28 さち子レディースクリニック	千葉県 浦安市 3-34-16
29 浦安南高等学校	千葉県 浦安市 1-1-1	29 さち子レディースクリニック	千葉県 浦安市 3-34-16
30 浦安南高等学校	千葉県 浦安市 1-1-1	30 さち子レディースクリニック	千葉県 浦安市 3-34-16
31 浦安南高等学校	千葉県 浦安市 1-1-1	31 さち子レディースクリニック	千葉県 浦安市 3-34-16
32 浦安南高等学校	千葉県 浦安市 1-1-1	32 さち子レディースクリニック	千葉県 浦安市 3-34-16
33 浦安南高等学校	千葉県 浦安市 1-1-1	33 さち子レディースクリニック	千葉県 浦安市 3-34-16
34 浦安南高等学校	千葉県 浦安市 1-1-1	34 さち子レディースクリニック	千葉県 浦安市 3-34-16

指定緊急避難場所 Designated Emergency Evacuation Sites			
避難施設名 (Name)	住所 (Address)	電話 (Tel.)	高さ (Height)
1 浦安公園	東京都 浦安市 1-1-1	351-1111	2.7m
2 中央公園	東京都 浦安市 1-19-2	354-0119	3.2m
3 浦安警察署	東京都 浦安市 5-13-2	350-0110	3.6m
4 千原立浦安高等学校	千葉県 浦安市 2-5-1	047-433-2421	2.6m
5 浦安小学校	千葉県 浦安市 4-1-1	351-2362	1.8m
6 浦安南小学校	千葉県 浦安市 1-1-1	353-8504	2.6m
7 浦安東小学校	千葉県 浦安市 1-1-1	352-1802	1.3m
8 浦安北小学校	千葉県 浦安市 1-1-1	352-7272	2.7m
9 浦安南中学校	千葉県 浦安市 1-1-1	351-2371	2.0m
10 浦安東中学校	千葉県 浦安市 1-1-1	304-1801	1.8m
11 浦安北中学校	千葉県 浦安市 1-1-1	353-7770	2.4m
12 浦安南高等学校	千葉県 浦安市 1-1-1	351-6444	2.7m
13 浦安南高等学校	千葉県 浦安市 1-1-1	354-1199	2.8m
14 浦安南高等学校	千葉県 浦安市 1-1-1	353-8503	3.3m
15 浦安南高等学校	千葉県 浦安市 1-1-1	353-8502	2.7m
16 まちづくり活動プラザ	千葉県 浦安市 1-1-1	304-7040	3.3m
17 浦安南高等学校	千葉県 浦安市 1-1-1	353-2360	3.7m
18 浦安南高等学校	千葉県 浦安市 1-1-1	352-8477	3.3m
19 浦安南高等学校	千葉県 浦安市 1-1-1	352-6880	3.7m
20 浦安南高等学校	千葉県 浦安市 1-1-1	353-7768	3.7m
21 浦安南高等学校	千葉県 浦安市 1-1-1	353-0111	3.7m
22 浦安南高等学校	千葉県 浦安市 1-1-1	355-1110	3.7m
23 浦安南高等学校	千葉県 浦安市 1-1-1	355-6300	3.7m
24 浦安南高等学校	千葉県 浦安市 1-1-1	380-7100	3.7m
25 浦安南高等学校	千葉県 浦安市 1-1-1	355-9061	3.7m
26 浦安南高等学校	千葉県 浦安市 1-1-1	380-8600	3.7m
27 浦安南高等学校	千葉県 浦安市 1-1-1	382-1751	3.7m
28 浦安南高等学校	千葉県 浦安市 1-1-1	355-1111	3.7m
29 浦安南高等学校	千葉県 浦安市 1-1-1	352-2111	3.7m
30 浦安南高等学校	千葉県 浦安市 1-1-1	350-1536	3.7m
31 浦安南高等学校	千葉県 浦安市 1-1-1	381-8303	3.7m
32 浦安南高等学校	千葉県 浦安市 1-1-1	353-8821	3.7m
33 浦安南高等学校	千葉県 浦安市 1-1-1	355-3111	3.7m
34 浦安南高等学校	千葉県 浦安市 1-1-1	712-5533	3.7m



防災関係機関連絡先 List of Important Contacts in Emergencies		
防災関係機関名 (Name)	住所 (Address)	電話 (Tel.)
浦安市役所 Urayasu City Hall	浦安市 浦安 1-1-1	351-1111
浦安市消防本部 Urayasu Fire Department & Fire Station	浦安市 浦安 1-19-2	304-0119
浦安警察署 Urayasu Police Station	浦安市 浦安 5-13-2	350-0110
千葉県土木事務所 Katsunan Public Works Office	船橋市 船橋 2-5-1	047-433-2421
千葉県水道局川口水道事務所 Chikawa Waterworks Office Katsunan Branch Office	市川市 市川 3-1-10	357-1197
東京電力カスタマーセンター Tokyo Electric Power Co.	東京都 千代田 1-1-1	0120-995-007
東京ガス(株)ガスもれ専用電話 New Gas Call for Gas leakage Special Toll-free Line	市川市 市川 2-8-8	376-1049
N T T 日本 113 緊急受付センター NTT Telephone Repairs (in Japanese only)	東京都 千代田 1-1-1	113

医療拠点施設 (救護所) 連絡先 Medical Relief Stations		
救護所名 (Name)	住所 (Address)	電話 (Tel.)
1 浦安市民診療所 Urayasu Emergency Clinic	浦安市 浦安 1-2-5	381-9999
2 東京ベイ・浦安市川医療センター Tokyo Bay Medical Center	浦安市 浦安 3-4-32	351-3101
3 順天堂大学浦安病院 Juntenno University Urayasu Hospital	浦安市 浦安 2-1-1	353-3111
4 浦安病院 Urayasu Hospital	浦安市 浦安 4-1-10	353-8411
5 浦安赤十字病院 Urayasu Chujo Hospital	浦安市 浦安 3-4-14	352-2115
6 浦安南高等学校 Horie Junior High School	浦安市 浦安 2-19-1	352-7272
7 浦安小学校 Akemi Elementary School	浦安市 浦安 2-13-4	380-8600

福祉避難所 Welfare Shelter Sites		
避難施設名 (Name)	住所 (Address)	電話 (Tel.)
1 浦安公園	東京都 浦安市 1-1-1	351-1111
2 中央公園	東京都 浦安市 1-19-2	354-0119
3 浦安警察署	東京都 浦安市 5-13-2	350-0110
4 千原立浦安高等学校	千葉県 浦安市 2-5-1	047-433-2421
5 浦安小学校	千葉県 浦安市 4-1-1	351-2362
6 浦安南小学校	千葉県 浦安市 1-1-1	353-8504
7 浦安東小学校	千葉県 浦安市 1-1-1	352-1802
8 浦安北小学校	千葉県 浦安市 1-1-1	352-7272
9 浦安南中学校	千葉県 浦安市 1-1-1	351-2371
10 浦安東中学校	千葉県 浦安市 1-1-1	304-1801
11 浦安北中学校	千葉県 浦安市 1-1-1	353-7770
12 浦安南高等学校	千葉県 浦安市 1-1-1	351-6444
13 浦安南高等学校	千葉県 浦安市 1-1-1	354-1199
14 浦安南高等学校	千葉県 浦安市 1-1-1	353-8503
15 浦安南高等学校	千葉県 浦安市 1-1-1	353-8502
16 まちづくり活動プラザ	千葉県 浦安市 1-1-1	304-7040
17 浦安南高等学校	千葉県 浦安市 1-1-1	353-2360
18 浦安南高等学校	千葉県 浦安市 1-1-1	352-8477
19 浦安南高等学校	千葉県 浦安市 1-1-1	352-6880
20 浦安南高等学校	千葉県 浦安市 1-1-1	353-7768
21 浦安南高等学校	千葉県 浦安市 1-1-1	353-0111
22 浦安南高等学校	千葉県 浦安市 1-1-1	355-1110
23 浦安南高等学校	千葉県 浦安市 1-1-1	355-6300
24 浦安南高等学校	千葉県 浦安市 1-1-1	380-7100
25 浦安南高等学校	千葉県 浦安市 1-1-1	355-9061
26 浦安南高等学校	千葉県 浦安市 1-1-1	380-8600
27 浦安南高等学校	千葉県 浦安市 1-1-1	382-1751
28 浦安南高等学校	千葉県 浦安市 1-1-1	355-1111
29 浦安南高等学校	千葉県 浦安市 1-1-1	352-2111
30 浦安南高等学校	千葉県 浦安市 1-1-1	350-1536
31 浦安南高等学校	千葉県 浦安市 1-1-1	381-8303
32 浦安南高等学校	千葉県 浦安市 1-1-1	353-8821
33 浦安南高等学校	千葉県 浦安市 1-1-1	355-3111
34 浦安南高等学校	千葉県 浦安市 1-1-1	712-5533

要配慮者利用施設 Facility for the Aged, the Disabled, and the Infant		
要配慮者利用施設施設名 (Name)	住所 (Address)	電話 (Tel.)
1 東京ベイ・浦安市川医療センター	東京都 浦安市 3-4-32	351-1111
2 医療法人社団浦安総合病院	東京都 浦安市 5-11-14	351-1111
3 浦安市民会館	東京都 浦安市 1-1-1	351-1111
4 医療法人社団野藤眼科	千葉県 浦安市 1-3-22	351-1111
5 浦安市民会館	千葉県 浦安市 1-3-22	351-1111
6 浦安市民会館	千葉県 浦安市 1-5-23	351-1111
7 さち子レディースクリニック	千葉県 浦安市 3-34-16	351-1111
8 さち子レディースクリニック	千葉県 浦安市 3-34-16	351-1111
9 さち子レディースクリニック	千葉県 浦安市 3-34-16	351-1111
10 さち子レディースクリニック	千葉県 浦安市 3-34-16	351-1111
11 さち子レディースクリニック	千葉県 浦安市 3-34-16	351-1111
12 さち子レディースクリニック	千葉県 浦安市 3-34-16	351-1111
13 さち子レディースクリニック	千葉県 浦安市 3-34-16	351-1111
14 さち子レディースクリニック	千葉県 浦安市 3-34-16	351-1111
15 さち子レディースクリニック	千葉県 浦安市 3-34-16	351-1111
16 さち子レディースクリニック	千葉県 浦安市 3-34-16	351-1111
17 さち子レディースクリニック	千葉県 浦安市 3-34-16	351-1111
18 さち子レディースクリニック	千葉県 浦安市 3-34-16	351-1111
19 さち子レディースクリニック	千葉県 浦安市 3-34-16	351-1111
20 さち子レディースクリニック	千葉県 浦安市 3-34-16	351-1111
21 さち子レディースクリニック	千葉県 浦安市 3-34-16	351-1111
22 さち子レディースクリニック	千葉県 浦安市 3-34-16	351-1111
23 さち子レディースクリニック	千葉県 浦安市 3-34-16	351-1111
24 さち子レディースクリニック	千葉県 浦安市 3-34-16	351-1111
25 さち子レディースクリニック	千葉県 浦安市 3-34-16	351-1111
26 さち子レディースクリニック	千葉県 浦安市 3-34-16	351-1111
27 さち子レディースクリニック	千葉県 浦安市 3-34-16	351-1111
28 さち子レディースクリニック	千葉県 浦安市 3-34-16	351-1111
29 さち子レディースクリニック	千葉県 浦安市 3-34-16	351-1111
30 さち子レディースクリニック	千葉県 浦安市 3-34-16	351-1111
31 さち子レディースクリニック	千葉県 浦安市 3-34-16	351-1111
32 さち子レディースクリニック	千葉県 浦安市 3-34-16	351-1111
33 さち子レディースクリニック	千葉県 浦安市 3-34-16	351-1111
34 さち子レディースクリニック	千葉県 浦安市 3-34-16	351-1111

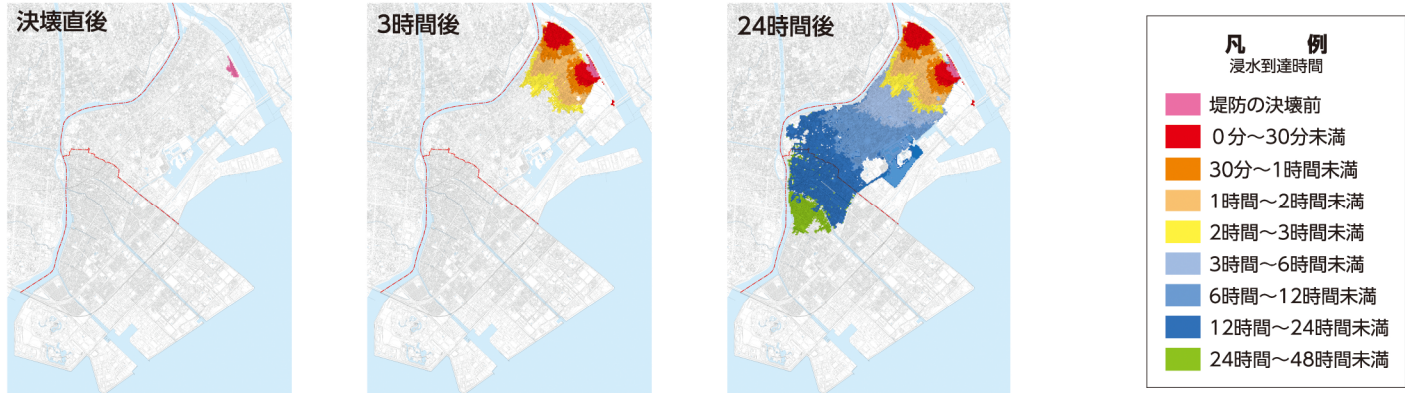
凡例 Legend		
● 浦安市役所 Urayasu City Hall		
○ 指定避難所 / 福祉避難所 Designated Evacuation Sites / Welfare Shelter Sites		
○ 指定緊急避難場所 Designated Emergency Evacuation Sites		
○ 医療拠点施設 (救護所) Medical Relief Stations		
○ 要配慮者利用施設 Facility for the Aged, the Disabled, and the Infant		

家族の連絡先 Our Family's Contact Number & Address		
名前 (Name)	電話番号 (Telephone Number)	住所 (Address)

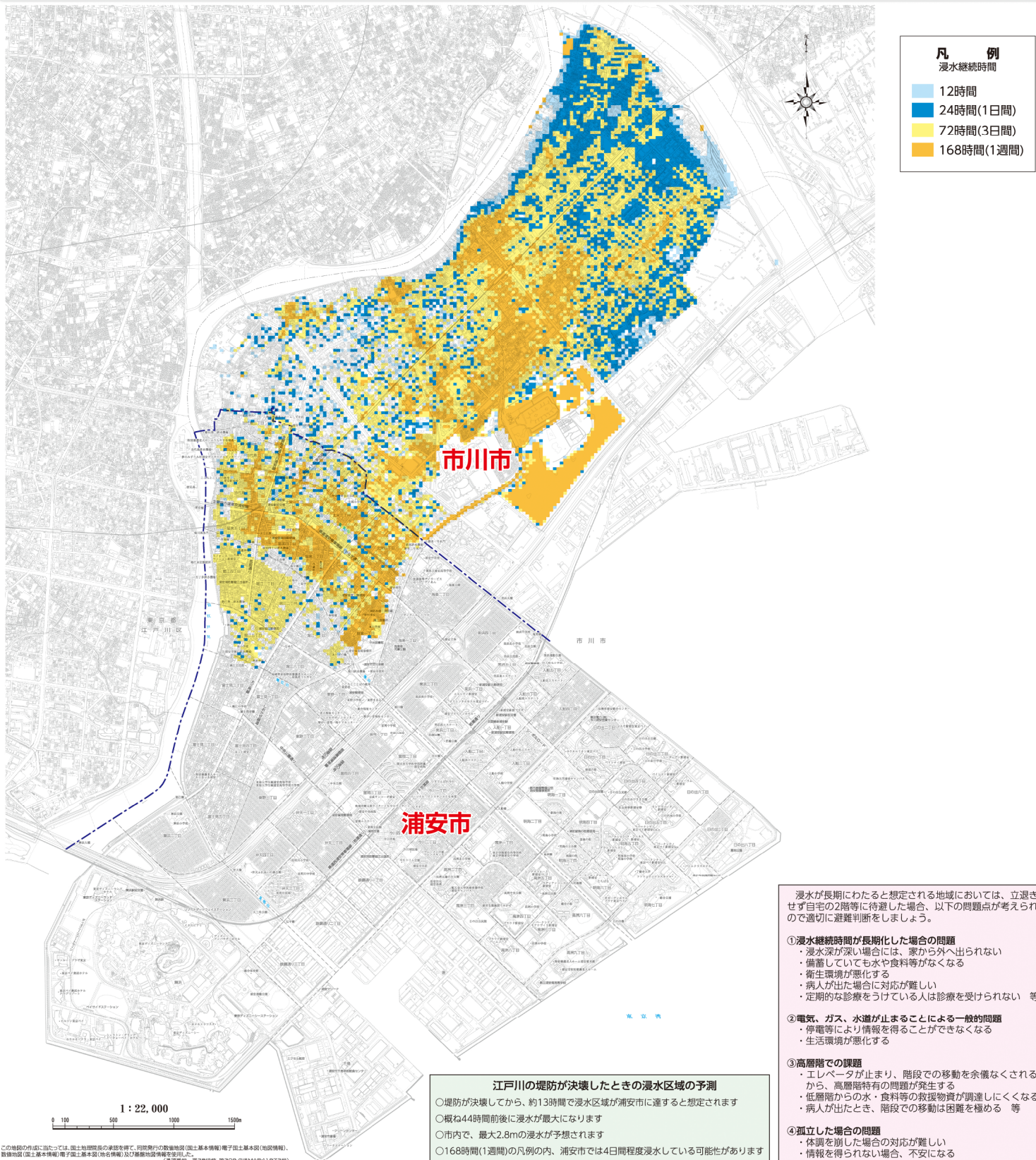
指定避難場所 Designated Evacuation Sites		

家族の集合場所 Where Our Family Meets		

利根川水系江戸川洪水浸水想定区域図 (浸水到達時間)



利根川水系江戸川洪水浸水想定区域図 (浸水継続時間)



この図表の作成に当たっては、国土交通省の委託を受けて、河川内の河川敷(国土基本情報)電子図基本版(図面情報)、数値地図(国土基本情報)電子図基本版(図面情報)及び数値地図(国土基本情報)電子図基本版(図面情報)を参照しています。

江戸川の堤防が決壊したときの浸水区域の予測

○堤防が決壊してから、約13時間で浸水区域が浦安市に達すると想定されます
 ○概ね44時間前後に浸水が最大になります
 ○市内で、最大2.8mの浸水が予想されます
 ○168時間(1週間)の凡例の内、浦安市では4日間程度浸水している可能性があります

- 浸水が長期にわたると想定される地域においては、立退き避難せず自宅の2階等に待避した場合は、以下の問題点が考えられますので適切に避難判断をしましょう。
- 浸水継続時間が長期化した場合の問題**
 - 浸水深が深い場合には、家から外へ出られない
 - 備蓄していても水や食料等がなくなる
 - 衛生環境が悪化する
 - 病人が出た場合に対応が難しい
 - 定期的な診療をうけている人は診療を受けられない 等
 - 電気、ガス、水道が止まることによる一般の問題**
 - 停電等により情報を得ることができなくなる
 - 生活環境が悪化する
 - 高層階での課題**
 - エレベーターが止まり、階段での移動を余儀なくされることから、高層階特有の問題が発生する
 - 低層階からの水・食料等の救援物資が調達しにくくなる
 - 病人が出たとき、階段での移動は困難を極める 等
 - 孤立した場合の問題**
 - 体質を測った場合の対応が難しい
 - 情報を得られない場合、不安になる

平常時の心得

1 避難所と避難行動を確認しておく

このハザードマップには江戸川が氾濫するおそれが強まった時に避難する避難所と避難行動が示されています。自分が住んでいる地域の避難所と避難行動を確認しておきましょう。その他、市では首都直下地震の震度分布図、液状化危険度分布図も作成しています。

2 ご高齢の方には心配りを

自分の家族や住まいだけでなく、地域全体にも目を向けましょう。特に、一人暮らしのご高齢の方など要配慮者には、日頃からの心配りが必要です。

3 地域内で協力を構築しておく

災害時に指定避難所の開設・運営を迅速かつ効果的に行えるように、自治会自主防災組織が主体となって避難訓練等を実施していますので、それに参加しましょう。市は、訓練や地域での活動を支援します。

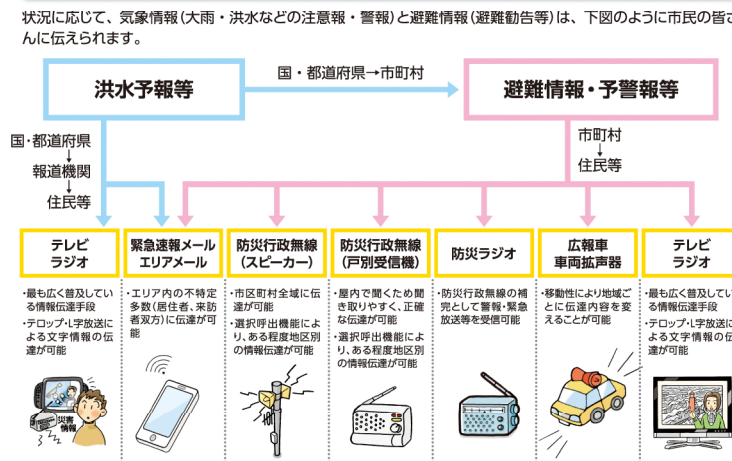
避難情報

災害による被害が拡大するおそれがあり、住民への危険が迫った時には、状況に応じて気象庁や市災害対策本部から以下の避難情報が発表・発令されます。避難情報が発令された場合は速やかに行動しましょう。

警戒レベル	避難行動等	避難情報等
警戒レベル 5	既に災害が発生している状況です。命を守るための最善の行動をとりましょう。	災害発生情報 ※避難所指定区域に指定された区域に発生した災害(市が発令)
警戒レベル 4 全員避難	速やかに避難先へ避難しましょう。公的な避難場所までの移動が危険と思われる場合は、近くの安全な場所や、自宅内のより安全な場所に避難しましょう。	避難勧告 避難指示(緊急) ※避難所指定区域に指定された区域に発生した災害(市が発令)
警戒レベル 3 高齢者等は避難	避難に時間を要する人(ご高齢の方、障害のある方、乳幼児等)とその支援者は避難をしましょう。その他の人は、避難の準備を整えましょう。	避難準備・高齢者等避難開始 (市が発令)
警戒レベル 2	避難に備え、ハザードマップ等により、自らの避難行動を確認しましょう。	洪水注意報 大雨注意報等 (気象庁が発令)
警戒レベル 1	災害への心構えを高めましょう。	早期注意情報 (気象庁が発令)

○各種の情報は、警戒レベル1-5の順番で発表されるものではありません。状況が急変することもあります。

情報伝達の経路



情報収集先

●防災行政無線の放送を聞きましょう

災害が発生したとき、正確で迅速に情報を提供できるよう、市内各所に防災行政無線の放送塔を設置しています。災害が発生したらデマに惑わされず、防災行政無線による市からの情報に十分注意し、冷静に行動してください。

●重要なお知らせメールサービス

市では、火災や防犯、防災などの情報をあらかじめ登録した携帯電話、PHS(フルブラウザ搭載機種のみ)にメールでお知らせする「浦安市の重要なお知らせメールサービス」を行っています。

事前の登録が必要です
登録はこちらから▶▶▶

緊急情報のほか、防災情報などは下記からも入手可能です。日頃より情報の入手手段を確認しておきましょう。

気象庁 (防災情報のページ)
<http://www.jma.go.jp/jma/menu/menuflash.html>
 ①気象注意報・警報・台風情報・高層階浸水メカニクス等

国土交通省 川の防災情報 (浦安市のページ)
<http://www.river.go.jp/kwaibou/ip/GaikoMap.do?areaCd=836&prefCd=1301&connCd=130127&gameid=01-0701&idCd=Party-no>
 ①河川の水位と雨量の状況

地上デジタル放送 (dボタン)
 ①地域性の高い情報

浦安市内水ハザードマップ

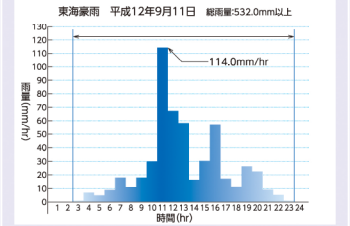
水害予測図

浦安市は、過去において台風による高潮などにより、幾度も水害に見舞われてきました。このため、これまで堤防や排水機場の建設など、様々な水害対策を進めてきました。近年、局地的な激しい豪雨(いわゆるゲリラ豪雨)など、下水道の排水能力を上回る降雨により、都市型水害といわれるような内水の高まりが各地で発生しています。この地図は、平成12年9月に名古屋地方気象台(豊田県東海市)で観測された集中豪雨(1時間最大雨量114mm)が浦安市で生じた場合を想定して、下水道雨水管から水があふれ出した場合の浸水予測結果をもとに、浸水する範囲とその程度や避難所を示し、避難が必要な場合に役立つように作成したものです。浦安市における浸水被害は、下水道雨水管の排水能力を上回るような雨が降ったときに予想されますので、あらかじめ浸水被害を想定した避難は難しいものと思われます。このため、浸水の被害を受けて居住に不自由を生じた方のために、一時的な避難所の提供を示したものですので、避難にあたっては市の指示に従ってください。また、大雨が降ると、特にこの地図のような浸水があるというものはありませんが、十分注意してください。いざというときに備え、日頃から避難所の確認をお願いします。

令和元年7月 浦安市

PREDICTED FLOOD DISASTER MAP

Urayasu City has been hit many times in the past by flood disaster, for example, by high tide resulting from typhoon. When severe thunderstorms occur, the amount of rain exceeds the drainage capability of sewer. The water in a sewer then floods. Numerous flood control measures have been carried forward in order to solve this problem, such as constructions of embankment and drainage works. This map shows predicted disaster areas and their extent when flood occurs. The emergency shelter areas are also shown here. The map is useful at times when refuge is required. In September 2000, The Nagoya Local Meteorological Observatory (Tokai City, Aichi) has conducted an observation of severe rain where the maximum rainfall was 114mm per hour. The map reflects the situation when this condition supposedly occurs in Urayasu, when water overflows from a sewer drainage pipe. It does not necessarily mean that flood disaster occurs whenever there is severe rain. The depth of flood may differ as well. However, let us prepare for emergency and check the shelter areas at all times. In addition, when such emergency arises, please follow the directions of the city.



水害予測図の見方

Predicted Water Depth of Flood Disaster

- 浸水深が20cm未満の区域
- 浸水深が20～50cm未満の区域
- 浸水深が50cm～1m未満の区域
- 浸水深が1m～2m未満の区域

- 指定避難所 / 福祉避難所
Designated Evacuation Sites / Welfare Shelter Sites
- 医療拠点施設 (救護所)
Medical Relief Stations
- 指定緊急避難場所
Designated Emergency Evacuation Sites
- 要配慮者利用施設
Facility for the Aged/the Disabled and the Infant