

# 計画の概要及び子育て環境を取り巻く現状

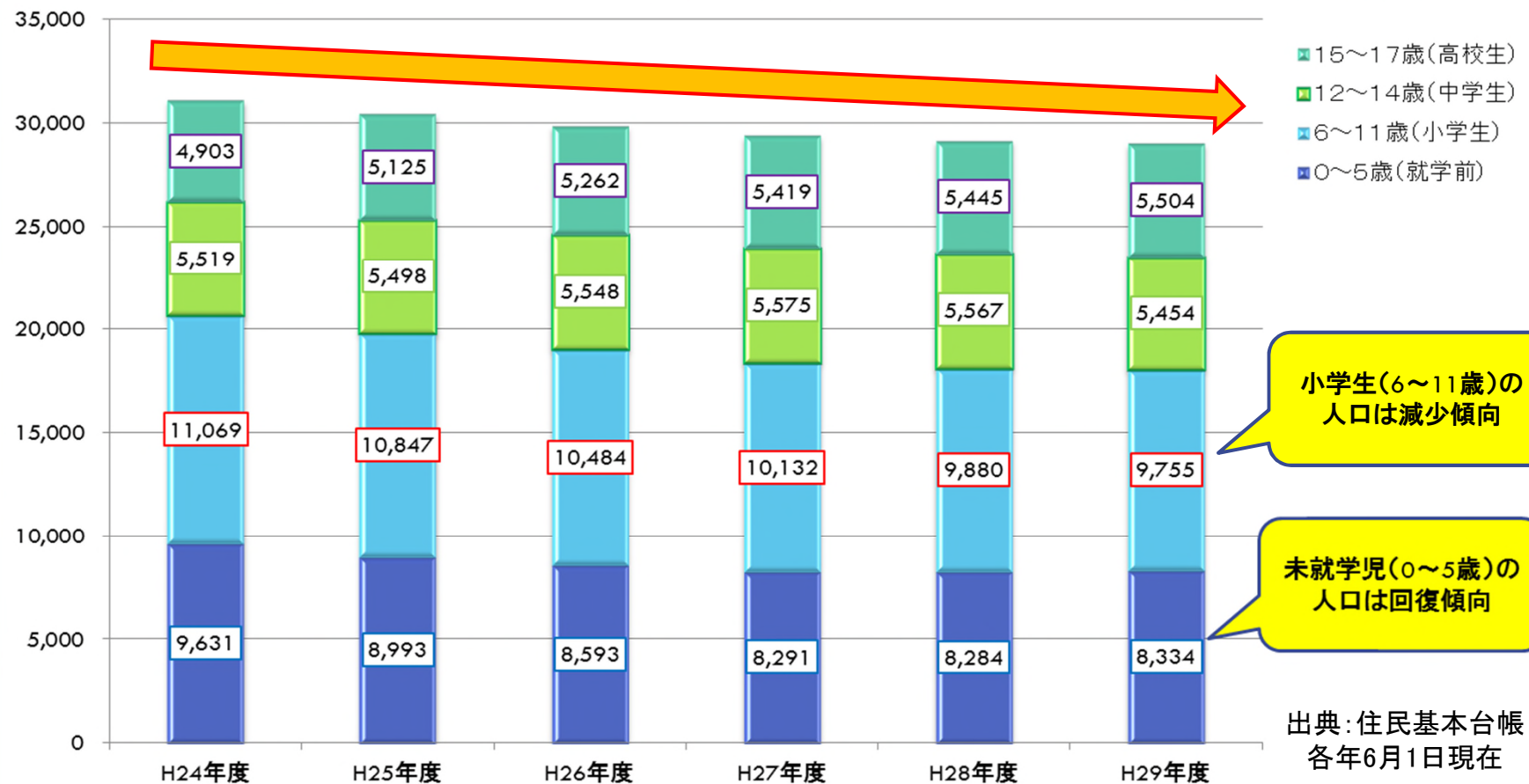


浦安市子育て応援キャラクター  
コモンマーモセット親子

# 1. 浦安市の現状

# 1-①18歳未満の年齢構成別人口の推移

## ◆18歳未満の子どもの数は減少傾向



小学生(6～11歳)の人口は減少傾向

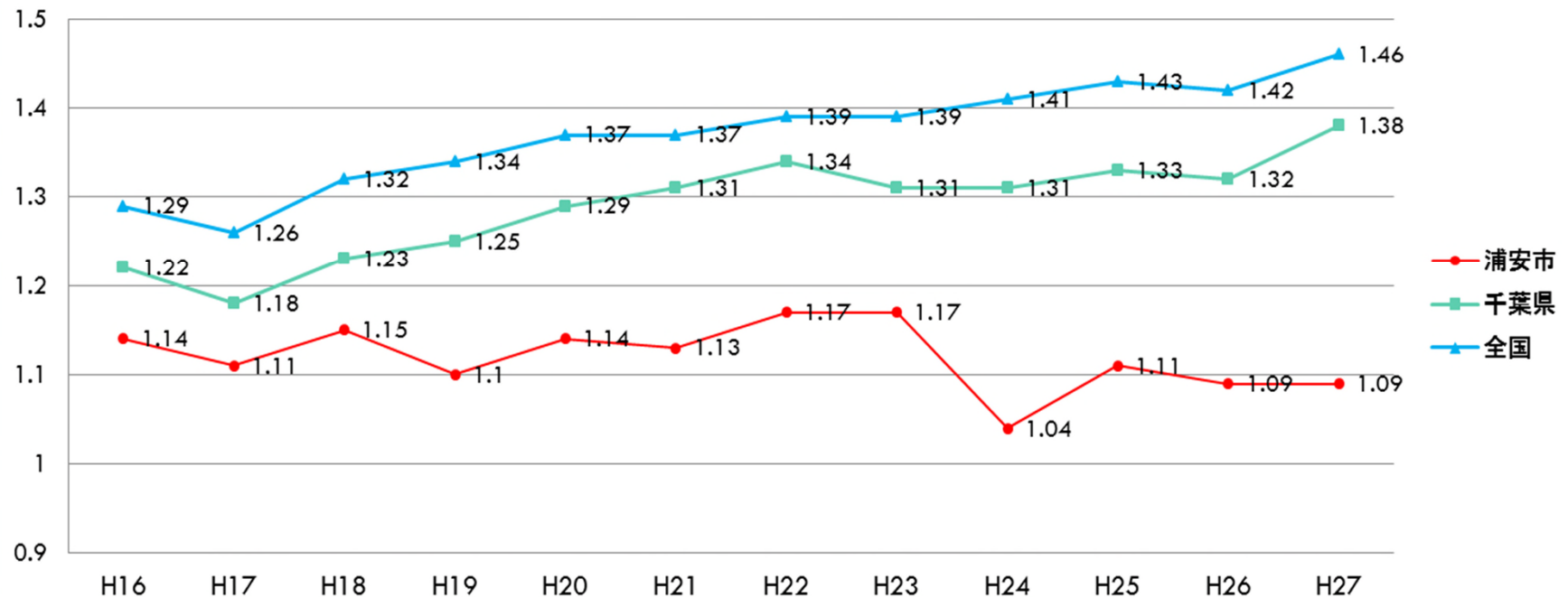
未就学児(0～5歳)の人口は回復傾向

## 2-②出生数及び合計特殊出生率

4

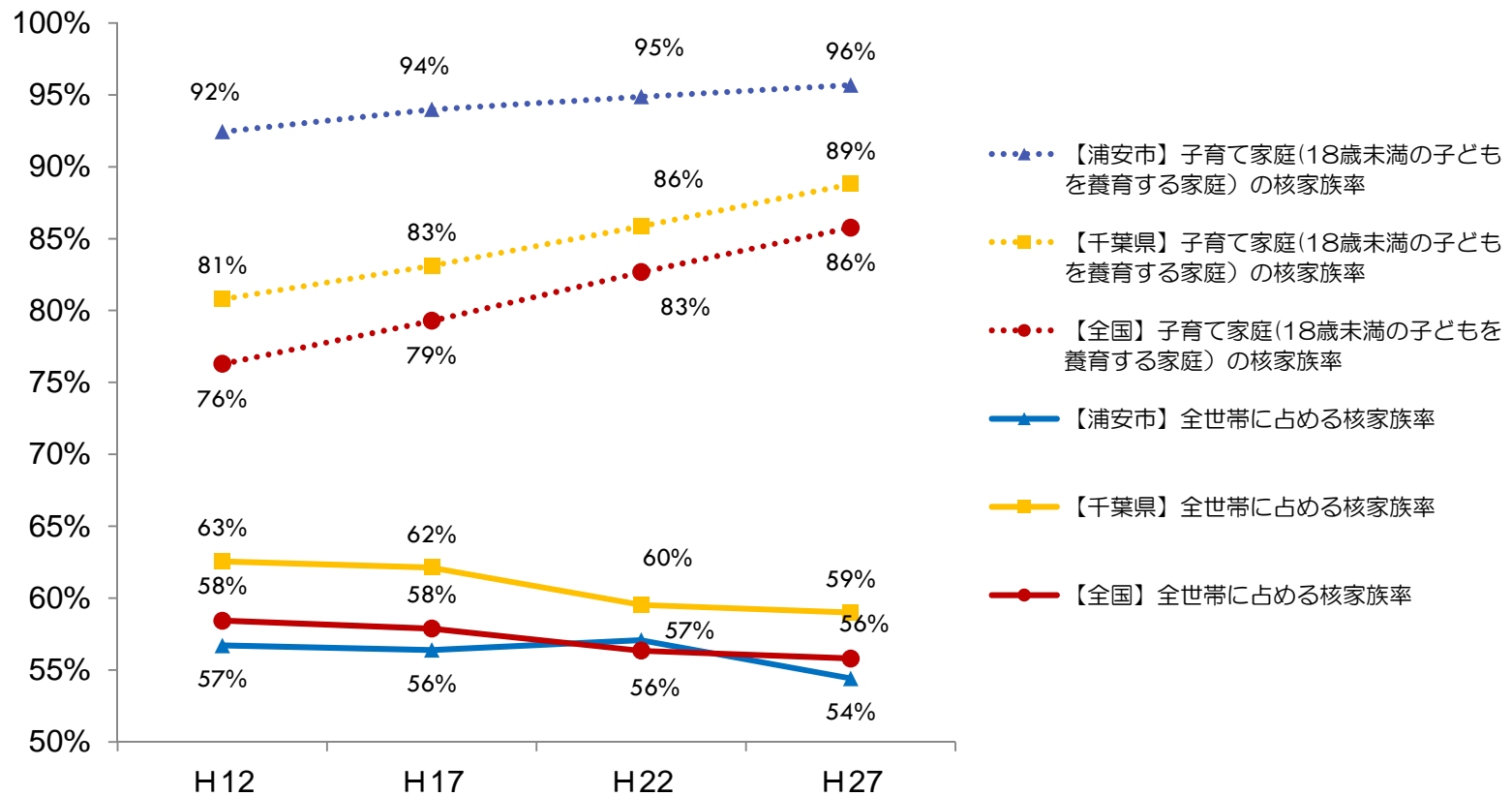
- ◆年間出生数 1,344人(H28) 合計特殊出生率 1.09(H27)
  - 経年データでは最も低い平成24年の1.04からは持ち直したものの、全国・千葉県の平均よりも下回っている
  - 若年初産(19歳以下)、高年初産(35歳以上)が増えている

### 浦安市の合計特殊出生率



### 3-③高い核家族率

◆子育て家庭の核家族率が、全国や千葉県と比較して高い  
浦安市:96%、全国86%、千葉県89%(H27)



## 2. 計画の概要

～第1章:計画策定の趣旨～ ※子ども・子育て支援総合計画 P1～3

～第3章:計画の基本理念と施策の方向～

※子ども・子育て支援総合計画 P26～48



## 2-①計画策定の趣旨

7

平成24年8月に「子ども・子育て支援関連支援法（「子ども・子育て支援法」、「認定こども園法の一部改正」、「子ども・子育て支援法及び認定こども園法の一部改正法の施工に伴う関係法律の整備等に関する法律」）が成立。

→これらの法律に基づく「子ども・子育て支援新制度」が平成27年4月から施行

### 子ども子育て支援新制度の3つの目的

- 1 質の高い幼児期の学校教育・保育の総合的な提供
- 2 保育の量的拡大・確保、教育・保育の質的改善
- 3 地域の子ども・子育て支援の充実



新制度では、全市町村に教育・保育及び地域子ども・子育て支援事業の提供体制の確保方策など、この法律に基づく業務の円滑な実施に関する計画（子ども・子育て支援事業計画）の策定を義務付けている。

## 2-②計画の対象

8

- ◆浦安市に居住するすべての子ども（0歳から18歳）
- ◆子育て家庭
- ◆これから出産や子育てを迎える家庭
- ◆地域で子育てを支える方や事業者が対象。



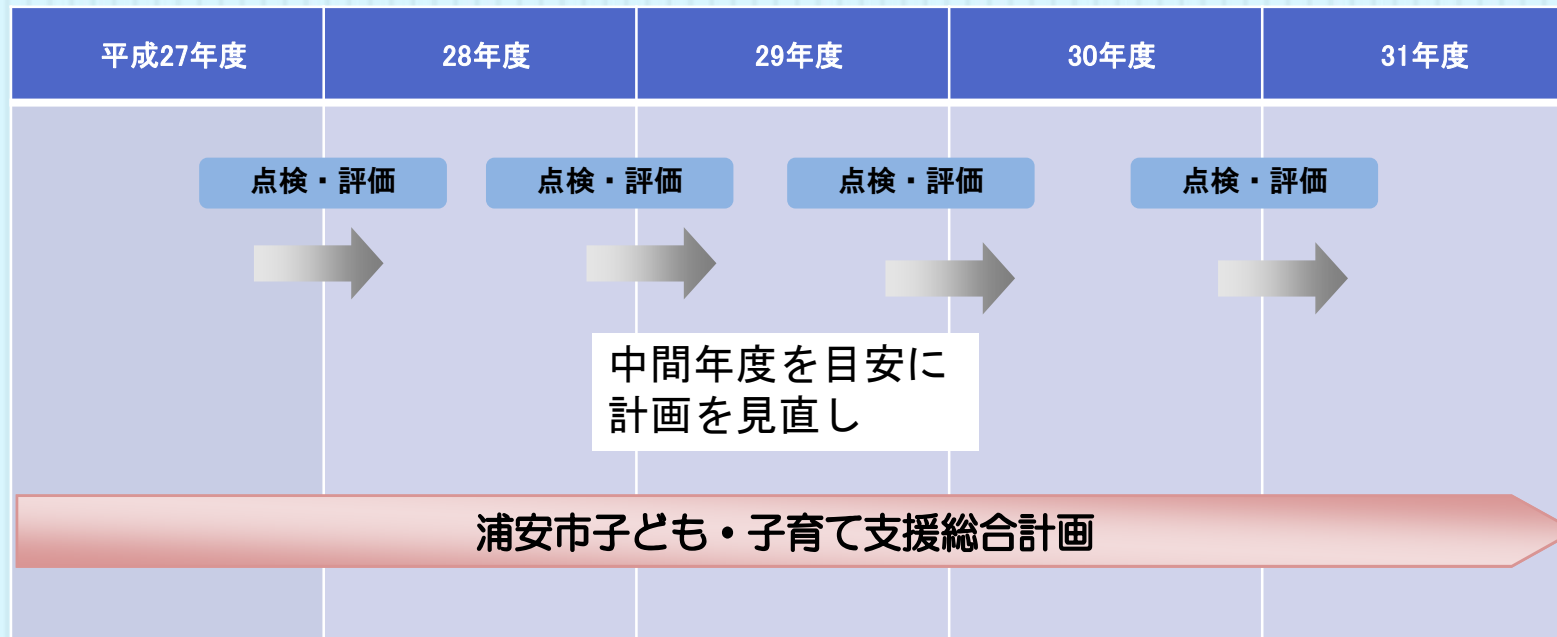


## 2-③計画の期間

9

### ◆平成27年度から平成31年度（5か年）

※ただし、必要に応じて中間年度（平成29年度）を目安に、計画内容を見直す。



## 2-④基本理念と基本的な視点

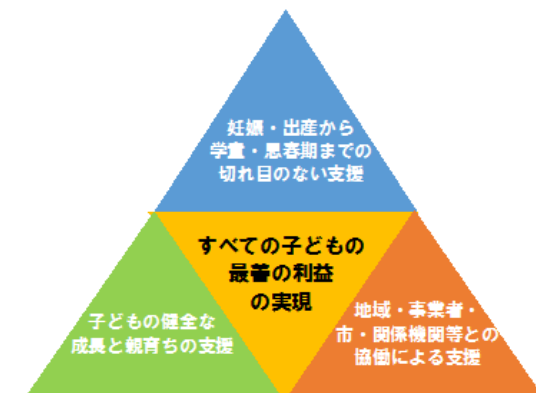
10

### 基本理念

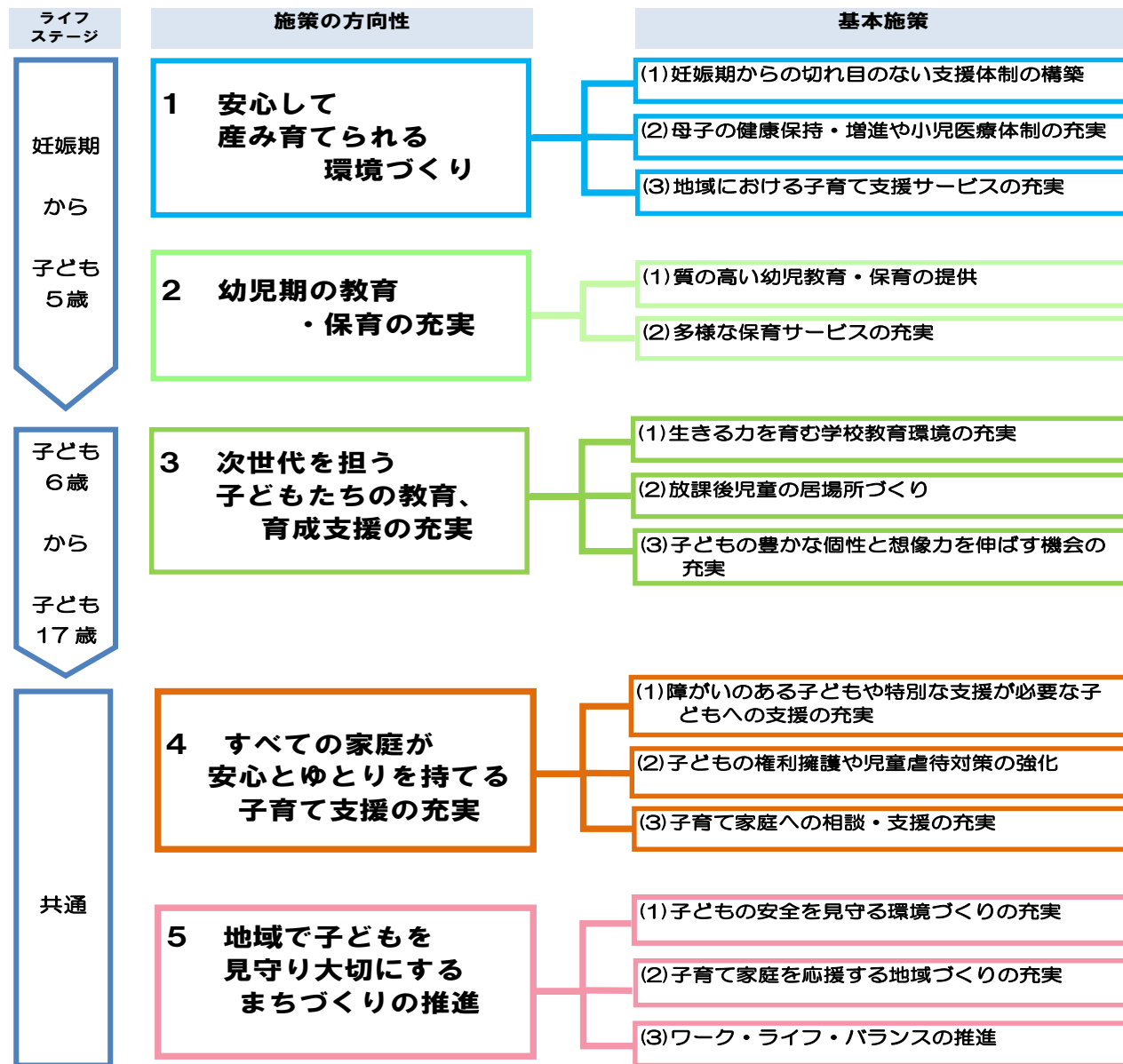
- 1 子どもが健やかに成長できるまち
- 2 安心して、生き生きと子育てできるまち
- 3 子どもと家庭を見守り・支えあえるまち

### ○基本的な視点

「妊娠・出産から学童・思春期までの切れ目のない支援」、  
「子どもの健全な成長と親育ちの支援」、  
「地域・事業者・市・関係機関等との協働による支援」  
この3つの視点をもとに、親はもちろん社会全体で  
すべての子どもが最善の利益を実現できるよう  
見守り・協働しながら、計画の推進を図る。



# 2-⑤計画の施策体系



## 重点施策

妊娠・出産から学童・思春期までの相談・利用者支援

未来を見据えた子育て・親育ちの支援

子ども・子育てを支える地域の協働

## 3.計画の概要

～第5章：子ども・子育て支援事業計画～

※浦安市子ども・子育て支援総合計画 P26～48

## 3-①教育・保育提供区域の設定

### 1. 教育・保育提供区域とは

浦安市は市域全体をそのまま教育・保育提供区域として捉え、1区域に設定。計画期間の市域全体の需要量(量の見込み)を推計し、この需要に対する供給量とその方法(確保方策)を定めた。

### 2 幼児期の学校教育・保育の量の見込み

認定区分	対象となる子ども	利用できる施設・事業
1号認定	満3歳以上で教育を希望	認可幼稚園、認定こども園
2号認定	満3歳以上で教育・保育を希望	認可幼稚園、認可保育園、認定こども園
3号認定	満3歳未満で保育を希望	認可保育園、認定こども園、 地域型保育事業 ・小規模保育                      ・家庭的保育(保育ママ) ・居宅訪問型保育                ・事業所内保育

## 3-②1号認定

14

1号認定		25年度 (実績値)	27年度	28年度	29年度	30年度	31年度
人口推計(3-5歳)		4,729人	4,480人	4,236人	4,109人	4,085人	4,140人
①量の見込み		2,453人	2,204人	1,989人	1,862人	1,838人	1,893人
②確保方策	幼稚園、幼稚園型こども園(特定教育・保育施設)	-	1,520人	1,276人	1,149人	1,125人	1,180人
	確認を受けない幼稚園	-	845人	845人	845人	845人	845人
① - ②		-	-161人	-132人	-132人	-132人	-132人

### 確保方策の内容 (H27~H31年度)

- ・ 預かり保育を実施している公立幼稚園を幼稚園型認定こども園に移行
- ・ 地域の状況や小規模保育卒園児に対応するため、預かり保育や3年保育を実施する園を追加

## 3-③2号認定

15

2号認定		25年度 (実績値)	27年度	28年度	29年度	30年度	31年度
人口推計(3-5歳)		4,729人	4,480人	4,236人	4,109人	4,085人	4,140人
①量の見込み		1,624人	1,968人	1,968人	1,968人	1,968人	1,968人
②確保方策	幼稚園型認定こども園 幼保連携型認定こども園 (特定教育・保育施設)	-	334人	334人	334人	334人	334人
	認可保育園 (特定教育・保育施設)	-	1,566人	1,626人	1,662人	1,647人	1,662人
	確認を受けない幼稚園	-	70人	70人	70人	70人	70人
	認証保育園	-	49人	20人	0人	0人	0人
① - ②		-	-51人	-82人	-98人	-83人	-98人

### 確保方策の内容 (H27~H31年度)

- ・ (仮称) 明海南認定こども園の開園 (定員223人)
- ・ 認可外保育園3園を認可保育園 (合計150人規模) に移行
- ・ 元町地域・中町地域・新町地域に認可保育園の整備促進
- ・ 認可保育園の認定こども園への移行を検討
- ・ 元町地域に認可保育園の開園 (定員128人)
- ・ 公立幼稚園8園を認定こども園に移行

### 3-④3号認定(0歳)

3号認定		25年度 (実績値)	27年度	28年度	29年度	30年度	31年度
人口推計 (0歳)		1,324人	1,374人	1,362人	1,351人	1,352人	1,348人
①量の見込み		225人	260人	293人	326人	360人	391人
②確保方策	幼保連携型認定こども園 (特定教育・保育施設)	-	3人	3人	3人	3人	3人
	認可保育園 (特定教育・保育施設)	-	295人	315人	325人	335人	355人
	家庭的保育、小規模保育等 (特定地域型保育事業)	-	10人	10人	10人	16人	28人
	認証保育園	-	4人	4人	4人	6人	6人
① - ②		-	-52人	-39人	-16人	0人	-1人

#### 確保方策の内容 (H27~H31年度)

- ・ (仮称) 明海南認定こども園の開園 (定員223人)
- ・ 認可外保育園3園を認可保育園 (合計150人規模) に移行
- ・ 公立幼稚園8園を認定こども園に移行
- ・ 認可保育園の認定こども園への移行を検討
- ・ 元町地域に認可保育園の開園 (定員128人)
- ・ 元町、中町、新町地域に認可保育園の整備促進



### 3-⑤3号認定(1~2歳)

3号認定		25年度 (実績値)	27年度	28年度	29年度	30年度	31年度
人口推計 (1-2歳)		2,704人	2,640人	2,777人	2,748人	2,694人	2,662人
①量の見込み		787人	945人	1,004人	1,066人	1,116人	1,173人
②確保方策	幼保連携型認定 こども園 (特定教育・保育施設)	-	66人	66人	66人	66人	66人
	認可保育園 (特定教育・保育施設)	-	885人	925人	949人	969人	1,009人
	家庭的保育、小規模保育等 (特定地域型保育事業)	-	28人	28人	28人	40人	64人
	認証保育園	-	63人	63人	63人	61人	34人
① - ②		-	-97人	-78人	-40人	-20人	0人

#### 確保方策の内容 (H27~H31年度)

- ・ (仮称) 明海南認定こども園の開園 (定員223人)
- ・ 認可外保育園3園を認可保育園 (合計150人規模) に移行
- ・ 公立幼稚園8園を認定こども園に移行
- ・ 元町地域に認可保育園の開園 (定員128人)
- ・ 元町、中町、新町地域に認可保育園の整備促進
- ・ 認可保育園の認定こども園への移行を検討

### 3-⑥地域子ども・子育て支援事業(法定13事業)

事業名	25年度 (実績値)		31年度	事業内容
①利用者支援事業 (子育て相談件数) (子育てケアプラン作成件数)	455件 —	▷	585件 4,205件	市が独自に養成した子育てケアマネジャーが、 ・子育てについての相談に応じる ・保健師と一緒に産前・産後の保護者に子育てケアプランを作成する
②地域子育て支援拠点事業 (実施箇所数)	11箇所	▷	11箇所	認可保育園に併設されている子育て支援センターやつどいの広場で、親子が交流できる場や子育てに関する相談・情報を提供する
③一時預かり事業 (幼稚園預かり保育実施箇所数) (保育園での一時預かり等実施箇所数)	11箇所 11箇所	▷	13箇所 19箇所	・幼稚園、幼稚園型認定こども園で預かり保育を行う ・家庭保育を行っている家庭で一時的に保育が困難になった場合に、保育園などで一時預かりを行う。
④乳児家庭全戸訪問事業 (訪問率)	92.4%	▷	100%	・生後4か月までの乳児のいるすべての家庭を訪問し、子育て支援に関する情報提供等を行う ・母子の心身状況や養育環境等の把握を行い、支援が必要な家庭に対して助言や適切なサービスを提供
⑤養育支援訪問事業 (延べ訪問世帯数)	167世帯	▷	200世帯	・家庭相談員や保健師等が、子育てへの不安感・孤立感が高い家庭や児童虐待に至る可能性が高いと考えられる家庭、若年保護者の家庭へ訪問し、助言・指導を行う

### 3-⑥地域子ども・子育て支援事業(法定13事業)

19

事業名	25年度 (実績値)		31年度	事業内容
⑥ファミリー・サポート・センター事業 (利用可能延べ人数)	-	▷	1,900人日	育児の援助を受けたい人、育児の援助を行いたい人の相互援助活動により、地域で子育て家庭の育児を支援する
⑦子育て短期支援事業 (実施箇所数) (利用可能延べ人数)	1箇所 -	▷	1箇所 365人日	保護者が病気、出産、育児疲れなどで一時的に子どもの養育が困難になったときに、子どもを預かる(ショートステイ)
⑧延長保育事業 (実施箇所数)	18箇所	▷	24箇所	認可保育園で、基本の保育時間を超えて子どもを預かる。
⑨病児・病後児保育事業 (病後児保育の実施施設)	3箇所	▷	4箇所	病気の回復期のため、集団保育や家庭での保育が困難な子ども(病後児)を預かる
⑩放課後児童健全育成事業 (受入可能人数)	-	▷	1,894人	保護者が就労等により昼間家庭にいない児童に、放課後や夏休み期間などの遊びや生活の場を提供する
⑪妊婦健康診査 (1人あたりの健診回数)	14回	▷	14回	妊娠期間中に合計14回まで、健康診査受診票を利用して医療機関で健診を受けることができる
⑫実費徴収に係る補足給付を行う事業	本市の事業内容は国の動向を勘案し、計画期間中に実施を検討			
⑬多様な主体が本制度に参入することを促進するための事業	本市の事業内容は国の動向を勘案し、計画期間中に実施を検討			

## 子ども・子育て会議の役割

20

### 所掌事務

#### 第2条

- (1) 特定教育・保育施設（認定こども園、幼稚園、保育所）の利用定員の設定
- (2) 特定地域型保育事業（家庭的保育、小規模保育、居宅訪問型保育及び事業所内保育）の利用定員の設定
- (3) 法第61条に定める子ども・子育て支援事業計画の策定及び変更
- (4) 法第61条に定める子ども・子育て支援事業計画の評価及び施策の実施状況の調査審議

【資料1-1-3 浦安市子ども・子育て会議運営要綱より 抜粋】



### 浦安市子ども・子育て支援総合計画の点検・評価

計画の進捗状況を年度ごとに点検、評価し、中間年度（平成29年度）を目安に計画（量の見込み）の見直しを実施し、実態に即した計画の推進を行う。



## 計画の中間見直しについて

21

### 市町村子ども・子育て支援事業計画等に関する中間年の見直しのための考え方

(内閣府：平成29年1月27日)

#### (1) 幼児期の学校教育・保育の量の見込み

平成28年4月1日時点の支給認定区分ごとの子どもの「実績値」と市町村計画における「量の見込み」が、10%以上乖離している場合には、原則として見直しが必要

#### (2) 地域子ども・子育て支援事業の充実

必要に応じて、「量の見込み」についても見直しを行うこと

## 計画の中間見直しについて

22

### ○認定区分ごとの量の見込みと認定数比較

#### 平成28年度

年齢	0歳	1-2歳	3-5歳	
認定区分	3号 0歳	3号 1-2歳	2号	1号
人口推計	1,362 人	2,777 人	4,236 人	
量の見込み	293 人	1,004 人	1,968 人	1,989 人
認定数(実績値)	282 人	1,190 人	1,837 人	2,082 人
認定数/量の見込み	96.2%	118.5%	93.3%	104.7%

#### 平成29年度

年齢	0歳	1-2歳	3-5歳	
認定区分	3号 0歳	3号 1-2歳	2号	1号
人口推計	1,351 人	2,748 人	4,109 人	
量の見込み	326人	1,066 人	1,968人	1,862人
認定数	324人	1,266 人	1,923人	2,053人
認定数/量の見込み	99.4%	118.8%	97.7%	110.3%