

令和4年度

第2回児童センター運営懇談会

会議次第

1. 開会
2. 会長挨拶・自己紹介
3. 議事
 - (1) 令和4年度 前期事業報告について
 - (2) 令和4年度 後期事業計画について
 - (3) その他
4. 閉会

令和5年1月26日（木）午後6時から

東野児童センター 遊戯室

目 次

児童センター運営懇談会設置要綱	1～2
児童センター運営懇談会委員名簿	3
1 (1) 東野児童センター令和4年度前期事業報告	4～13
(2) 高洲児童センター令和4年度前期事業報告	14～21
2 (1) 東野児童センター令和4年度後期事業計画	22
(2) 高洲児童センター令和4年度後期事業計画	23
3 その他 来館者数推移	24

浦安市児童センター運営懇談会設置要綱

(設置)

第1条 浦安市児童センター(以下「児童センター」という。)の事業を円滑に行い、その効果的な運営を図るため、浦安市児童センター運営懇談会(以下「懇談会」という。)を設置する。

(協議事項)

第2条 懇談会は、次の各号に掲げる事項について協議し、児童センターの運営に協力するものとする。

- (1) 児童センターの運営に関すること。
- (2) 児童センターの年間事業に関すること。
- (3) その他児童センターの業務に関すること。

(組織)

第3条 懇談会は、委員12人以内をもって組織する。

(委員)

第4条 委員は、次に掲げる者のうちから、市長が決定する。

- (1) 小中学校校長会
- (2) 民間有識者
- (3) 民生委員児童委員協議会
- (4) 青少年関係団体
- (5) 市職員

(委員の任期)

第5条 委員の任期は、2年とする。ただし、再任をさまたげない。

2 委員が欠けた場合における補欠委員の任期は、前任者の残任期間とする。

(会長及び副会長)

第6条 懇談会に会長及び副会長各1人を置き、委員の互選により定める。

- 2 会長は、会務を総理し、懇談会を代表する。
- 3 副会長は、会長を補佐し、会長に事故があるとき又は会長が欠けたときは、その職務を代理する。

(会議)

第7条 懇談会の会議は、会長が招集し、会長がその議長となる。

2 会議は、在任委員の半数以上の出席がなければ、開くことができない。

(庶務)

第8条 懇談会の庶務は、東野児童センターにおいて処理する。

(委任)

第9条 この要綱に定めるもののほか、懇談会の運営に関し必要な事項は、会長が懇談会に諮って定める。

附 則

この要綱は、平成4年10月1日から施行する。

附 則

この要綱は、平成12年5月25日から施行する。

附 則

この要綱は、平成16年10月1日から施行する。

附 則

この要綱は、平成19年4月1日から施行する。

附 則

この要綱は、平成20年5月29日から施行する。

附 則

この要綱は、平成22年7月1日から施行する。

附 則

この要綱は、決裁のあった日から施行する。(決裁日は、令和4年10月18日)

浦安市児童センター運営懇談会委員名簿

(任期：令和4年11月1日～令和6年10月31日)

番号	氏名	所属	備考
1	遠山 直樹	浦安市小中学校校長会 (富岡小学校)	
2	牧口 哲英	民間有識者 浦安市歯科医師会	
3	池島 可奈子	民間有識者 浦安子ども劇場	
4	田中 恭子	民間有識者 よみきかせサークル ルフラン	
5	金子 みゆき	民間有識者 浦安市母子保健推進員	
6	村林 彩恵	民間有識者 浦安市母子保健推進員	
7	濱口 正枝	浦安市民生委員児童委員協議会	
8	小神 早苗	浦安市民生委員児童委員協議会	
9	坂本 真琴	浦安市青少年相談員連絡協議会	
10	伊藤 未和子	浦安市青少年相談員連絡協議会	
11	永田 淳	健康こども部保育幼稚園課主幹	
12	飯塚 信広	健康こども部青少年課長	

1(1) 東野児童センター前期事業報告について

令和4年度利用実績

利用状況について

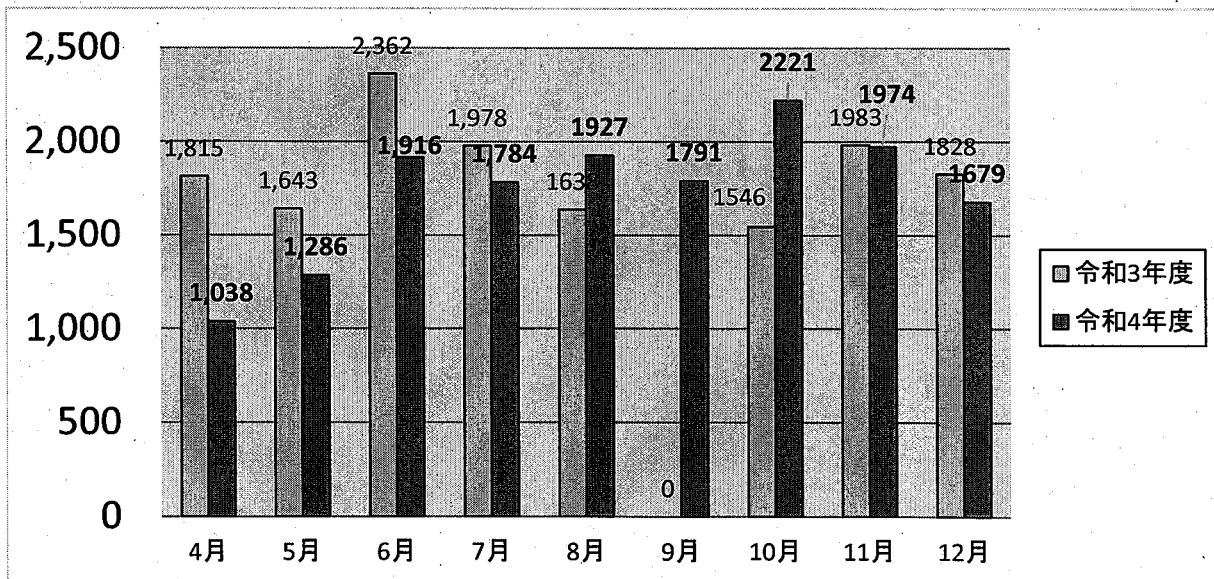
リバウンド防止期間として相談事業以外中止

月	開館日数	利用人数	1日平均	日曜日平均	土曜日平均	平日平均
4	24	1,038	43	48	39	43
5	23	1,286	56	89	67	41
6	25	1,916	77	131	65	67
7	26	1,784	69	102	64	59
8	24	1,927	65	95	60	58
9	24	1,791	75	107	89	63
10	26	2,221	85	196	60	59
11	23	1,794	78	109	75	71
12	23	1,679	73	148	45	60
合計	218	15,436	621	1,025	564	521
平均	24	1,715	71	116	63	60

10/30あきまつり実施
571人

12/18クリスマス会実施
384人

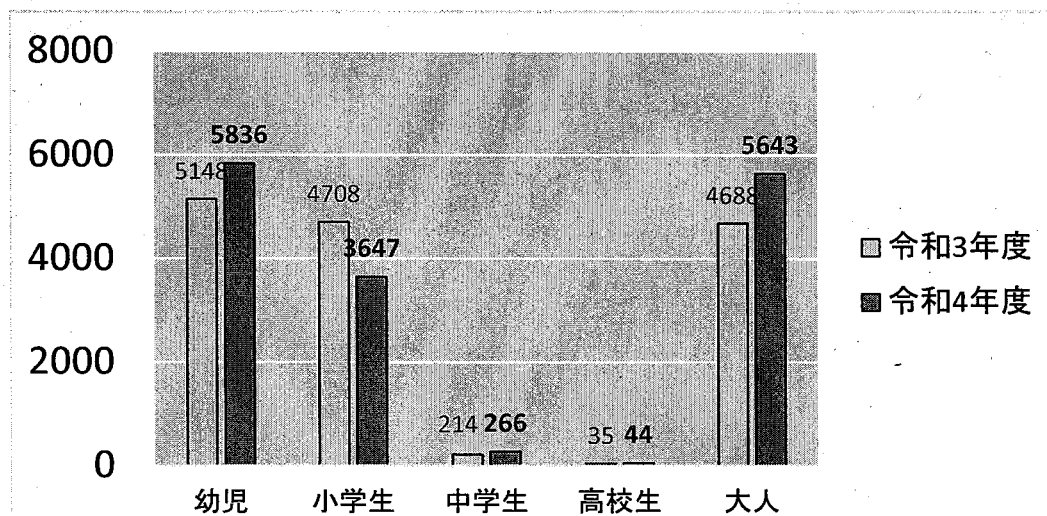
月別利用者状況、前年度比(人)



利用者の内訳について

月	幼児	小学生	中学生	高校生	大人	計
4	330	275	94	3	336	1,038
5	491	286	12	1	496	1,286
6	719	440	20	4	733	1,916
7	762	308	26	4	684	1,784
8	693	520	51	7	656	1,927
9	697	401	26	4	663	1,791
10	817	571	21	12	800	2,221
11	691	414	11	4	674	1,794
12	636	432	5	5	601	1,679
合計	5,836	3,647	266	44	5,643	15,436
月平均	648	405	30	5	627	1,715

利用者別状況、前年度比（各年度12月末日現在：人）



東野児童センター利用者別状況(令和4年度)

	4月	5月	6月	7月	8月	9月	10月	11月	12月	合計	月平均	日平均	構成比	参考 令和3年度 12月まで
幼児	272	404	607	647	548	598	680	582	522	4,860	540	22	31.48%	4,457
保育園	35	60	82	67	93	65	101	77	73	653	73	3	4.23%	320
幼稚園	23	27	30	48	52	34	36	32	41	323	36	1	2.09%	371
小1	84	96	143	130	180	137	178	89	88	1,125	125	5	7.29%	998
小2	63	70	52	70	82	66	115	73	83	674	75	3	4.37%	695
小3	52	36	114	56	123	105	137	71	61	755	84	3	4.89%	593
小4	31	22	39	25	72	37	35	45	109	415	46	2	2.69%	994
小5	34	56	81	18	50	51	100	126	79	595	66	3	3.85%	392
小6	11	6	11	9	13	5	6	10	12	83	9	0	0.54%	1,036
中1	88	7	12	9	36	16	19	3	3	193	21	1	1.25%	141
中2	5	3	2	12	12	2	2	3	2	43	5	0	0.28%	33
中3	1	2	6	5	3	8	0	5	0	30	3	0	0.19%	40
高校生	3	1	4	4	7	4	12	4	5	44	5	0	0.29%	35
大人	336	496	733	684	656	663	800	674	601	5,643	627	26	36.56%	4,688
合計	1,038	1,286	1,916	1,784	1,927	1,791	2,221	1,794	1,679	15,436	-	-	100.00%	14,793

東野児童センター 地域別利用状況(令和4年度)

	4月	5月	6月	7月	8月	9月	10月	11月	12月	合計	月平均	日平均	構成比	参考 令和3年度 12月まで
明海	14	23	49	61	60	39	28	36	42	352	39	2	2.28%	349
日の出	34	25	23	25	51	34	54	27	31	304	34	1	1.97%	319
高洲	7	22	57	88	64	57	52	30	54	431	48	2	2.79%	286
猫実	9	40	47	80	82	64	83	83	98	586	65	3	3.80%	359
当代島	26	33	73	59	48	46	46	53	31	415	46	2	2.69%	165
北栄	43	96	104	120	178	91	138	115	109	994	110	5	6.44%	1,128
堀江	145	131	249	248	232	179	260	231	156	1831	203	8	11.86%	1,651
富士見	135	175	198	150	168	156	212	193	208	1595	177	7	10.33%	2,068
東野	454	481	689	546	578	697	812	673	576	5506	612	25	35.67%	6,030
鉄鋼通り	0	0	0	0	0	0	0	0	1	1	0	0	0.01%	2
富岡	45	63	104	77	129	46	119	74	91	748	83	3	4.85%	648
今川	23	47	83	64	99	142	94	49	41	642	71	3	4.16%	376
弁天	15	30	56	40	37	52	50	44	39	363	40	2	2.35%	370
海楽	20	54	64	77	85	57	119	71	85	632	70	3	4.09%	443
入船	14	11	34	43	8	39	27	16	13	205	23	1	1.33%	85
美浜	41	37	48	55	59	73	93	78	90	574	64	3	3.72%	368
舞浜	8	9	26	34	22	7	14	5	5	130	14	1	0.84%	110
市外	5	9	12	17	27	12	20	16	9	127	14	1	0.82%	36
合計	1038	1,286	1,916	1,784	1,927	1,791	2,221	1,794	1,679	15,436	-	-	100.00%	14,793

令和4年4月～令和4年12月 児童センター前期主催事業

東野児童センター

こども健全育成事業 遊びを通してこどもの自主性、社会性、創造性など心身ともに健やかに育成することを目的としており、創作、体験、交流、体力増進など様々な事業を展開している。

No.	事業の種類	事業内容	開催回数	延利用者数	備考	
1	製作	・おたのしみ工作	214	3,134	毎日実施	
		4月	24	249		
		5月	23	235		
		6月	25	438		
		7月	26	387		
		8月	24	503		
		9月	24	331		
		10月	22	256		
		11月	23	286		
		12月	23	449		
			・糸と針を使って	2	16	6月19日、8月19日
			・科学教室	1	20	8月6日
	・絵の宿題お助け隊	1	6	8月23日		
2	スポーツ	・小学生体操教室	2	34	8月4日、11月19日	
		・ドッジボールタイム	2	34	8月9日、10月15日	
		・小学生みずでっぼう大会	1	25	8月20日	
3	その他	・電車遊び	2	13	4月15日、22日	
		・電車遊び(休日)	32	2,069	5月から毎週日曜日10時～12時、13時～16時	
		・小学生お楽しみ会	2	23	5月5日	
		・新1年生お楽しみ会	2	27	5月14日、22日	
		・小学生ビンゴ大会	1	52	6月15日	
		・ギネス世界記録からの挑戦状!	1	5	7月24日	
		・未来のパパママ体験	1	2	8月24日	
		・将棋で遊ぼう	2	15	8月25日、12月24日	

No.	事業の種類	事業内容	開催回数	延利用者数	備考
4	全館イベント	・県民の日まつり	1	236	6月15日
		・あきまつり	1	571	10月30日
		・クリスマス会	1	384	12月18日

参考:おたのしみ工作 工作物一覧

アイロンビーズ	ジャイロ砲	ぴよんぴよんウサギ
お絵か木	写真立て	ふうしゃ
おきあがりこぼし	ストロートンボ	フォトフレーム
お花作り	スマホ作り	プラネタリウム
カード作り	スライム	プラバン
かざぐるま	ぞうの大玉乗り	ふわふわスライム
ガフガフサンタ	空飛ぶ宇宙人	ペンダント
ガフガフ星人	チーバ君の割り箸アート	ポシェット
切り絵	貯金箱	ぽんぽんキャップ
クリスマスオーナメント	つみき工作	マカロニリース
クリスマスけん玉	でんでんだいこ	マツボツツリー
クリスマススライム	ところこピエロ	マラカス
くるくる人形	ネームプレート	マラカス
くるくるレインボー	はたあげ人形	ミニカー
けん玉	パタパタカモメ	ミニ恐竜
こいのぼり	パラパラ星人	木材工作
ゴムゴムブレスレット	ハロウィーンコスチューム	もどり車
コルク人形	ひっくりカエル	やじろべえ
サンタのスノードーム	標識	指輪
しおり	ぴよんぴよん	ゆらゆら恐竜
		ロボット

計61種類

※この他に工作室の材料で好きなものが作れる自由工作があります。

令和4年4月～令和4年12月 児童センター前期主催事業

東野児童センター

子育て支援事業 乳幼児親子と一緒に遊ぶ時間を提供し、友達作りや交流を通して子育て期を楽しむ。また、孤立や虐待を防ぎ、安心して子育てができるよう専門職の方からアドバイスをもらい、親に寄り添える支援をしている。

※リバウンド防止期間により、4/1～4/30は相談事業以外中止

No.	事業名	事業内容等	開催回数	延利用者数	備考
1	赤ちゃんサロン	1歳6か月までの乳幼児とその保護者の方の情報交換や友達づくりの場として自由に参加できるサロン。 職員による、わらべ歌、ふれあいあそび。また、安心して子育てができるよう助産師が発達や季節に応じたアドバイスをする。	29	504	毎週水曜日 13:30～15:30 予約不要、途中入退場可
2	よちよちタイム	歩き始めた子(～2歳6か月まで)とその保護者の情報交換や友達づくりの場。 職員による、わらべ歌、ふれあいあそび。また、安心して子育てができるよう歯科衛生士、保健士、栄養士が発達や季節に応じたアドバイスをする。	52	704	毎週水曜日、金曜日 10:10～11:30 予約不要
3	のんびりサロン	0歳から未就学児までの子どもとその保護者の方の情報交換や友達づくり、保護者のリフレッシュの場として参加できるサロン。 兄弟がいる場合、下の子が職員と遊び、上の子と他事業に参加するなどの利用も可能としている。	29	466	毎週木曜日 10:10～11:30 予約不要
4	ひよこタイム	2歳から未就学児を対象とした親子参加型の事業。製作・リズム・運動等のあそびを通じて、様々な経験を楽しむ内容の事業。	49	944	火曜日、木曜日 10:50～11:20 予約制 11月より10:20～10:50
5	プチひよこタイム	歩き始めから2歳6か月児を対象とした親子参加型の事業。製作・リズム・運動等のあそびを通じて、様々な経験を楽しむ内容の事業。ひよこタイムより難易度を下げた内容とした。	24	296	火曜日、木曜日 10:20～10:40 予約制 10月まで開催
6	ドーナツタイム	年少から年長児を対象とした事業。異年齢や他園の子ども達と製作・リズム・運動等のあそびを通し、様々な経験を楽しむ事業。	16	72	毎週金曜日 15:00～15:30 予約制 9月まで開催
7	助産師相談会	従来赤ちゃんサロン内で行っていたが、新型コロナウイルス感染症拡大のため事業が中止。 サロン内での相談ができなくなったためサロンと切り離して助産師相談会として実施。	1	14	4月27日 15:00～15:30 予約不要
8	親子お楽しみ会	県民の日まつりの2歳から未就学児と保護者向け事業。親子でゲーム遊びや運動遊びなどを行った。	1	5	6月15日 13:10～13:40 13:50～14:20 予約制

No.	事業名	事業内容等	開催回数	延利用者数	備考
9	未就学児お楽しみ会	県民の日まつりの未就学児向け事業。年少児から年長児を対象にゲーム遊びや運動遊びなどを行った。	1	10	6月15日 14:40～15:10 15:30～16:00 予約制
10	リフレッシュヨガ	未就学児の子を持つ母親を対象に、託児付きでヨガを楽しむ事業。子どもは職員が託児をし、ゆっくりヨガを楽しみ、子育ての疲れをリフレッシュし心が元気になるよう支援する。	1	17	6月28日 10:30～11:30 予約制
11	親子運動遊び	2歳以上の未就学児と保護者を対象にした事業。講師を招いて、親子で道具を使つての運動遊びを実施した。	1	44	7月5日 10:30～11:00 11:10～11:40 予約制
12	親子ふれあい運動遊び	2歳以上の未就学児と保護者を対象にした事業。講師を招いて、親子でふれあう遊びや運動的な遊びを実施した。	1	40	11月15日 10:30～11:00 11:10～11:40 予約制

令和4年4月～令和4年12月 児童センター前期主催事業

東野児童センター

地域貢献事業

児童センターの理解を深めるために広報活動をし、地域のイベントに参加、交流することで地域資源とつながる。
また、学校、児童育成クラブ、地域住民や子育て支援に関わるボランティアなどと連携し、地域の子育て力を高めていく。

No.	事業名	事業内容等	開催回数	延利用者数	備考
1	おやこの広場・ほこほこ	浦安市子育て・家庭支援者養成講座の修了生で、子育て支援のための市民活動団体。東野児童センターで子育てサロンを実施している。	58	700	毎週水・金曜日 10:00～12:30
2	ほこほこリサイクル会	おやこの広場・ほこほこによる、リサイクル用子ども服の配布会。	7	190	6月10・15・17・22日 11月16・18・25日
3	おもちゃの病院	ボランティア団体「おもちゃの病院うらやす」に修理を依頼し、おもちゃに対する愛着や物を大切にする気持ちを育む。	2	52	7月6日、11月2日
4	ボランティア受け入れ	マミーズ・元利用者の高校生	18	52	5月から毎週木曜日、全館イベントの日
5	実習生受け入れ	草苑保育専門学校 保育実習	11	11	8月19日～9月1日までの開館日11日間
6	団体利用受け入れ	保育園などの団体による利用申請がある場合、受け入れを行っている	2	16	利用者：富士見保育室、東野小学校

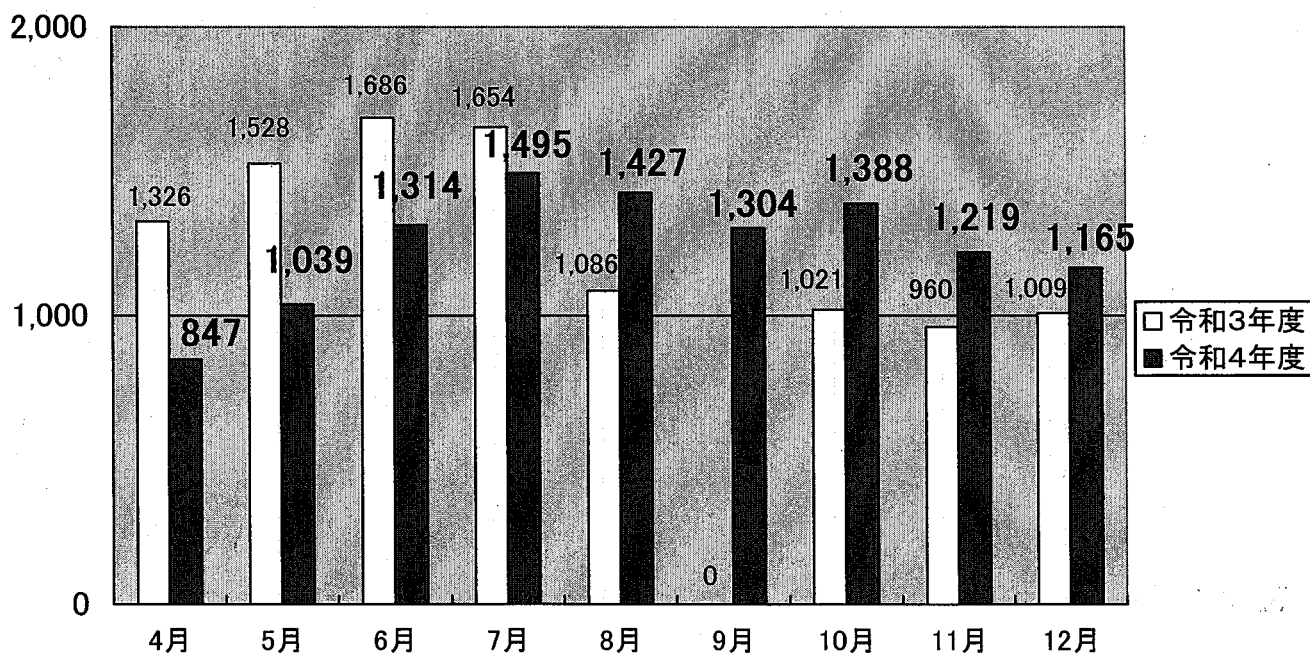
1(2) 高洲児童センター 前期事業報告について

令和4年度利用実績

利用状況について

月	開館日数	利用人数	1日平均	日曜日平均	土曜日平均	平日平均
4	24	847	35	53	38	30
5	23	1,039	45	62	64	34
6	25	1,314	53	72	66	45
7	26	1,495	58	76	74	47
8	24	1,427	59	52	65	60
9	24	1,304	54	74	70	46
10	26	1,388	53	69	62	46
11	23	1,219	53	61	64	48
12	23	1,165	51	60	46	49
合計	218	11,198	-	-	-	-
平均	24	1,244	51	65	61	45

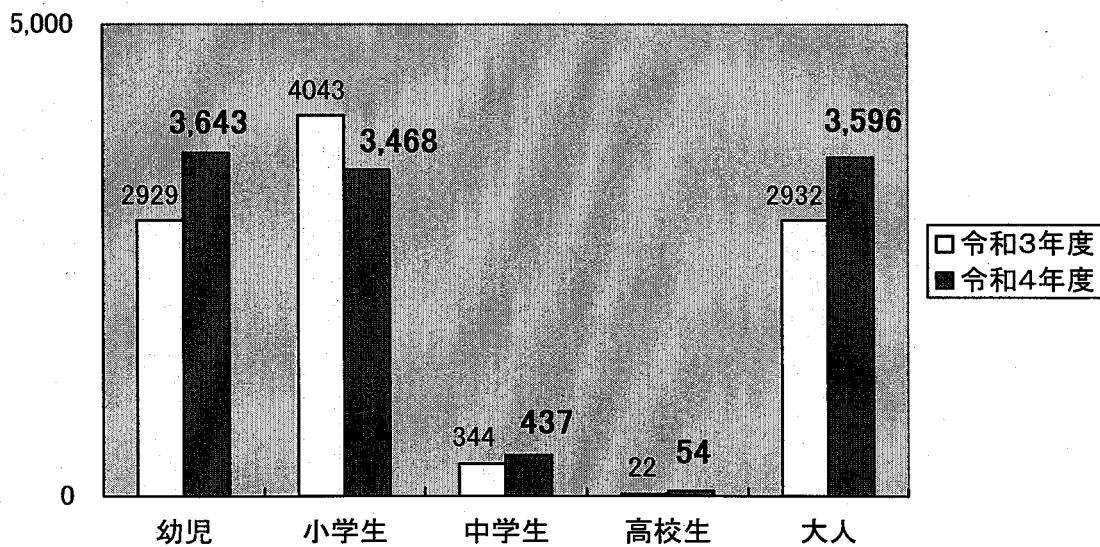
月別利用者状況、前年度比(人)



利用者の内訳について

月	幼児	小学生	中学生	高校生	大人	計
4	208	321	87	5	226	847
5	297	365	57	0	320	1,039
6	434	409	27	2	442	1,314
7	464	495	66	4	466	1,495
8	439	490	57	5	436	1,427
9	438	407	37	9	413	1,304
10	459	417	47	19	446	1,388
11	464	292	30	4	429	1,219
12	440	272	29	6	418	1,165
合計	3,643	3,468	437	54	3,596	11,198
月平均	405	385	49	6	400	1,244

利用者別状況、前年度比(各年度12月末日現在:人)



高洲児童センター利用者別状況(令和4年度)

	4月	5月	6月	7月	8月	9月	10月	11月	12月	合計	月平均	日平均	構成比	参考 令和3年度 12月まで
幼児	105	192	295	294	238	289	306	338	312	2,369	263	11	21.16%	2,358
保育園	41	49	65	67	81	69	80	65	73	590	66	3	5.27%	183
幼稚園	62	56	74	103	120	80	73	61	55	684	76	3	6.11%	388
小1	58	79	66	102	108	60	77	62	62	674	75	3	6.02%	514
小2	54	53	74	91	91	79	76	59	66	643	71	3	5.74%	434
小3	36	59	61	62	55	66	70	60	45	514	57	2	4.59%	503
小4	57	43	98	85	78	62	60	51	28	562	62	3	5.02%	972
小5	69	81	65	111	68	85	69	46	50	644	72	3	5.75%	680
小6	47	50	45	44	90	55	65	14	21	431	48	2	3.85%	940
中1	54	38	19	45	20	17	24	12	12	241	27	1	2.15%	201
中2	25	14	3	20	37	16	15	15	14	159	18	1	1.42%	83
中3	8	5	5	1	0	4	8	3	3	37	4	0	0.33%	60
高校生	5	0	2	4	5	9	19	4	6	54	6	0	0.48%	22
大人	226	320	442	466	436	413	446	429	418	3,596	400	16	32.11%	2,932
合計	847	1,039	1,314	1,495	1,427	1,304	1,388	1,219	1,165	11,198	-	-	100.00%	10,270

高洲児童センター 地域別利用状況(令和4年度)

	4月	5月	6月	7月	8月	9月	10月	11月	12月	合計	月平均	日平均	構成比	参考 令和3年度 12月まで
明海	120	122	206	169	198	196	163	128	121	1,423	158	7	12.71%	1,189
日の出	85	39	104	114	82	85	67	68	50	694	77	3	6.20%	790
高洲	504	678	676	911	830	742	857	782	748	6,728	748	31	60.08%	6,489
猫実	5	17	14	9	17	11	16	16	11	116	13	1	1.04%	76
当代島	5	10	27	11	6	8	10	8	3	88	10	0	0.79%	17
北栄	8	7	20	15	1	7	10	4	5	77	9	0	0.69%	106
堀江	3	9	17	17	3	6	8	0	2	65	7	0	0.58%	67
富士見	14	15	12	24	34	18	7	10	13	147	16	1	1.31%	108
東野	5	13	16	13	8	3	12	2	20	92	10	0	0.82%	114
富岡	14	13	27	23	14	6	4	10	17	128	14	1	1.14%	183
今川	33	44	81	59	51	82	72	65	65	552	61	3	4.93%	440
弁天	6	11	19	17	13	12	21	15	29	143	16	1	1.28%	156
海楽	10	19	4	14	5	3	6	2	0	63	7	0	0.56%	48
入船	18	17	28	30	45	32	40	23	15	248	28	1	2.21%	145
美浜	16	19	29	35	53	34	46	62	30	324	36	1	2.89%	252
舞浜	0	0	5	3	17	8	0	0	4	37	4	0	0.33%	57
市外	1	6	29	31	50	51	49	24	32	273	30	1	2.44%	33
合計	847	1,039	1,314	1,495	1,427	1,304	1,388	1,219	1,165	11,198	-	-	100.00%	10,270

令和4年4月～令和4年12月 児童センター 前期主催事業

高洲児童センター

こども健全育成事業

遊びを通してこどもの自主性、社会性、創造性など心身ともに健やかに育成することを目的としており、創作、体験、交流、体力増進など様々な事業を展開している。

No.	事業の種類	事業内容	開催回数	延利用者数	開催日
1	製作		129回	544人	
		・おたのしみ工作 ※4・9月を除き毎月定期開催	30回	187人	
		5月(かっこいい手裏剣)	4	16	5月18日～26日
		6月(くるくるUFO)	3	14	6月22日～29日
		7月(牛乳パックのびっくり箱)	4	39	7月6日～14日
		8月(折り紙で小箱を作ろう)	4	32	8月17日～25日
		9月(牛乳パックいカライドサイクル)	4	20	9月14日～22日
		10月(ハロウインのかぼちゃを作ってみよう)	4	25	10月5日～13日
		11月(ストロー弓矢)	3	19	11月2日～10日
		12月(ステンドグラス風かざり)	4	22	12月7日～15日
		・作って遊ぼう(浦教研対応事業)	4回	78人	
		5月(スライム)	1	22	5月11日
		6月(スクイーズ)	1	20	6月1日
		10月(スーパーボール)	1	23	10月19日
11月(スライム)	1	13	11月16日		
・自由工作(パクパクサンタ、紙コップけん玉他)	46	146	11月～12月		
・一緒に壁面工作(みのむし、クリスマスリース他)	46	57	11月～12月		
・バルーンアート	1	42	7月24日		
・ラベンダーのサシェを作ろう	1	16	9月29日		
・フェルト石けん作り	1	18	11月13日		
2	スポーツ		3回	54人	
		・卓球大会(公民館共催事業)	1	21	8月20日
		・モルック体験会	1	8	10月8日
		・スポーツオセロ	1	25	8月21日
3	ゲーム	・君もチャレンジ	4回	189人	
		7月(ターゲットゲーム)	1	53	7月23日
		9月(グラグラタワー)	1	54	9月17日
		10月(魚つり大会)	1	40	10月16日
		12月(タコたたきゲーム)	1	42	12月18日

No.	事業の種類	事業内容	開催回数	延利用者数	開催日
4	その他		48回	726人	
		・電車遊び(4月を除き毎月定期開催)	31	499	毎週金曜日
		・土曜日の電車遊び	2	80	8月6日、11月26日
		・七夕飾り	6	29	7月1日～7日
		・ギネス世界記録からの挑戦!	1	8	7月30日
		・宝さがし	1	51	8月27日
		・窓にお絵かき	1	19	10月30日
		・よさこい体験	1	14	11月5日
		・むかし遊び	1	4	11月19日
		・未来のパパママ体験	1	3	8月3日
		・将棋体験	3	19	12月3日～17日
5	イベント		7回	298人	
		・こどもの日イベント プラレールで遊ぼう アイロンビーズ わなげゲーム 手形うちわ	1	99	5月5日
		・県民の日イベント プラレールで遊ぼう 大きな折り紙でちーぱくを折ろう かっこよく踊ろう チャレンジ! 紙コップタワー	1	64	6月15日
		・マジックショー	2	51	5月15日
		・人形劇がやってくる	2	60	6月18日
		・冬のワクワクデー ビンゴゲーム大会	1	24	12月11日

令和4年4月～令和4年12月 児童センター 前期主催事業

高洲児童センター
子育て支援事業

乳幼児親子と一緒に遊ぶ時間を提供し、友達作りや交流を通して子育て期を楽しむ。また、孤立や虐待を防ぎ、安心して子育てができるよう専門職の方からアドバイスをもらい、親に寄り添える支援をしている。

No.	事業名	事業内容等	開催回数	延利用者数	備考
			79	1087	
1	親子で遊ぼう	未就学児親子を対象とし、親子が向き合って楽しい時間を過ごす。 工作や運動、リズム、サーキットなどの遊びの提供。	24	143	5月からの定期事業 金曜日 10:10～10:50
2	赤ちゃんサロン	1歳6か月児とその保護者を対象とし、子育ての情報交換や友達作りの場の提供、職員によるわらべ歌やふれあい遊びを楽しむ。 助産師相談の場を設定し、お子さんに応じたアドバイスが受けられるようにする。	28	469	5月からの定期事業 水曜日 10:10～10:50 11:00～11:40
3	助産師相談会	従来赤ちゃんサロン内で行っていたが、新型コロナウイルス感染症拡大のため事業が中止。 サロン内での相談ができなくなったためサロンと切り離して助産師相談会として実施。	1	13	4月20日 10:20～11:50
4	よちよちタイム	歩き始めから概ね2歳までのお子さんとその保護者を対象とし、子育ての情報交換や友達作りの場の提供、職員による手遊びやふれあい遊びを楽しむ。	22	365	5月からの定期事業 木曜日 10:10～10:50
5	あわで遊ぼう	未就学児親子を対象とし、食紅で色づけした石けん泡やシャボン玉で遊ぶ。(場所:児童センター前ウッドデッキ)	1	20	7月22日(金) 10:00～11:45
6	親子の パネルシアター	未就学児親子を対象とし、親子でパネルシアターを楽しむ。	1	6	10月30日(日) 15:00～15:30
7	冬のワクワクデー くまさんどうぞ	未就学児を対象にした冬のお楽しみ事業	1	15	12月11日(日) 10:15～12:00
8	クリスマス装飾で 写真を撮ろう	0～1歳6か月児を対象に、クリスマスに因んだ装飾を背景に写真を撮る。	1	56	12月20日(火) 10:30～12:00

令和4年4月～令和4年12月 児童センター 前期主催事業

高洲児童センター

地域貢献事業

児童センターの理解を深めるために広報活動をし、地域のイベントに参加、交流することで地域資源とつながる。
また、学校、児童育成クラブ、地域住民や子育て支援に関わるボランティアなどと連携し、地域の子育て力を高めていく。

No.	事業名	事業内容等	開催回数	延利用者数	備考
			100	2,153	
1	こんぺいとうサロン (場所貸し)	子育て・家族支援者養成講座修了生による団体「お助けねっと・こんぺいとう」が子育てサロンを実施している。	87	2,089	火・木・金曜日
2	団体利用	児童育成クラブや学校等による利用申請がある場合、受け入れを行っている	3	54	利用者: ・明海小学校 ・児童育成クラブ ・高洲北小学校 ・明海南小学校
3	実習生受け入れ	昭和女子大学 保育実習	10	10	8月31日～9月14日 のうち12日間

2(1) 令和5年1月～令和5年3月 東野児童センター後期事業計画について(案)

	①こども健全育成事業	②子育て支援事業	③地域貢献事業
定期事業	<ul style="list-style-type: none"> ・お楽しみ工作 ・電車遊び(休日) 	<ul style="list-style-type: none"> ・赤ちゃんサロン ・よちよちタイム ・のんびりサロン ・ひよこタイム 	<ul style="list-style-type: none"> ・おやこの広場ほこほこ ・ボランティア受入れ
1月	<ul style="list-style-type: none"> ・糸と針を使って 	<ul style="list-style-type: none"> ・親子でふれあい運動遊び 	
2月	<ul style="list-style-type: none"> ・科学教室 	<ul style="list-style-type: none"> ・リフレクソロジー ・母親ヨガ 	<ul style="list-style-type: none"> ・おもちゃの病院
3月	<ul style="list-style-type: none"> ・ユースオーケストラがやってくる ・新1年生お楽しみ会 ・はるまつり ・糸と針を使って ・小学生お楽しみ会 ・マジックショー 		

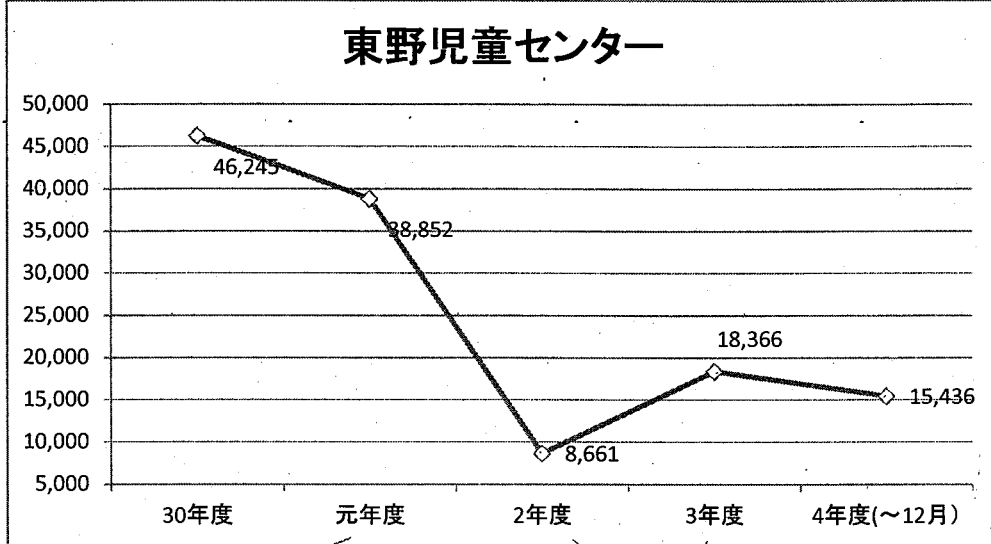
2 (2) 令和5年1月～3月 高洲児童センター事業後期計画について(案)

	①こども健全育成事業	②子育て支援事業	③地域貢献事業
定期事業	<ul style="list-style-type: none"> ・電車遊び ・工作事業(万華鏡、くす玉等) ・君もチャレンジ(各種ゲーム大会) 	<ul style="list-style-type: none"> ・親子で遊ぼう ・赤ちゃんサロン ・よちよちタイム 	<ul style="list-style-type: none"> ・こんぺいとうサロン
1月	<ul style="list-style-type: none"> ・初もうでごっこ ・みんなで長縄 ・スーパーボール作り(浦教研対応) 	<ul style="list-style-type: none"> ・おやこで過ごすエスレの時間 (1月～3月/高洲公民館共催) 	
2月	<ul style="list-style-type: none"> ・アイロンビーズ ・スクイーズ作り(浦教研対応) ・電車で遊ぼう ・裁縫教室 	<ul style="list-style-type: none"> ・ママのお助け講習会 	
3月	<ul style="list-style-type: none"> ・春まつり ・科学教室 ・新一年生ツアー 		

3 その他

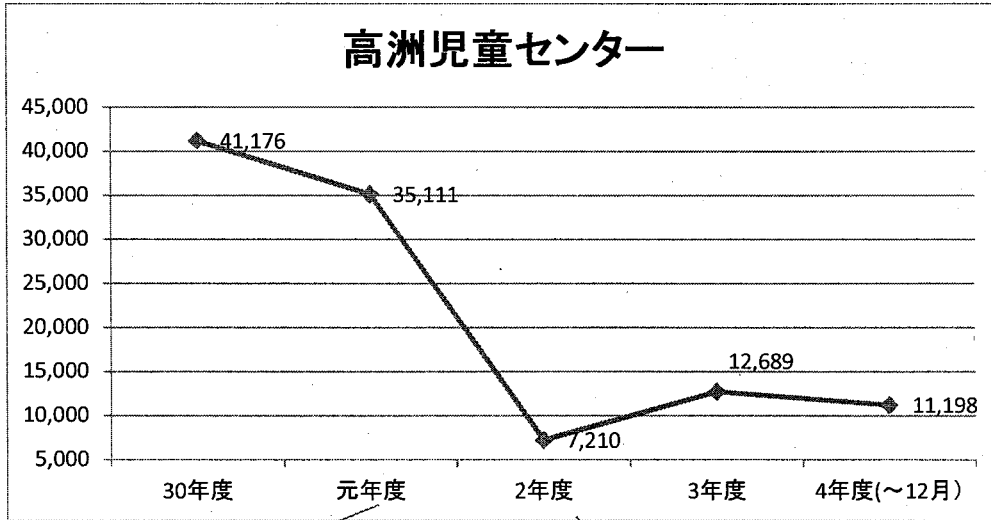
来館者数推移

東野児童センター	30年度	元年度	2年度	3年度	4年度(～12月)
	46,245	38,852	8,661	18,366	15,436



新型コロナウイルス感染症拡大防止のため、3月2日より休館
 緊急事態宣言に伴う休館や、新型コロナウイルス感染症拡大防止のため利用制限あり

高洲児童センター	30年度	元年度	2年度	3年度	4年度(～12月)
	41,176	35,111	7,210	12,689	11,198



新型コロナウイルス感染症拡大防止のため、3月2日より休館
 緊急事態宣言に伴う休館や、新型コロナウイルス感染症拡大防止のため利用制限あり