

平成 28 年度

第 2 回児童センター運営懇談会

会議次第

1. 開会
2. 東野児童センター所長挨拶
3. 委嘱状交付
4. 会長・副会長の選出
5. 会長挨拶
6. 議事
 - (1) 平成 28 年度前期事業報告について
 - (2) 平成 28 年度後期事業計画について
 - (3) その他
7. 閉会

平成 28 年 12 月 8 日（木）午後 6 時 30 分から

総合福祉センター 2 階 多目的室

目 次

児童センター運営懇談会設置要綱	2～3
児童センター運営懇談会委員名簿	4
1 東野児童センター事業報告	5～13
2 東野児童センター事業計画	14
3 高洲児童センター事業報告	15～23
4 高洲児童センター事業計画	24

浦安市児童センター運営懇談会設置要綱

(設置)

第1条 浦安市児童センター(以下「児童センター」という。)の事業を円滑に行い、その効果的な運営を図るため、浦安市児童センター運営懇談会(以下「懇談会」という。)を設置する。

(協議事項)

第2条 懇談会は、次の各号に掲げる事項について協議し、児童センターの運営に協力するものとする。

- (1) 児童センターの運営に関すること。
- (2) 児童センターの年間事業に関すること。
- (3) その他児童センターの業務に関すること。

(組織)

第3条 懇談会は、委員12人以内をもって組織する。

(委員)

第4条 委員は、次に掲げる者のうちから、市長が委嘱又は任命する。

- (1) 小中学校校長会
- (2) 民間有識者
- (3) 民生委員児童委員協議会
- (4) 青少年関係団体
- (5) 市職員

(委員の任期)

第5条 委員の任期は、2年とする。ただし、再任をさまたげない。

2 委員が欠けた場合における補欠委員の任期は、前任者の残任期間とする。

(会長及び副会長)

第6条 懇談会に会長及び副会長各1人を置き、委員の互選により定める。

2 会長は、会務を総理し、懇談会を代表する。

3 副会長は、会長を補佐し、会長に事故があるとき又は会長が欠けたときは、その職務を代理する。

(会議)

第7条 懇談会の会議は、会長が招集し、会長がその議長となる。

2 会議は、在任委員の半数以上の出席がなければ、開くことができない。

(庶務)

第8条 懇談会の庶務は、東野児童センターにおいて処理する。

(委任)

第9条 この要綱に定めるもののほか、懇談会の運営に関し必要な事項は、会長が懇談会に諮って定める。

附 則

この要綱は、平成4年10月1日から施行する。

附 則

この要綱は、平成12年5月25日から施行する。

附 則

この要綱は、平成16年10月1日から施行する。

附 則

この要綱は、平成19年4月1日から施行する。

附 則

この要綱は、平成20年5月29日から施行する。

附 則

この要綱は、平成22年7月1日から施行する。

浦安市児童センター運営懇談会委員名簿

(任期：平成 28 年 11 月 1 日～平成 30 年 10 月 31 日)

番号	氏名	所属	備考
1	菅原 満	浦安市小中学校校長会	再任
2	中島 純子	民間有識者 NPO法人 i-net	再任
3	牟田 雅子	民間有識者 浦安子ども劇場	再任
4	本田 まゆみ	民生委員児童委員協議会	再任
5	岡田 真紀	民生委員児童委員協議会	再任
6	高倉 智	青少年相談員連絡協議会	新任
7	山田 真理	青少年相談員連絡協議会	新任
8	松良 將江	子ども会育成連絡協議会	再任
9	小泉 淑子	子ども会育成連絡協議会	新任
10	熊川 利幸	こども部保育幼稚園課長	再任
11	高柳 幸志	こども部青少年課長	再任

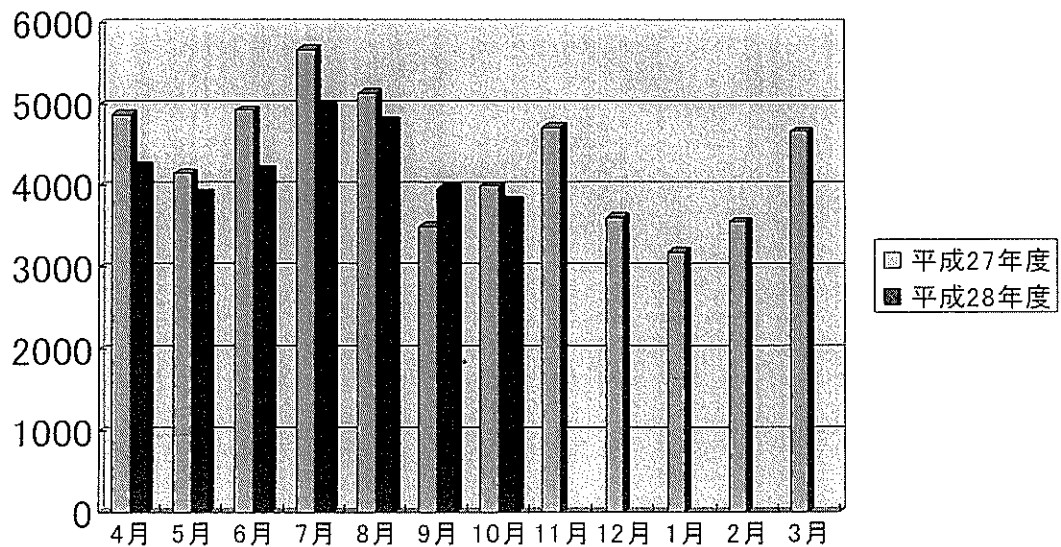
1 東野児童センター事業報告について

(1) 平成28年度利用実績（前期：4月～10月）

利用状況について

月	開館日数	利用人数	1日平均	日曜日平均	土曜日平均	平日平均
4	28	4,234	151	139	120	162
5	28	3,910	140	122	100	151
6	29	4,199	145	137	111	153
7	29	4,979	172	137	174	180
8	30	4,787	160	111	112	177
9	27	3,970	147	143	162	145
10	29	3,826	132	128	132	133
11						
12						
1						
2						
3						
合計	200	29,905	-	-	-	-
月平均	29	4,272	150	129	131	158

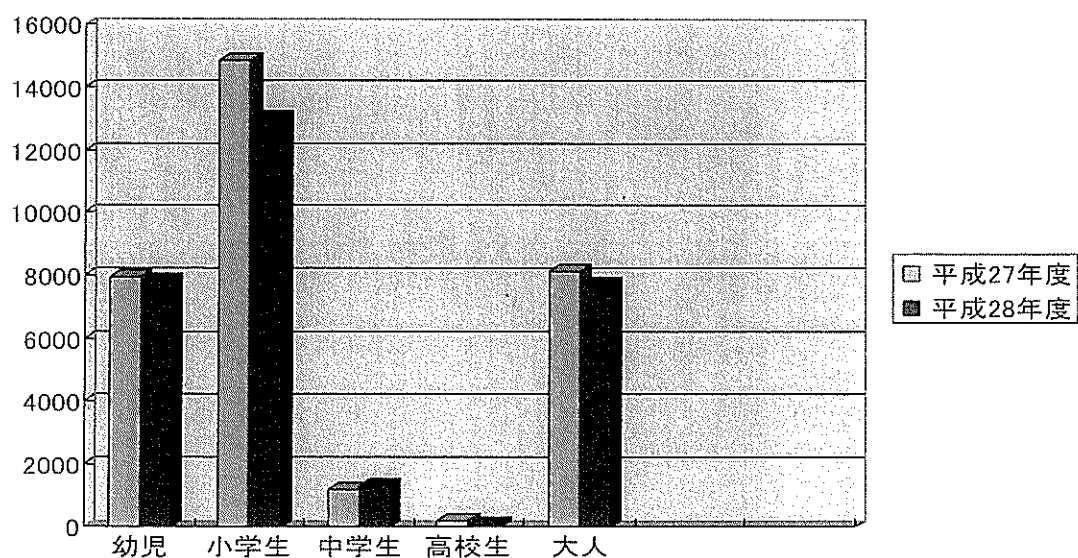
月別利用者状況、前年度比（人）



利用者の内訳について

月	幼児	小学生	中学生	高校生	大人	計
4	1,007	1,916	263	16	1,032	4,234
5	1,132	1,545	110	4	1,119	3,910
6	1,283	1,580	126	12	1,198	4,199
7	1,231	2,332	191	16	1,209	4,979
8	867	2,565	342	25	988	4,787
9	1,184	1,545	125	7	1,109	3,970
10	1,103	1,540	120	5	1,058	3,826
11						
12						
1						
2						
3						
合計	7,807	13,023	1,277	85	7,713	29,905
月平均	1,115	1,860	182	12	1,102	4,272

利用者別状況、前年度比（各年度10月末日現在：人）



東野児童センター 地域別利用状況(平成28年度:4月~10月)

月	4月	5月	6月	7月	8月	9月	10月	11月	12月	1月	2月	3月	合計	月平均	日平均	構成比
明海	41	34	19	48	40	21	18						221	32	1	0.74%
日の出	79	53	48	71	63	62	38						414	59	2	1.38%
高洲	35	43	26	72	63	43	27						309	44	2	1.03%
猫実	82	95	45	79	49	83	38						471	67	2	2.25%
当代島	18	32	35	49	46	39	55						274	39	1	0.92%
北栄	121	105	147	171	125	116	114						899	128	4	3.01%
堀江	520	525	503	741	732	558	487						4,066	581	20	13.60%
富士見	495	478	636	687	586	522	495						3,899	557	19	13.04%
東野	2,334	2,044	2,254	2,424	2,390	2,070	2,048						15,564	2,223	78	52.94%
鉄鋼通り	0	0	0	0	0	0	3						3	0	0	0.01%
富岡	145	172	144	222	214	168	130						1,195	171	6	4.00%
今川	55	39	45	42	38	31	51						301	43	2	1.01%
弁天	41	38	58	67	65	57	54						380	54	2	1.27%
海楽	72	84	56	73	53	41	55						434	62	2	1.45%
入船	36	23	44	32	51	17	16						219	31	1	0.73%
美浜	93	75	53	118	135	64	75						613	88	3	2.05%
舞浜	21	20	18	26	19	28	31						163	23	1	0.55%
市外	46	50	68	57	118	50	91						480	69	2	1.61%
合計	4,234	3,910	4,199	4,979	4,787	3,970	3,826						29,905	-	-	100.00%

東野児童センター 利用者別状況(平成28年度:4月~10月)

	4月	5月	6月	7月	8月	9月	10月	11月	12月	1月	2月	3月	合計	月平均	日平均	構成比
幼児	950	1,001	1,204	1,065	738	1,024	998						6,980	997	35	23.34%
保育園	28	78	58	51	50	90	43						398	57	2	1.33%
幼稚園	29	53	21	115	79	70	62						429	61	2	1.43%
小学一年	235	337	359	410	423	273	302						2,339	334	12	7.82%
小学二年	373	277	303	435	521	307	268						2,484	355	12	8.31%
小学三年	363	311	239	400	428	258	268						2,267	324	11	7.58%
小学四年	418	289	269	429	448	225	269						2,347	335	12	7.85%
小学五年	290	183	220	291	367	184	202						1,737	248	9	5.81%
小学六年	237	148	190	367	378	298	231						1,849	264	9	6.18%
中学一年	168	64	70	83	174	54	40						653	93	3	2.18%
中学二年	28	13	27	49	91	32	31						271	39	1	0.91%
中学三年	67	33	29	59	77	39	49						353	50	2	1.18%
高校生	16	4	12	16	25	7	5						85	12	0	0.28%
大人	1,032	1,119	1,198	1,209	988	1,109	1,058						7,713	1,102	39	25.79%
計	4,234	3,910	4,199	4,979	4,787	3,970	3,826						29,905	-	-	100.00%

平成28年度 児童センター主催事業

東野児童センター

子育て支援事業

乳幼児親子が一緒に遊ぶ時間を提供し、友達作りや交流を通して子育て期を楽しむ。また、孤立や虐待を防ぎ、安心して子育てできるよう専門職の方からアドバイスをもらい、親に寄り添える支援をしている。

No.	事業名	事業内容等	開催回数	延利用者数	備考
1	親子であそぼうフルーツキャンディ	親子が向き合っ合って楽しい時間を過ごす職員による絵具遊び、パラバルーン、サーキット、季節の製作など日替わり遊び	18	560	毎週水曜日11:20～11:50
2	赤ちゃんサロン	3か月～1歳6か月児とその保護者・妊婦の子育ての情報交換や友達づくりの場 職員による、わらべ歌、ふれあいあそび。また、助産師、保健師、栄養士などが、安心して子育てができるよう発達や季節に応じたアドバイスをする。	26	1,326	毎週火曜日10:30～12:00
3	親子サークルマシユマクロクラブ	母親主導の事業。活動の企画・準備・片付け・反省など、母親たちが協力しあいながら進める。	50	メロン15組 ピーチ25組 アップル26組	水曜日：3歳児 木曜日：2歳児2クラス 登録制の親子サークル
4	よちよちクラブ	親子の友達作りや交流を通じて、子育て期を楽しみ、母親の孤立化防止、虐待予防に努める 職員による週替り遊び、新聞あそび、リズムあそび、大きなお絵かき、体操、手遊びなど	年3期 各10回	親子 1期24組 2期27組	金曜日10:15～11:15 登録制の親子クラブ (年度内に2歳になる児とその保護者)
5	電車あそび	こどもたちの好きな電車あそび(プラレール・ミニカーなど)を通じて、異年齢児とのやりとりを楽しみ、ルールをおぼえる。	31	1,864	毎週金曜日13:00～16:45
6	運動設定あそび	マットや巧技台等を使ったサーキットを設定し、はだしになって自由に遊ぶ。	14	535	毎週木曜日10:00～13:00

7	お父さんも一緒に赤ちゃんサロン	赤ちゃんサロンを日曜日に実施することで父親の参加を促し、家族の、父親同士の交流も図れる。	2	93	6月19日 9月17日
8	お父さんも一緒に電車あそび	父親も童心に戻り子どもと共に楽しく過ごす。	2	37	夏休み 10月15日
9	母親講座	3か月～小学生のこどもを持つ母親を対象とし、育児から離れて心身共に気分転換できるよう「リフレッシュコーナーが教室」を開催。こどもも課に登録している託児保育者に保育を依頼	1	19	館内チラシで募集 6月2日
10	親子講座	親子ふれあい遊びの提供 「あちやんと遊ぼう」60分	1	71	10月6日

平成28年度 児童センター主催事業

東野児童センター

こども健全育成事業

遊びを通してこどもの自主性、社会性、創造性など心身ともに健やかに育成することを目的としており、創作、体験、交流、体力増進など様々な事業を展開している。

No.	事業の種類	事業内容	開催回数	延利用者数	備考
1	むかし遊び (文化)	<ul style="list-style-type: none"> ・ペーゴマをまわそう ・ペーゴマ大会 ・ペーゴマ塗る、削る ・けん玉を楽しもう ・ねつけ作り ・おはなしの会 (すみれ会) ・打ち水大作戦 	14 2 2 7 7 12 3	81 44 27 65 64 275 26	毎月第1・3・5土 5月5日・夏休み 夏休み 毎月第2土 毎月第3水 毎月1～2回 夏休み
2	スポーツ	<ul style="list-style-type: none"> ・卓球教室 ・卓球大会 ・かけっこ教室 ・水てっぼう大会 	23 1 2 1	130 10 40 46	毎週日 夏休み 4月24日 夏休み
3	制作	<ul style="list-style-type: none"> ・おりがみであそぼう ・タイムサービス ・ちぎり絵 (和紙絵画) ・裁縫教室 ・科学工作 (スノードームを作ろう、表面張力の不思議) ・シルクスクリーンワークショップ ・おたのしみ工作 4月 (スライムづくり) 5月 (お花づくり) 6月 (アイロンビーズ) 7月 (マーブリングを楽しもう) 8月 (木材でつくろう) 9月 (かみねんど) 10月 (ペットボトルに絵を描こう) 	22 17 1 1 2 1 45	96 292 11 15 37 17 1,616	毎週日 不定期 11月4月30日 (小3～) 夏休み (小3～) 夏休み 夏休み 夏休み 毎月1週間
4	ゲーム	<ul style="list-style-type: none"> ・チャレンジャーンド ・百人一首を楽しもう ・オセロ大会 ・百人一首大会 ・競技カルタ大会 ・ドミノ大会 	14 5 1 1 1 1	205 42 30 8 3 105	毎週日 毎月第1土 夏休み 夏休み 9月3日 夏休み

5	児童センター活動団体	<ul style="list-style-type: none"> ・チームハッピー ・キッズスタンプ ・キッズえんにち 	19 13 1	202 84 240	毎月第1・3日 毎月第2・4土 夏休み
6	全館イベント	<ul style="list-style-type: none"> ・こどもまつり ・うらやまするごとこども広場(県民の日) 	1 1	542 343	5月5日 6月15日
7	少子化対策	ふれあい体験「赤ちゃんとおそぼう」	5	74	夏休み期間中の赤ちゃんサロン

平成28年度 児童センター主催事業

東野児童センター
地域貢献事業

児童センターの理解を深めるために広報活動をし、地域のイベントに参加、交流することで地域資源とつながる。また、学校、児童育成クラブ、地域住民や子育て支援に関わるボランティアなどと連携し、地域の子育て力を高めていく

No.	事業名	事業内容等	開催回数	延利用者数	備考
1	子育てボランティア (赤ちゃんサロン)	様々な専門分野の方に、子育てに関するアドバイスをいた だく	24	803	絵本の読み聞かせ ベビーマッサージ 保健師等
2	おやおこの広場 ・ほこほこ	浦安市子育て・家庭支援者養成講座の修了生で、子育て支 援のための市民活動団体。東野児童センターで週2回子育て サロンを実施	52	1,830	毎週月(水)、金
3	子育て応援メッセ	児童センターの活動を周知する	1	357	9月24日
4	Uセンター夏祭り参加	1円玉落とし チームハッピーの踊り	1	724	7月16日
5	ボランティア受け入れ	ボランティアの受け入れ (ベীগォマ・けん玉・すみれ会等)	72	162	
6	実習生受け入れ	9月6日(火)～9月21日(水)までの12日間	12	12	有明教育芸術短期大学3年 女子
7	団体利用	児童育成クラブ、保育園などの団体利用	52	1,137	
8	部屋貸出	こども会、親子サークルなどへの部屋貸出	2		
9	物品貸出	児童育成クラブ、こども会、親子サークル、社会福祉協議 会などへの物品貸出	6		

(2) 平成28年度 東野児童センター後期事業計画について

	①こども健全育成事業	②子育て支援事業	③地域貢献事業
11月	ペットボトルツリー点灯式 おたのしみ工作 (紙すきはがきを作ろう)	お父さんも一緒に赤ちゃんサロン 親子講座(運動遊び)	あきまつり (社会福祉協議会と同日開催)
12月	おたのしみ工作 (まつぼつつりを作ろう)	お父さんも一緒に電車遊び	クリスマス会 おもちやの病院
1月	百人一首大会 おたのしみ工作 (スタンドグラス風壁掛け) みんなで楽しく恵方おにぎらずを作ろう		
2月	おたのしみ工作 (わりばしてっぽう・パチンコ) スーパーサイエンスショー(未)	お父さんも一緒に赤ちゃんサロン お父さんも一緒に電車遊び	ドキドキマジックショー
3月	おたのしみ工作 (ダンボール工作) 春休みイベント チームハッピー卒業公演		おもちやの病院

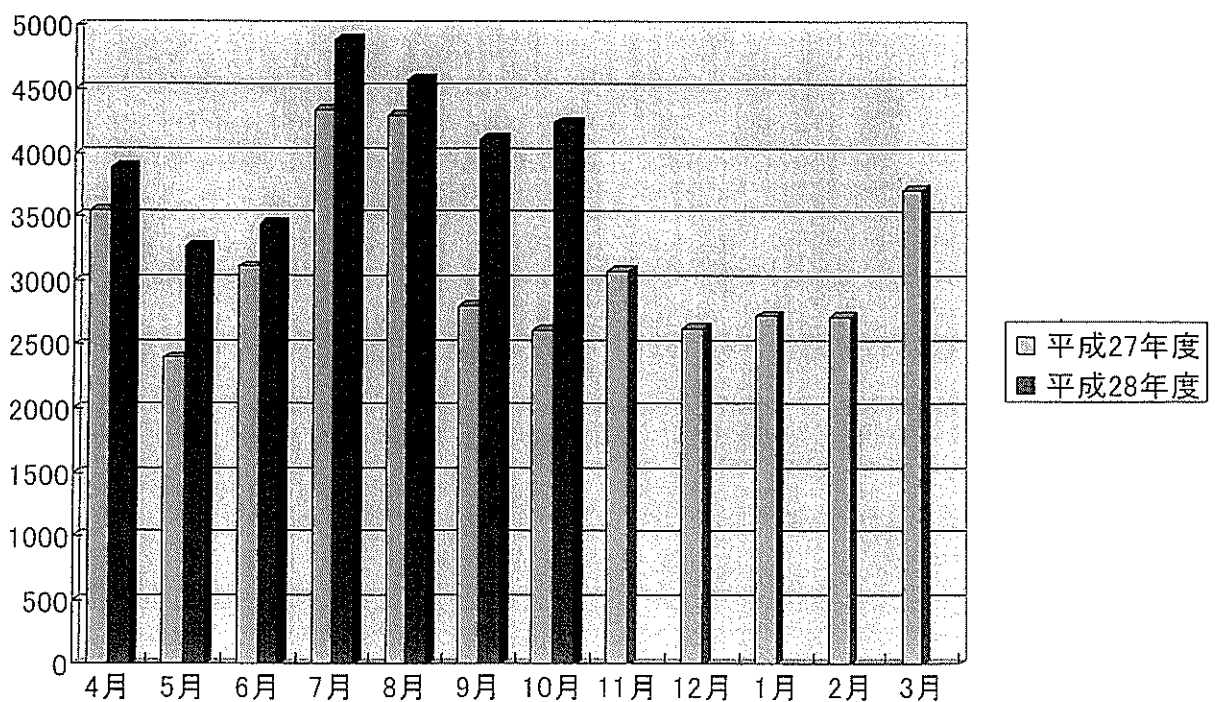
3 高洲児童センター事業報告について

(1) 平成28年度利用実績（前期：4月～10月）

利用状況について

月	開館日数	利用人数	1日平均	日曜日平均	土曜日平均	平日平均
4	28	3,886	139	156	118	141
5	28	3,262	117	123	135	111
6	29	3,447	119	133	146	111
7	29	4,882	168	152	190	167
8	28	4,576	163	114	131	180
9	27	4,113	152	174	186	141
10	29	4,239	146	166	224	121
11						
12						
1						
2						
3						
合計	198	28,405	—	—	—	—
平均	28	(月平均) 4,058	143	128	163	139

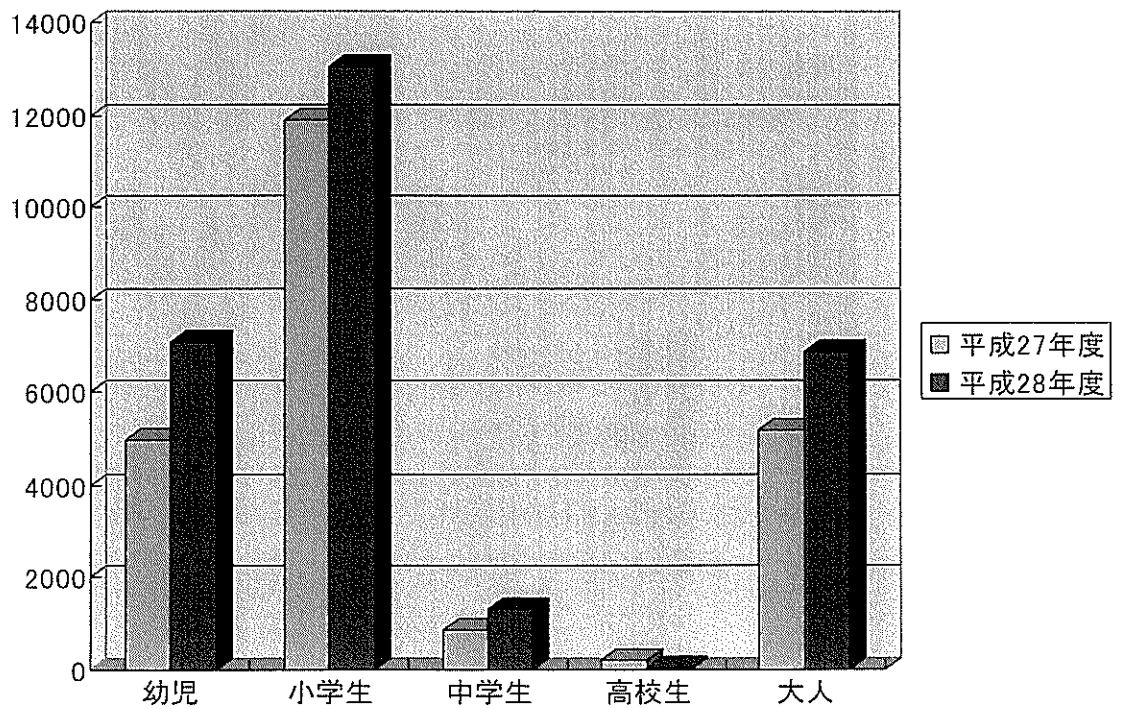
月別利用者状況、前年度比（人）



利用者の内訳について

月	幼 児	小学生	中学生	高校生	大 人	計
4	788	1,981	314	5	798	3,886
5	776	1,503	207	3	773	3,262
6	934	1,477	127	3	906	3,447
7	1,141	2,407	147	8	1,179	4,882
8	1,036	2,271	244	22	1,003	4,576
9	1,187	1,706	150	2	1,068	4,113
10	1,210	1,732	138	4	1,155	4,239
11						
12						
1						
2						
3						
合計	7,072	13,077	1,327	47	6,882	28,405
月平均	1,010	1,868	190	7	983	4,058

利用者別状況、前年度比（各年度10月末日現在：人）



高洲児童センター 地域別利用状況（平成28年度：4月～10月）

	4月	5月	6月	7月	8月	9月	10月	11月	12月	1月	2月	3月	合計	月平均	日平均	構成比
明海	391	374	352	576	548	428	461						3,130	447	16	11.02%
日の出	251	202	272	345	408	323	302						2,103	300	11	7.40%
高洲	2,617	2,182	2,310	3,234	2,829	2,740	2,885						18,797	2,685	95	66.17%
猫実	5	17	20	38	27	19	26						152	22	1	0.54%
当代島	3	3	3	4	11	2	4						30	4	0	0.11%
北栄	49	32	13	38	32	44	38						246	35	1	0.87%
堀江	8	5	8	20	18	11	17						87	12	0	0.31%
富士見	44	51	52	72	58	66	77						420	60	2	1.48%
東野	24	20	41	32	72	33	40						262	37	1	0.92%
富岡	44	45	36	40	50	47	37						299	43	2	1.05%
今川	149	121	116	120	123	161	131						921	132	5	3.24%
弁天	24	17	37	34	37	20	49						218	31	1	0.77%
海楽	32	24	18	12	11	8	2						107	15	1	0.38%
入船	79	60	44	75	87	65	41						451	64	2	1.59%
美浜	37	33	48	105	80	53	33						389	56	2	1.37%
舞浜	14	8	4	15	25	15	13						94	13	0	0.33%
市外	115	68	73	122	160	78	83						699	100	4	2.46%
合計	3,886	3,262	3,447	4,882	4,576	4,113	4,239	0	0	0	0	0	28,405	---	-	100.00%

高洲児童センター利用者別状況(平成28年度:4月～10月)

	4月	5月	6月	7月	8月	9月	10月	11月	12月	1月	2月	3月	合計	月平均	日平均	構成比
幼児	617	646	747	907	743	876	902						5,438	777	27	19.14%
保育園	54	33	50	62	86	84	103						472	67	2	1.66%
幼稚園	117	97	137	172	207	227	205						1,162	166	6	4.09%
小1	260	149	195	321	357	295	265						1,842	263	9	6.48%
小2	298	269	242	462	410	262	276						2,219	317	11	7.81%
小3	283	226	243	389	336	300	349						2,126	304	11	7.48%
小4	339	261	208	460	402	317	360						2,347	335	12	8.26%
小5	481	372	355	447	459	309	285						2,708	387	14	9.53%
小6	320	226	234	328	307	223	197						1,835	262	9	6.46%
中1	218	116	89	80	121	93	54						771	110	4	2.71%
中2	80	70	22	42	93	46	50						403	58	2	1.42%
中3	16	21	16	25	30	11	34						153	22	1	0.54%
高校生	5	3	3	8	22	2	4						47	7	0	0.17%
大人	798	773	906	1,179	1,003	1,068	1,155						6,882	983	35	24.23%
合計	3,886	3,262	3,447	4,882	4,576	4,113	4,239	0	0	0	0	0	28,405	—	—	100.00%

平成28年度 児童センター主催事業

高洲児童センター

子育て支援事業

乳幼児親子が一緒に遊ぶ時間を提供し、友達作りや交流を通して子育て期を楽しむ。また、孤立や虐待を防止、安心して子育てできるよう専門職の方からアドバイスをもらい、親に寄り添える支援をしている。

No.	事業名	事業内容等	開催回数	延利用者数	備考
1	みんないっしょ	未就学児親子を対象とした親子ふれあい遊びや工作、運動遊び等を行う。	69	536	平日13:30～14:00 小学校長期休日や短縮日課は中止
2	にこにこスマイル	未就学児親子を対象とした、マットや巧技台を使った運動遊びを行う。	98	1,554	平日11:20～11:40 小学校長期休日は中止
3	おやこくらぶ	未就学児の保護者(特に父親)の育児参加促進を目的としている。 内容：親子ふれあい遊び、ダンボール工作	2	20	4月23日、5月14日
4	赤ちゃん育児応援講座	乳幼児の食育や睡眠の重要性・育児に関するヒントを学び、子育ての悩みや楽しみ等を共感しあい、親しむことで、保護者同士のつながりを作る機会にする。 第1回内容：育児座談会・話してホッと一息	1	24	高洲公民館との共催事業 (保育付) (全4回の内の第1回目)
5	こんぺいとうサロン クリスマスチャール	高洲公民館文化祭において、未就学児親子を対象に「人形劇・リズム遊び・工作」を行った。	1	28	10月9日

平成28年度 児童センター主催事業

高洲児童センター

こども健全育成事業 遊びを通してこどもの自主性、社会性、創造性など心身ともに健やかに育成することを目的としており、創作、体験、交流、体力増進など様々な事業を展開している。

No.	事業名	事業内容等	開催回数	延利用者数	備考
1	みんなであそぼう	17時前の遊びの区切りとして、週や月変わりで遊ぶ。 (ドッジボール・卓球・昔遊び等)	130	1,656	平日 13:30～14:00
2	おはなしの会 (すみれ会)	ボランティアサークルの「すみれ会」による読み聞かせや手遊びを行う。	13	162	毎月第1・2土曜日 14:00～14:30
3	ねつけ作り体験	ボランティアの方と一緒にねつけを作り、昔の物事について知る。 (ひし形、いちご、帽子)	12	192	毎月第1・2日曜日 14:00～16:00
4	ベーゴマ体験	ボランティア(高洲ベーゴマクラブ)に巻き方や投げ方を教わり、一緒に遊びながら、昔遊びに親しむ。	12	120	毎月第1・2日曜日 14:00～16:00
5	高洲わんぱくキッズ 会議	年度を通して登録制(随時募集)でメンバーを募集し、土日午前中に事業についての話し合いや準備等を行う。	7	54	毎月第3土曜日 10:00～11:30
6	高洲わんぱくキッズ 活動	イベント開催時に手伝いや盛り上げ役として関わる。 (協力行事名：県民の日、公民館共催卓球大会、夏のお楽しみ会、文化祭、ねつけ作り・ベーゴマ大会)	6	51	イベント開催時
7	電車あそび	電車おもちゃ(プラレール)のレールを一緒に組み立て、電池を入れた電車で遊ぶ。自分で好きに組み替えたり、他の子や小さい子と遊ぶ中で協調性を育むことや皆で楽しむことを目的としている。	54	940	毎週金・土曜日 15:00～16:00

8	赤ちゃんとふれあい遊び	普段経験のできない乳幼児との触れ合いを体験することで、思いやりの気持ちや子育ての素晴らしさを感じてもらおうことを目的としている。 内容：乳幼児と遊んだり触れたり、紙芝居やパネルシアターを演じたりする中で、かわり方を知る。	4	149	4月5日、7月26～27日、 8月29日 対象：小学生以上と 乳幼児親子
9	新1年生児童センサーを体験しよう	4月からの新1年生幼児親子を対象に、ゲーム遊びをしながら利用方法等を確認する。	4	22	4月12～15日
10	千羽鶴をつくらう	幼児から保護者まで幅広い利用者に鶴を折ってもらい、戦争や非核平和について考える機会にする。	12	58	6月1～23日
11	コルクコースター工作	コースター作りを通して、作品をつくることや絵を描くことを楽しむ。	3	76	4月4～6日
12	こどもの日事業	こどもの日に合わせ、こいのぼり工作、電車あそび、ドッジボール大会を行いこどもの日を楽しむ。	1	84	5月5日
13	ミニ運動会	異年齢での交流や体を動かすことを楽しむ。 内容：ピンポン玉運びリレー、新聞玉入れ、借り物競争、障害物リレー	1	48	5月11日
14	県民の日事業 (赤ちゃんとふれあい遊び、館内ウォークラリー、人形劇)	エスレ高洲内を使ってゴールを目指す館内ウォークラリー等を通して、千葉県にゆかりのある内容を楽しむ。	1	217	6月15日
15	昔遊び	ボランティア(社会福祉協議会南3支部)の方と異世代交流の機会を作り、昔からあるおもちゃで遊ぶ。	1	65	6月22日
16	季節工作	季節の伝統行事に親しみ、笹飾りを制作した。	3	17	6月22日～7月3日

17	夏のお楽しみ会	縁日ゲーム(スーパボールすくい、魚つりごっこ、射的)を楽しんで季節を感じる。	1	138	7月23日
18	ふれあい工作	夏の吊るし飾り、モザイクアート工作を通して自分で作ることを楽しむ。	12	254	7～8月
19	みんなのくらぶ	好きなこと、やりたいことが同じ人が集まり、定期的に活動する。 種目：卓球・電車遊び・モザイクアート	8	24	7月～毎月1回
20	卓球大会 (公民館共催)	異年齢の参加希望者で卓球大会をする。 高洲わんぱくキッズが大会ルールを決め、当日運営を行った。	1	12	7月21日
21	児童センター内 卓球大会	夏休みの平日、児童センター内で小規模の大会を行った。	21	255	7～8月
22	ドミノにチャレ ンジ	ドミノを使い、自由創作遊びをする。	7	86	8月
23	夏休み工作教室	夏休みならではの普段できない実験や遊びをする。 (空気砲の実験、リサイクル工作、マジック工作)	3	58	8月 対象：小学4年生以上 実験：小学4年生以上 工作：18歳未満
24	高洲公民館文化 祭	イベントを通してみんなで楽しみ、地域とのつながりを深める。 関わりのある団体と事業を行い、活動内容を周知する。 内容：手作りゲームコーナー(クレーンゲーム、エアホッケー、 ウォーターコイン、たたいてあそぼう)、エアトランポリン、 親子ふれあい遊び(お助けねっと・こんぺいとう)、 絵本よみきかせ(すみれ会)	2	756	10月8～9日
25	ねつけ作り・ ペーゴマ大会	ボランティアの方とねつけを作り、ペーゴマ大会を通して楽しむ。	1	38	10月19日

平成28年度 児童センター主催事業

高洲児童センター
地域貢献事業

児童センターの理解を深めるために広報活動をし、地域のイベントに参加、交流することで地域資源とつながる。また、学校、児童育成クラブ、地域住民や子育て支援に関わるボランティアなどと連携し、地域の子育て力を高めていく

No.	事業名	事業内容等	開催回数	延利用者数	備考
1	こんぺいとうサロン(部屋貸し)	子育て・家族支援者養成講座2級修了生による団体「おたすけねっと・こんぺいとう」が「こんぺいとう」を開催する。	134	4,001	平日10:00～12:30
2	団体利用	団体での利用(放課後デイサービス団体)	2	11	7月、8月
3	実習生、ボランティア体験等	社会福祉協議会 夏休みボランティア(中学生2名・高校生3名) 見明川小職業体験	10	20	8月、10月
4	社会福祉協議会 ちようちん作り	三社祭の開催に合わせ、ちようちん飾りを作り、飾る。	3	25	6月1日～18日

(2) 平成28年度 高洲児童センター後期事業計画について

	①こども健全育成事業	②子育て支援事業	③地域貢献事業
定期事業	みんなであそぼう おはなしの会 電車遊び ねつけ作り、ベーゴマ遊び	みんないっしょ にこにこスマイル	こんぺいとうサロン
11月	冬のお楽しみ会	子育て応援講座(高洲公民館と共催) パパと子のわくわくらんど(高洲公民館と共催)	
12月	センター内卓球大会 お楽しみ工作		
1月	お楽しみ工作 昔遊び		
2月		おやこくらぶ	
3月	春のお楽しみ会 お楽しみ工作	赤ちゃんとふれあい遊び 児童センター体験	