

第1回 健康うらやす21(第2次) 推進検討委員会

平成27年3月27日(金)

13:15~14:45

浦安市健康増進課

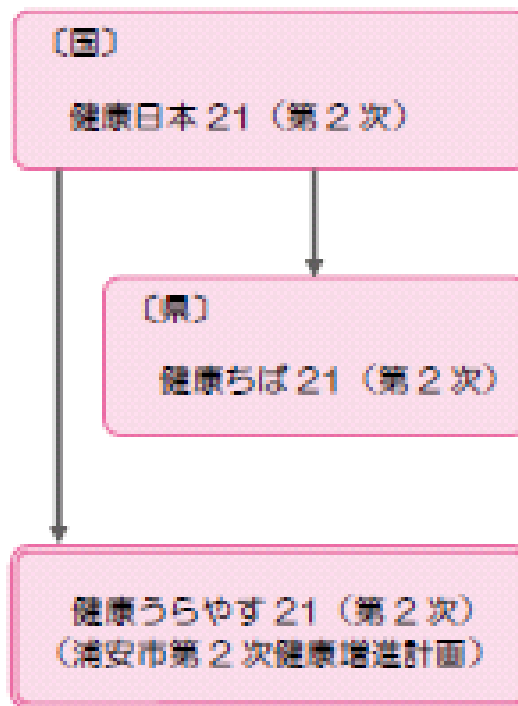
1. 健康うらやす21 (第2次) について

健康うらやす21 (第2次)



浦安市

平成26年3月



健康日本21(第2次)

～全ての国民が共に支えあい、健やかで
心豊かに生活できる社会の実現～

* 健康日本21(第2次)の5つの柱

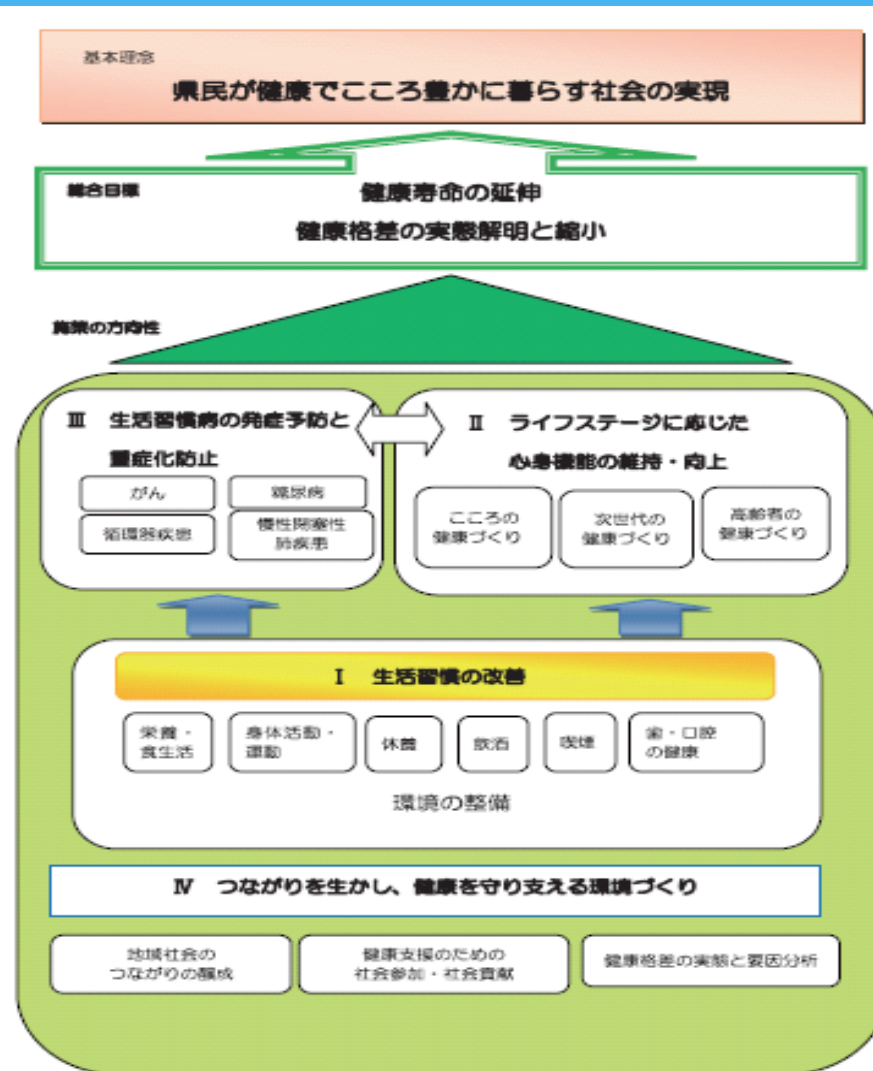
1. 健康寿命の延伸・健康格差の縮小
2. 生活習慣病の発症予防と重症化の予防の徹底
3. 社会生活を営むために必要な機能の維持・向上
4. 健康を支え、守るための社会環境の整備
5. 栄養・食生活、身体活動・運動、休養、飲酒、喫煙及び歯・口腔の健康に関する生活習慣及び社会環境の改善

健康うらやす21の位置づけ

健康日
本21

健やか
親子21

健康ちば21 (第2次)



健康うらやす21(第2次)の位置づけ

浦安市総合計画

第2期基本計画

「生き生きと暮らせる心のかよう健康福祉都市」を目指します。

子育て支援
総合計画

高齢者保健福祉計
画・介護保険事業計
画

健康うら
やす21

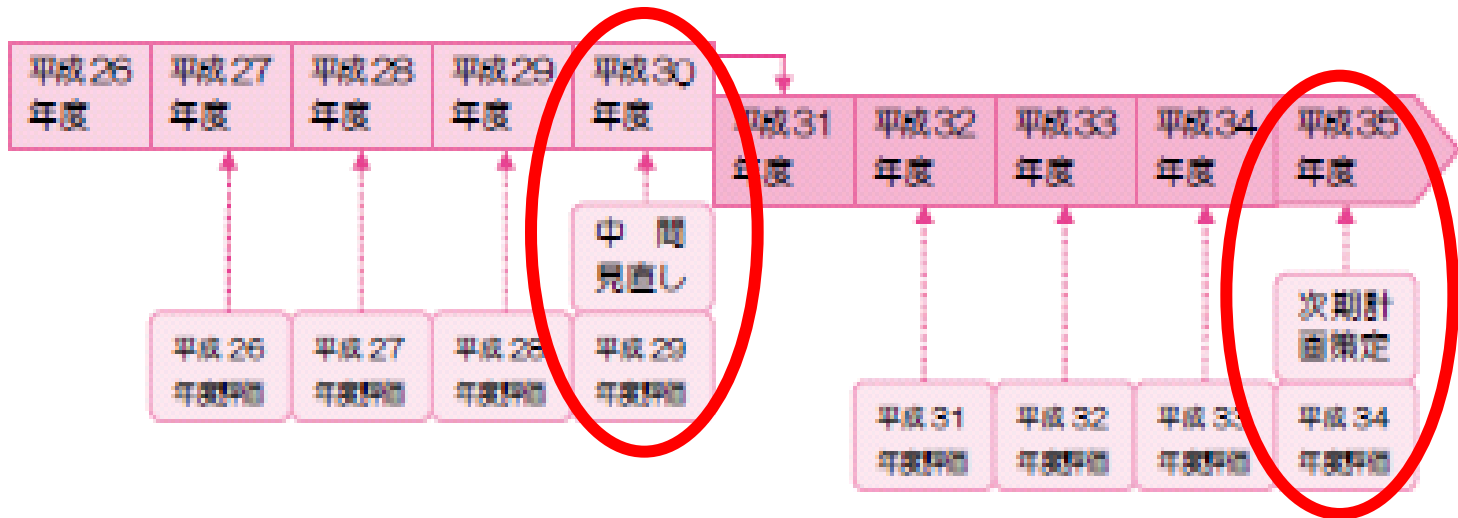
地域福祉
計画

その他
計画

計画期間

本編6ページ

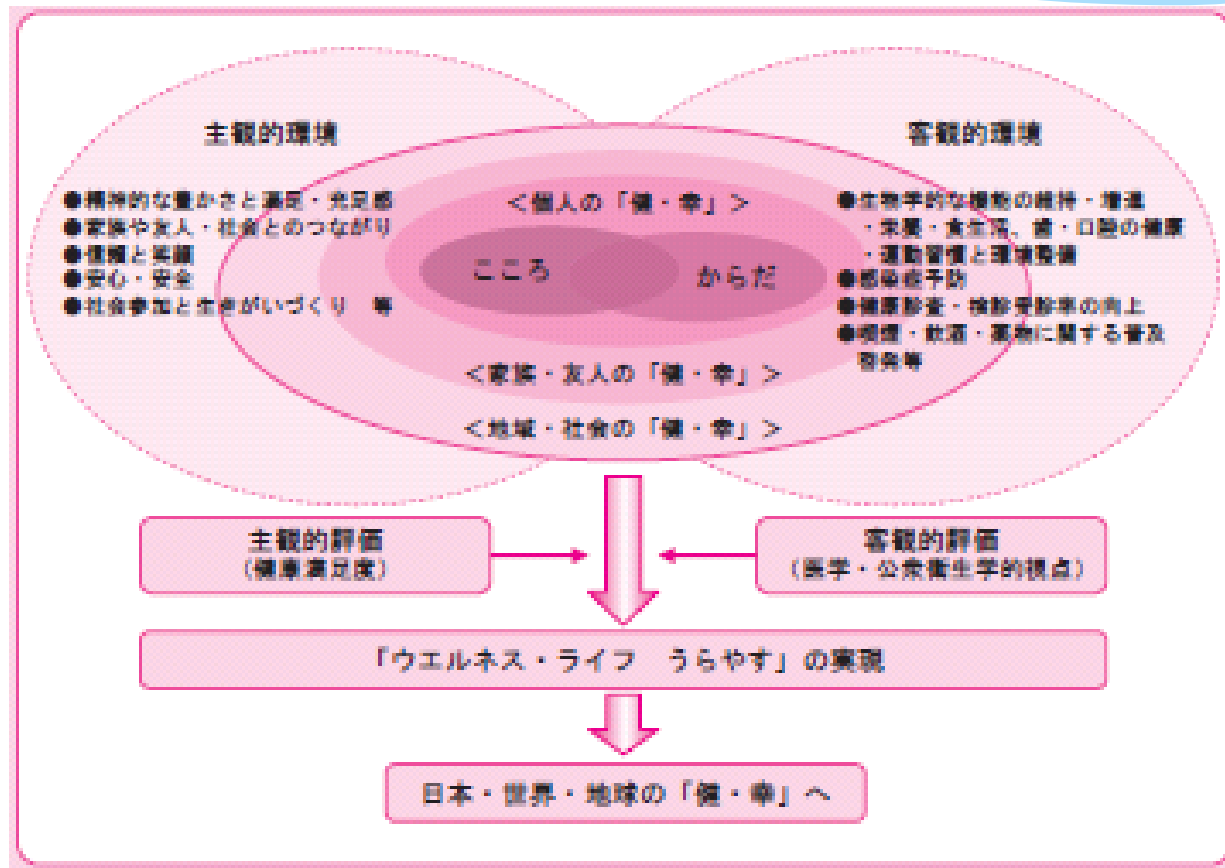
- * 平成26年度～平成35年度の10か年計画です。
- * 中間年度である平成30年度において、中間評価及び計画の見直しを行います。



基本理念

「ウエルネス・ライフ うらやす」の推進

～元気あふれ、みんながつながる健・幸都市～



各健康分野の目標

- * 栄養・食事及び歯・口腔の健康

「食べることは、生きること！」

- * 身体活動

「体を動かすことは、社会のつながりを持つこと！」

- * 健康管理・予防

「健康であることは、人生の広がりを持つこと！」

- * こころの健康

「こころが健康であることは、人生の深みを持つこと！」

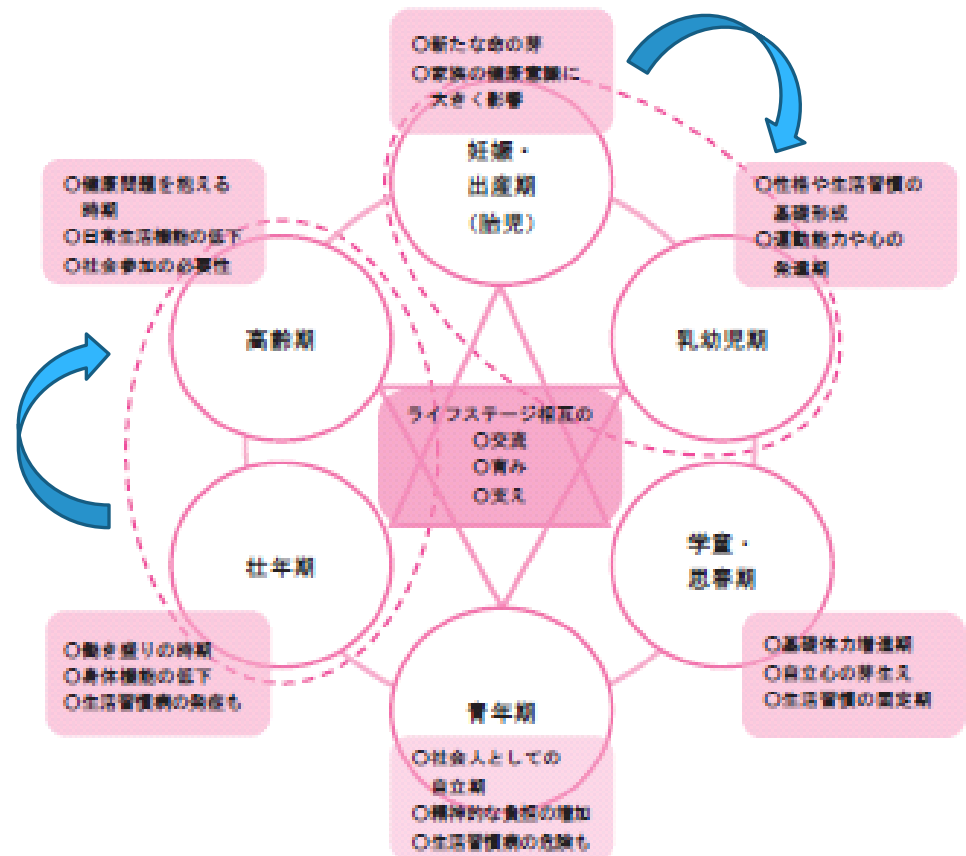
ライフステージサイクル毎の取組み

特に大きく影響

- * 「妊娠・出産期(胎児)」から「乳幼児期」
- * 「壮年期」から「高齢期」

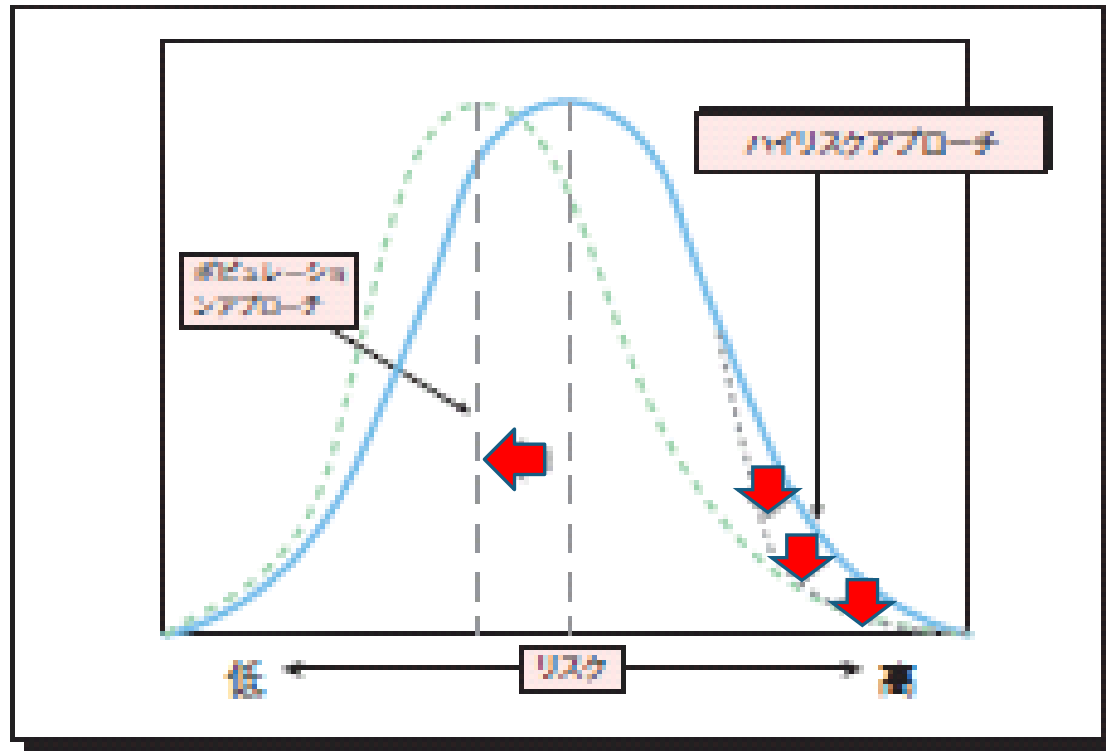


世代間交流を推進する
仕組みづくりに重点を置く



重点となる視点の設定

* ハイリスクアプローチとポピュレーションアプローチの融合



参考文献: 予防医学のストラテジー 生活習慣病対策と健康増進 1998

重点となる視点

- * コラボレーションの促進
- * ソーシャルキャピタルの活用

日常生活圏域の特性を踏まえた 健康づくり支援



元町

古くからの住民がおり、つながりがある。賃貸住宅もあり住民の入れ替えがある。健(検)診受診率がやや低い。

中町

住民が高齢化してきている。健(検)診受診率が高い、

新町

マンションが多くプライバシーが守られる反面、孤立化しやすい面もある。

計画推進イメージ

「つなぐ」「動かす」「広がる」・・・

推進エンジン

- 市内の事業連携
- “健・幸”まちづくりを推進するために、点としての活動を線、面的活動へとつなぎ、広げていくための核となる部分

つなぐ

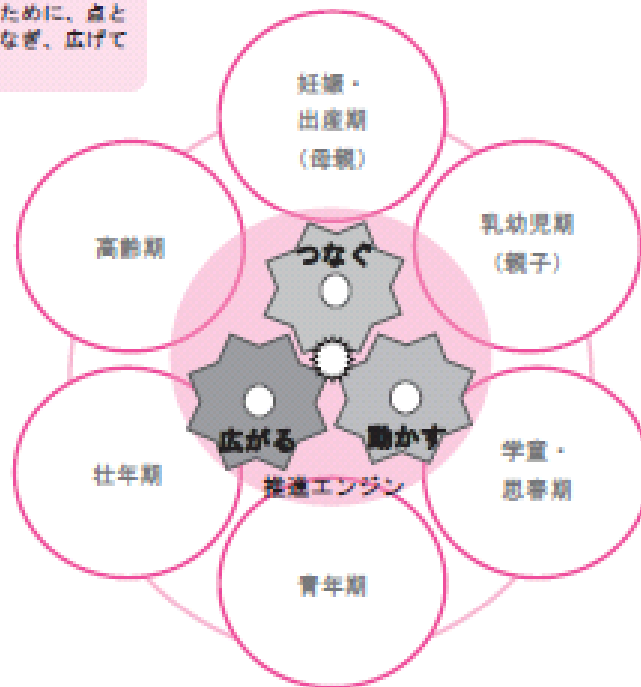
- 複数の部署で実施する事業を「つなぐ」
- 連携によって実現する「ウエルネス・ライフ」

動かす

- 市民や団体、事業者を「動かす」
- 多様な事業活動への市民参加を連携によって推進する

広がる

- 活動を市域全体へと「広がる」
- 自助・共助で活動が自発的に広がるための支援を継続的に実施する



ライフステージごとの
健幸を、市内の各事業
の連携で実現！

2. 策定後の国の動向

- * 「日本再興戦略」改定2014
- * 健康医療戦略
- * 健康づくり推進本部

1

「健康・医療戦略」が
目指す、活力ある高齢社会



2

世界最高水準の
医療の提供に向けて



「健康長寿社会」の実現を目指す！

健康・医療戦略



3

新しいヘルスケア
サービスの発展



[詳細を見る](#)

4

ICTの活用で、より
効率的・効果的に



[詳細を見る](#)

5

日本の医療サービスを
海外にも



[詳細を見る](#)

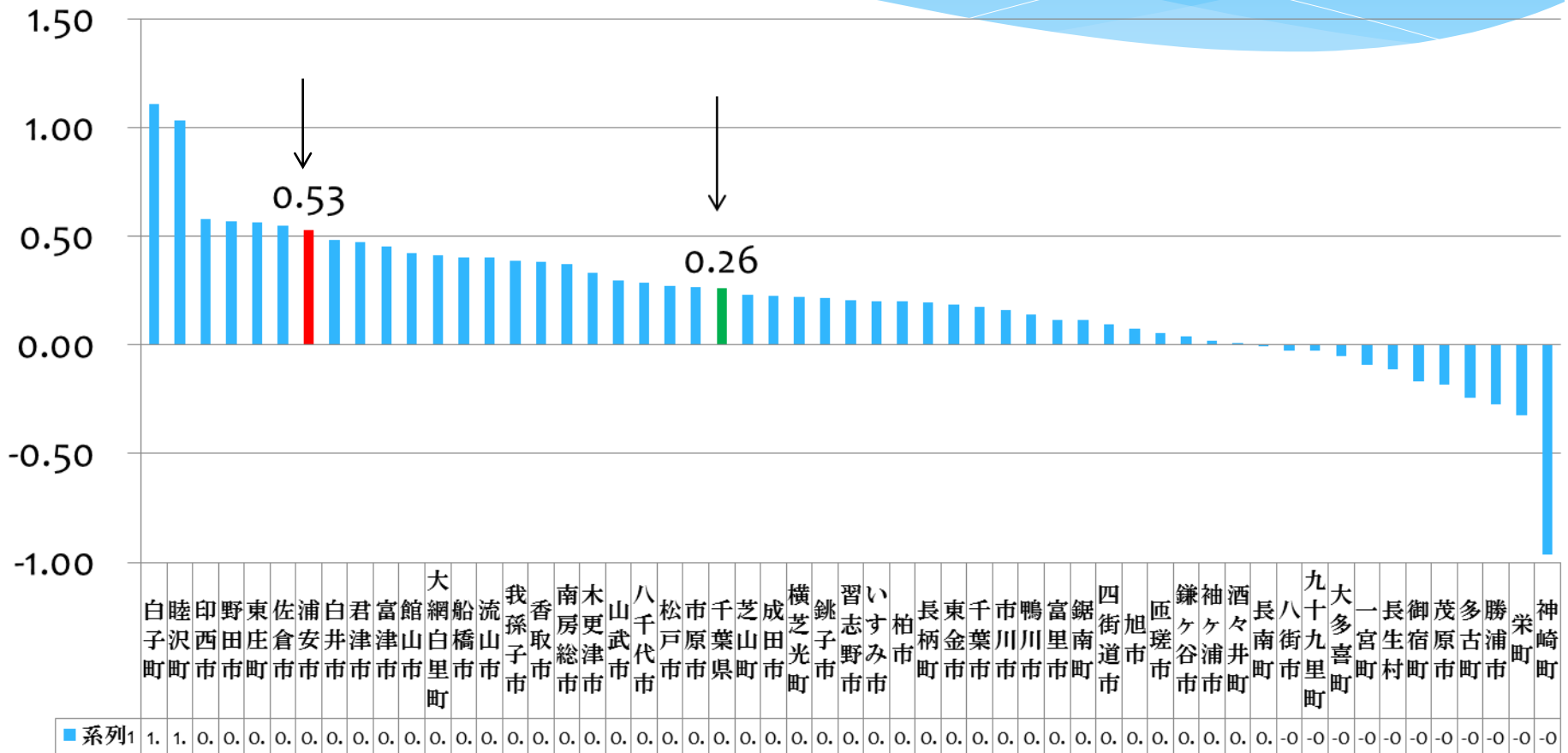
3. 市の健康指標の状況

- * 「**健康寿命**」に関する指標として、昨年、千葉県ホームページで平成20年～22年の県内市町村の状況について、発表されました。

市町村別の平均余命の変化

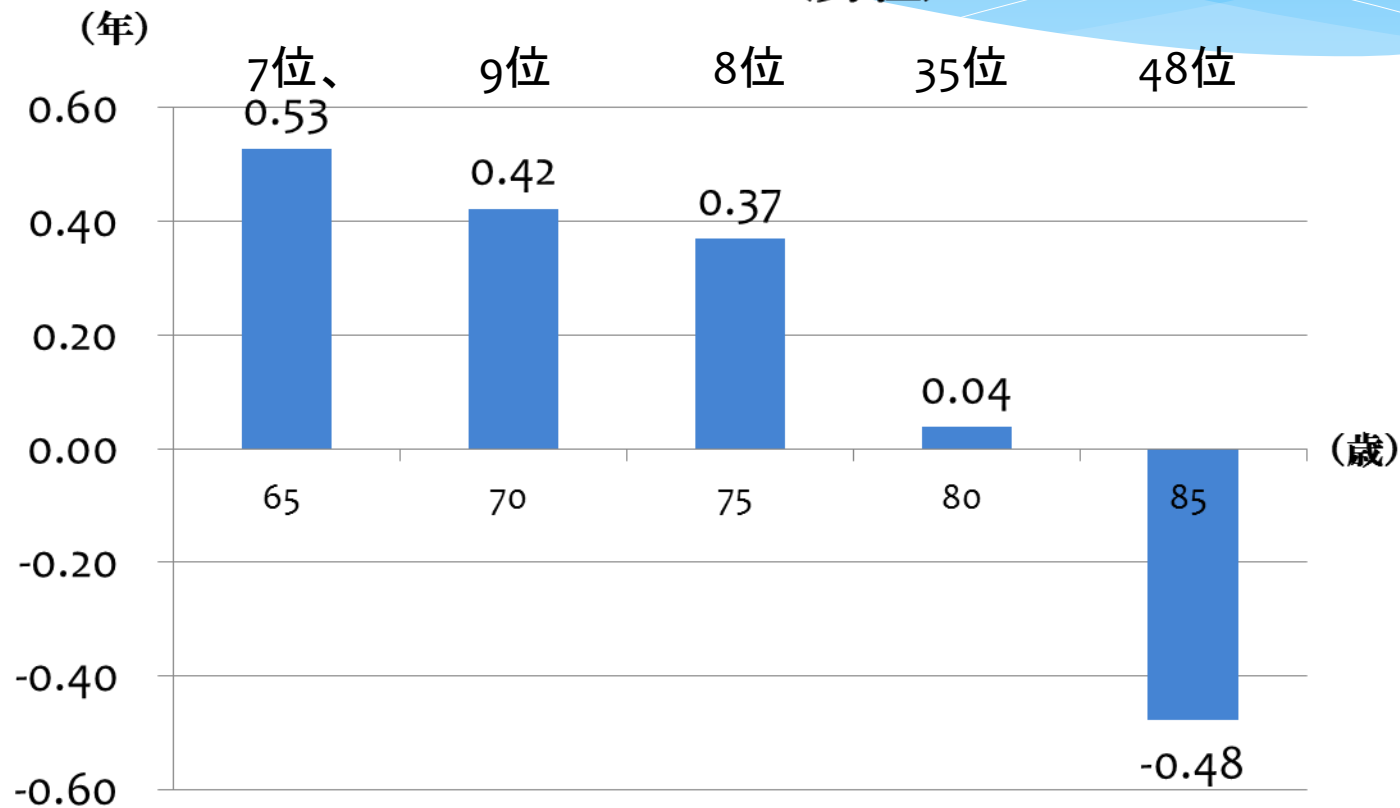
(年)

H20～H22 (65歳男性)



浦安市年齢別平均余命の変化

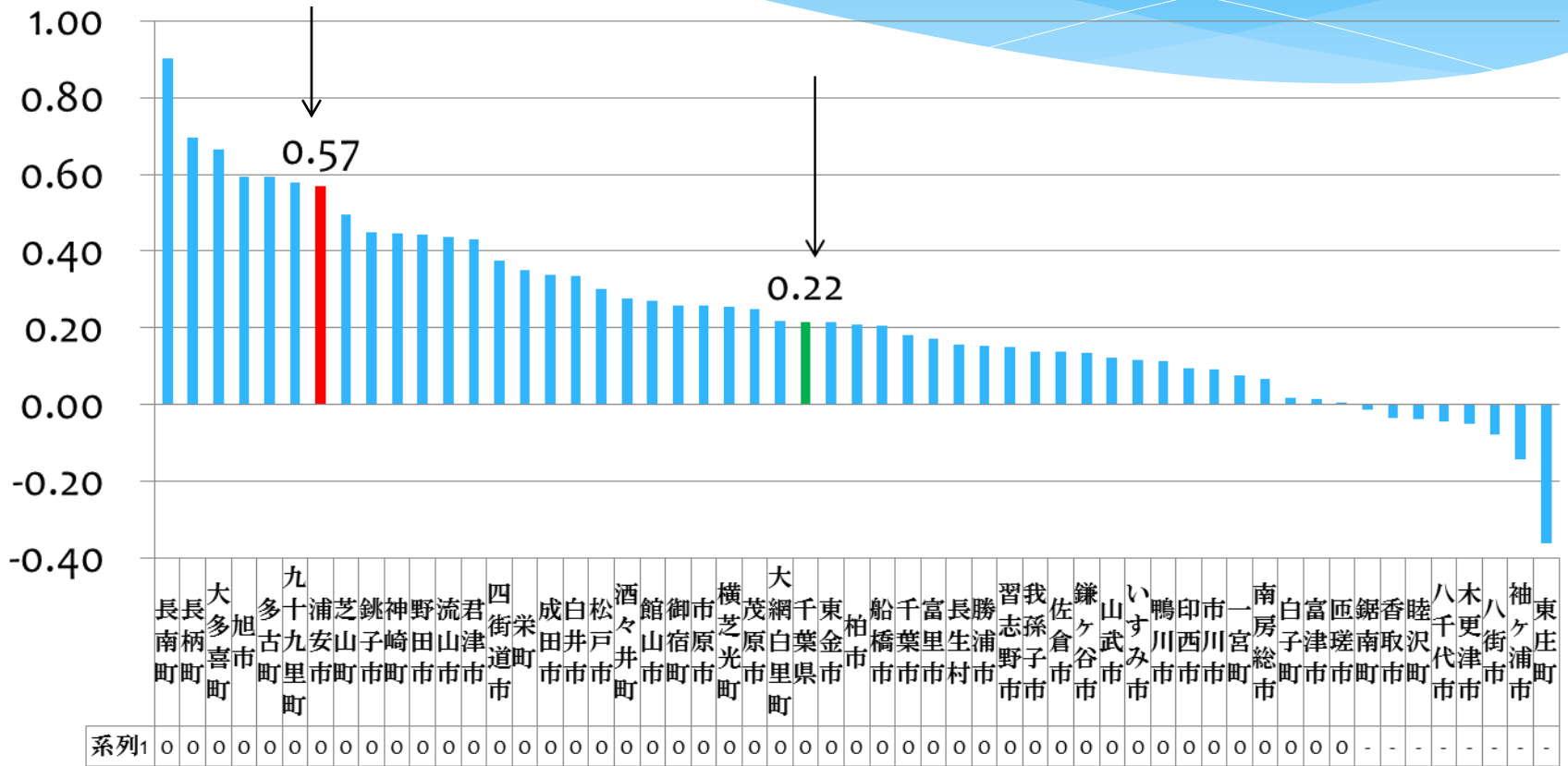
H20 ~ H22 (男性)



市町村別の平均余命の変化

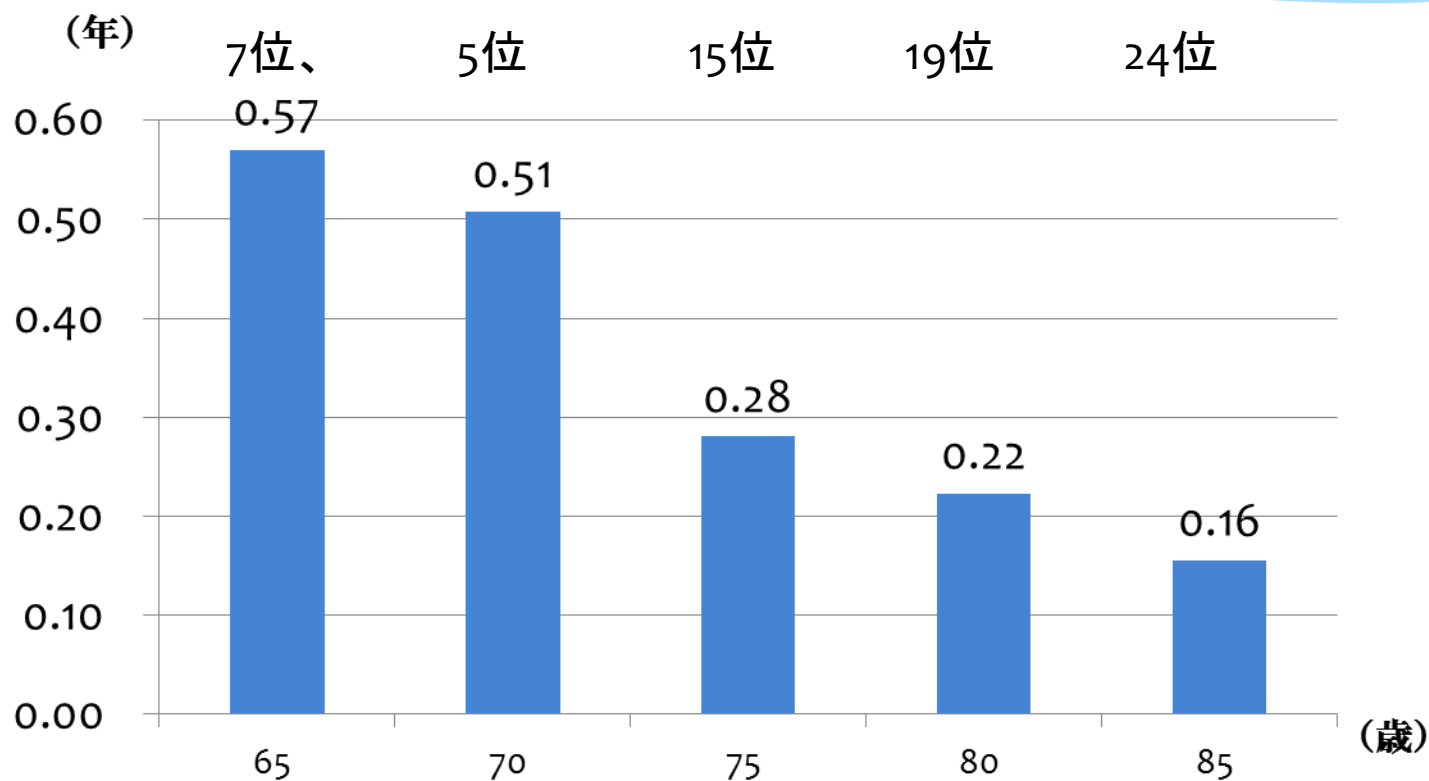
H20～H22 (65歳女性)

(年)

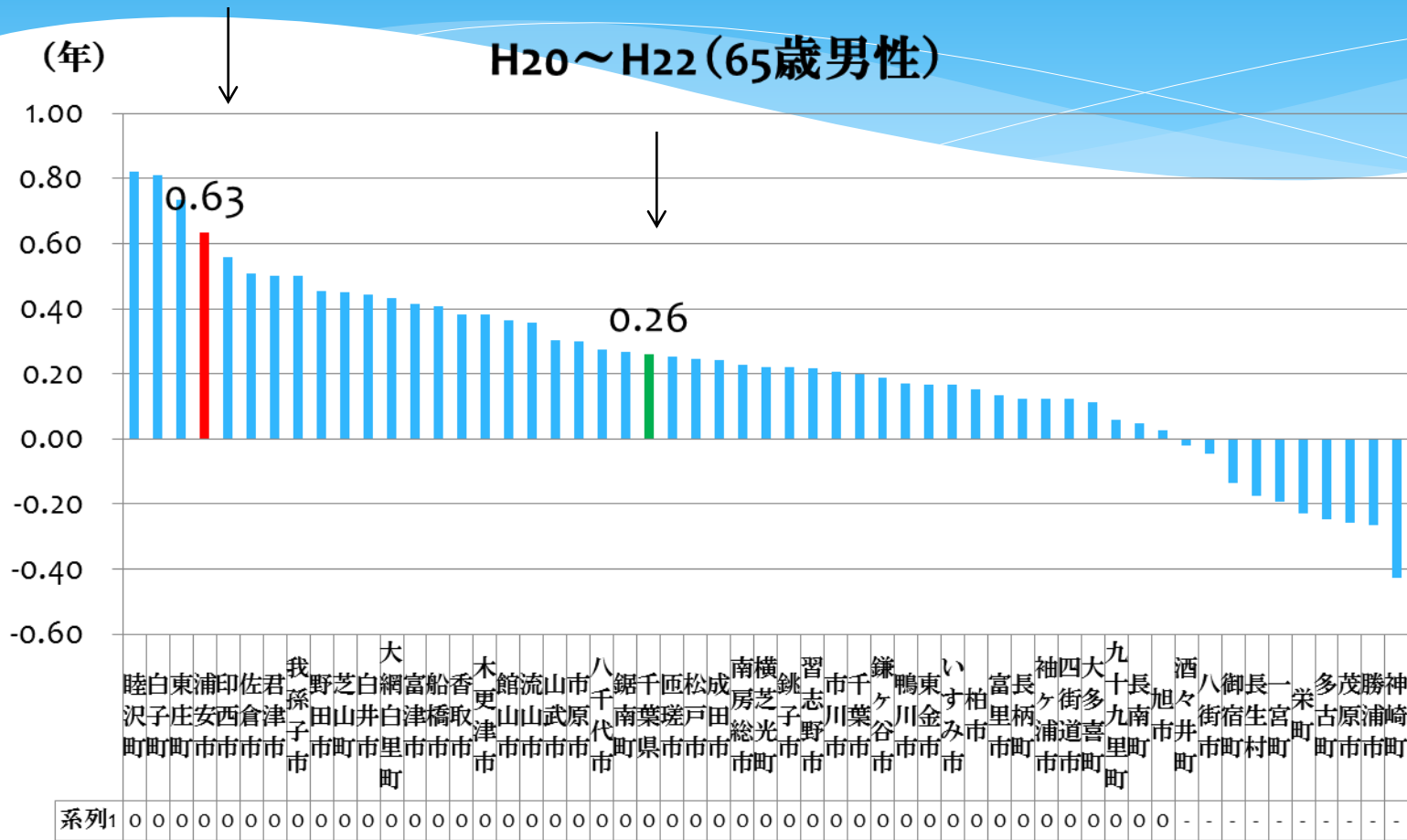


浦安市年齢別平均余命の変化

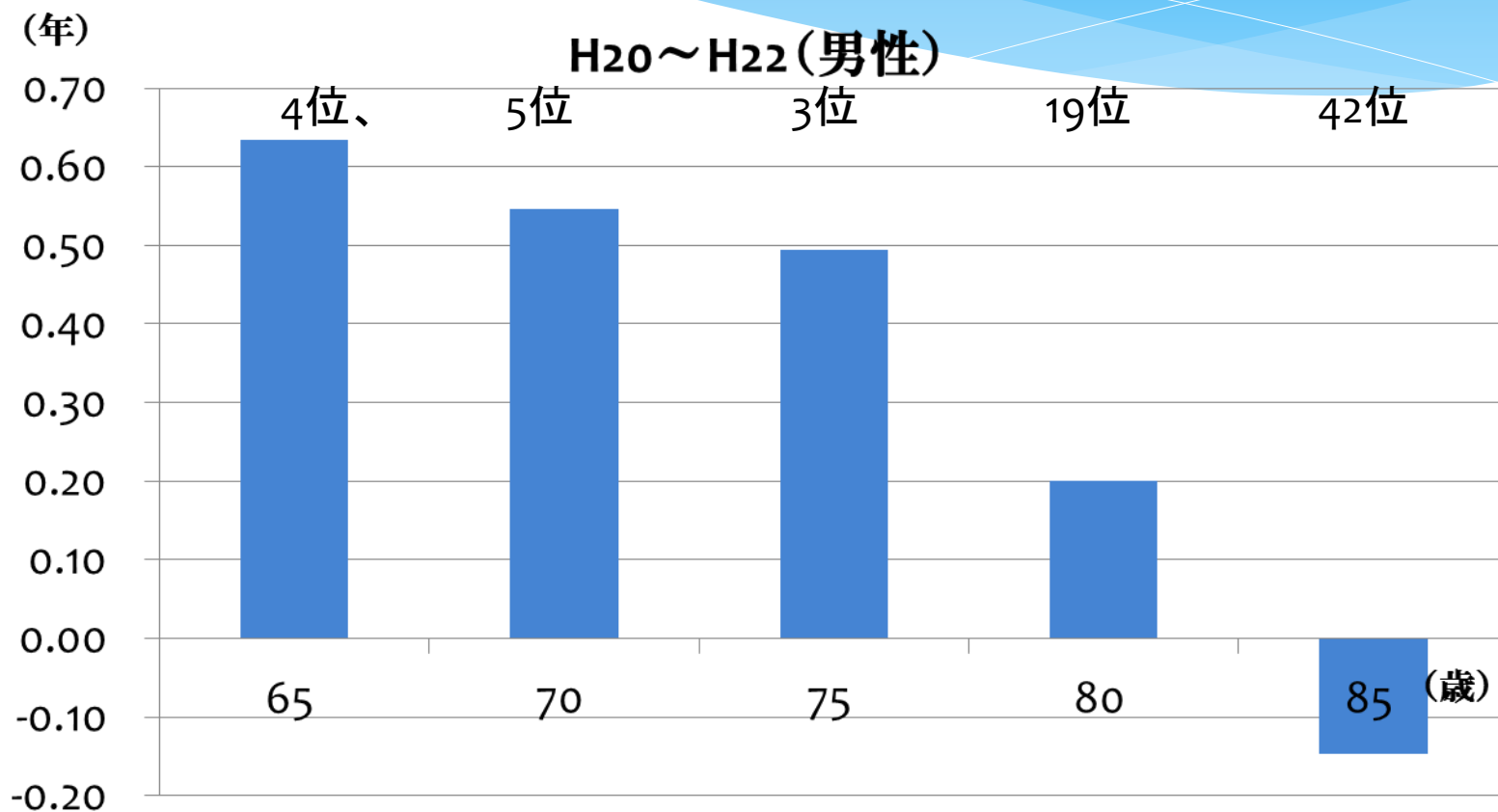
H20 ~ H22 (女性)



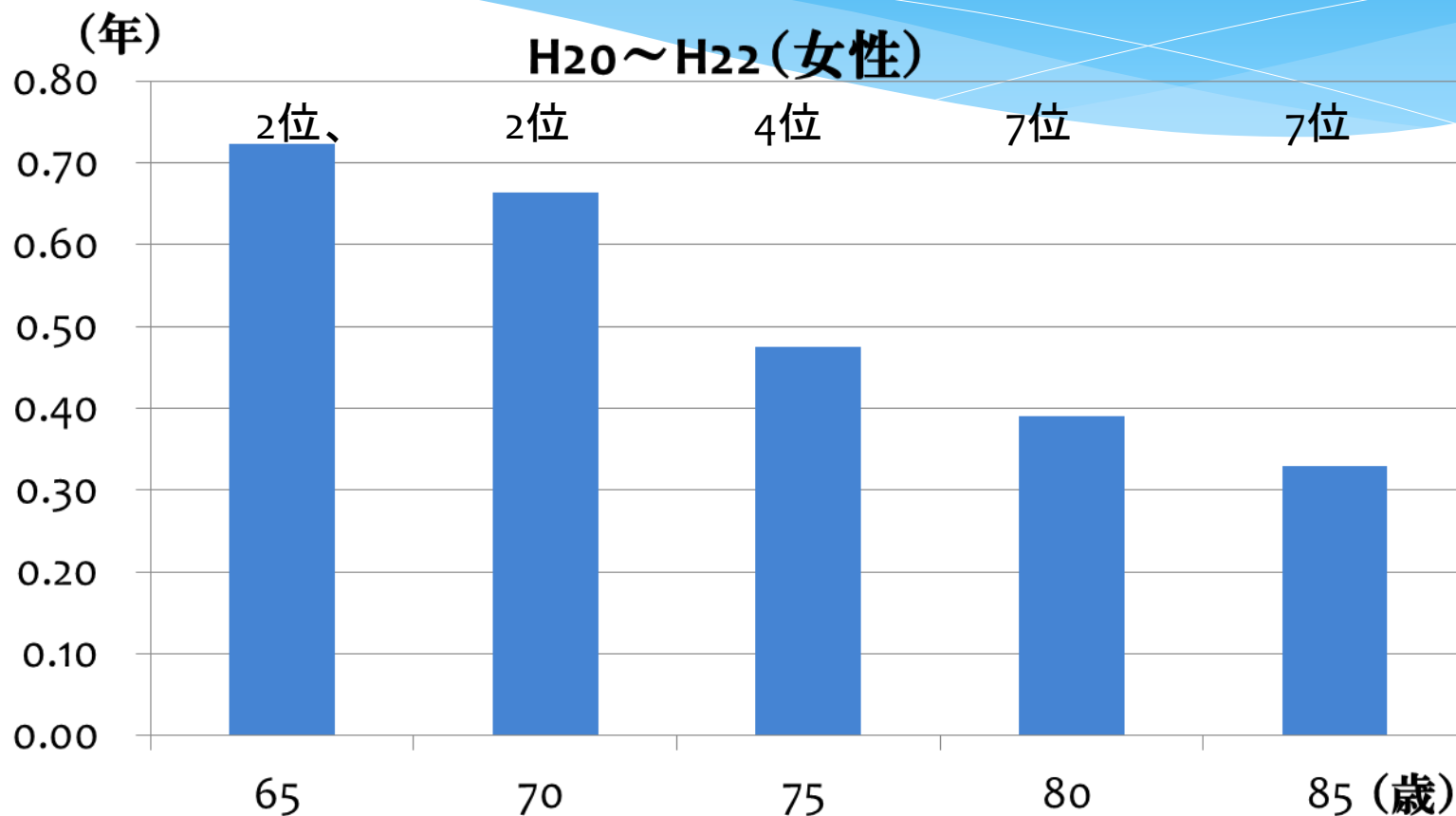
市町村別の平均自立期間の変化



浦安市年齢別平均自立期間の変化



市の年齢別平均自立期間の変化



各種健(検)診受診率(平成25年度)

●がん検診		
	受診者数(人)	受診率(%)
個別検診		
肺がん	17,071	53.52
大腸がん	16,144	50.6
子宮がん	10,375	31.75
前立腺がん	6,196	93.3
集団検診		
乳がん(マンモグラフィ)	3,481	32.7
乳がん(エコー)	3,723	17.99
胃がん	5,695	17.86
●浦安市国民健康保険特定健診		
	受診者数(人)	受診率(%)
個別検診		
特定健診	9,560	45.3

子宮がん検診受診率が
年々低下(平成21年度3
8.62%)

特定健康診査等第2期
実施計画より、
受診率目標値
平成25年度 48%
↓年々上昇
平成29年度 60%

4. 今年度の新たな取組み 「**妊娠・出産期～乳幼児期**」

切れ目のない妊産婦・乳幼児への支援

- * 子育てケアプランの作成
- * 産前・産後サポート事業
- * 産後ケア事業

モバイルサービス『予防接種ナビ』

- * 携帯・スマホから子ども一人ひとりにあわせた
予防接種スケジュールを作成します。
- 予防接種の期日が近づくとお知らせメールが
届きます。
- * 医療機関を検索したり、かかりつけ医設定ができ
ます。



「壮年期～高齢期」

- * 各種健(検)診受診勧奨チラシ配布
図書館、市民課、成人式 等
- * ロコモティブシンドローム予防教室

目標に向けた推進のために 関係機関や団体等との協働

- * 庁内他課や関係団体と事業の連携
健幸ポイントプロジェクト
- * 健康推進員・母子保健推進員 等
- * 市民大学等での人材育成



効果的な情報発信のために、

- * ロコモティブシンドローム
- * COPD(慢性閉塞性肺疾患)
- * アクティブガイドや食事バランスガイド等



浦安市 健康増進課



受動喫煙防止



その煙、吸っているのはあなただけ？

5. 次年度の計画

- * 普及啓発をより推進するために
健康うらやす21(第2次)の普及啓発チラシの作成
各種保健事業の推進
- * 進捗管理や評価を行うために
 - (1) **推進検討委員会の開催**(年2回)
 - (2) 庁内実務者ワーキング等の開催
 - (3) Uモニアンケート等の実施
 - (4) 国民健康保険データヘルス計画策定

健康うらやす21シンボル
マーク



(けんうら21)