

(2) 体調不良時や感染症防止について

- 体調不良時や発熱時（37度5分以上）、怪我などの理由により、安全を考慮し、お預かりをお断りさせていただく場合もございますのでご了承ください。
- お子さん本人が感染症に感染している場合は、ご利用できません。
- 予防接種を受けた当日は、副作用やアレルギー反応が出る恐れがありますので、ご利用はご遠慮ください。
- お子さんが幼稚園等に通園していて、在籍している学級が感染症等で学級閉鎖の措置が出ている場合は、感染症等のまん延予防のため、お預かりをお断りさせていただきますので、ご了承ください。
- お預かり中に、体調不良などがあった場合は、緊急連絡先にご連絡させていただきますので、必ず連絡がつくようお願いいたします。
- お預かり中、お預かり後にお子さんの体調が変化した場合、責任を負いかねますので、ご了承ください。
- 保育中の与薬は行いません。
- 「保育所における感染症対策ガイドライン」により、お子さんが施設内で便・嘔吐・出血した場合は、感染症予防のため汚れた衣服等は水洗いせず、ビニール袋に入れてお返ししますので、ご了承ください。

(3) その他

- 富岡ルームは駐車場所がありませんので、車での送迎はご遠慮ください。日の出ルーム・青葉ルームの駐車場所及び利用方法につきましては必ずご利用前に各ルームにお問い合わせください。
- ※日の出ルームについては施設から若干離れた場所となります。
- ※青葉ルームについては駐車台数が限られており、駐車スペースも狭くなっています。
- 利用をキャンセルまたは、お迎え時間に遅れる際は、必ず事前にご連絡をお願いいたします。



【問い合わせ先】

\* 予約・利用に関する問い合わせ

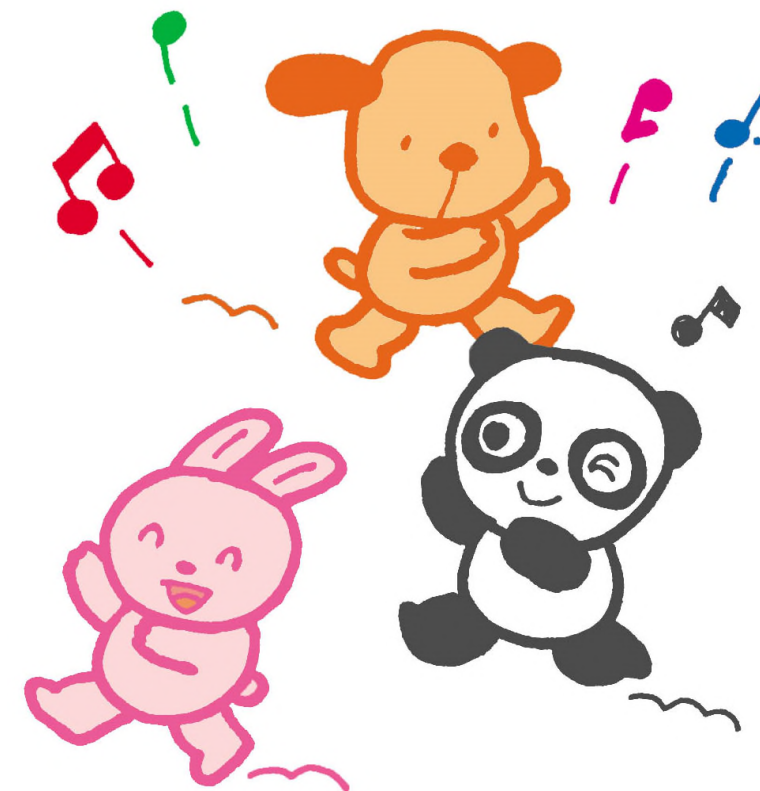
富岡ルーム 電話：047-390-5088 住所：富岡1-1-2  
日の出ルーム 電話：047-390-6333 住所：日の出2-15-1  
青葉ルーム 電話：047-390-6866 住所：当代島3-12-1

\* 担当課

浦安市 健康こども部 保育幼稚園課  
電話：047-351-1111 住所：猫実1-1-1

一時預かり事業

# すまいるルーム ご案内



浦安市 健康こども部 保育幼稚園課

令和6年4月

## 1. 一時預かり事業(すまいるルーム)とは

市内在住の就学前のお子さんがある家庭を対象に、保護者のリフレッシュや育児負担の軽減など、預ける理由を問わない、短時間お子さんをお預かりする事業です。

## 2. 対象児童

浦安市に在住している生後4か月から就学前のお子さん



## 3. 実施場所・定員

### ①富岡ルーム（富岡幼稚園内）

住所：浦安市富岡1-1-2 電話：047-390-5088

### ②日の出ルーム（日の出幼稚園内）

住所：浦安市日の出2-15-1 電話：047-390-6333

### ③青葉ルーム（青葉幼稚園内）

住所：浦安市当代島3-12-1 電話：047-390-6866

定員：各ルーム10～15名程度

※定員以内であってもお子さんの年齢や状況により利用できない場合がありますので、ご了承ください。

## 4. 保育時間・休日

### ①保育時間

午前9時～午後4時30分

### ②休日

土曜日・日曜日・祝日・年末年始（12月29日～1月3日）

※幼稚園が休園日（長期休業中等）であってもご利用できます。その他、臨時に休日となる場合があります。



## 5. 利用区分・利用料

利用にあたっては、保育時間（午前9時～午後4時30分）の中で下記のいずれかの区分で利用できます。また、原則1日1回1ルームの利用となります。

利用区分	1時間	1時間30分	2時間	2時間30分	3時間
利用料	無料	300円	500円	800円	1,000円

注1 利用時間の延長はできません。お迎えに1分以上遅れた場合は、30分単位で300円徴収します。

2 生活保護法による被保護世帯は、申し出により利用料は無料となります。

## 6. 利用方法



### (1) 利用登録

初めて利用する方は、事前に利用登録をして、利用を希望される施設で面接を受けていただきます。

予約日時に、利用希望施設にてお子さんと一緒に面接を受けてください。その際、お子さんの健康状況などの確認や用意する物の説明などを行い、事業利用申込書兼同意書をご記入いただきます。

【面接の際に持参する物】

- ・保険証の写し
  - ・子ども医療費助成受給券
  - ・母子手帳(1歳未満のみ)
  - ・施設等利用給付認定通知書(認定を受けている方のみ)
- ※1年ごとに更新が必要となりますので更新の際は、再度確認させていただきます。

### (2) 申し込み

予約システムを利用することができます。市ホームページのリンクからアクセスしてお申し込みください。電話での受付時間は、前日の午前8時30分から午後5時に直接利用希望施設へお申し込みください。

- ・利用時間は、毎時00分、または30分を開始時間とします。  
(例：9時00分～12時00分 9時30分～11時30分)
- ・利用希望日の前日が休日の場合は休日前の開設日となります。
- ・空きがあれば当日も受け付けます。
- ・月の利用回数の制限はありません。何度でも利用いただけます。ただし、予約可能となるのは、一回の利用が終了してからとなります。



## 7. ご利用にあたってのお願い

### (1) ご利用の当日

自宅です…

- ・検温をしてください。
- ・爪が伸びていないか確認してください。
- ・持ち物等、全てに記名があるか確認してください。
- ・食事の提供や持ち込みはできません。お昼にかかる利用の場合は、利用前後に食事をとるようにしてください。ただし、0歳児のミルクのみ可能です。

利用施設です…

- ・予約時間の5分前から受付手続きができます。
- ・窓口で利用料をお支払いください。  
※なるべくお釣りが出ないように、ご協力をお願いいたします。
- ・保育室（前室）にある専用の場所に荷物を入れてください。
- ・予約時間になりましたら、保育者にお子さんを直接引き渡してください。
- ・お迎えは、原則、預けた時と同じ方をお願いいたします。他の方がお迎えの場合は、事前に連絡の上、確認が取れた場合のみ引き渡します。

