

『浦安市液状化対策技術検討調査委員会』 第一回委員会

(Ⅲ-1) 戸建住宅、集合住宅、小・中学校等公共公益施設の被害状況

平成 23 年 7 月 22 日

公共施設液状化による被害状況資料 (状況写真)

校庭・園庭の液状化



浦安中学校 校庭



見明川中学校 校庭



入船南小学校 校庭



日の出中学校 校庭

建物と周囲の被害



見明川中学校 校舎周囲



見明川小学校 プール周囲



入船南幼稚園 園舎周囲



明海小学校 体育館周囲

建物等の被害



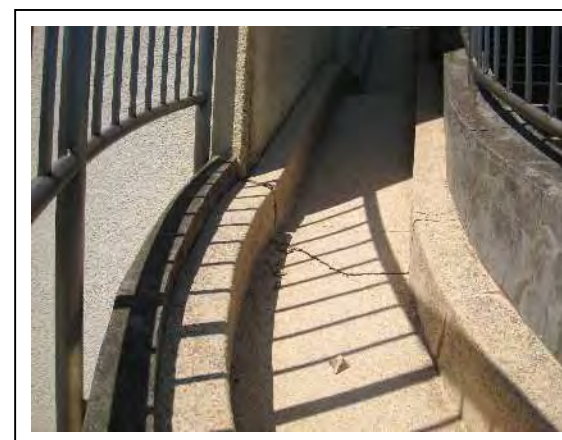
日の出中学校 エレベーター塔



入船中学校 プールサイド






明海幼稚園 犬走り沈下

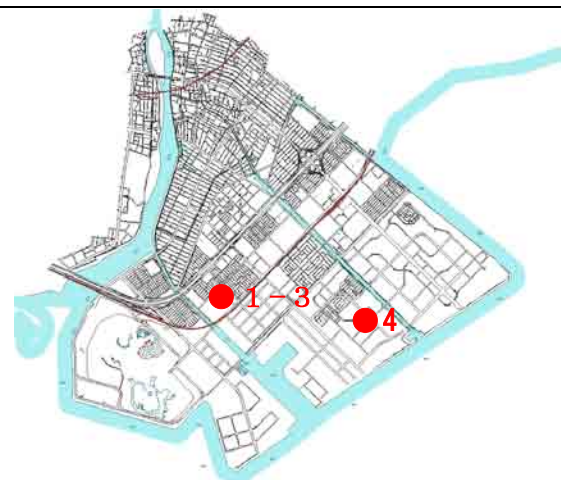


美浜南幼稚園 避難用

公共施設液状化による被害状況資料 (状況写真)

<p>外構の被害</p>	 <p>入船南小学校 駐車場</p>	 <p>東野小学校 校舎と校庭の間</p>	 <p>明海中学校 舗装面</p>	 <p>明海小学校児童育成クラブ門扉</p>
<p>設備等の被害</p>	 <p>入船中学校 排水管</p>	 <p>高洲北小学校 排水管</p>	 <p>高洲公民館 塩ビ桧沈下</p>	 <p>若潮公園体験学習施設 キュービクル沈下及び傾斜</p>
<p>自治会等小規模建物の被害</p>	 <p>入船リバーサイド自治会</p>	 <p>海楽南自治会 傾斜</p>	 <p>富岡自治会 外壁クラック</p>	 <p>美浜15自治会 傾斜</p>

浦安市教育施設の被災状況 1



見明川幼稚園校舎棟（摩擦杭、地盤改良なし）

- 1：見明川幼稚園
- 2：見明川小学校
- 3：見明川中学校
- 4：高洲小学校



見明川小学校グラウンド



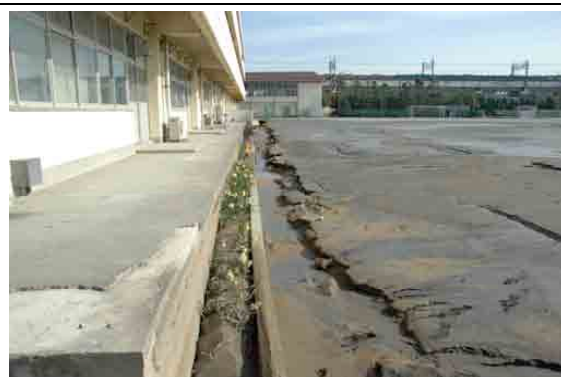
見明川小学校校舎棟（支持杭、地盤改良なし）



見明川小学校校舎（支持杭、地盤改良なし）



屋内運動場棟（摩擦杭、パイプフロロテーション）



見明川中学校グラウンド



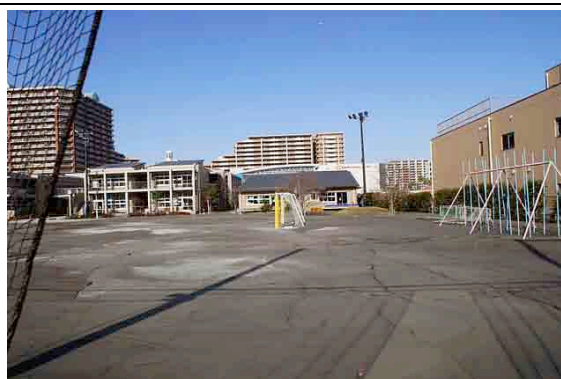
見明川中学校校舎棟（支持杭、地盤改良の有無：確認中）



見明川中学校武道場棟（摩擦杭、地盤改良なし）



屋内運動場棟（摩擦杭、地盤改良の有無：確認中）

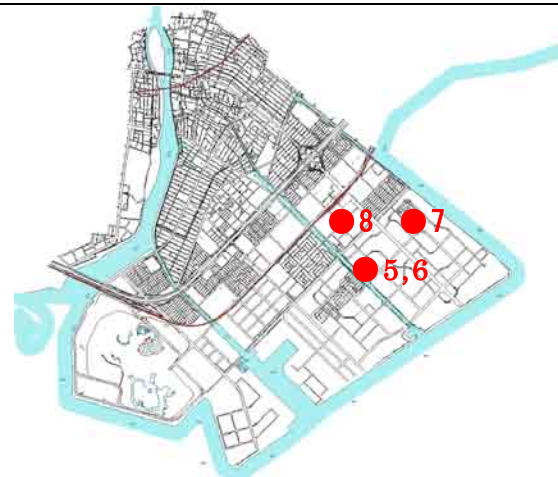


高洲小学校グラウンド



高洲小学校校舎棟（支持杭、地盤改良なし）

浦安市教育施設の被災状況 2



明海幼稚園校舎（摩擦杭、地盤改良なし）



明海幼稚園校舎（摩擦杭、地盤改良なし）

- 5：明海幼稚園
- 6：明海小学校
- 7：日の出小学校
- 8：入船中学校



明海小学校グラウンド



明海小学校校舎（支持杭、地盤改良なし）



明海小学校校舎（支持杭、地盤改良なし）



屋内運動場棟（摩擦杭、地盤改良なし）



日の出小学校グラウンド



校舎棟（支持杭、バイプロフローテーション）



日の出小学校増設校舎棟（直接基礎、地盤改良なし）



屋内運動場棟（摩擦杭、地盤改良なし）



入船中学校グラウンド



入船中学校校舎棟（支持杭、バイプロフローテーション）

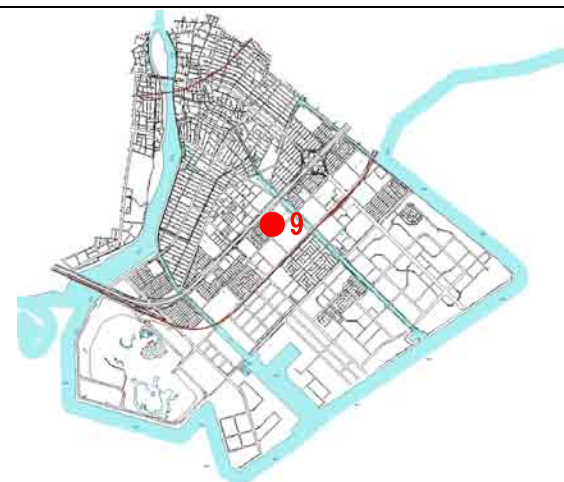


入船中学校武道棟（摩擦杭、地盤改良なし）



屋内運動場棟（摩擦杭、地盤改良なし）、増設校舎棟（直接基礎、地盤改良なし）

浦安市教育施設の被災状況 3



9：富岡小学校



富岡小学校グラウンド



富岡小学校校舎（支持杭、サンドコンパクションパイル）



屋内運動場棟（摩擦杭、サンドコンパクションパイル）



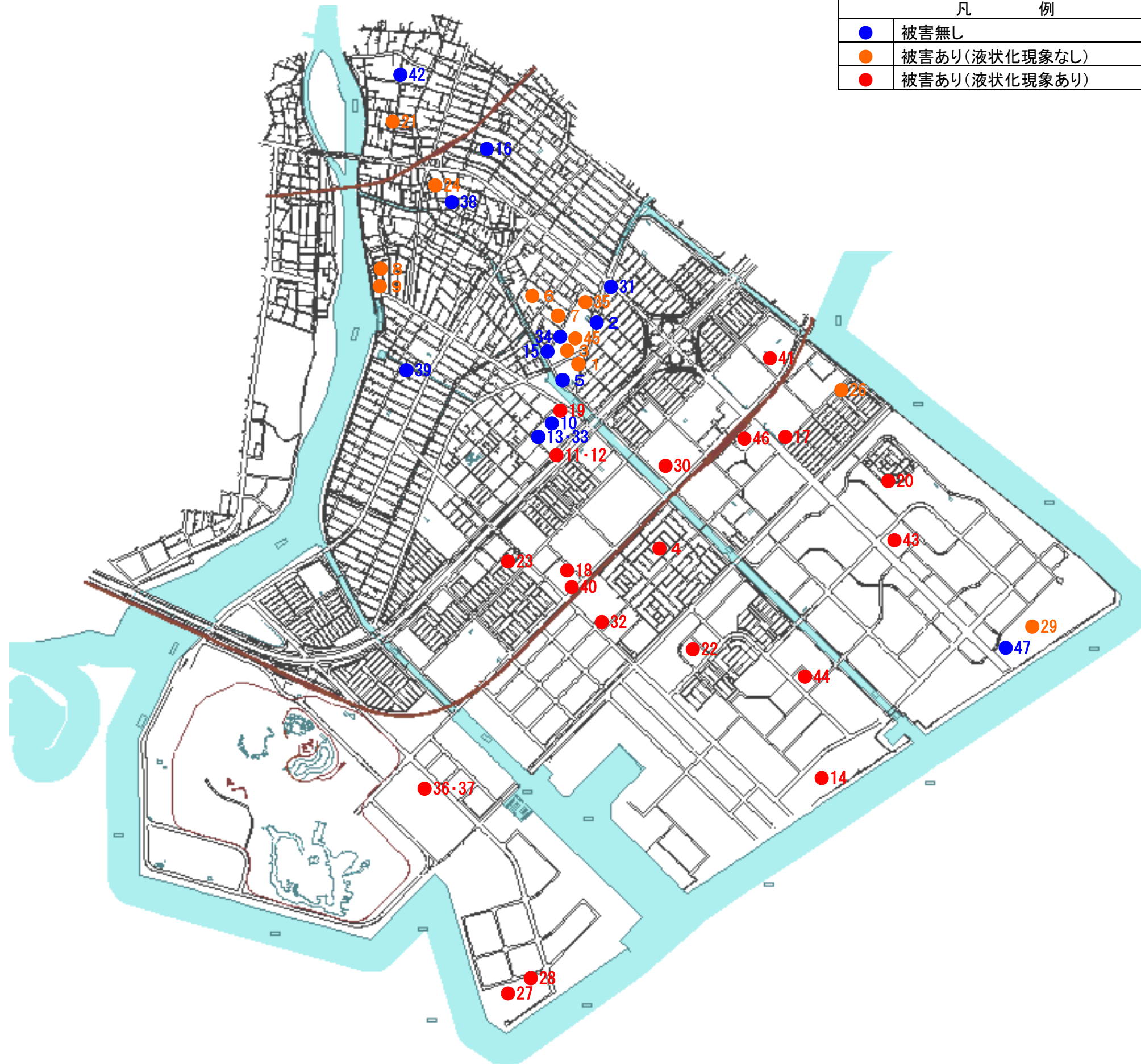
富岡小学校増築棟（支持杭、地盤改良なし）



富岡小学校増築棟（支持杭、地盤改良なし）

公共施設液状化による被害状況資料（主要47施設）

凡 例	
● (青)	被害無し
● (黄)	被害あり(液状化現象なし)
● (赤)	被害あり(液状化現象あり)

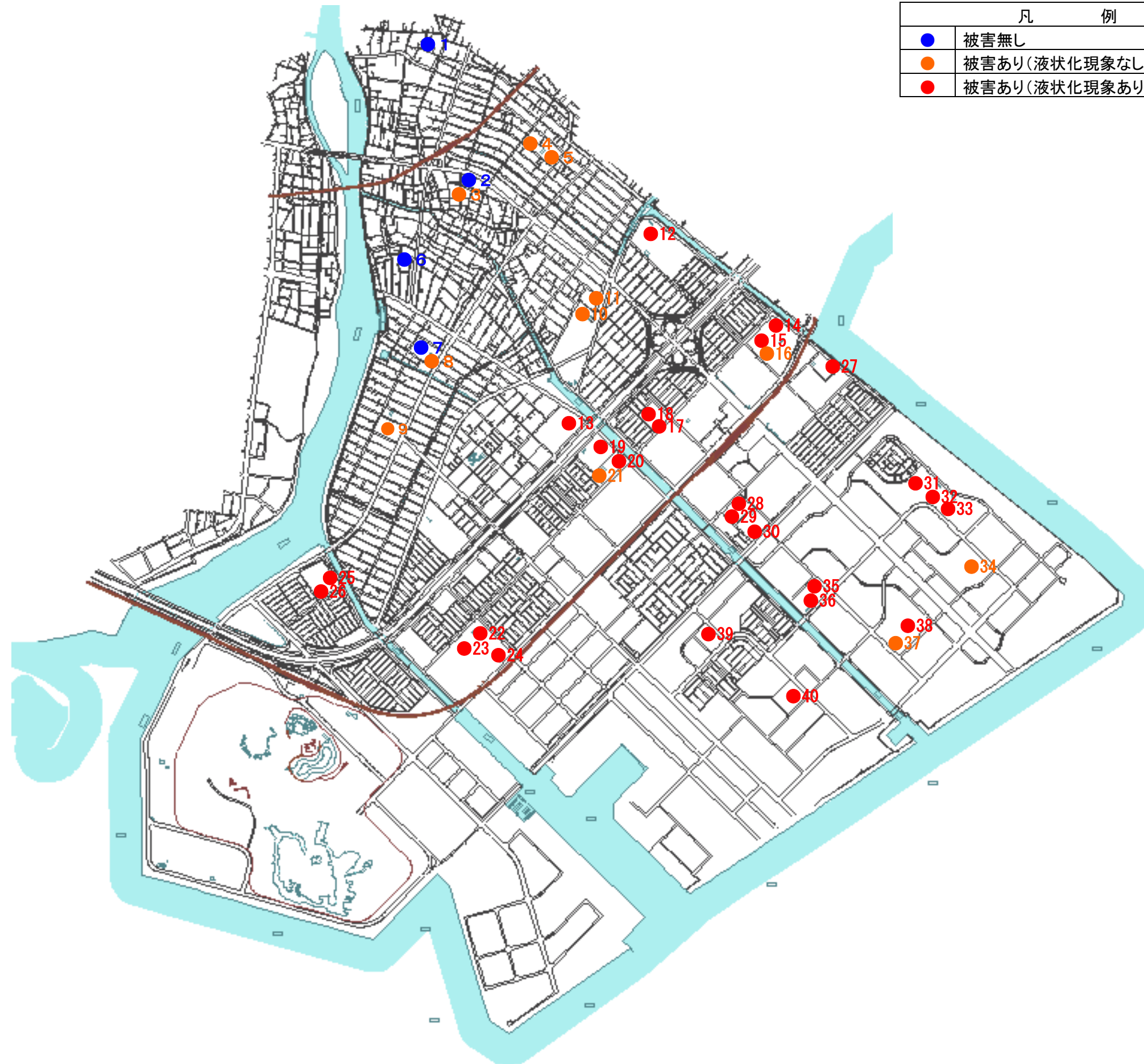


施設番号	施設名
1	本庁舎
	議会棟
	第三庁舎
2	集合事務所
3	第二庁舎
4	今川記念会館
5	文化会館
6	猫実第1市営住宅
7	猫実第2市営住宅
8	堀江市営住宅(第1期)
9	堀江市営住宅(第2期)
10	総合福祉センター
11	就労者支援施設
12	障害者福祉センター
13	老人福祉センター(新)
14	特別養護老人ホーム
15	健康センター
16	猫実保育園
17	入船保育園
18	富岡保育園
19	東野保育園
20	日の出保育園
21	当代島保育園
22	高洲保育園
23	弁天保育園
24	浦安駅前子ども・高齢者施設
25	ふたば保育園
26	入船北保育園
27	浦安市斎場
28	クリーンセンター
29	墓地公園管理棟及び集会施設
30	若潮公園体験学習施設
31	消防本部・署庁舎
32	今川出張所
33	学校給食センター
34	郷土博物館
35	中央武道館
36	運動公園屋内水泳プール
37	運動公園総合体育館
38	中央公民館
39	堀江公民館
40	富岡公民館
41	美浜公民館
42	当代島公民館
43	日の出公民館
44	高洲公民館
45	中央図書館
46	新浦安駅前複合施設 マーレ
47	うららめーる

公共施設液状化による被害状況資料(主要47施設)

番号 種別	1 建物外部				2 屋上・屋根			3 建物内部					4 インフラ				5 外構				6 その他
	基礎	外壁(クラック等の状況)	外部建具	エキスパンション	屋根面	屋根周り	その他工 作物等 (屋外機な)	床	壁	天井	内部建具	照明等懸 垂物	電気	ガス	水道	下水道	地盤(グラ ウンド、園 庭等)	通路(門 から入口 へのアプ ス)	塀(フェ ンス)等	雨水・汚 水管、マ ス類	非常階 段、エレ ベーター
状況	基礎下の土が流れ 隙間あり、 一部破損	クラック、 仕上材破 損	建付の調 子が悪い、ゆが み	EXP.J金 物の不具 合、接合 部躯体不 具合、間 隔が拡大	一部欠損	バルコニーの 防水シート の割れ	目隠しパネ ルが移動	クラック、 床の不陸 が見られ る(軽度)	クラック、 ボード間の 繋ぎ目ク ラック	仕上げ材 のずれ・ク ラック、今後 落下の危 険性有り、 熱交換器 脱落等	建具開閉 等不能、 ゆがみ	照明一部 ずれ、一 部落下 (図書館)	使用問題なしA、 敷地外問題のみB、 敷地内問題ありC 異常・不明箇所数				地盤沈 下、液状 化、建物と 舗装間に 隙間	沈下、舗 装材破損	付属設備 等の不具 合、基礎 部分のク ラックの破 損・傾斜。	沈下、浮 き上がり、 表面部の クラック・ 破損	異常あり ○
1	本庁舎			○					○		○		A	A	A	A	○				
	議会棟												A	A	A	A	○				
	第三庁舎												A	A	A	A					
2	集合事務所												A	A	A	A					
3	第二庁舎			○									A	A	A	A					
4	今川記念会館												A	B	B	B		○	○		
5	文化会館								○				A	A	A	A	○	○		○	
6	猫実第1市営住宅												A	A	A	A				○	
7	猫実第2市営住宅												A	A	A	A				○	
8	堀江市営住宅(第1期)												A	A	A	A				○	
9	堀江市営住宅(第2期)												A	A	A	A				○	
10	総合福祉センター												A	A	A	A					
11	就労者支援施設												A	A	A	B	○		○	○	
12	障害者福祉センター												A	A	A	A	○	○			
13	老人福祉センター(新)												A	A	A	A					
14	特別養護老人ホーム												A	A	C	C	○	○		○	
15	健康センター												A	A	A	A					
16	猫実保育園	○											A	A	A	A					
17	入船保育園		○	○								○	A	A	A	C	○	○	○	○	
18	富岡保育園												A	A	A	C	○	○	○		
19	東野保育園												A	A	A	A	○				
20	日の出保育園	○											A	A	A	A	○	○	○	○	
21	当代島保育園				○						○		A	A	A	A					○
22	高洲保育園				○								A	A	C	C	○	○	○	○	○
23	弁天保育園		○	○									A	A	A	A	○	○	○	○	
24	浦安駅前子ども・高齢者施設			○									A	A	A	A	○	○			
25	ふたば保育園												A	A	A	A					
26	入船北保育園			○									A	A	A	B					
27	浦安市斎場												A	A	B	B	○	○			
28	クリーンセンター				○								A	A	B	B	○	○	○		
29	若潮公園管理棟及び音楽施設												A	A	B	B	○	○			
30	若潮公園体験学習施設	○		○									A	A	C	C	○	○	○	○	
31	消防本部・署庁舎				○								A	A	A	A				○	
32	今川出張所												A	C	C	C	○	○			○
33	学校給食センター												A	A	A	A					
34	郷土博物館												A	A	A	A					○
35	中央武道館		○										A	A	A	A	○	○			
36	運動公園屋内水泳プール												A	A	C	C	○	○			○
37	運動公園総合体育館												A	A	C	C	○	○			○
38	中央公民館												A	A	A	A					
39	堀江公民館												A	A	A	A					
40	富岡公民館												A	B	B	B	○	○			
41	美浜公民館								○				A	B	B	B	○	○			
42	当代島公民館												A	A	A	A					
43	日の出公民館								○				A	A	C	C	○	○			○
44	高洲公民館	○											A	C	C	C	○	○	○	○	
45	中央図書館												A	A	A	A	○				
46	新浦安駅前複合施設 マーレ		○		○								A	A	C	C	○	○	○	○	
47	うららめーる												A	A	B	B					

公共施設液状化による被害状況資料 (小・中学校、幼稚園)



凡 例	
● (Blue)	被害無し
● (Orange)	被害あり(液状化現象なし)
● (Red)	被害あり(液状化現象あり)

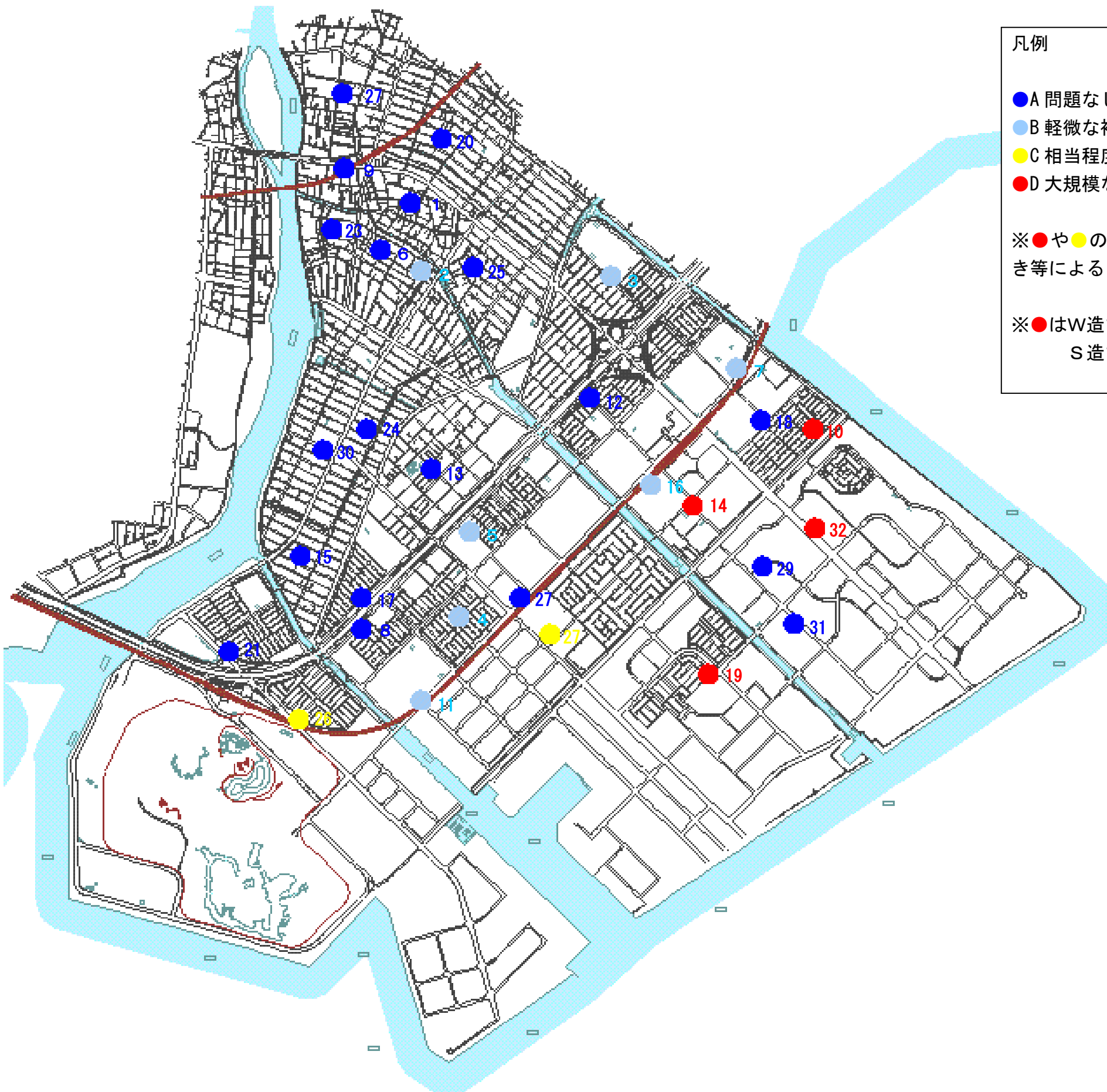
施設名	施設名
1	青葉幼稚園
2	若草幼稚園
3	浦安小学校
4	北部幼稚園
5	北部小学校
6	堀江幼稚園
7	南小学校
8	みなみ幼稚園
9	堀江中学校
10	東小学校
11	神明幼稚園
12	浦安中学校
13	東野小学校
14	美浜中学校
15	美浜北小学校
16	美浜北幼稚園
17	美浜南小学校
18	美浜南幼稚園
19	富岡中学校
20	富岡小学校
21	富岡幼稚園
22	見明川小学校
23	見明川幼稚園
24	見明川中学校
25	舞浜小学校
26	舞浜幼稚園
27	入船北小学校
28	入船南幼稚園
29	入船南小学校
30	入船中学校
31	日の出幼稚園
32	日の出小学校
33	日の出中学校
34	日の出南小学校
35	明海幼稚園
36	明海小学校
37	明海南小学校
38	明海中学校
39	高洲北小学校
40	高洲小学校

中町	被害 学校名	被害状況											工作物				土地				その他				
		建物				体育館		武道場		プール			その他	防球ネット類	遊具	門扉・フェンス	その他	グラウンド・園庭・テニスコート				建物周囲舗装など			
		校舎・園舎				電気設備	建築物	便所使用	建築物	便所使用	建築物	便所使用						建築物	給排水設備	使用状況			液状化状況	スプリング	土砂搬出量
		建築物	給排水設備	便所使用	空調設備																				
12	浦安中学校	・犬走り隙間		○		・屋外HUIクラック	・犬走りクラック	○		○			○	・体育器具庫扉損壊	・防球支柱傾き ・バックネット傾き	・鉄棒傾き	・CB周囲フェンス傾き	・外灯破損	・液状化3,200㎡	・破損 ・故障	-		・散水栓埋設給水管破損		
13	東野小学校	・犬走り沈下 ・水飲み場傾き	・污水管破損 ・汚水樹隆起	○				○					○	・屋外便所体育器具庫傾き ・プレハブ倉庫傾き	・防球支柱傾き		・フェンス損壊	・外灯傾斜 ・フラッグポール傾き	・グラウンド液状化7,200㎡ ・雨水貯留槽隆起	・破損 ・故障	97.5m3	・舗装沈下損壊210㎡ ・側溝損壊隆起104㎡ ・緑石損壊26m	・植栽帯沈下32㎡ ・芝生土砂堆積20㎡		
14	美浜中学校		・屋外給水管漏水 ・屋外排水管漏水 ・受水槽土砂流入	○				○		×			×	・プールサイト排水溝損壊 ・排水管割れ					・グラウンド液状化12,000㎡	・破損 ・故障	132.0m3	・舗装損壊沈下40㎡ ・側溝損壊20m	・その他外構液状化土砂堆積46㎡ ・植栽帯液状化土砂堆積30㎡		
15	美浜北小学校			○				○					×	・プール槽水抜け原因不明					・グラウンド液状化6,700㎡	・破損 ・故障	24.0m3	・舗装剥離2㎡ ・側溝沈下193m	・花壇損壊		
16	美浜北幼稚園	・外壁剥落1㎡	・樹ドロつまり	○																	-	・コンクリート舗装段差48㎡			
17	美浜南小学校	・Exp. J損壊 ・玄関舗装沈下による段差 ・玄関スロープクラック、損壊 ・グラウンド側昇降口舗装沈下による段差 ・配膳室外擁壁損壊	・トレンチ点検口損壊 ・受水槽配管傾き ・屋外給水管破断	○	・室外機基礎傾き			×			・プールサイト沈下	・プールハウス系統給水不可	×	・渡り廊下沈下、スロープクラック			・室外機周りフェンス傾き ・門扉レール損壊、舗装クラック、隙間		・グラウンド液状化9,374㎡	・破損 ・故障	8.0m3	・舗装損壊、沈下183㎡ ・側溝沈下、損壊160m	・花壇緑石ズレ、クラック		
18	美浜南幼稚園	・屋外階段、避難滑り台クラック		○		・電気時計動作不良											・門扉損壊 ・門扉傾き		・園庭液状化828㎡	・破損 ・故障	-	・舗装沈下5㎡ ・舗装クラック14m ・フェンス傾き、基礎損壊 ・門扉損壊			
19	富岡中学校		・屋外排水樹隆起5箇所 ・配管トレンチ損壊3m ・足洗い場排水樹土砂詰まり ・受水槽パネ破損、電極棒脱落、土砂流入 ・污水管・樹破損・隆起	○				×		×	・プール槽本体より漏水	・女子便所系統断水	×	・渡り廊下堅礎破損	・防球支柱傾き		・テニスコート周囲フェンス損壊		・グラウンド液状化1,700㎡ ・テニスコート液状化土砂堆積11㎡	・破損 ・故障	32.0m3	・側溝損壊159m ・舗装損壊、沈下239㎡			
20	富岡小学校		・屋外給水管破損 ・屋外排水間沈下 ・受水槽土砂流入	○				○			・プール槽隆起 ・プールサイト傾斜段差隙間		○ (プールサイト補修済み)				・敷地周囲フェンス基礎損壊		・グラウンド液状化による陥没8㎡ ・グラウンド液状化2,427㎡	・破損 ・故障	6.0m3	・舗装損壊、沈下25㎡			
21	富岡幼稚園	・犬走り下地盤崩落	・排水溝沈下隆起33m ・排水管詰まり ・屋内給水管漏水	○		・インターホンの埋設配管損傷 ・屋外照明灯脱落											・フェンス損壊				-	・舗装沈下隙間10㎡	・花壇崩落損壊		
22	見明川小学校	・グラウンド側昇降口スロープ、玄関階段損壊 ・足洗い場損壊3箇所 ・犬走り損壊 ・出口階段損壊 ・配膳室外擁壁損壊 ・フラットホーム足元浮き ・妻側出口階段損壊	・屋外給水管配管破損 ・屋外排水管破損 ・配管トレンチ損壊 ・量水器隆起 ・受水槽土砂流入	△	・室外機基礎損壊45㎡ ・普通教室系統基礎、冷媒配管損傷 ・室外機損壊3台 ・校長室、保健室系統基礎、冷媒配管損傷	・CB沈下、傾き、ケーブル突っ張り		○			・擁壁クラック ・プール槽隆起、プールサイト沈下 ・更衣室前土間沈下 ・LPガスボンベ保管庫傾き	・プールサイト排水溝沈下 ・給水管破損	×	・渡り廊下土間損壊 ・渡り廊下傾き ・ガスメーター基礎沈下	・防球支柱傾き	・タイラ沈下	・室外機周りフェンス損壊2箇所		・グラウンド液状化10,375㎡	・破損 ・故障	469.0m3	・舗装損壊、沈下975㎡ ・側溝損壊474m ・緑石損壊118m	・植栽帯液状化土砂堆積835㎡		
22	見明川幼稚園	・屋外階段部分破損 ・外壁クラック	・雨水樹損壊1箇所	○		・幹線ケーブル引込み金具破損													・園庭液状化764㎡		3.0m3				

被 害 状 況	被 害 校 校 名														工 作 物				土 地				其 他		
	建 物					体 育 館		武 道 場		プ ール			其 他	防 球 ネット 類	遊 具	門 扉 ・ フェ ンス	其 他	グ ラ ン ド ・ 園 庭 ・ テ ニ ス コ ー ト			建 物 周 囲 舗 装 等				
	校 舎 ・ 園 舎					建 築 物	便 所 使 用	建 築 物	便 所 使 用	建 築 物	給 排 水 設 備	使 用 状 況		液 状 化 状 況	ス プ リ ン ク ー	土 砂 搬 出 量	其 他								
	建 築 物	給 排 水 設 備	便 所 使 用	空 調 設 備	電 気 設 備													建 築 物	便 所 使 用	建 築 物	便 所 使 用				
中町	24	見明川中学校	・犬走り-校舎大幅な段差	・建屋出口排水管損壊 ・屋外汚水樹土砂つまり3箇所 ・揚水ポンプ故障	○		・屋外田 破損4箇所 ・屋外電 源ケーブル 緊張	○		○	・プールサイド-プール間隙間	○ (プール サイド 補修 済み)	・渡り廊下土間損壊、隙 間、校舎取合い部大幅 段差、柱基礎損壊	・防球支柱傾き		・門扉レベル損壊 ・同上舗装クラック		・グラント液状化13,000 ㎡ ・テニスコート液状化1,550㎡ ・グラント排水側溝損壊 132m	・破損 故障	287.0m3	・舗装損壊・沈下609㎡ ・舗装クラック5㎡ ・側溝損壊77m ・散水栓損壊	・砂場液状化・土砂混入 ・菜園レガ化断損壊、土 砂混入 ・その他外構液状化、土 砂堆積40㎡			
中町	25	舞浜小学校	・配膳室外擁壁クラック	・排水樹損壊2箇所 ・受水槽土砂流入	○						・プール槽隆起、プールサイド 沈下	○ (プール サイド 補修 済み)				・門扉基礎部クラック		・グラント液状化4,400㎡	・破損 故障	8.0m3	・舗装クラック、隙間130㎡	・花壇損壊			
中町	26	舞浜幼稚園	・犬走り沈下	・給水管破損	○		・引込み 柱傾き ・照明 ポール木 基礎損 壊									・門壁損壊		・園庭液状化による段 差		-	・舗装沈下、クラック5㎡ ・側溝損壊61m				
中町	27	入船北小学校		・屋外排水樹損壊2箇所 ・屋外排水管損壊 ・受水槽土砂流入	○				×		・プール槽隆起 ・プールサイド傾斜段差隙 間 ・プール周囲手摺、門扉損 壊		・汚水管トレンチ 内破断	×				・グラント液状化7,000㎡	・破損 故障	70.0m3	・側溝損壊196m ・舗装沈下、クラック528㎡				
中町	28	入船南幼稚園	・玄関前床タイルクラック ・犬走り傾き ・出入口擦り付け損 壊 ・足洗い場損壊	・給水管配管損壊 ・排水樹土砂詰まり ・汚水管土砂詰まり	○									・プレハブ倉庫傾き		・通用門傾き ・フェンス損壊	・外灯傾き	・園庭液状化936㎡	・破損 故障	6.0m3	・舗装沈下390㎡ ・舗装クラック3m ・縁石損壊 ・側溝損壊隆起90m	・散水栓隆起 ・砂場縁石損壊			
中町	29	入船南小学校	・妻側出口階段損壊 ・犬走り段差 ・配膳室前擁壁+フェンス損 壊	・屋外給水管破断 ・屋外雨水樹損壊 ・受水槽水位弁損壊、 FM弁詰まり ・屋外汚水管配管損壊	○				×		・LPガスボンベ保管庫傾 き→撤去済み ・プール槽隆起、プールサイド 沈下、損壊 ・プール周囲フェンス門扉損 壊	×	・プール給水不 可	×	・プレハブ倉庫傾き ・渡り廊下傾き、階段損 壊 ・警備員BOX傾き ・石油庫傾き ・器具庫傾き ・防災倉庫傾き	・防球支柱傾き	・鉄棒傾 き ・タイル隆起	・門扉レベル隆起 ・ネットフェンス損壊	・グラント液状化9,500㎡	・破損 故障	186.0m3	・舗装沈下2,220㎡ ・側溝損壊448m	・植栽帯液状化土砂堆 積、損壊986㎡ ・畑液状化土砂堆積、腰 壁損壊 ・ヒートポンプ液状化 ・その他外構液状化土 砂堆積100㎡		
中町	30	入船中学校	・グラント側昇降口階段ス ロープ沈下 ・配膳室外腰壁損壊 ・屋外Exp.J損壊 ・掃き出し窓外階段損 壊 ・犬走り沈下	・排水樹隆起8箇所 ・受水槽給水管ラッキング 損壊 ・受水槽周囲舗装損壊 ・配管トレンチ損壊・隆 起 ・屋外汚水管破損、詰ま り ・受水槽土砂流入	○		・屋外電 柱傾き ・屋外田 詰まり		×	・入口土間ス ラブ損壊・扉開 かず	×	・入口扉損壊 ・プール槽隆起 ・プールサイド沈下、クラック ・更衣室前土間クラック ・付属棟軒損壊 ・LPガス保管庫傾き		・排水管破損 ・ろ過系統吐 出管破断	×	・技術棟犬走り段差	・防球支柱傾き	・鉄棒傾 き	・通用口門扉損壊 ・受水槽周囲フェンス 損壊	・自転車置 場損壊	・グラント・テニスコート液状化 14,380㎡ ・グラント排水側溝損壊 132m ・グラント排水樹詰まり3 箇所	・破損 故障	100.0m3	・舗装損壊・沈下2490㎡ ・側溝損壊321m ・縁石損壊6m	・植栽帯液状化土砂堆 積10㎡ ・その他外構液状化土 砂堆積50㎡ ・砂場液状化土砂堆積

被 害 校 校 名	被 害 状 況											工 作 物				土 地				そ の 他			
	建 物					体 育 館		武 道 場		プ ー ル			防 球 ネット 類	遊 具	門 扉 ・ フ ェ ン ス	そ の 他	グ ラ ン ド ・ 園 庭 ・ テ ニ ス コ ー ト				建 物 周 囲 舗 装 な ど		
	校 舎 ・ 園 舎		給 排 水 設 備	便 所 使 用	空 調 設 備	電 気 設 備	建 築 物	便 所 使 用	建 築 物	便 所 使 用	建 築 物	給 排 水 設 備					使 用 状 況	そ の 他	液 状 化 状 況			ス プ リ ン ク ー	土 砂 搬 出 量
新町 31	日の出幼稚園	・玄関タイル床破損、縁石負傷 ・玄関RC床破損 ・避難滑り台破損 ・園舎内部、外部クラック											・雨水樹浮上 ・汚水樹汚損 ・汚水管破損	○	・室外機基礎破損 ・職員室系統基礎、冷媒配管損傷	・屋外HII浮上 ・屋外倉庫スイッチ破損							
新町 32	日の出小学校	・犬走り破損 ・玄関スロープ破損 ・外部階段下沈下 ・昇降口スロープ破損 ・グラウンド側玄関破損 ・エレベーター棟傾き	・雨水配管沈下 ・雨水樹浮上沈下7箇所 ・汚水樹沈下6箇所 ・屋外給水管破損 ・受水槽土砂流入	○	・職員室、校長室系統基礎、冷媒配管損傷	・屋外HII浮上上がり、ケーブル緊張		×			・スロープ損壊	・排水管破断 ・排水樹詰まり	×	・防球支柱傾き		・敷地周囲フェンス基礎傾き	・百葉箱基礎沈下	・グラウンド液状化6,600㎡	・破損故障	254.0m3	・舗装沈下、損壊4,000㎡ ・側溝損壊、沈下650m	・植栽RC擁壁破損 ・花壇破損	
新町 33	日の出中学校	・エレベーター棟傾き ・Exp. J破損 ・屋外土間破損	・屋外雨水集水樹破損・浮上5箇所 ・屋外汚水配管破損 ・屋外汚水樹浮上・破損3箇所 ・受水槽土砂流入	○	・室外機基礎傾き ・職員室・校長室系統基礎、冷媒管損傷	・屋外HII浮上 ・堅樋破損 ・電気時計故障	×		×	・入口前舗装沈下で段差	・LPガス保管庫傾き	・ビッド内排水 管破断、ビッド内に流出	×	・渡り廊下土間破損	・防球支柱傾き	・ロープ吊り遊具破損	・門構傾斜 ・西側門クラック ・敷地周囲フェンス基礎破損 ・室外機周囲フェンス傾き	・屋外放送ボール傾き	・グラウンド液状化9,500㎡ ・テニスコート液状化亀裂1,500㎡	・破損故障	350.0m3	・舗装損壊、沈下3,260㎡ ・舗装陥没10m ・側溝損壊368m ・縁石破損282m	・花壇縁石破損35m ・砂場縁石破損
新町 34	日の出南小学校	・犬走り沈下 ・玄関クラック	・受水槽基礎クラック、舗装沈下	○										・防球支柱傾き				・縁石損壊2m ・縁石沈下45m	-		・花壇クラック		
新町 35	明海幼稚園	・職員玄関床段差 ・職員玄関フローリング崩壊 ・職員玄関扉損壊 ・屋外階段、滑り台損壊 ・犬走り損壊	・雨水配管損壊 ・汚水管破断 ・受水槽FMバルブ破損 ・受水槽土砂流入	○	・職員室、遊戯室系統基礎、冷媒配管損傷								・ゴミ置き場傾き		・フェンス損壊	・自転車置き場傾き	・園庭液状化627㎡		10.0m3	・舗装沈下80㎡ ・縁石損壊2m	・植栽帯液状化土砂堆積134㎡ ・その他外構液状化土砂堆積20㎡		
新町 36	明海小学校	・昇降口スロープ破損 ・妻側バルコニー損壊 ・掃き出しサッシ外階段損壊 ・犬走り損壊	・汚水樹詰まり3箇所 ・汚水管破断 ・屋外給水管破断 ・受水槽FM弁故障	○	・室外機基礎損壊 ・冷媒配管損壊 ・職員室、校長室系統基礎、冷媒配管損傷	・屋外照明器具損壊	×		×	・入口前階段、スロープ沈下		・給水管破断 ・バルブ点検口蓋開かず	×	・防災倉庫傾き ・プレハブ倉庫損壊 ・プレハブ小屋傾き	・防球支柱傾き	・鉄棒傾き	・室外機周囲フェンス損壊 ・門扉レール隆起	・ブロッコリー傾き	・グラウンド液状化6,220㎡ ・グラウンド排水側溝損壊隆起133	・破損故障	100.0m3	・舗装沈下、損壊2,070㎡ ・側溝損壊135m	・植栽帯液状化土砂堆積、損壊438㎡ ・植栽帯擁壁損壊 ・その他外構液状化土砂堆積200㎡
新町 37	明海南小学校	・外壁クラック ・犬走りクラック	・受水槽土砂流入	○										・防球支柱傾き					-	・舗装隆起5㎡ ・舗装クラック15m			
新町 38	明海中学校	・犬走り・通路損壊、クラック190㎡	・屋外小口径樹隆起2箇所	○		・外壁クラック2m ・堅樋接続不良						・排水流れ悪い ・ろ過設備排水弁作動しない	○					・グラウンド液状化200㎡ ・テニスコート液状化5㎡	-	・舗装損壊、沈下50㎡ ・舗装クラック15㎡ ・側溝沈下18m ・縁石破損3m	・花壇クラック1m ・その他外構液状化による損壊150㎡		
新町 39	高洲北小学校	・犬走り損壊 ・配膳室外擁壁クラック ・足洗い場損壊 ・堅樋接続不良	・汚水樹損壊 ・汚水管破断 ・給水管破断 ・雨水配管損壊 ・受水槽土砂流入	△			×						○	・防球支柱傾き		・正門2箇所損壊 ・敷地周囲フェンス損壊	・外灯傾斜	・グラウンド液状化2,456㎡	・破損故障	5.0m3	・舗装沈下、損壊1,728㎡ ・側溝損壊隆起344m ・縁石損壊	・植栽帯液状化1,123㎡ ・植栽帯縁石、擁壁損壊47m ・その他外構液状化土砂堆積5㎡ ・散水栓隆起	
新町 40	高洲小学校	・犬走り沈下 ・昇降口前階段損壊 ・開放玄関階段、スロープ損壊	・雨水樹損壊 ・雨水配管損壊 ・汚水樹損壊 ・汚水配管損壊 ・給水管破断	△		・引込み柱傾き	×					・排水管破断	×	・防球支柱傾き	・遊具傾き	・敷地周囲フェンス損壊	・屋外時計傾き ・ブロッコリー傾き→撤去済み	・グラウンド液状化4,300㎡	・破損故障	120.0m3	・舗装沈下、損壊1,693㎡ ・側溝損壊239m	・植栽帯液状化による沈下、損壊970㎡ ・その他外構液状化土砂堆積35㎡ ・砂場液状化 ・中庭液状化290㎡	

公共施設液状化による被害状況資料 (老人クラブ)



凡例

- A 問題なし
- B 軽微な補修が必要
- C 相当程度の補修が必要
- D 大規模な補修が必要

※ ● や ● の判定は建物の傾き等によるもの

※ ● はW造で 17/1000、S造で 10/1000 以上

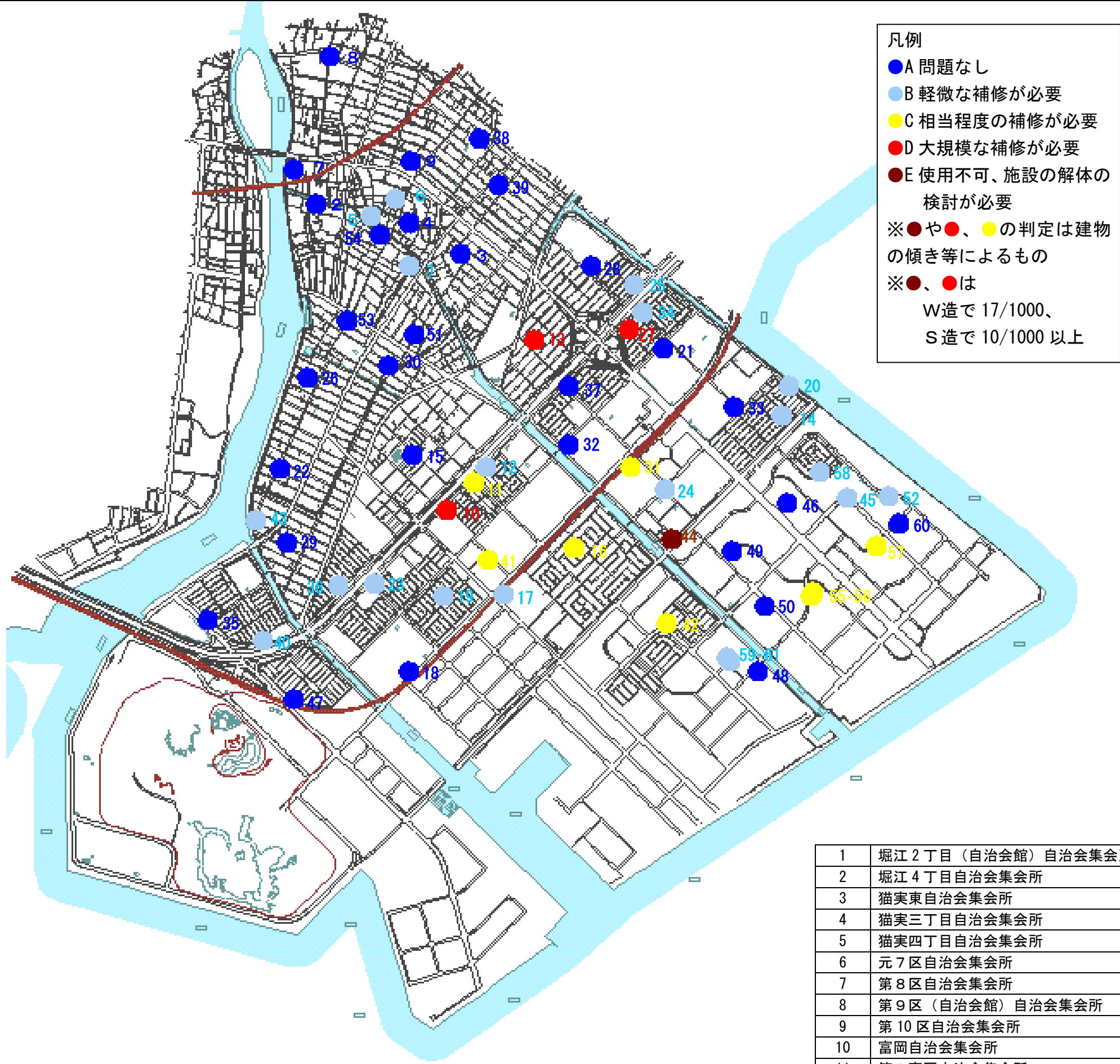
	施設名称
1	七区第2 熟年クラブ
2	江川第1 老人クラブ
3	海楽菜の花クラブ
4	弁天クラブ
5	富岡青葉会
6	堀江長寿クラブ
7	美浜東寿会
8	弁天喜楽会
9	八区若寿会
10	入船つつじ会
11	見明川常磐会
12	M3イズミクラブ
13	東野クラブ
14	入船中央寿会
15	富士見和貴会
16	みさき長寿会
17	東野竹寿会
18	入船東寿会・入船北の会
19	シーサイド桜クラブ
20	北栄すみれクラブ
21	舞浜レインボーくらぶ
22	今川若潮会
23	堀江元町クラブ
24	堀江中央しおかぜクラブ
25	神明パーククラブ
26	舞浜三丁目マイアミクラブ
27	当代島かもめ会
28	富岡渚会
29	ゆめみ悠々会
30	富士和会
31	海園の街盛年会
32	海風の街これから会
33	サンライズクラブ

老人クラブ一覧表

公共施設液状化による被害状況資料(老人クラブ)

番号	No.	施設名称	地上階	構造	延面積	竣工年月日	所在地	被害程度	被害の状況	報告写真の有無
1		七区第2熟年クラブ	1	W	49.05	昭和52年3月31日	猫実4-4-18	A		
2		江川第1老人クラブ	1	W	76.95	昭和53年3月31日	堀江2-1-3	B	軽微なクラック等	○
3		海楽菜の花クラブ	1	W	99.45	昭和56年11月27日	海楽2-36-3	B	軽微なクラック等	○
4		弁天クラブ	1	W	56.02	昭和58年3月25日	弁天2-19-2	B	軽微なクラック等	○
5		富岡青葉会	1	W	73.87	昭和59年4月20日	富岡4-25-2	B	軽微なクラック等	○
6		堀江長寿クラブ	1	W	73.9	昭和59年3月15日	堀江3-13-33	A		
7		美浜東寿会	1	W	78.63	昭和63年8月25日	美浜5-14-1	B	軽微なクラック等	○
8		弁天喜楽会	1	W	73.7	昭和61年3月20日	弁天4-17-5	A		
9		八区若寿会	1	W	75.38	昭和61年3月20日	猫実5-15-10	A		
10		入船つつじ会	1	W	77.02	昭和63年3月25日	入船4-27-12	D	建物の傾き	○
11		見明川常磐会	1	S	75.6	平成1年3月25日	弁天3-2-95	B	軽微なクラック等	○
12		M3イズミクラブ	1	W	76.18	平成1年3月31日	美浜3-18-2	A		
13		東野クラブ	1	W	78.66	平成1年3月25日	東野2-19-2	A		
14		入船中央寿会	1	W	77.01	平成2年3月25日	入船3-66-5	D	建物の傾き	○
15		富士見和貴会	1	W	95.34	平成2年3月25日	富士見5-8-34	A		
16		みさき長寿会	1	S	65	平成3年12月27日	入船2-3-1	B	軽微なクラック等	○
17		東野竹寿会	1	W	79.13	平成4年3月25日	東野3-28-47	A		
18		入船東寿会・入船北の会	1	S	97.2	平成5年3月15日	入船6-5-2	A		
19		シーサイド桜クラブ	1	W	99.69	平成7年3月17日	高洲3-3-8	D	建物の傾き、土台のずれ	○
20		北栄すみれクラブ	1	W	99.99	平成7年3月17日	北栄1-9-1	A		
21		舞浜レインボーくらぶ	1	W	120.08	平成9年3月31日	舞浜2-46-3	A		
22		今川若潮会	1	W	108.25	平成10年3月31日	今川4-11-2	C	建物の傾き	○

公共施設液状化による被害状況資料 (自治会集会所)



凡例

- A 問題なし
- B 軽微な補修が必要
- C 相当程度の補修が必要
- D 大規模な補修が必要
- E 使用不可、施設の解体の検討が必要

※ ●や●、●の判定は建物の傾き等によるもの

※ ●、●は
W造で 17/1000、
S造で 10/1000 以上

1	堀江2丁目(自治会館)自治会集会所
2	堀江4丁目自治会集会所
3	猫実東自治会集会所
4	猫実三丁目自治会集会所
5	猫実四丁目自治会集会所
6	元7区自治会集会所
7	第8区自治会集会所
8	第9区(自治会館)自治会集会所
9	第10区自治会集会所
10	富岡自治会集会所
11	第2富岡自治会集会所

12	第3富岡自治会集会所
13	海楽南自治会集会所
14	入船自治会集会所
15	東野自治会集会所
16	今川記念会館
17	今川団地自治会集会所
18	見明川団地自治会集会所
19	パークシティ弁天(自治会館)自治会集会所
20	さつき苑自治会集会所
21	美浜東エステート自治会集会所
22	富士見三丁目自治会集会所
23	弁天自治会集会所
24	入船中央エステート自治会集会所
25	海楽パークシティ自治会集会所
26	富士見二丁目自治会集会所
27	美浜15自治会集会所
28	海楽中央自治会集会所
29	富士見自治会集会所
30	堀江中央自治会集会所
31	入船西エステート自治会集会所
32	美浜西エステート自治会集会所
33	入船東・北エステート合同自治会集会所
34	美浜16自治会集会所
35	舞浜ローズタウン自治会集会所
36	コモンシティ浦安自治会集会所
37	美浜三丁目自治会集会所
38	北栄三丁目自治会集会所
39	北栄四丁目自治会集会所
40	パークシティ舞浜自治会集会所
41	富岡エステート・サノボ浦安合同自治会集会所
42	高洲自治会集会所
43	堀江橋自治会集会所
44	入船リバーサイド自治会集会所
45	ベイシティ浦安自治会集会所
46	海風の街自治会集会所
47	舞浜三丁目自治会集会所
48	潮音の街自治会集会所
49	夢海の街団地自治会集会所
50	海園の街自治会集会所
51	堀江一丁目自治会集会所
52	ベイシティ新浦安自治会集会所
53	堀江五丁目自治会集会所
54	堀江三丁目自治会集会所
55	グランファースト新浦安自治会集会所
56	パークシティ新浦安自治会集会所
57	セレナヴィータ新浦安自治会集会所
58	碧浜自治会集会所
59	ラディアンコースト新浦安自治会集会所
60	アールフォーラム新浦安自治会集会所
61	レジアスフォート新浦安自治会集会所

自治会一覧表

公共施設液状化による被害状況資料(自治会集会所)

番号	施設名称	地上階	構造	延面積	竣工年月日	所在地	被害程度	被害の状況	報告写真の有無
1	堀江2丁目(自治会館)自治会集会所	2	S	157.14	昭和43年3月1日	堀江2-1-2	B	軽微なクラック等	○
2	堀江4丁目自治会集会所	2	RC	149.21	平成1年3月1日	堀江4-2-1	A		
3	猫実東自治会集会所	1	W	149.06	平成11年3月1日	猫実2-20-33	A		
4	猫実三丁目自治会集会所	1	W	91.92	昭和61年3月1日	猫実3-7-25	A		
5	猫実四丁目自治会集会所	1	W	116.57	平成5年7月1日	猫実4-14-5	B	軽微なクラック等	○
6	元7区自治会集会所	1	S	75.88	昭和55年8月1日	猫実4-4-17	B		
7	第8区自治会集会所	1	W	149.15	平成12年3月1日	猫実5-8-3	A		
8	第9区(自治会館)自治会集会所	2	RC	221.35	昭和55年1月1日	当代島2-8-21	A		
9	第10区自治会集会所	2	S	135.5	昭和57年3月1日	北栄1-3-21	A		
10	富岡自治会集会所	1	W	144.99	平成6年3月1日	富岡4-25-1	D	建物の一部に傾きあり	○
11	第2富岡自治会集会所	1	W	99.37	昭和54年3月1日	富岡4-2-1	C	建物の一部に傾きあり	
12	第3富岡自治会集会所	1	W	71.21	昭和56年3月1日	富岡1-13-1	B	軽微なクラック等	○
13	海楽南自治会集会所	1	W	103.52	平成1年3月1日	海楽1-16-6	D	建物の一部に傾きあり	○
14	入船自治会集会所	1	W	103.24	平成1年3月1日	入船4-27-5	B	軽微なクラック等	○
15	東野自治会集会所	1	W	144.92	平成1年3月1日	東野2-19-1	A		
16	今川記念会館	2	RC	551.43	昭和54年8月1日	今川1-9-1	C	敷地全体が液状化、沈下	○
17	今川団地自治会集会所	1	S	114.37	平成2年3月1日	今川4-12-43	B	軽微なクラック等	○
18	見明川団地自治会集会所	1	W	149.34	昭和57年3月1日	弁天3-2-93	A		○
19	パークシティ弁天(自治会館)自治会集会所	1	S	162.38	昭和53年6月1日	弁天2-19-1	B	軽微なクラック等	○
20	さつき苑自治会集会所	1	W	67.34	昭和54年8月1日	入船4-46-1	B	軽微なクラック等	○
21	美浜東エステート自治会集会所	1	S	106.66	平成5年3月1日	美浜5-10-1	A		
22	富士見三丁目自治会集会所	1	W	89.43	昭和57年3月1日	富士見3-11-26	A		
23	弁天自治会集会所	2	W	99.36	昭和56年12月1日	弁天1-20-9	B	軽微なクラック等	○
24	入船中央エステート自治会集会所	1	W	110.68	平成5年3月1日	入船3-66-4	B	軽微なクラック等	○
25	海楽パークシティ自治会集会所	1	W	109.3	昭和55年3月1日	海楽2-21-10	B	軽微なクラック等	○
26	富士見二丁目自治会集会所	1	W	97.28	昭和59年3月1日	富士見2-10-12	A		
27	美浜15自治会集会所	1	W	94.4	昭和58年3月1日	美浜4-7-17	D	建物全体の傾き	○
28	海楽中央自治会集会所	1	W	105.21	昭和59年12月1日	海楽2-36-4	A		
29	富士見自治会集会所	1	W	130.71	昭和59年3月1日	富士見5-8-8	A		
30	堀江中央自治会集会所	1	W	98.55	昭和59年3月1日	堀江6-11-43	A		

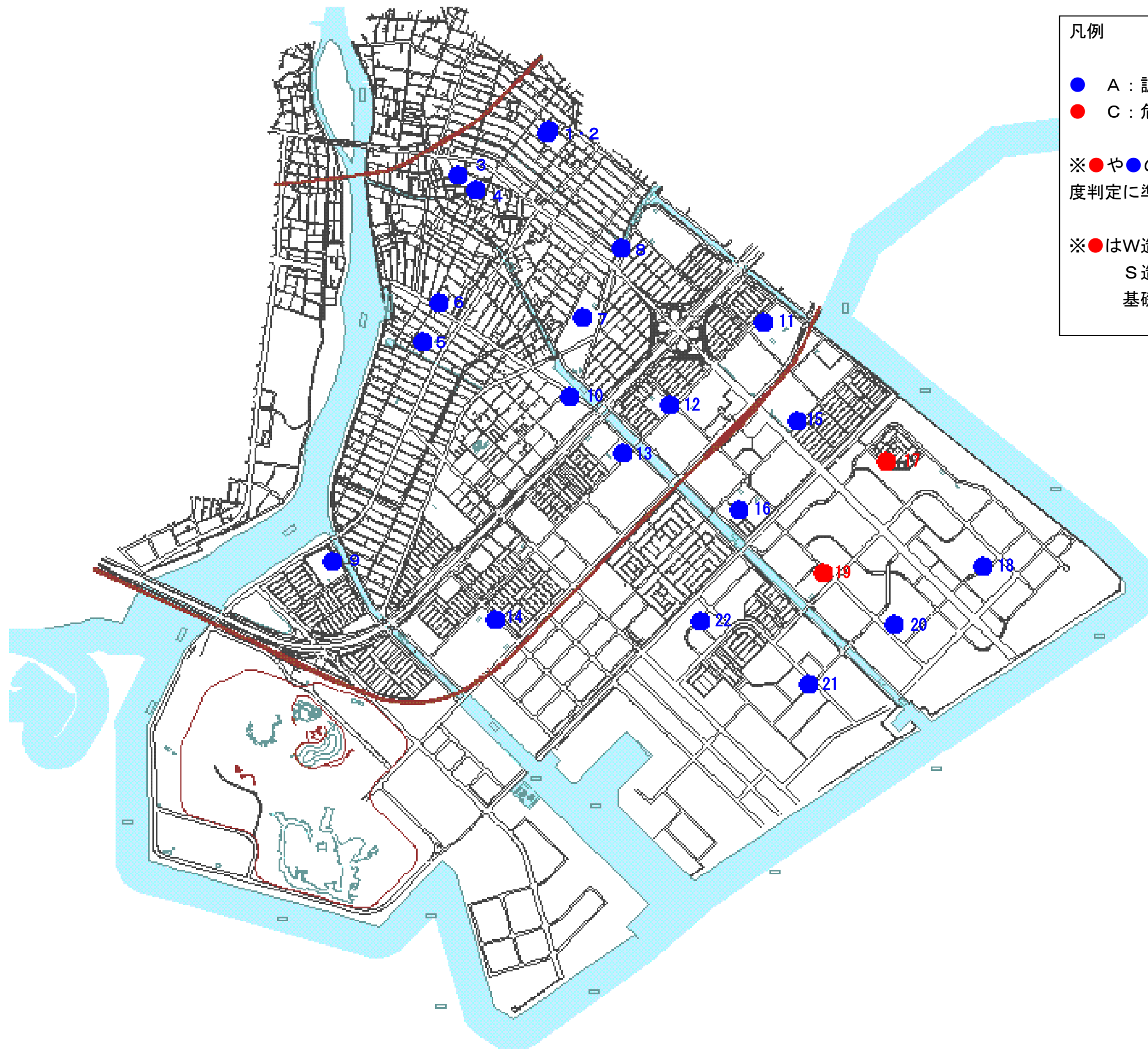
自治会一覧表

番号	施設名称	地上階	構造	延面積	竣工年月日	所在地	被害程度	被害の状況	報告写真の有無
31	入船西エステート自治会集会所	1	S	98.55	昭和63年3月1日	入船2-2-1	C	建物全体の傾き	○
32	美浜西エステート自治会集会所	1	S	109.21	平成4年3月1日	美浜2-7-1	A		
33	入船東・北エステート合同自治会集会所	2	S	198.74	平成2年6月1日	入船6-5-1	A		
34	美浜16自治会集会所	1	W	112.37	昭和58年3月1日	美浜4-16-7	B	軽微なクラック等	○
35	舞浜ローズタウン自治会集会所	1	W	86.12	昭和59年7月1日	舞浜2-47-1	A		
36	コモンシティ浦安自治会集会所	1	W	130.85	昭和57年7月1日	東野3-31-10	B	軽微なクラック等	
37	美浜三丁目自治会集会所	1	W	122.32	昭和59年7月1日	美浜3-18-1	A		
38	北栄三丁目自治会集会所	1	W	101.32	昭和63年3月1日	北栄3-19-17	A		
39	北栄四丁目自治会集会所	1	W	106.13	昭和63年3月1日	北栄4-26-21	A		
40	パークシティ舞浜自治会集会所	1	W	102.68	昭和61年6月1日	舞浜2-39-2	B	軽微なクラック等	○
41	富岡エステート・サコホ浦安合同自治会集会所	2	S	198.98	平成3年3月1日	富岡3-1-10	C	門扉の破損	○
42	高洲自治会集会所	1	W	99.37	平成4年3月1日	高洲1-15-16	C	建物全体の傾き	○
43	堀江橋自治会集会所	1	W	109.35	平成5年3月1日	富士見3-24-19	B	軽微なクラック等	○
44	入船リバーサイド自治会集会所	1	W	109.12	平成4年3月1日	入船3-67-9	E	建物全体の歪み、不同沈下	○
45	ベイシティ浦安自治会集会所	1	S	96.99	平成5年3月1日	日の出1-4-1	B	軽微なクラック等	○
46	海風の街自治会集会所	2	S	134.48	平成6年3月1日	日の出1-3-9	A		
47	舞浜三丁目自治会集会所	1	W	103.92	平成6年3月1日	舞浜3-20-10	A		
48	潮音の街自治会集会所	1	W	112.81	平成12年3月1日	高洲6-1-12	A		
49	夢海の街団地自治会集会所	1	W	121.88	平成13年12月1日	明海1-3-10	A		
50	海園の街自治会集会所	1	W	132.08	平成16年2月1日	明海3-2-13	A		
51	堀江一丁目自治会集会所	1	W	104.53	平成16年3月1日	堀江1-24-10	A		
52	ベイシティ新浦安自治会集会所	1	W	131.66	平成17年2月1日	日の出3-4-2	B	軽微なクラック等	○
53	堀江五丁目自治会集会所	1	W	148.55	平成17年3月1日	堀江5-22-5	A		
54	堀江三丁目自治会集会所	1	W	140.62	平成18年3月1日	堀江3-1-11	A		
55	グランファースト新浦安自治会集会所	1	W	125.46	平成19年4月1日	明海5-3-2	C	建物全体の傾き	○
56	パークシティ新浦安自治会集会所	1	W	122.97	平成19年4月1日	明海5-3-1	C	建物全体の傾き	○
57	セレナヴィータ新浦安自治会集会所	1	W	132.35	平成20年3月1日	日の出5-3-1	C	建物全体の傾き	○
58	碧浜自治会集会所	1	W	130.69	平成20年10月1日	日の出2-14-2	B	軽微なクラック等	○
59	ラディアンコースト新浦安自治会集会所	1	W	129.65	平成21年3月1日	高洲5-11-9	B	軽微なクラック等	○
60	アールフォーラム新浦安自治会集会所	1	W	124.05	平成22年2月1日	日の出6-2-2	A		
61	レジアスフォート新浦安自治会集会所	1	W	128.35	平成22年3月1日	高洲5-1-2	B	軽微なクラック等	○

自治会一覧表

番号	施設名称	地上階	構造	延面積	竣工年月日	所在地	被害程度	被害の状況	報告写真の有無
	※被害程度凡例 A : 問題なし B : 軽微な補修が必要 C : 相当程度の補修が必要 D : 大規模な補修が必要 E : 使用不可、施設解体の検討が必要 木造 17/1000以上をD判定とする。 S造 10/1000以上をD判定とする。								

公共施設液状化による被害状況資料 (児童育成クラブ)



凡例

- A : 調査済
- C : 危険

※ ●や●の判定は応急危険度判定に準ずる

※ ●はW造で 17/1000、S造で 10/1000 以上基礎の破壊など

	児童育成クラブ名
1	北部小
2	北部小(分室)
3	浦安小
4	浦安分室 (婦人会館)
5	南小
6	南小(分室)
7	東小
8	東小北栄分室
9	舞浜小
10	東野小
11	美浜北小
12	美浜南小
13	富岡小
14	見明川小
15	入船北小
16	入船南小
17	日の出小
18	日の出南小
19	明海小
20	明海南小
21	高洲小
22	高洲北小

地震による各学童の被害状況 (3.12)

児童育成クラブ名	人数最終 確認時刻	児童数 (名)	けが	水道	ガス	電気	備考
北部小							
南小							
見明川小							
入船北小							
入船南小							
舞浜小							
東小							
日の出小							
日の出南小							
明海小							
明海南小							
浦安小							
富岡小							
東野小							
美浜南小							
美浜北小							
高洲小							
高洲北小							

地震による各学童の被害状況 (3.11) ~21:30

児童育成クラブ名	状況	人数最終 確認時刻	児童数(名)	けが	水道	ガス	電気	備考
北部小		20:42	8					
南小	21時半ごろ、児童全員帰宅。(帰宅できない指導員のみ分室に宿泊)	21:30	0	無し	○	○	○	
見明川小	児童は学童内に避難している。 施設に異常なし。断水。19:20現在児童6名 20:00児童5名	20:00	5	無し	×	○	○	クラブの児童以外に8名
入船北小	登所児童3名を指導員が学校体育館に連れて行った。幕張インターナショナルの児童が登所も帰宅もできずにいるらしく、保護者に連絡できるまで守谷主任はクラブで待機、連絡できしだい体育館へ。	20:00	3					
入船南小	20時ごろ 地区液状化ひどい。学校3階(普通教室)が地域の避難場所となり、クラブ児童5名もそこで待機。指導員はクラブ待機含め4名	20:00	4					
舞浜小	児童は校舎内に避難している。		不明	無し				
東小	発生直後 本室：児童なし、学校から児童を引渡す。 分室：児童4名 20時ごろ 本室：1名、分室：2名→本室に合流して保育。1名の保護者に連絡つかず。指導員2~3名。	20:00	3					本室、分室の連絡可能
日の出小	園庭周りから少し水が出ている。保護者から連絡が入っているようだ。(小笠原さん現場確認) 19:20日の出小3F5-3教室にて保育。飲み水不足。(→防災課連絡)		不明					
日の出南小	児童は体育館に避難している。		不明		×		○	
明海小	児童と藤本主任が体育館に避難している。クラブには荒野指導員と学習院に通う児童1名(→後に学校に移動)。 学童の外と中の水道マンホールが盛り上がり断水状態。門扉とフェンスが傾き、溝ができています。20:00体育館に児童6名	20:00	6		×	×	○	
明海南小			不明					
浦安小	児童は体育館に避難している。児童室：壁のひび割れ 玄関：隙間あり。 玄関：ひび割れ、婦人会館：異常なし。	21:00	3	無し	○		○	
富岡小	児童は学童内に避難している。体育館は順天堂大学病院の患者の避難場所となっている。	20:00	6	無し	○		○	
東野小	児童室：壁のひび 玄関前：ひびあり 4名の児童は体育館に避難している。	20:00	9	無し	×			明日3/12は閉所
美浜南小	体育館に避難	20:00	9	無し	×	×	○	
美浜北小	児童は学校で待機となっているため児童は来ていない。施設に被害なし。		不明					
高洲小	学校とともに高洲中央公園に避難。寒くなってきたので体育館に移るか?断水している。 19:20体育館で待機。停電。		不明	無し	×		×	
高洲北小	児童40人体育館に避難。建物周り水びだし。泥でうまっている。施設水出ない。 断水している。門扉傾いている。(指導員6名)19時22分時点クラブでおやつを食べている(校長と調整のうえ)	20:30	3	無し	×		○	

合計

59

地震による各学童の被害状況（3.11） 21：30～

児童育成クラブ名	状 況	人数最終 確認時刻	児童数 (名)	けが	水道	ガス	電気	備考
北部小	21時50分時点3名 0時45分 解散	0:45	0		○	○	○	
南小	21時45分 解散 帰宅不能指導員分室に宿泊	21:45	0	無し	○	○	○	
見明川小	22時30分時点1名 0時30分 解散	0:30	0	無し	×	○	○	
入船北小	21時55分時点 児童2名学校に引き渡し（宿泊？） 0時30分 解散	0:30	0					
入船南小	名簿あり 7時17分時点1名	21:45	5					
舞浜小	名簿あり	22:00	2	無し				
東小	22時10分時点2名 23時15分 解散	23:15	0					
日の出小	名簿あり 7時29分時点0名 指導員1名	22:16	5					
日の出南小	0時45分時点6名 指導員5名 7時24分時点3名 指導員4名	0:45	6		×		○	
明海小	21：55 電話連絡 児童3名 名簿あり 7時38分時点学校及びクラブに連絡し、共に0名	22:10	2		×	×	○	
明海南小	名簿あり 7時24分時点2名	21:25	4					1名行方不明（登所せず）→解決
浦安小	23時10分 解散	23:10	0	無し	○		○	
富岡小	22時54分 解散	22:54	0	無し	○	/	○	
東野小	23時 解散	23:00	0	無し	×			
美浜南小	名簿あり	21:36	5	無し	×	×	○	
美浜北小	学校が対応するという事で引渡し済み（児童は帰宅とのこと） 指導員宿泊	21:40	0					
高洲小	名簿あり	23:00	3	無し	×		×	
高洲北小	名簿あり	23:22	1	無し	×		○	

地震による各学童の被害状況（3.11） 7:30～

児童育成クラブ名	状 況	人数最終 確認時刻	児童数 (名)	けが	水道	ガス	電気	備考
北部小	21時50分時点3名 0時45分 解散	0:45	0		○	○	○	
南小	21時45分 解散 帰宅不能指導員分室に宿泊	21:45	0	無し	○	○	○	
見明川小	22時30分時点1名 0時30分 解散	0:30	0	無し	×	○	○	
入船北小	21時55分時点 児童2名学校に引き渡し（宿泊？） 0時30分 解散	0:30	0					
入船南小	9：00解散	9:00	0					
舞浜小	5：05解散	5:05	0	無し	×			小松運営委員長来庁し報告いただく
東小	22時10分時点2名 23時15分 解散	23:15	0					
日の出小	名簿あり 7時29分時点0名 指導員1名	22:16	0					
日の出南小	9：50解散	9:50	0		×		○	
明海小	3/12 15:45解散	3/12 15：45	0		×	×	○	
明海南小	9：20 解散	9:20	0					1名行方不明（登所せず）→解決
浦安小	23時10分 解散	23:10	0	無し	○		○	
富岡小	22時54分 解散	22:54	0	無し	○	/	○	
東野小	23時 解散	23:00	0	無し	×			
美浜南小	4：12解散	4:12	0	無し	×	×	○	
美浜北小	学校が対応するということで引渡し済み（児童は帰宅とのこと） 指導員宿泊	21:40	0					
高洲小	8：25 解散を確認	8:25	0	無し	×		×	
高洲北小	9：10 解散	9:10	0	無し	×		○	

地震による各学童の被害状況 (3.12)

児童育成クラブ名	クラブ内の状況	クラブ外観の状況	歩道	道路	水道	ガス	電気	食べ物の在庫	飲み物の在庫
北部小	異常なし	異常なし	異常なし	異常なし	○	○	○	未確認	未確認
北部小(分室)	内壁亀裂(軽微。地震によるものか不明) 2Fドア等開口部角、階段部 天井亀裂(軽微。地震によるものか不明) 1F階段上り口	異常なし	異常なし	異常なし	○	-	○	未確認	未確認
南小	2階男子トイレ(ひび) 2階天井(めくれ) 2階窓(枠に隙間)	土台亀裂(2箇所) 外構亀裂(1箇所)	異常なし	異常なし	○	○	○	ピザパン:4パック ビスケット:4本 たいやき:4パック 揚げパン:3つ おかし:そこそこ ヨーグルト:50 プリン:50 ポッキー:9袋×3 アイス、肉まん、豚まん 多数	オレンジジュース1ℓ:3本 乳酸ドリンク:50本 グレープジュース:15本
南小(分室)	内壁亀裂(軽微ではあるが、同じ高さで北側壁・西側・指導員室に1周するように入っている。地震によるものか不明)	異常なし	異常なし	異常なし	○	○	○	おやつ多数	未確認
見明川小	内壁亀裂(軽微。地震によるものか不明) 階段部	外構亀裂。門扉部、駐輪場(床・壁) アプローチスロープ床亀裂	隆起・地盤沈下	道路・校庭、隆起地盤沈下	×	-	○	未確認	未確認
入船北小	蛍光灯1箇所ぶら下がっている、接触悪くチカチカしている蛍光灯1本あり、施設向かって正面左側のドア鍵閉まらず、天井にずれ?亀裂?	園庭半分は液状化、玄関沈下、フェンスが斜めに傾く	歩道との接触部分少し沈下、ガードレール斜めに傾く	液状化	○	○	○	ヨーグルト、ゼリー、みかん、スナック菓子、ピザ	カルピス2本、オレンジジュース1本、お茶5本
入船南小	亀裂?	玄関前、正門脇に亀裂あり	液状化	液状化	×	×	○	スモークチーズ、飲むゼリー、スナック菓子(多)	麦茶8本、水1本、パックジュース13本
舞浜小	内壁亀裂(軽微。地震によるものか不明) 階段部分	異常なし	異常なし	異常なし	×	-	○	未確認	未確認
東小	異常なし	異常なし	異常なし	異常なし	○	○	○	未確認	未確認
東小北栄分室	異常なし	異常なし	異常なし	異常なし	○ やや弱い	○	○	ヨーグルト、冷凍麦茶7パック、麦茶2ℓ×3、フルーツジュース200ml×6本、たこ焼き46個×3、ピザ、スーパーカップミニ6箱、焼きおにぎり、サッポロチキン764袋、カルピス、ゼリー、プリン、ヨーグルト各2~30個、お菓子(超多)、コーヒーゼリー、オレンジゼリー各20個、ファミマ30個、アイス	未確認
日の出小	蛍光灯2本がチカチカ点灯、壁面亀裂5~6箇所、園庭側のガラス戸開かず、トイレのドアが開かない(1箇所)、増設舎の公園側の窓が開かない	園庭は液状化、フェンスが斜め、施設の基礎2箇所破損	地盤沈降下あり、液状化	地盤沈降下あり、液状化	×	○	△	お茶、水各1本、乳酸飲料40本	
日の出南小	2F児童室扉の上亀裂あり、2F踊り場と1F玄関前の床もりあがりあり、階段側の窓枠下あたり隙間あり	基礎はがれあり	異常なし	異常なし	×	○	○	はんぺん、アイス(多)、ソーセージ、たこ焼き、プリン、冷凍ご飯、ゼリー、スナック菓子(多)	お茶1本、水3本、乳酸飲料80本、牛乳3ℓ
明海小	全体が傾いている、窓枠ゆがみきちんとしまらない、亀裂あり	クラブを囲うフェンス傾く、門が傾く、園庭内のマンホール突出、地盤沈降、園庭液状化	液状化、地盤沈下	液状化、地盤沈下	×	×	○	ヨーグルト、スバゲティ、冷凍食品、スナック菓子、アイス	水2ℓ×21本、500ml×2本
明海南小	2階児童室:ひび3箇所 音楽室:ひび4箇所 階段:ひび2箇所 1階玄関:ひび2箇所 1階児童室の窓隙:ひび3箇所	フェンス歪みあり	異常なし	異常なし			II	納豆:22個 のっほゼリー:10袋 塩ゆで枝豆:3.5袋 焼おにぎり:3袋 オムレツ:4袋 りんご:5個 スナック菓子:3パック プリン:7個 一口チーズ:4袋 竜田チキン:5袋 アイス:少々 アメリカンドッグ:9袋	乳酸ドリンク60本
浦安小	内壁亀裂 軽微ではあるが、壁一面一文字に亀裂。 下駄箱上部にも少し大きめの亀裂。 元々あった隙間が(巾5mmほどまでに)広がり、外が見えるくらいなところも 天井亀裂(軽微)	体育館側外壁下部亀裂 玄関部分沈下 門扉脇外構ひび・くずれ	異常なし	異常なし	○	×	○	未確認	未確認
婦人会館	内壁亀裂 畳の部屋窓付近、北側角部等4箇所、 取り付け棚設置面(落下の恐れ)	基礎部大きな亀裂・ずれ	異常なし	異常なし	○	-	○	未確認	未確認
富岡小	内壁亀裂(軽微。地震によるものか不明) 指導員室全体 天井亀裂(軽微。地震によるものか不明) キッチン付近	指導員室入り口のスロープに大きな亀裂。 踏むとぶわぶわする。	校門前歩道、波うち・亀裂・粉塵等	校門前道路、やや波打ち・粉塵等	×		○	未確認	未確認
東野小	異常なし	外構(770-子部分)床亀裂・タイル割れ スロープ部分床亀裂・タイル割れ、壁につながる	タイル割れ・盛り上がり	異常なし			○	○	未確認
美浜南小	玄関横のトイレ側の壁に横縦の亀裂あり	玄関前に亀裂あり	異常なし	異常なし	×	II	○	ミニゼリー45個、アイス、ポテチ、ヨーグルト、スナック菓子	お茶9本
美浜北小	異常なし	異常なし	異常なし	異常なし	×	II	○	菓子(多)、ハム、チーかま、たこ焼き、アイス、うどん、プリン、ヨーグルト、えびグラタン	パックのジュース、お茶容器に1本
高洲小	亀裂?児童室の中央がミシミシ音あり	門の幅狭まり閉まらない、園庭液状化、地割れ	液状化、地盤沈下、地割れ	液状化	×	II	○	ヨーグルト、プリン、からあげ、ピザ、チーかま、アイス、焼きおにぎり	乳酸ドリンク80本
高洲北小	異常なし	門が斜めに傾く、非常階段の扉閉まらず、玄関前液状化	液状化、地盤沈下、地割れ	液状化	×	×	○	冷凍食品のどんかつ、アイス、ポテリング、バス タソース、ラムネ、	お茶208本、水1本、サイダー1ケース

地震による児童育成クラブの被害状況 (3.14 14:15時点)

児童育成クラブ名	施設内の状況	施設外観の状況	施設前の歩道	施設前の道路	上水道	下水道	ガス	電気	食べ物の在庫	飲み物の在庫
北部小	異常なし	異常なし	異常なし	異常なし	○	○	○	○	未確認	未確認
北部小(分室)	内壁亀裂(軽微。地震によるものか不明) 2Fドア等開口部角、階段部 天井亀裂(軽微。地震によるものか不明) 1F階段上り口	異常なし	異常なし	異常なし	○	○	△	○	未確認	未確認
南小	2階男子トイレ(ひび) 2階天井(めくれ) 2階窓(枠に隙間)	基礎亀裂(2箇所) 外構亀裂(1箇所)	異常なし	異常なし	○	○	○	○	ビザパン:4パック ビスケット:4本 たいやき:4パック 揚げパン:3つ おかし:そこそこ ヨーグルト:50 プリン:50 ポッキー:9袋×3 アイス、肉まん、豚まん 多数	オレンジジュース1ℓ:3本 乳酸ドリンク:50本 グレープジュース:15本
南小(分室)	内壁亀裂(軽微ではあるが、同じ高さで北側壁・西側・指導員室に1周するように入っている。地震によるものか不明)	異常なし	異常なし	異常なし	○	○	○	○	おやつ多数	未確認
見明川小	内壁亀裂(軽微。地震によるものか不明) 階段部	外構亀裂。門扉部、駐輪場(床・壁) アプローチスロープ床亀裂	隆起・地盤沈下	道路・校庭、隆起地盤沈下	×	×	△	○	未確認	未確認
入船北小	児童室:蛍光灯1箇所ぶら下がり、接触悪1本あり、天井にすれと窓枠の上3箇所に亀裂あり 玄関:施設向かって正面左側のドア鍵閉まらず	園庭:半分は液状化 玄関:沈下 クラブ囲うフェンス:斜めに傾く	歩道との接触部分:少し沈下 ガードレール:斜めに傾く	液状化	△ 再確認必要	△ 再確認必要	○	○	ヨーグルト、ゼリー、みかん、スナック菓子、ピザ	カルピス2本、オレンジジュース1本、お茶5本
入船南小	1階:指導員室の壁20cm程度のひびあり 2階:異常なし	玄関前、正門脇に亀裂あり	液状化	液状化	×	×	×	○	スモークチーズ、飲むゼリー、スナック菓子(多)	麦茶8本、水1本、パックジュース13本
舞浜小	2階:階段踊り場に内壁亀裂(軽微。地震によるものか不明)	異常なし	異常なし	異常なし	×	×	△	○	未確認	未確認
東小	異常なし	異常なし	異常なし	異常なし	○	○	○	○	未確認	未確認
東小北栄分室	異常なし	異常なし	異常なし	異常なし	○ やや弱い	1階○ 2階×	○	○	未確認	未確認
日の出小	蛍光灯2本がチカチカ点灯、壁面ひび5~6箇所、園庭側のガラス戸開かず、トイレのドアが開かない(1箇所)、増設舎の公園側の窓が開かない	園庭は液状化、フェンスが斜め、施設の基礎2箇所破損	地盤沈降下あり、液状化	地盤沈降下あり、液状化	×	×	○	△	ゼリー、プリン、ヨーグルト各2~30個、お菓子(超多)、コーヒーゼリー、オレンジゼリー各20個、フタメン30個、アイス	お茶、水各1本、乳酸飲料40本
日の出南小	2F児童室扉の上亀裂あり、2F踊り場と1F玄関前の床もりあがりあり、階段側の窓枠下あたり隙間あり	基礎はがれあり	異常なし	異常なし	×	×	○	○	はんぺん、アイス(多)、ソーセージ、たこやき、プリン、冷凍ご飯、ゼリー、スナック菓子(多)	お茶1本、水3本、乳酸飲料80本、牛乳3ℓ
明海小	施設全体が傾く 窓枠ゆがみしまらない(園庭側1枚)	施設を囲うフェンス傾く 門が傾く、園庭内のマンホール突出(1箇所)、地盤沈降、園庭液状化	液状化、地盤沈下	液状化、地盤沈下	×	×	×	○	ヨーグルト、スパゲティ、冷凍食品、スナック菓子、アイス	水2ℓ×21本、500ml×2本
明海南小	2階児童室:ひび3箇所 音楽室:ひび4箇所 階段:ひび2箇所 1階玄関:ひび2箇所 1階児童室の窓際:ひび3箇所	施設を囲うフェンスに歪みあり	異常なし	異常なし	学校の貯まっている貯水槽が終ったら終了。	×	△	○	納豆:22個 のっほゼリー:10袋 塩ゆで枝豆:3.5袋 焼おにぎり:3袋 オムレツ:4袋 りんご:5個 スナック菓子:3パック プリン:7個 一口チーズ:4袋 竜田チキン:5袋 アイス:少々 アメリカンドッグ:9袋	乳酸ドリンク60本
浦安小	内壁亀裂 軽微ではあるが、壁一面一文字に亀裂。 下駄箱上部にも少し大きめの亀裂。 元々あった隙間が(巾5mmほどまでに)広がり、外が見えるくらいなところも 天井亀裂(軽微)	体育館側外壁下部亀裂 玄関部分沈下 門扉脇外構ひび・くずれ 排水管から水漏れ	異常なし	異常なし	○	○	×	○	未確認	未確認
浦安分室(婦人会館)	内壁亀裂 畳の部屋窓付近、北側角部等4箇所、取り付け棚設置面(落下の恐れ)	基礎部大きな亀裂・ずれ	異常なし	異常なし	○	△ 再確認必要	△	○	未確認	未確認
富岡小	内壁亀裂(軽微。地震によるものか不明) 指導員室全体 天井亀裂(軽微。地震によるものか不明) キッチン付近	指導員室入り口のスロープに大きな亀裂。 踏むとぶわぶわする。	校門前歩道、波うち・亀裂・粉塵等	校門前道路、やや波打ち・粉塵等	×	×	△	○	未確認	未確認
東野小	異常なし	外構(7F部分)床亀裂・タイル割れ スロープ部分床亀裂・タイル割れ、壁につながる	タイル割れ・盛り上がり	異常なし	×	○	○	○	未確認	未確認
美浜南小	玄関横のトイレ側の壁に横縦のひびあり	玄関前に横の亀裂	異常なし	異常なし	×	×	△	○	ミニゼリー45個、アイス、ポテチ、ヨーグルト、スナック菓子	お茶9本
美浜北小	異常なし	異常なし	異常なし	異常なし	×	×	△	○	菓子(多)、ハム、チーかま、たこ焼き、アイス、うどん、プリン、ヨーグルト、えびグラタン	パックのジュース、お茶容器に1本
高洲小	施設ないにひびのようなものが2箇所。 児童室の中央にミシミシ音あり	門の幅狭まり閉まらない、園庭液状化、地割れ	液状化、地盤沈下、地割れ	液状化	×	×	△	○	ヨーグルト、プリン、からあげ、ピザ、チーかま、アイス、焼きおにぎり	乳酸ドリンク80本
高洲北小	異常なし	門が斜めに傾く、非常階段の扉閉まらず、玄関前液状化	液状化、地盤沈下、地割れ	液状化	×	×	×	○	冷凍食品のどんかつ、アイス、ポテリング、パスタソース、ラムネ、	お茶2ℓ8本、水1本、サイダー1ケース

地震による児童育成クラブの被害状況（3.15時点）

児童育成クラブ名	施設危険度判定	施設内の状況	施設外観の状況	施設前の歩道	施設前の道路	上水道	下水道	ガス	電気	食べ物の在庫	飲み物の在庫
北部小	A	異常なし	異常なし	異常なし	異常なし	○	○	○	○	ハッパウアイス4箱、たこ焼き50個、冷凍みかん3袋、アイスモナカ2袋、ゼリー90個、ヨーグルト10個、魚肉ソーセージ10本、ドーナツ90個、びくびくアイス5袋、おにぎりがんぱい5袋	麦茶
北部小（分室）	A	内壁亀裂（軽微。地震によるものか不明） 2Fドア等開口部角、階段部 天井亀裂（軽微。地震によるものか不明） 1F階段上り口	異常なし	異常なし	異常なし	○	○	△	○	冷凍みかん4袋、ゼリー5袋	麦茶
南小	A	2階男子トイレ（ひび） 2階天井（めくれ） 2階窓（枠に隙間）	基礎亀裂（2箇所） 外構亀裂（1箇所）	異常なし	異常なし	○	○	○	○	ピザパン：4パック ビスケット：4本 たいやき：4パック 揚げパン：3つ おかし：そこそこ ヨーグルト：50 プリン：50 ポッキー：9袋×3 アイス、肉まん、豚まん 多数	オレンジジュース1ℓ：3本 乳酸ドリンク：50本 グレープジュース：15本
南小（分室）	A	内壁亀裂（軽微ではあるが、同じ高さで北側壁・西側・指導員室に1周するように入っている。地震によるものか不明）	異常なし	異常なし	異常なし	○	○	○	○	おととと、ピーノ、バナナ7袋、他各種	フルーツジュース
見明川小	A	内壁亀裂（軽微。地震によるものか不明） 階段部	外構亀裂。門扉部、駐輪場（床・壁） アフロースロープ床亀裂	隆起・地盤沈下	道路・校庭、隆起地盤沈下	×	×	△	○	ヨーグルト60個、さくらんぼヨーグルト60個、 ばかうけ2袋、チョコあんぱん48個	飲むヨーグルト60本
入船北小	A	児童室：蛍光灯1箇所ぶら下がり、接触悪1本あり、天井にすれと窓枠の上3箇所に亀裂あり 玄関：施設向かって正面左側のドア鍵開きまらず	園庭：半分は液状化 玄関：沈下 クラブ囲うフェンス：斜めに傾く	歩道との接触部分：少し沈下 ガードレール：斜めに傾く	液状化	○	○	○	○	ヨーグルト、ゼリー、みかん、スナック菓子、ピザ	カルピス2本、オレンジジュース1本、お茶5本
入船南小	A	1階：指導員室の壁20cm程度のひびあり 2階：異常なし	玄関前、正門脇に亀裂あり	液状化	液状化	×	×	×	○	スモークチーズ、飲むゼリー、スナック菓子（多）	麦茶8本、水1本、パックジュース13本
舞浜小	A	2階：階段踊り場に内壁亀裂（軽微。地震によるものか不明）	異常なし	異常なし	異常なし	×	×	△	○	フルーツゼリー3袋、たこ焼き、おととと、スコーン、チップス、ブラックサンダー、アイス	ヤクルト、麦茶
東小	A	異常なし	異常なし	異常なし	異常なし	○	○	○	○	未確認	未確認
東小北栄分室	A	異常なし	異常なし	異常なし	異常なし	○ やや弱い	1階○ 2階×	○	○	鯛焼き184個、ピザ、スーパーカップミニ11個、焼きおにぎり、もちパン、さつまいもチップス64袋、ギンビスアスパラガス24袋、ラムネ26袋、わなげチョコ16袋、他9種70袋程度	冷凍麦茶6パック、麦茶2ℓ×3本、フルーツジュース200ml×6本
日の出小	A	蛍光灯2本がチカチカ点灯、壁面ひび5～6箇所、園庭側のガラス戸開かず、トイレのドアが開かない（1箇所）、増設舎の公園側の窓が開かない	園庭は液状化、フェンスが斜め、施設の基礎2箇所破損	地盤沈降あり、液状化	地盤沈降あり、液状化	×	×	○	△	ゼリー、プリン、ヨーグルト各2～30個、お菓子（超多）、コーヒゼリー、オレンジゼリー各20個、プタメン30個、アイス	お茶、水各1本、乳酸飲料40本
日の出南小	A	2F児童室扉の上亀裂あり、2F踊り場と1F玄関前の床もりあがりあり、階段側の窓枠あたり隙間あり	基礎はがれあり	異常なし	異常なし	×	×	○	○	はんぺん、アイス（多）、ソーセージ、たこ焼き、プリン、冷凍ご飯、ゼリー、スナック菓子（多）	お茶1本、水3本、乳酸飲料80本、牛乳3ℓ
明海小	C	施設全体が傾く 窓枠ゆがみしまらない（園庭側1枚）	施設を囲うフェンス傾く 門が傾く、園庭内のマンホール突出（1箇所）、地盤沈降、園庭液状化	液状化、地盤沈下	液状化、地盤沈下	×	×	×	○	ヨーグルト、スパゲティ、冷凍食品、スナック菓子、アイス	水2ℓ×21本、500ml×2本
明海南小	A	2階児童室：ひび3箇所 音楽室：ひび4箇所 階段：ひび2箇所 1階玄関：ひび2箇所 1階児童室の窓隙：ひび3箇所	施設を囲うフェンスに歪みあり	異常なし	異常なし		×	△	○	納豆：22個 のっほゼリー：10袋 塩ゆで枝豆：3.5袋 焼おにぎり：3袋 オムレツ：4袋 りんご：5個 スナック菓子：3パック プリン：7個 一口チーズ：4袋 竜田チキン：5袋 アイス：少々 アメリカンドッグ：9袋	乳酸ドリンク60本
浦安小	A	内壁亀裂 軽微ではあるが、壁一面一文字に亀裂。 下駄箱上部にも少し大きめの亀裂。 元々あった隙間が（約5mmほどまでに）広がり、外が見えるくらいなところも 天井亀裂（軽微）	体育館側外壁下部亀裂 玄関部分沈下 門扉脇外構ひび・くずれ 排水管から水漏れ	異常なし	異常なし	○	○	○	○	未確認	未確認
浦安分室（婦人会館）	A	内壁亀裂 畳の部屋窓付近、北側角部等4箇所、 取り付け棚設置面（落下の恐れ）	基礎部大きな亀裂・ずれ	異常なし	異常なし	○	○	△	○	未確認	未確認
富岡小	A	内壁亀裂（軽微。地震によるものか不明） 指導員室全体 天井亀裂（軽微。地震によるものか不明） キッチン付近	指導員室入り口のスロープに大きな亀裂。 踏むとぶわぶわする。	校門前歩道、波うち・亀裂・粉塵等	校門前道路、やや波打ち・粉塵等	×	×	△	○	未確認	未確認
東野小	A	異常なし	外構（アフロ部分）床亀裂・タイル割れ スロープ部分床亀裂・タイル割れ、壁につながる	タイル割れ・盛り上がり	異常なし	×	○	○	○	ゼリー60個、ヨーグルト84個、他各種	未確認
美浜南小	A	玄関横のトイレ側の壁に横縦のひびあり	玄関前に横の亀裂	異常なし	異常なし	×	×	△	○	ミニゼリー45個、アイス、ポテチ、ヨーグルト、スナック菓子	お茶9本
美浜北小	A	異常なし	異常なし	異常なし	異常なし	×	×	△	○	菓子（多）、ハム、チーかま、たこ焼き、アイス、うどん、プリン、ヨーグルト、えびグラタン	パックのジュース、お茶容器に1本
高洲小	A	施設ないにひびのようなものが2箇所。 児童室の中央にミシミシ音あり	門の幅狭まり閉まらない、園庭液状化、 地割れ	液状化、地盤沈下、地割れ	液状化	×	×	△	○	ヨーグルト、プリン、からあげ、ピザ、チーかま、アイス、焼きおにぎり	乳酸ドリンク80本
高洲北小	A	異常なし	門が斜めに傾く、非常階段の扉閉まらず、玄関前液状化	液状化、地盤沈下、地割れ	液状化	×	×	×	○	冷凍食品のどんかつ、アイス、ポテリング、パス タソース、ラムネ、	お茶2ℓ8本、水1本、サイダー1ケース

校庭に新たな漏水箇所が発覚したため、育成クラブに影響すると思われるバルブを締めた。学校が復旧しても、このバルブが開けられるまでクラブの水は出ない。(18時 by 教育施設課丸山)

東日本大震災による児童育成クラブの被害状況（3月16日時点）

児童育成クラブ名	施設危険度判定	施設内の状況	施設外観の状況	施設前の歩道	施設前の道路	上水道	下水道	ガス	電気	営繕課調査済み	営繕課所見
北部小	A	異常なし	異常なし	異常なし	異常なし	○	○	○	○		身長より高い位置にある物は、地震により落下する可能性がある為、落下防止策を講じて下さい。プリンターや冷蔵庫等の耐震策を講じて下さい。そのほか内部に関して異常はありません。
北部小（分室）	A	内壁亀裂（軽微。地震によるものか不明） 2Fドア等開口部角、階段部 天井亀裂（軽微。地震によるものか不明） 1F階段上り口	異常なし	異常なし	異常なし	○	○	△	○		身長より高い位置にある物は、地震により落下する可能性がある為、落下防止策を講じて下さい。プリンターや冷蔵庫等の耐震策を講じて下さい。そのほか内部に関して異常はありません。
南小	A	2階男子トイレ（ひび） 2階天井（めくれ） 2階窓（枠に隙間）	基礎亀裂（2箇所） 外構亀裂（1箇所）	異常なし	異常なし	○	○	○	○		身長より高い位置にある物は、地震により落下する可能性がある為、落下防止策を講じて下さい。プリンターや冷蔵庫等の耐震策を講じて下さい。そのほか内部に関して異常はありません。
南小（分室）	A	内壁亀裂（軽微ではあるが、同じ高さで北側壁・西側・指導員室に1周するように入っている。地震によるものか不明）	異常なし	異常なし	異常なし	○	○	○	○		身長より高い位置にある物は、地震により落下する可能性がある為、落下防止策を講じて下さい。プリンターや冷蔵庫等の耐震策を講じて下さい。そのほか内部に関して異常はありません。
見明川小	A	内壁亀裂（軽微。地震によるものか不明） 階段部	外構亀裂。門扉部、駐輪場（床・壁） アプローチスロープ床亀裂	隆起・地盤沈下	道路・校庭、隆起地盤沈下	×	×	△	○		
入船北小	A	児童室：蛍光灯1箇所ぶら下がり、接触悪1本あり、天井にすれと窓枠の上3箇所に亀裂あり 玄関：施設向かって正面左側のドア鍵閉まらず	園庭：半分は液状化 玄関：沈下 クラブ囲うフェンス：斜めに傾く	歩道との接触部分：少し沈下 ガードレール：斜めに傾く	液状化	○	○	○	○		身長より高い位置にある物は、地震により落下する可能性がある為、落下防止策を講じて下さい。プリンターや冷蔵庫等の耐震策を講じて下さい。そのほか内部に関して異常はありません。
入船南小	A	1階：指導員室の壁20cm程度のひびあり 2階：異常なし	玄関前、正門脇に亀裂あり	液状化	液状化	×	×	×	○		
舞浜小	A	2階：階段踊り場に内壁亀裂（軽微。地震によるものか不明）	異常なし	異常なし	異常なし	×	×	△	○		
東小	A	異常なし	異常なし	異常なし	異常なし	○	○	○	○		身長より高い位置にある物は、地震により落下する可能性がある為、落下防止策を講じて下さい。プリンターや冷蔵庫等の耐震策を講じて下さい。そのほか内部に関して異常はありません。
東小北栄分室	A	異常なし	異常なし	異常なし	異常なし	○ やや弱い	1階○ 2階×	○	○		身長より高い位置にある物は、地震により落下する可能性がある為、落下防止策を講じて下さい。プリンターや冷蔵庫等の耐震策を講じて下さい。そのほか内部に関して異常はありません。
日の出小	A	蛍光灯2本がチカチカ点灯、壁面ひび5～6箇所、園庭側のガラス戸開かず、トイレのドアが開かない（1箇所）、増設舎の公園側の窓が開かない	園庭は液状化、フェンスが斜め、施設の基礎2箇所破損	地盤沈降あり、液状化	地盤沈降あり、液状化	×	×	○	△		
日の出南小	A	2F児童室扉の上亀裂あり、2F踊り場と1F玄関前の床もりあがりあり、階段側の窓枠あたり隙間あり	基礎はがれあり	異常なし	異常なし	×	×	○	○		
明海小	C	施設全体が傾く 窓枠ゆがみしまらない（園庭側1枚）	施設を囲うフェンス傾く 門が傾く、園庭内のマンホール突出（1箇所）、地盤沈降、園庭液状化	液状化、地盤沈下	液状化、地盤沈下	×	×	×	○		
明海南小	A	2階児童室：ひび3箇所 音楽室：ひび4箇所 階段：ひび2箇所 1階玄関：ひび2箇所 1階児童室の窓隙：ひび3箇所	施設を囲うフェンスに歪みあり	異常なし	異常なし		×	△	○	学校の貯まっている貯水槽が終わったら終了。	
浦安小	A	内壁亀裂 軽微ではあるが、壁一面一文字に亀裂。 下駄箱上部にも少し大きめの亀裂。 元々あった隙間が（巾5mmほどまでに）広がり、外が見えるくらいなところも 天井亀裂（軽微）	体育館側外壁下部亀裂 玄関部分沈下 門扉隙外構ひび・くずれ 排水管から水漏れ	異常なし	異常なし	○	○	○	○		身長より高い位置にある物は、地震により落下する可能性がある為、落下防止策を講じて下さい。プリンターや冷蔵庫等の耐震策を講じて下さい。そのほか内部に関して異常はありません。
浦安分室（婦人会館）	A	内壁亀裂 畳の部屋窓付近、北側角部等4箇所、取り付け棚設置面（落下の恐れ）	基礎部大きな亀裂・ずれ	異常なし	異常なし	○	○	△	○		身長より高い位置にある物は、地震により落下する可能性がある為、落下防止策を講じて下さい。プリンターや冷蔵庫等の耐震策を講じて下さい。そのほか内部に関して異常はありません。
富岡小	A	内壁亀裂（軽微。地震によるものか不明） 指導員室全体 天井亀裂（軽微。地震によるものか不明） キッチン付近	指導員室入り口のスロープに大きな亀裂。 踏むとぶわぶわする。	校門前歩道、波うち・亀裂・粉塵等	校門前道路、やや波打ち・粉塵等	×	×	△	○		
東野小	A	異常なし	外構（アプローチ部分）床亀裂・タイル割れ スロープ部分床亀裂・タイル割れ、壁につながる	タイル割れ・盛り上がり	異常なし	×	○	○	○	校庭に新たな漏水箇所が発覚したため、育成クラブに影響すると思われるバルブを締めた。学校が復旧しても、このバルブが開けられるまでクラブの水は出ない。（18時 by 教育施設課丸山）	
美浜南小	A	玄関横のトイレ側の壁に横縦のひびあり	玄関前に横の亀裂	異常なし	異常なし	×	×	△	○		
美浜北小	A	異常なし	異常なし	異常なし	異常なし	×	×	△	○		
高洲小	A	施設ないにひびのようなものが2箇所。 児童室の中央にミシミシ音あり	門の幅狭まり閉まらない、園庭液状化、地割れ	液状化、地盤沈下、地割れ	液状化	×	×	△	○		
高洲北小	A	異常なし	門が斜めに傾く、非常階段の扉閉まらず、玄関前液状化	液状化、地盤沈下、地割れ	液状化	×	×	×	○		

公共施設液状化による被害状況資料(児童育成クラブ)

児童育成クラブ名	施設危険度判定	施設内の状況	施設外観の状況	施設前の歩道	施設前の道路	上水道	下水道	ガス	電気
1 北部小	A	異常なし	異常なし	異常なし	異常なし	○	○	○	○
2 北部小(分室)	A	内壁亀裂(軽微。地震によるものか不明) 2Fドア等開口部角、階段部 天井亀裂(軽微。地震によるものか不明) 1F階段上り口	異常なし	異常なし	異常なし	○	○	IH	○
3 南小	A	2階男子トイレ(ひび) 2階天井(めくれ) 2階窓(枠に隙間)	基礎亀裂(2箇所) 外構亀裂(1箇所)	異常なし	異常なし	○	○	○	○
3 浦安小	A	内壁亀裂 軽微ではあるが、壁一面一文字に亀裂。 下駄箱上部にも少し大きめの亀裂。 元々あった隙間が(巾5mmほどまでに)広がり、外が見えるくらいなところも 天井亀裂(軽微)	体育館側外壁下部亀裂 玄関部分沈下 門扉脇外構ひび・くずれ 排水管から水漏れ	異常なし	異常なし	○	○	○	○
4 南小(分室)	A	内壁亀裂(軽微ではあるが、同じ高さで北側壁・西側・指導員室に1周するように入っている。地震によるものか不明)	異常なし	異常なし	異常なし	○	○	○	○
4 浦安分室(婦人会館)	A	内壁亀裂 畳の部屋窓付近、北側角部等4箇所、 取り付け棚設置面(落下の恐れ)	基礎部大きな亀裂・ずれ	異常なし	異常なし	○	○	○	○
7 東小	A	異常なし	異常なし	異常なし	異常なし	○	○	○	○
8 東小北栄分室	A	異常なし	異常なし	異常なし	異常なし	○ やや弱い	1階○ 2階×	○	○
9 舞浜小	A	2階: 階段踊り場内壁亀裂(軽微。地震によるものか不明)	異常なし	異常なし	異常なし	×	×	IH	○
10 東野小	A	異常なし	外構(アプローチ部分)床亀裂・タイル割れ スロープ部分床亀裂・タイル割れ、壁につながる	タイル割れ・盛り上がり	異常なし	×	○	○	○
11 美浜北小	A	異常なし	異常なし	異常なし	異常なし	×	×	IH	○
12 美浜南小	A	玄関横のトイレ側の壁に横縦のひびあり	玄関前に横の亀裂	異常なし	異常なし	×	×	IH	○
13 富岡小	A	内壁亀裂(軽微。地震によるものか不明) 指導員室全体 天井亀裂(軽微。地震によるものか不明) キッチン付近	指導員室入り口のスロープに大きな亀裂。 踏むとふわふわする。	校門前歩道、波うち・亀裂・粉塵等	校門前道路、やや波打ち・粉塵等	×	×		○
14 見明川小	A	内壁亀裂(軽微。地震によるものか不明) 階段部	外構亀裂。門扉部、駐輪場(床・壁) アプローチスロープ床亀裂	隆起・地盤沈下	道路・校庭、隆起地盤沈下	×	×	IH	○
15 入船北小	A	児童室: 蛍光灯1箇所ぶら下がり、接触悪1本あり、天井にすれと窓枠の上3箇所に亀裂あり 面左側のドア鍵開きまらず	園庭: 半分は液状化 玄関: 沈下 クラブ囲うフェンス: 斜めに傾く	歩道との接触部分: 少し沈下 ガードレール: 斜めに傾く	液状化	○	○	○	○
16 入船南小	A	1階: 指導員室の壁20cm程度のひびあり 2階: 異常なし	玄関前、正門脇に亀裂あり	液状化	液状化	×	×	×	○
17 日の出小	C	蛍光灯2本がチカチカ点灯、壁面ひび5~6箇所、園庭側のガラス戸開かず、トイレのドアが開かない(1箇所)、増設舎の公園側の窓が開かない	園庭は液状化、フェンスが斜め、施設の基礎2箇所破損	地盤沈降あり、液状化	地盤沈降あり、液状化	×	×	○	△
18 日の出南小	A	2F児童室扉の上亀裂あり、2F踊り場と1F玄関前の床もりあがりあり、階段側の窓枠あたり隙間あり	基礎はがれあり	異常なし	異常なし	×	×	○	○
19 明海小	C	施設全体が傾く 窓枠ゆがみしまらない(園庭側1枚)	施設を囲うフェンス傾く 門が傾く、園庭内のマンホール突出(1箇所)、地盤沈降、園庭液状化	液状化、地盤沈下	液状化、地盤沈下	×	×	×	○
20 明海南小	A	2階児童室: ひび3箇所 音楽室: ひび4箇所 階段: ひび2箇所 1階玄関: ひび2箇所 1階児童室の窓隙: ひび3箇所	施設を囲うフェンスに歪みあり	異常なし	異常なし		×	IH	○
21 高洲小	A	施設ないにひびのようなものが2箇所。 児童室の中央にミシミシ音あり	門の幅狭まり閉まらない、園庭液状化、地割れ	液状化、地盤沈下、地割れ	液状化	×	×	IH	○
22 高洲北小	A	異常なし	門が斜めに傾く、非常階段の扉閉まらず、玄関前液状化	液状化、地盤沈下、地割れ	液状化	×	×	×	○

校庭に新たな漏水箇所が発覚したため、育成クラブに影響すると思われるバルブを締めた。学校が復旧しても、このバルブが開けられるまでクラブの水は出ない

学校の貯まっている貯水槽が終わったから終了。