

I-1 浦安市域及び周辺の地盤特性の整理

- 【I-1. 1】地盤調査位置図（既存：建築WG&新規）……………2
- 各種深度・層厚コンター図
 - 【I-1. 2】地表面コンター……………3
 - 【I-1. 3】地下水位面（GL-m表記）コンター（地震前データで整理）…………4
 - 【I-1. 4】工学的基盤上面標高コンター図……………5
 - 【I-1. 5】浚渫土（F_s層）層厚コンター……………6
 - 【I-1. 6】沖積砂質土（A_s層）層厚コンター……………7
- 【I-1. 7】断面図……………8
- 【I-1. 8】土質定数整理結果（1）……………10
- 【I-1. 9】土質定数整理結果（2）……………11

I-3 区域別の液状化被害の程度と要因分析（元町、中町、新町）

- 【I-3. 1】杭の抜上がり分布図……………14
- 【I-3. 3】被災要因の検討……………15

I-4 液状化危険度マップの作成

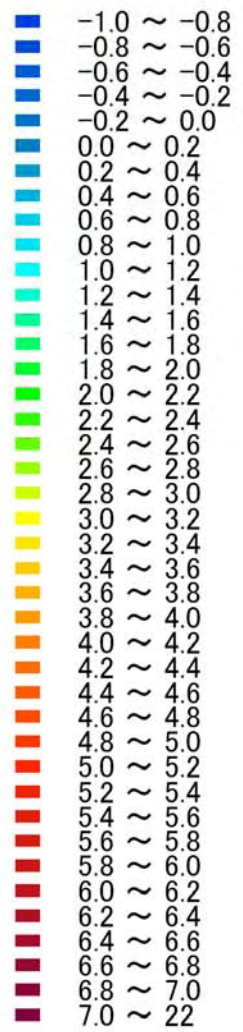
- 【I-4. 1】震源断層モデル（東京湾北部地震、相模トラフ等のプレート境界型地震、L1対応1987年千葉県東方沖地震、3地震の紹介と2E波の例示）…16
- 【I-4. 2】液状化危険度評価ポリゴン……………19
- 【I-4. 3】液状化危険度マップ見直しの基本方針……………20
- 【I-4. 4】代表地点における液状化危険度評価……………21

I-5 液状化対策工法の体系的整理

- 【I-5. 1】液状化対策工法の体系的整理……………28
- 【I-5. 2】液状化対策工法……………29

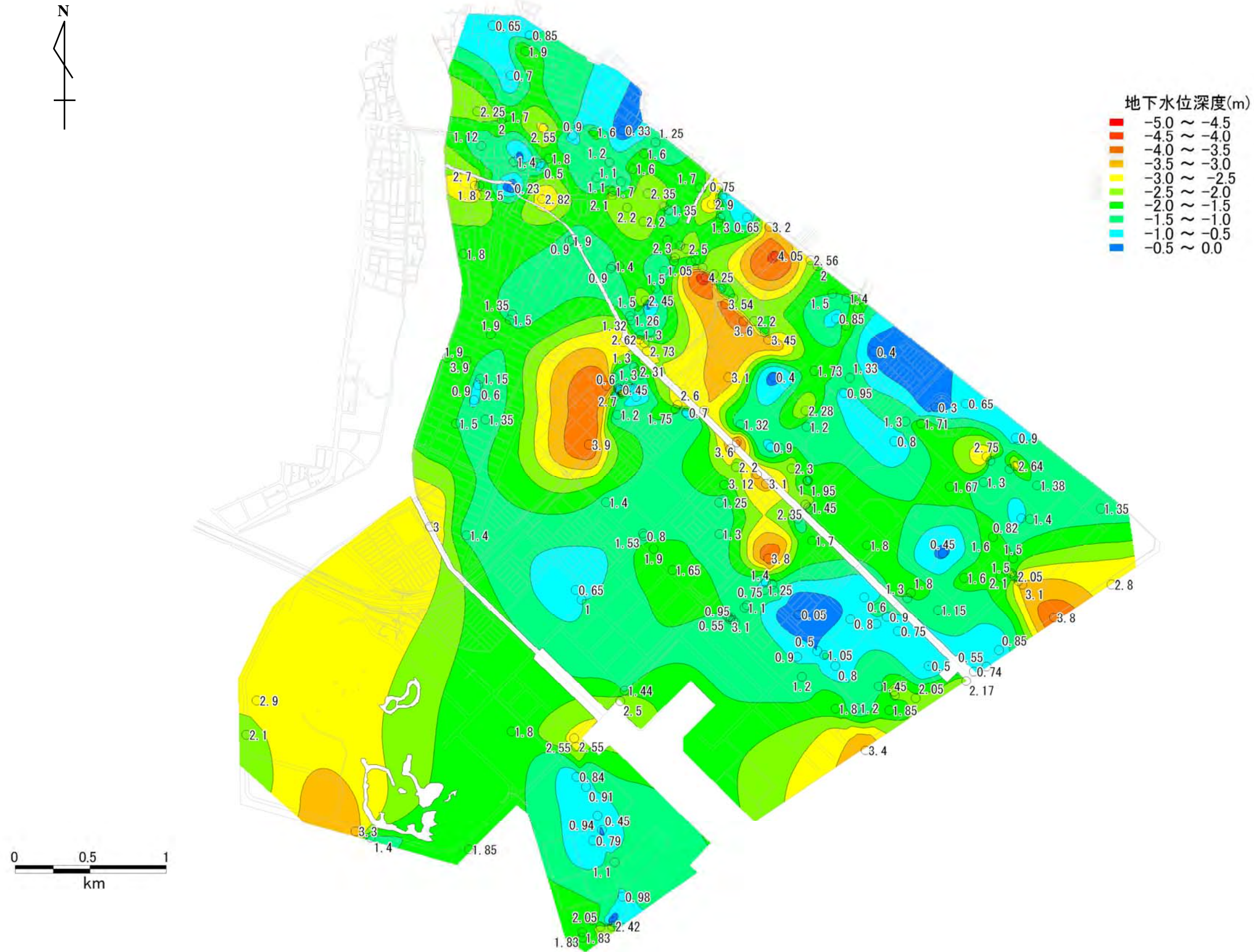
【I-1. 2】 各種深度・層厚コンター図 ①地表面コンター

凡例(マンホール天端標高)



標高
地表面

【I-1.3】 各種深度・層厚コンター図 ②地下水位面(G.L.-m表記)コンター (地震前データで整理)



精査中

G.L.-m
地下水位

【I-1.4】 各種深度・層厚コンター図 ③工学的基盤上面標高コンター図

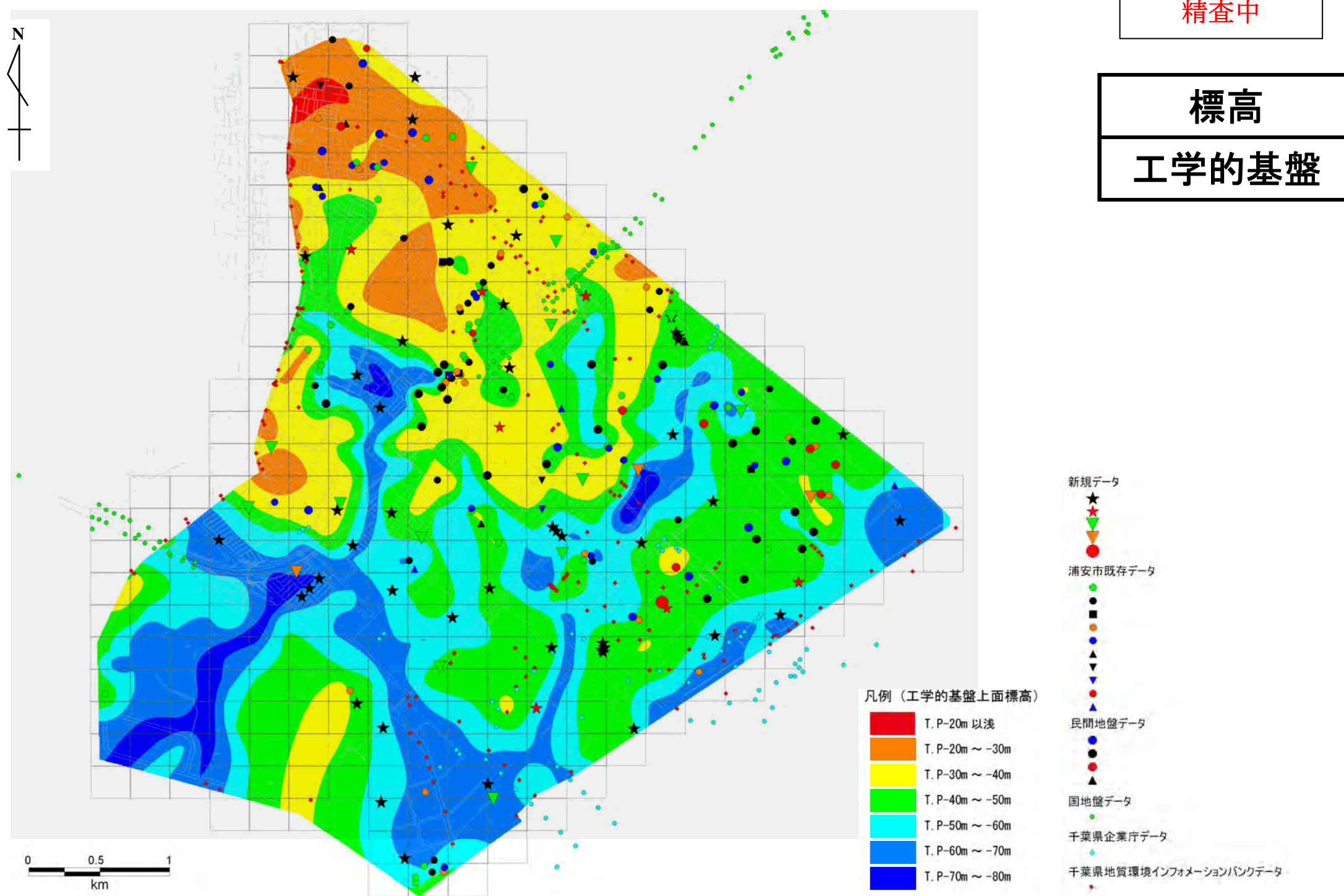
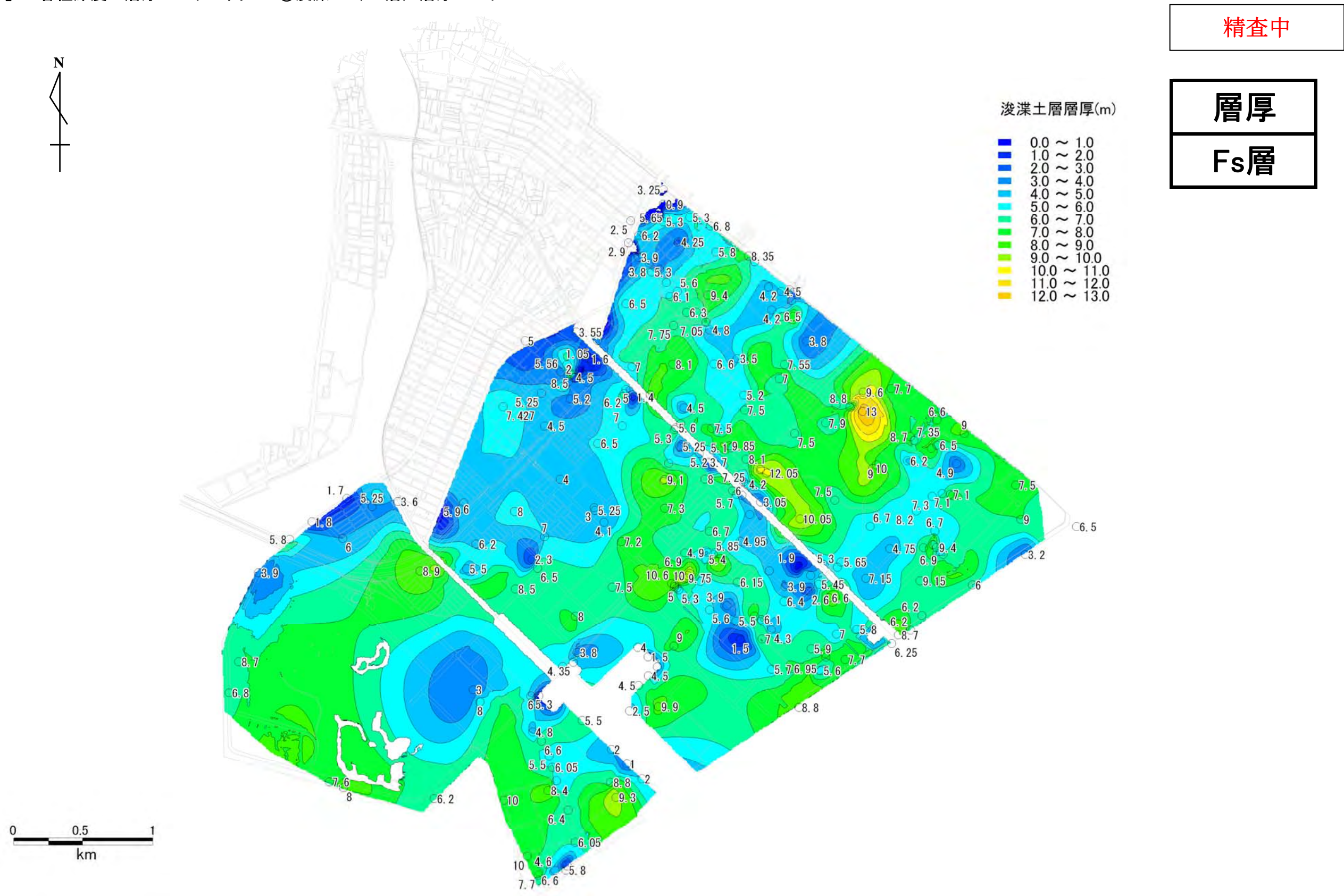


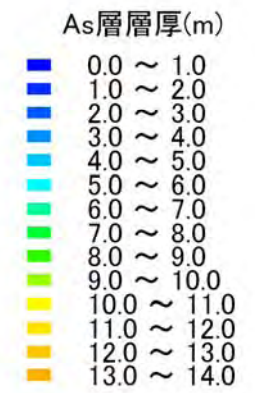
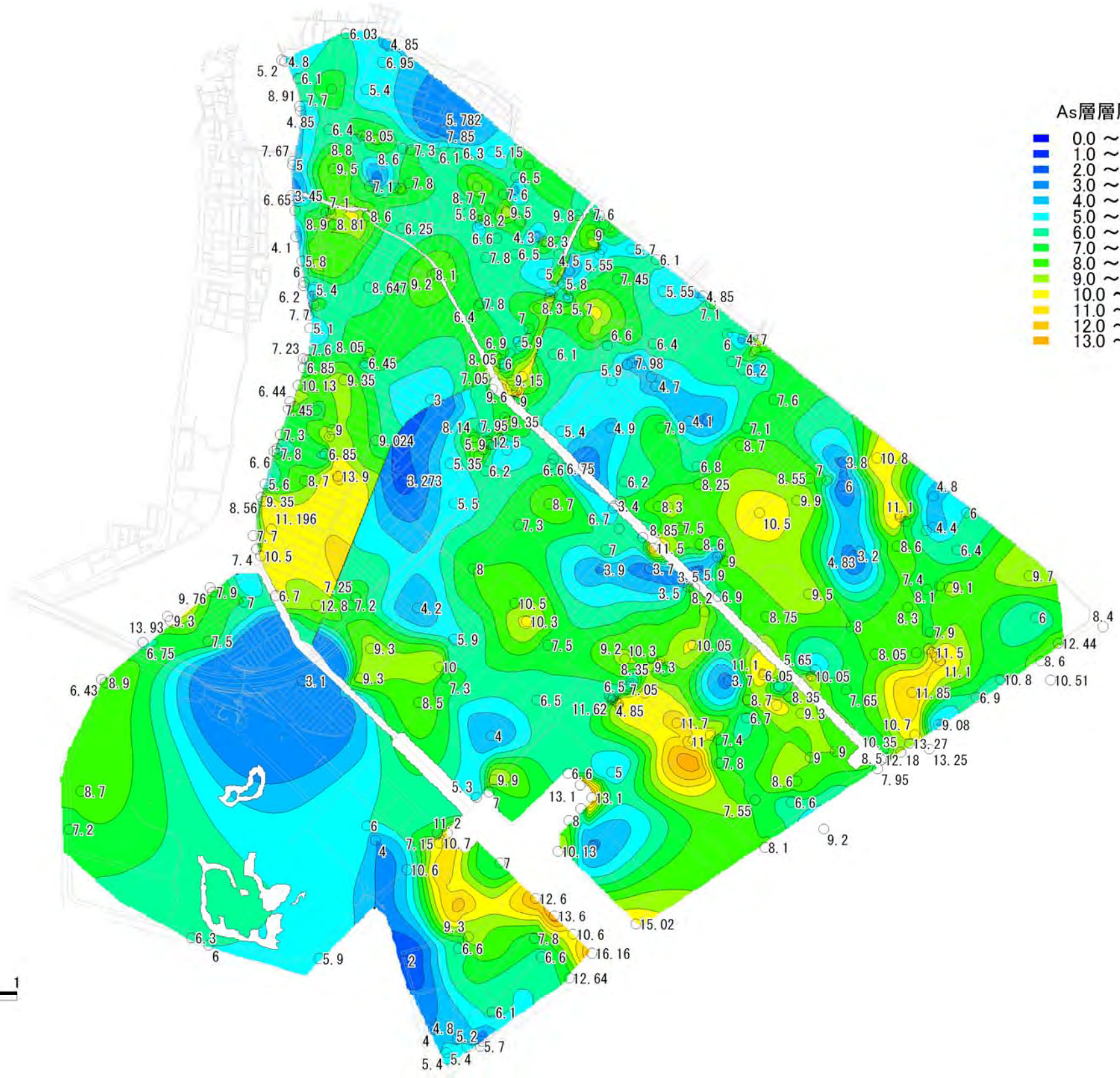
図-1 工学的基盤上面標高コンター図

※浦安市地震防災基礎調査報告書(H8年)に、浦安市既存データ、千葉県企業庁データ、国地盤データ、千葉県インフォメーションバンクデータ、民間地盤データを追加して修正

【I-1.5】 各種深度・層厚コンター図 ④浚渫土(Fs層)層厚コンター



【I-1.6】 各種深度・層厚コンター図 ⑤沖積砂質土（As層）層厚コンター



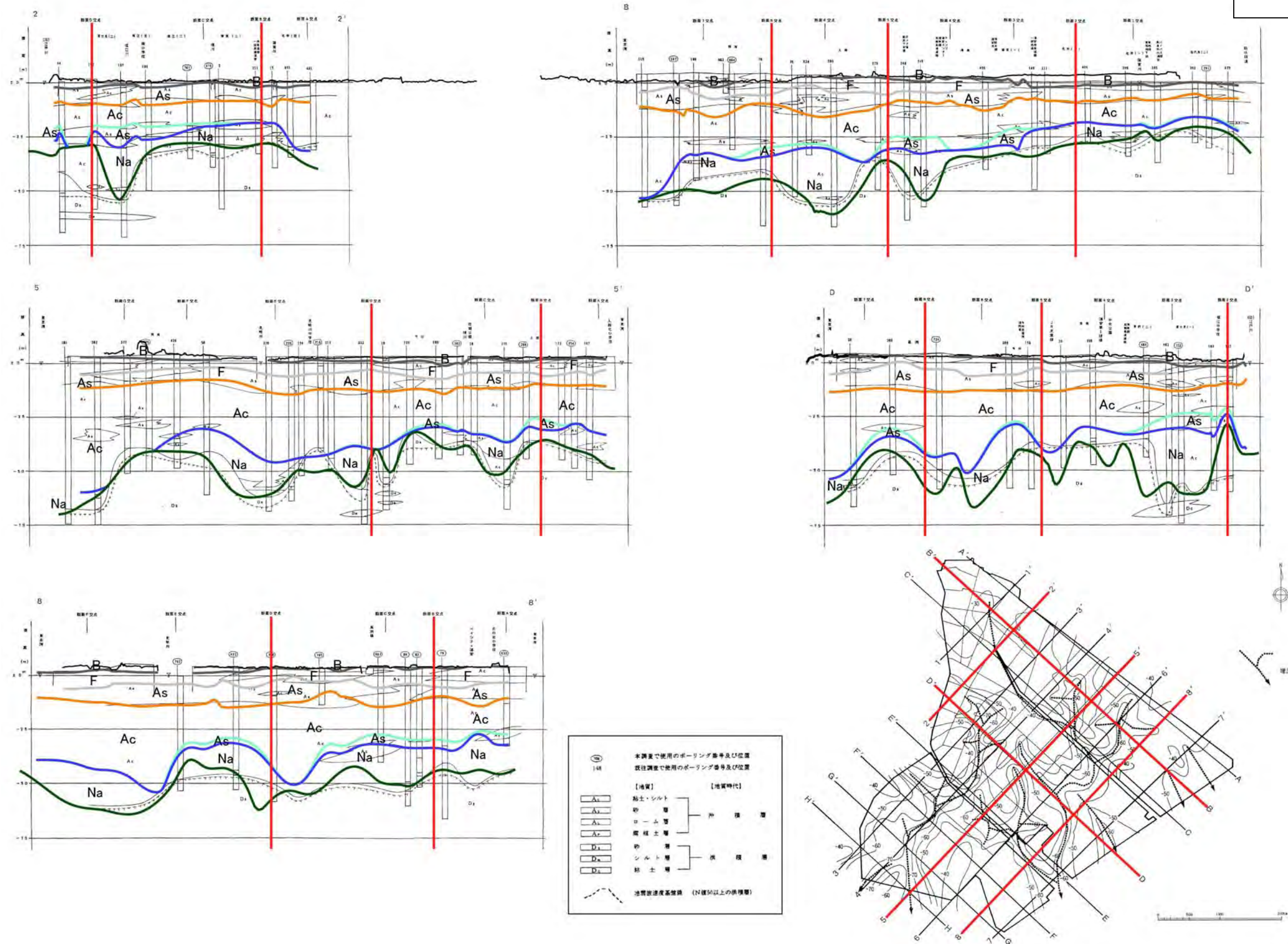
精査中

層厚

As層

【I-1.7】 断面図

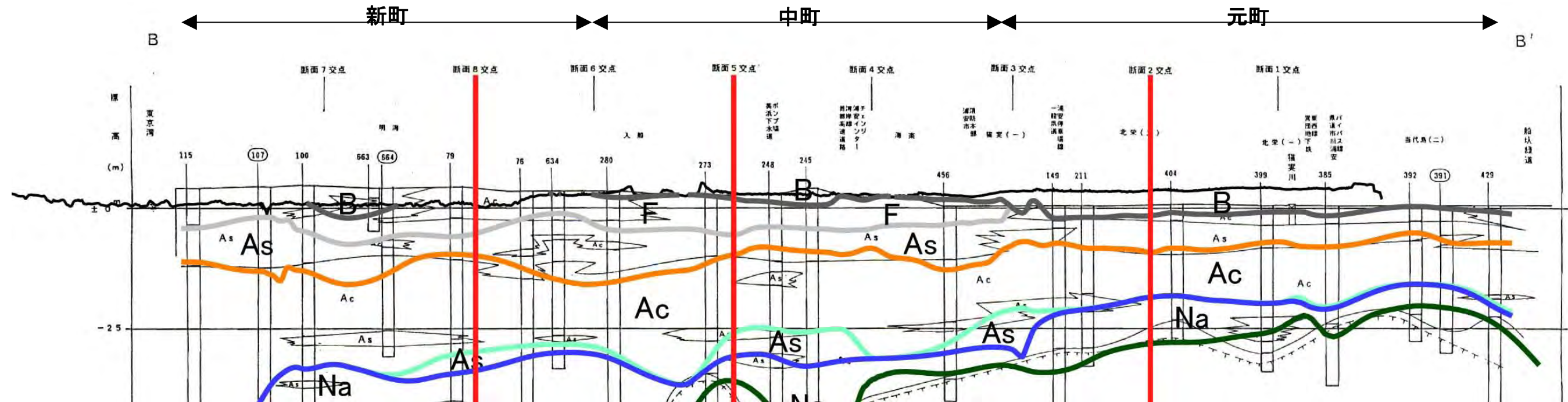
精査中



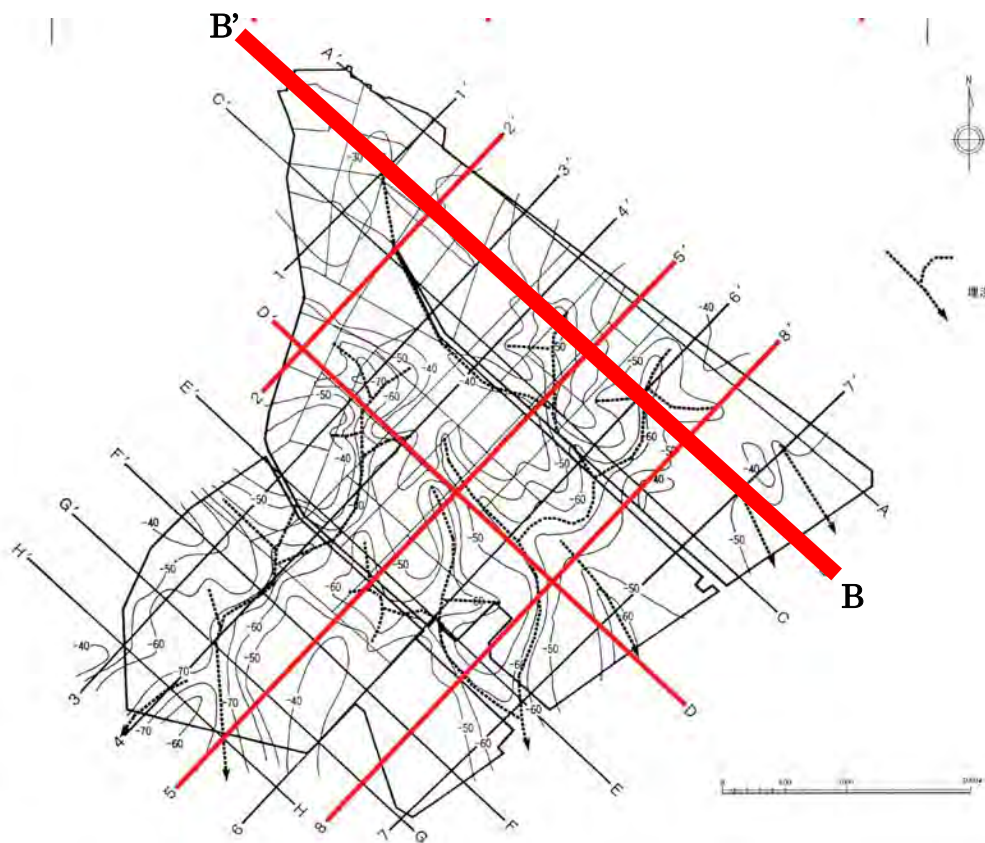
【I-1.7】 断面図

精査中

B-B' 断面拡大図

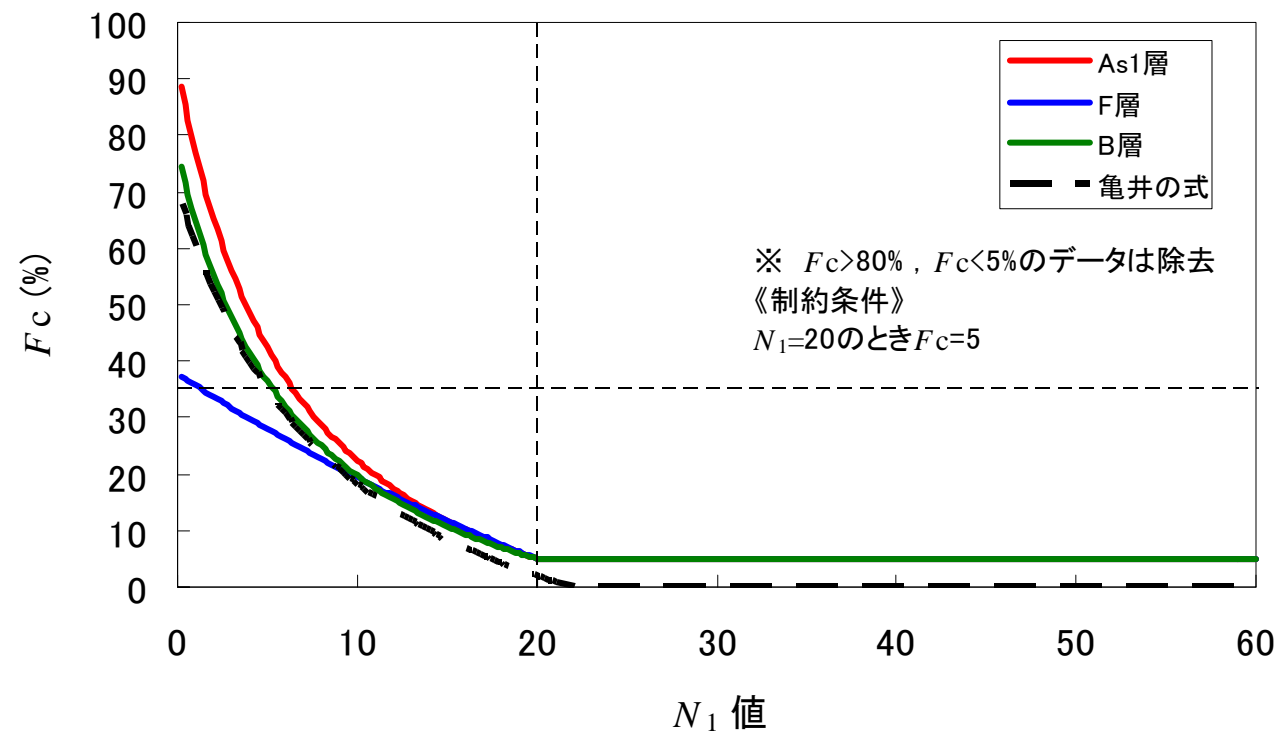
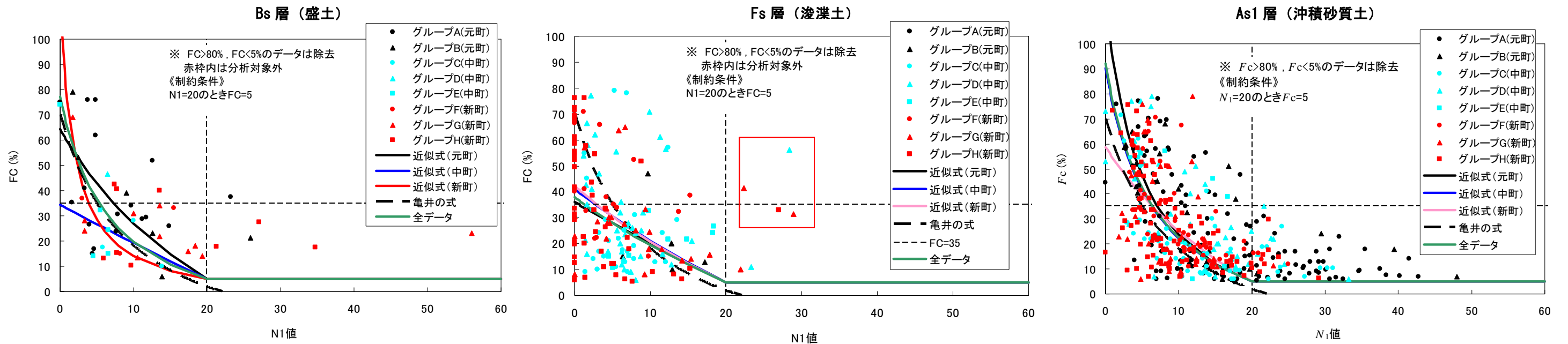


①	本調査で使用のボーリング番号及び位置	
148	既往調査で使用のボーリング番号及び位置	
	【地質】	【地質時代】
Ac	粘土・シルト	沖積層
Aa	砂	
As	ローム層	
As	腐植土層	洪積層
Ds	砂	
Ds	シルト層	
Ds	粘土層	
	地盤沈下係数線 (N値50以上の洪積層)	



【I-1.8】 土質定数整理結果 (1)

N_1 値と F_c の関係



(全データ対象)

・ Bs 層
$$FC = \frac{673.59}{N_1 + 6.938} - 20.005$$

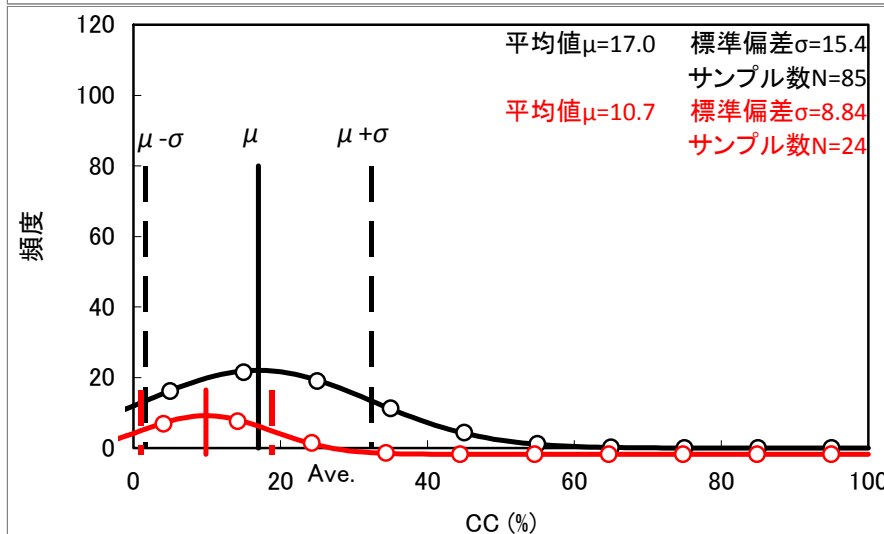
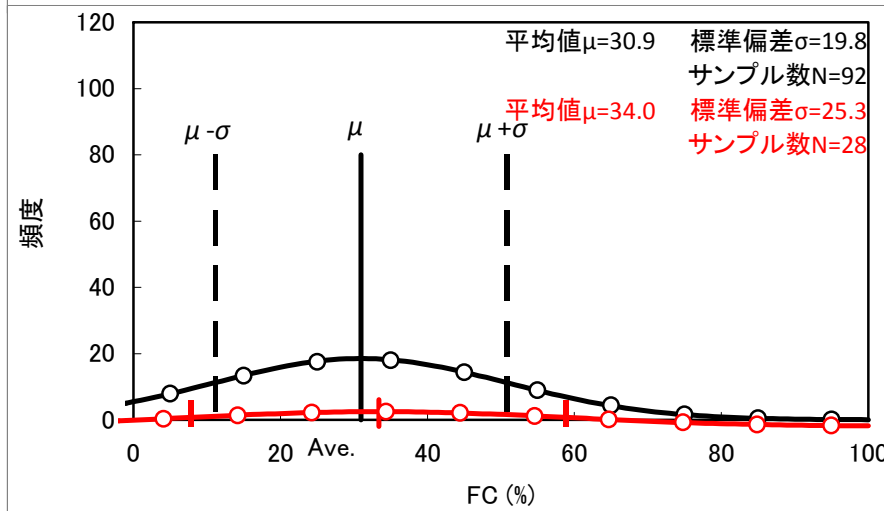
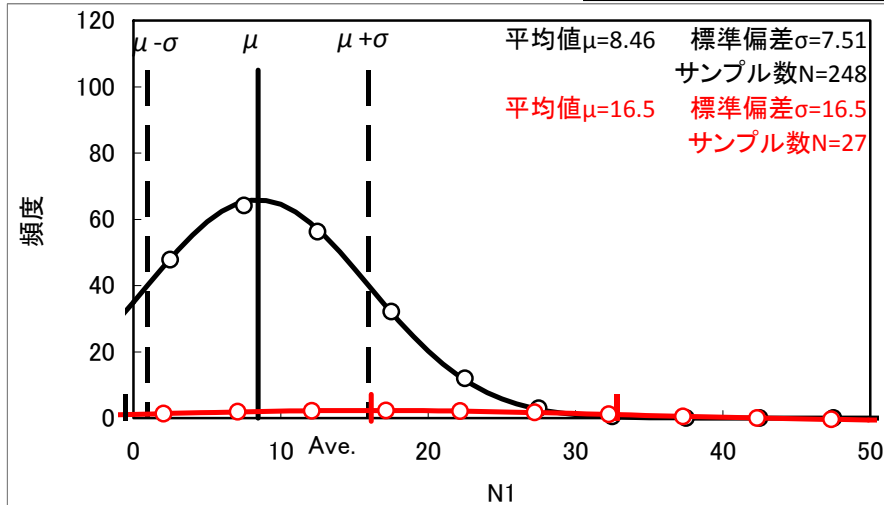
・ Fs 層
$$FC = \frac{10586}{N_1 + 70.990} - 111.34$$

・ As1 層
$$FC = \frac{778.42}{N_1 + 6.700} - 24.155$$

【I-1.9】 土質定数整理結果(2) 地震前後の比較

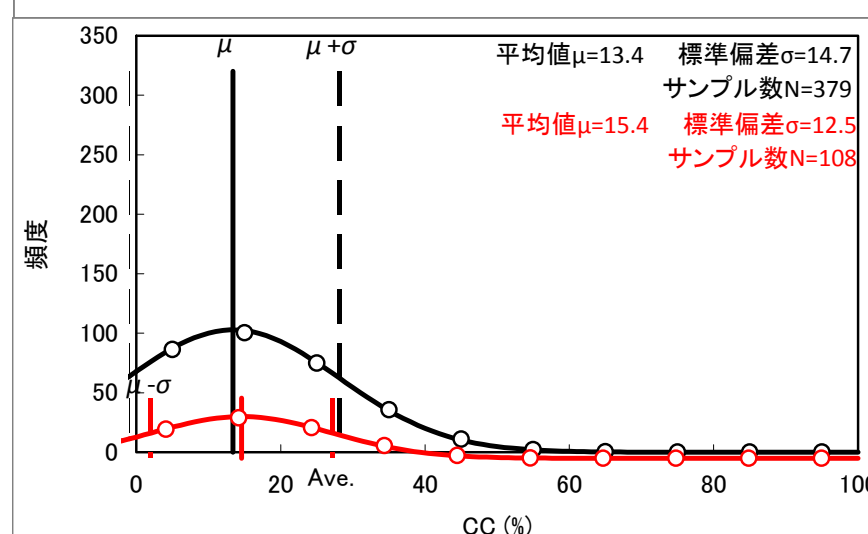
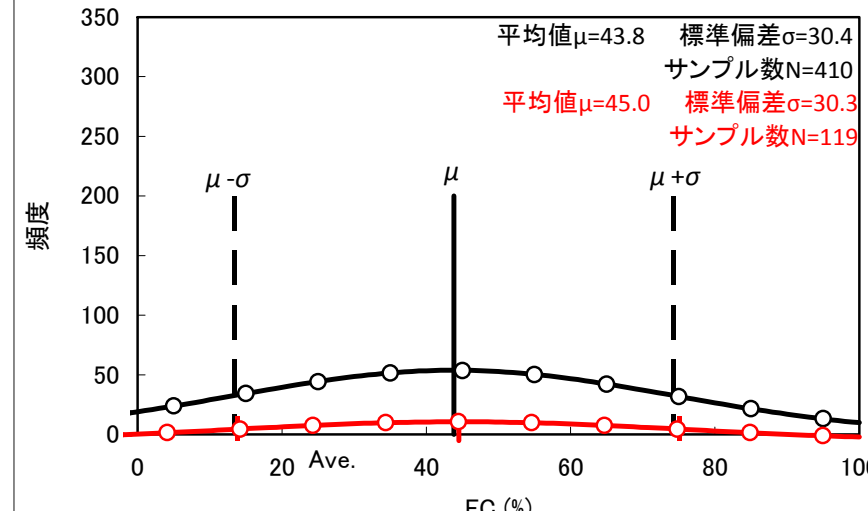
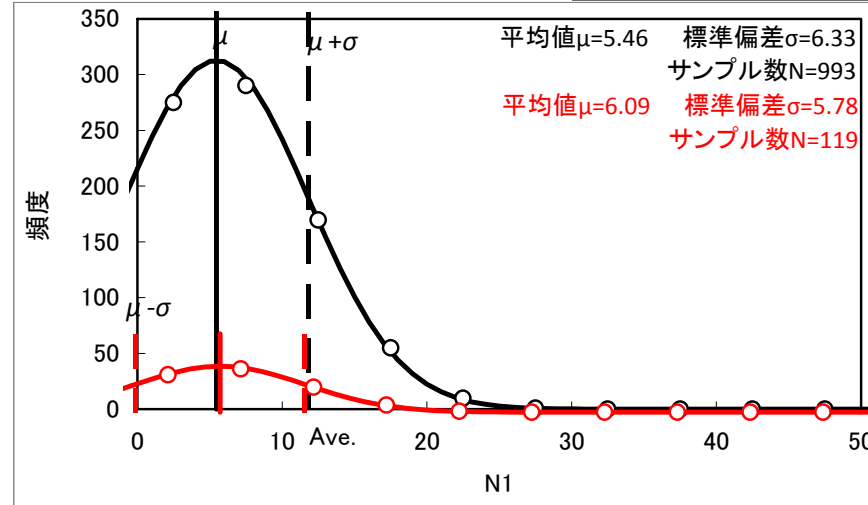
Bs層(盛土)

黒：地震前データ
赤：地震後データ



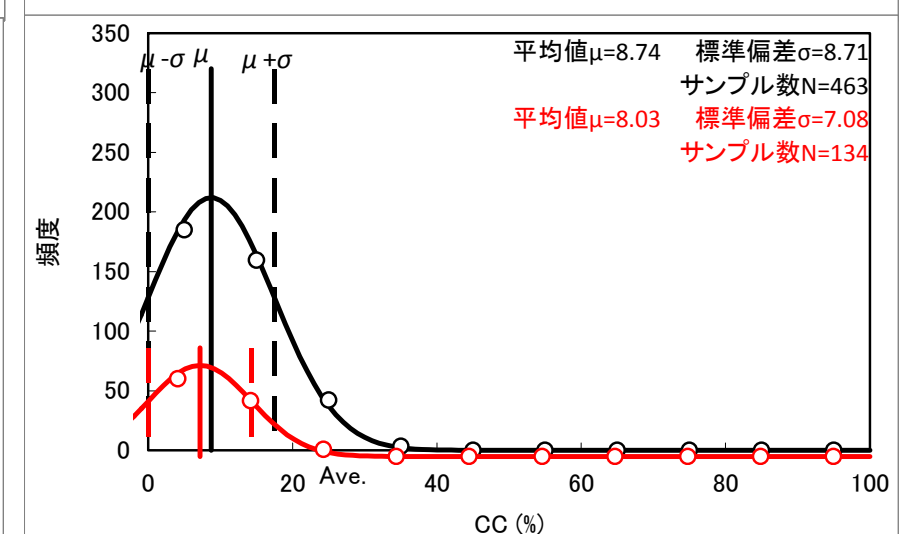
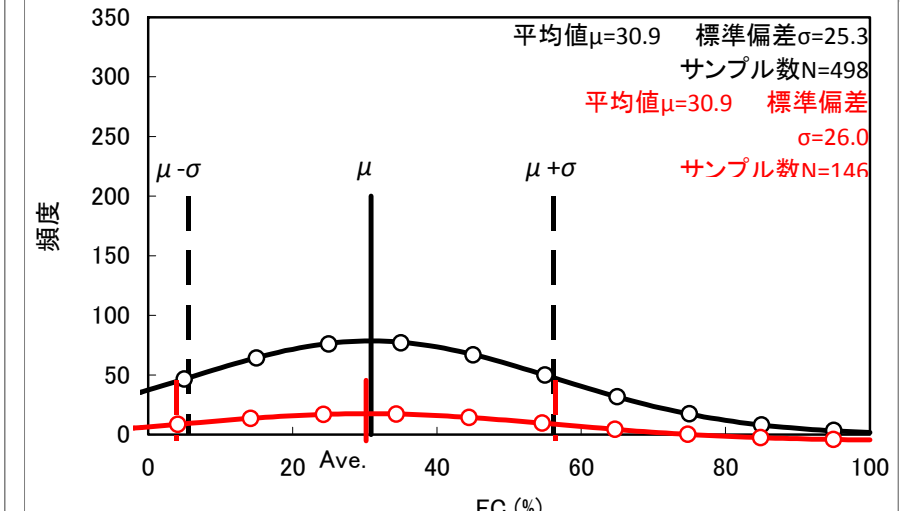
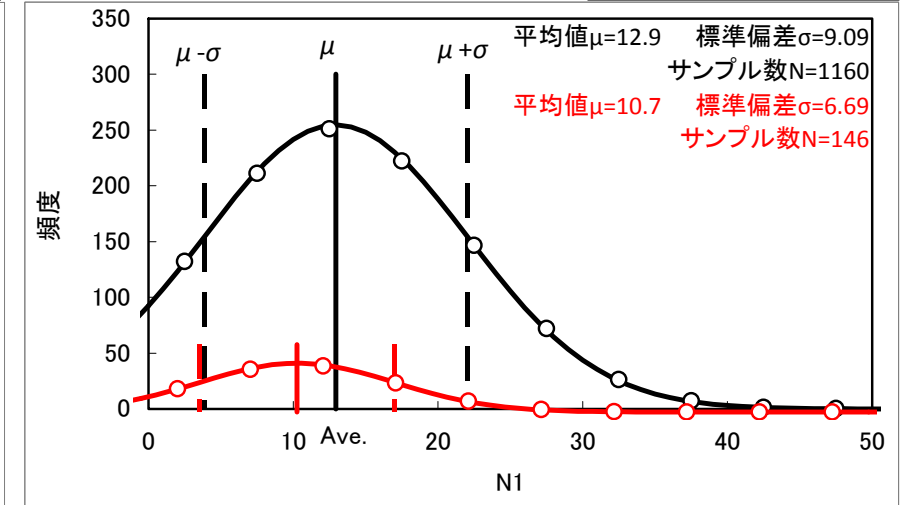
Fs層(浚渫土)

黒：地震前データ
赤：地震後データ



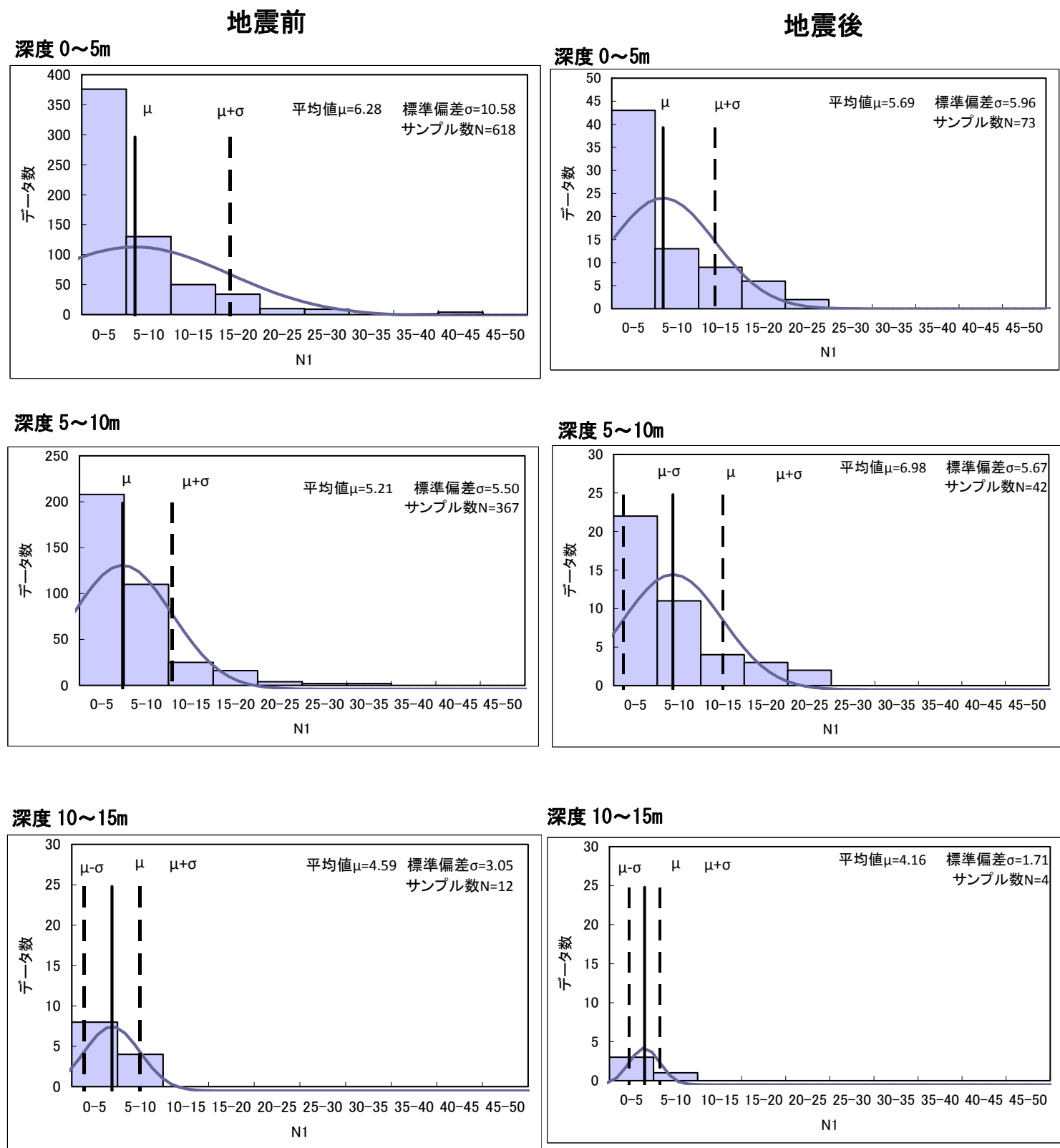
As1層(沖積砂質土)

黒：地震前データ
赤：地震後データ

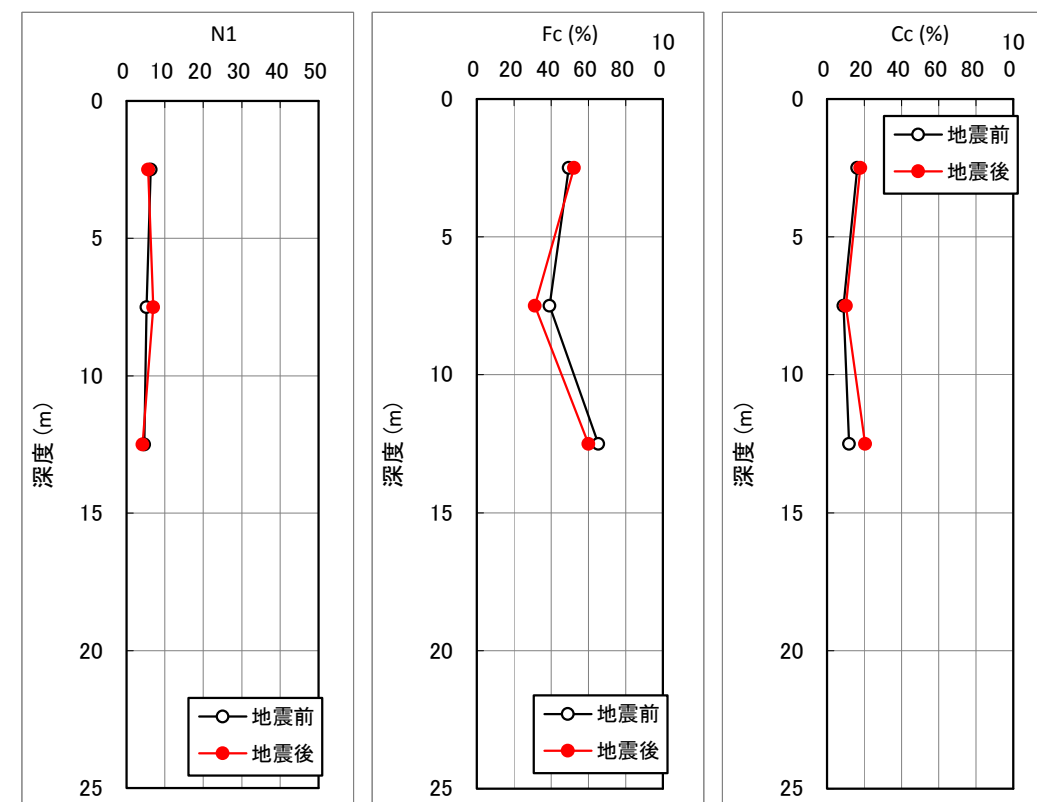


【I-1.9】 土質定数整理結果(2) 地震前後の比較

Fs層(浚渫土)

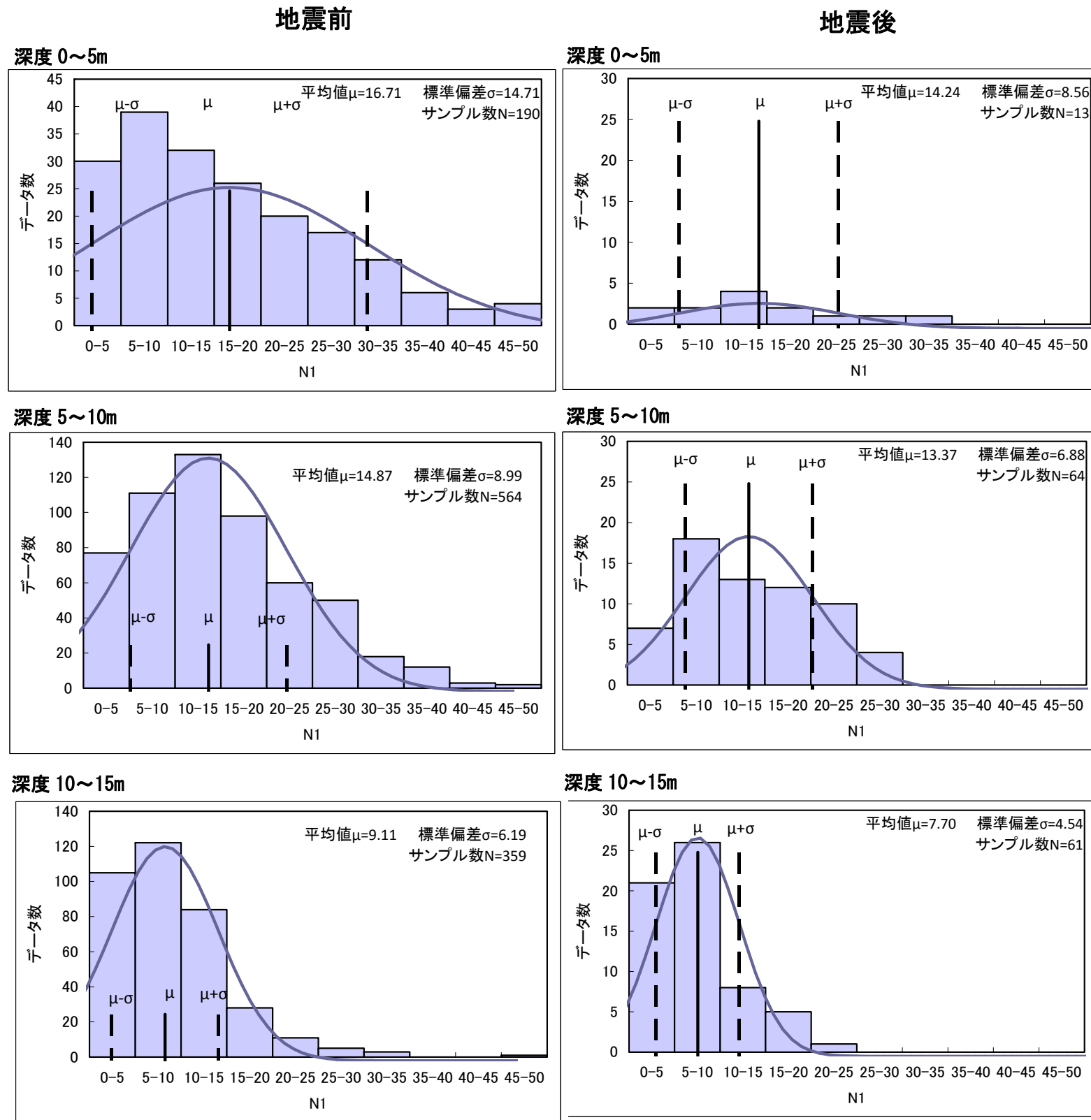


深度 (m)	平均深度 (m)	地震前			地震後		
		N1	Fc (%)	Cc (%)	N1	Fc (%)	Cc (%)
0 ~ 5	2.5	16.71	28.51	8.07	14.24	16.79	3.25
5 ~ 10	7.5	14.87	25.82	6.81	13.37	18.72	4.93
10 ~ 15	12.5	9.11	42.58	11.56	7.70	42.81	10.83
15 ~ 20	17.5	6.61	67.67	19.13	6.67	59.48	15.39
20 ~ 25	22.5	5.59	71.50	32.10			



【I-1.9】 土質定数整理結果(2) 地震前後の比較

As層(沖積砂質土)



深度(m)	平均深度(m)	地震前			地震後		
		N1	Fc (%)	Cc (%)	N1	Fc (%)	Cc (%)
0~5	2.5	6.28	49.36	16.23	5.69	52.21	17.87
5~10	7.5	5.21	39.10	8.84	6.98	31.14	10.11
10~15	12.5	4.59	65.28	11.78	4.16	59.98	20.53
15~20	17.5						
20~25	22.5						

