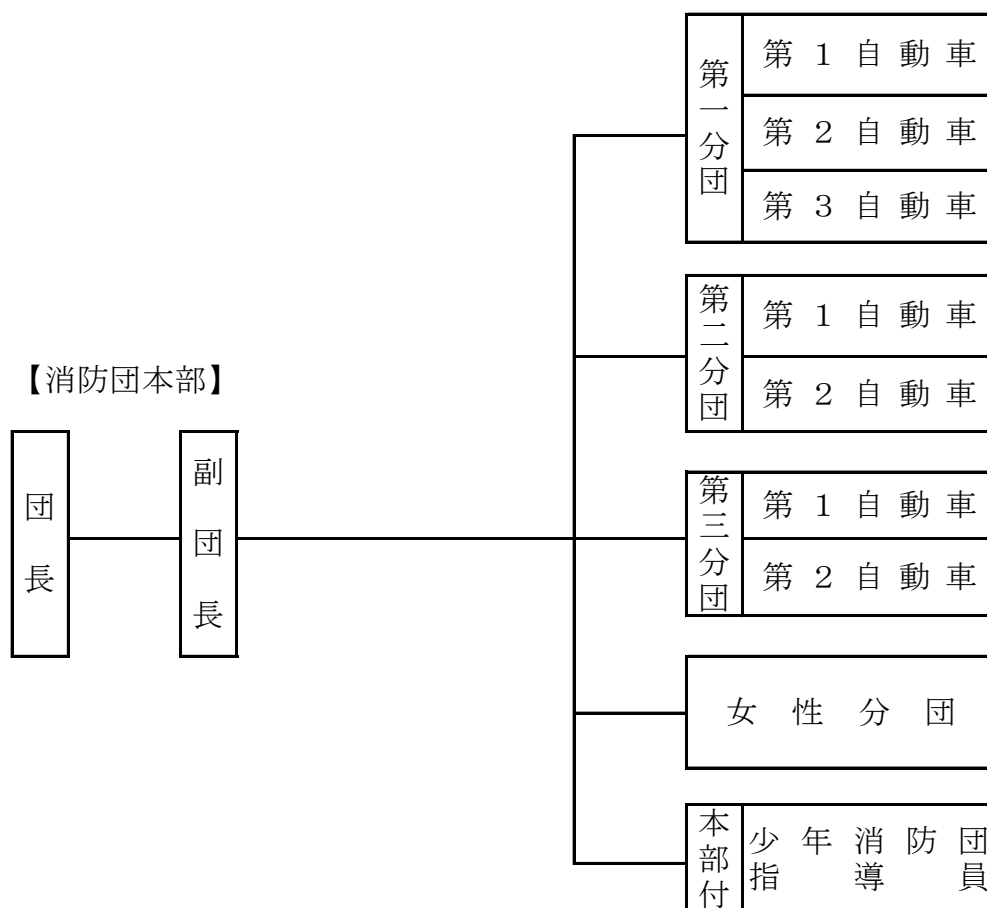


消 防 団



消防団 放水訓練

1 消防団の組織



2 各分団の受持区域

(令和5年4月1日現在)

分 団 別	受 持 区 域
第 1 分 団	堀江一丁目～六丁目 富士見一丁目～五丁目 東野一丁目～三丁目 富岡一丁目～四丁目 弁天一丁目～四丁目 舞浜二丁目・三丁目 舞浜地区
第 2 分 団	当代島一丁目～三丁目 猫実一丁目～五丁目 北栄一丁目～四丁目 海楽一丁目・二丁目 美浜一丁目～五丁目
第 3 分 団	入船一丁目～六丁目 今川一丁目～四丁目 明海一丁目～七丁目 日の出一丁目～八丁目 高洲一丁目～九丁目 港地区 鉄鋼通り一丁目～三丁目 千鳥地区
女 性 分 団	市内全域

3 消防団員現況

(令和5年4月1日現在)

区分 分団別	消防団員数								
	団長	副団長	分団長	副分団長	部長	班長	副班長	団員	合計
本部	1	3							4
第1分団			1	1	5	8	4	1	20
第2分団			1	1	1	4	1	3	11
第3分団			1	1	5	1		4	12
女性分団			1	1	1	8		13	24
本部付少年 消防団指導員						1		12	13
合計	1	3	4	4	12	22	5	33	84

4 消防団員の年齢別現況

(令和5年4月1日現在)

階級 年齢別	20歳 以下	21歳 ～ 25歳	26歳 ～ 30歳	31歳 ～ 35歳	36歳 ～ 40歳	41歳 ～ 45歳	46歳 ～ 50歳	51歳 以上	合計
	団長								1
副団長							2	1	3
分団長				1		2		1	4
副分団長			1		1	1	1		4
部長				2	1	4		5	12
班長			7	1	2	3	4	5	22
副班長		1	1	1		1		1	5
団員	1	2	3	2	3	6	7	9	33
合計	1	3	12	7	7	17	14	23	84

5 消防団員報酬

単位：円

(令和5年4月1日現在)

	団長	副団長	分団長	副分団長	部長	班長	副班長	団員
年額報酬	300,000	250,000	250,000	100,000	100,000	75,000	75,000	50,000
出動報酬	災害等出動						日額	8,000
	特別警戒出動						日額	4,000
	訓練						日額	4,000
	その他の活動						日額	4,000

6 消防団員出動状況

(令和4年度中)

	火災等		特別警戒		訓練		その他		計	
	回数	人数	回数	人数	回数	人数	回数	人数	回数	人数
4月					5	60	9	100	14	160
5月	3	51			7	84	13	51	23	186
6月					13	139	5	55	18	194
7月	2	16			2	36	7	25	11	77
8月	1	18			4	45	5	27	10	90
9月					2	71	4	18	6	89
10月	2	24			3	59	6	21	11	104
11月					2	17	14	173	16	190
12月	7	75			2	32	12	49	21	156
5年1月	3	36			3	40	8	103	14	179
2月	1	4			9	259	6	20	16	283
3月	2	19			10	279	7	51	19	349
合計	21	243	0	0	62	1,121	96	693	179	2,057

7 消防団車両一覧表

(令和5年3月31日現在)

分団名	配置車両	登録年月	型式	ポンプ性能
第1分団	消防ポンプ自動車	平成17年3月	日野PD-XZU304E	A 2 級
	消防ポンプ自動車	平成16年3月	日野KK-XZU301E	A 2 級
	消防ポンプ自動車	平成23年3月	日野PD-XZU304E	A 2 級
	資機材搬送車	平成17年6月	ニッサンGBD-U71T	——
第2分団	消防ポンプ自動車	平成21年3月	日野BDG-XZU304E	A 2 級
	消防ポンプ自動車	平成17年3月	日野PD-XZU304E	A 2 級
	資機材搬送車	平成17年6月	ニッサンGBD-U71T	——
第3分団	消防ポンプ自動車	平成22年1月	日野BDG-XZU304E	A 2 級
	消防ポンプ自動車	平成18年3月	日野PD-XZU304E	A 2 級
	資機材搬送車	平成17年6月	ニッサンGBD-U71T	——
女性分団	団広報車	令和2年11月	ニッサンDBF-VM20	——

