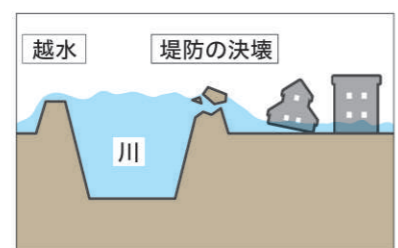


浦安市でおこる水害の種類

1 洪水

大雨で川の水が増水すると堤防が壊れたり、水があふれる洪水が発生します。川の水が堤防を越えて市街地へ一気に流れ込み、水害を引き起こします。

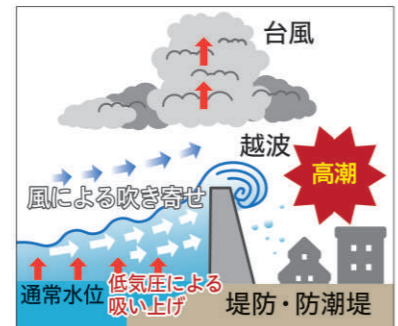


江戸川の堤防が決壊すると広範囲で被害が発生します

大雨が続いたり、上流の水位が高い場合は、要注意!

2 高潮

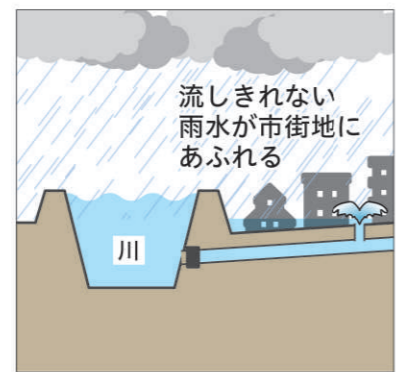
台風や低気圧によって海面が吸い上げられ、強い風が海側から吹き寄せると高潮が発生します。外水(川や海の水)が、堤防を越えて市街地へ流れ込んで、水害を引き起こします。



台風が通過する時間と満潮の時間が重なる時は、要注意!

3 内水氾濫

大雨で雨水排水が追いつかない時や、川が増水で雨水が排水しきれない時に内水氾濫が発生します。堤防内に降った雨が川や海への行き先を失い、たまった雨水があふれ出して水害を引き起こします。



河川の水位が高い時に大雨が続く場合は、要注意!

5段階の警戒レベル

5段階の警戒レベル

気象庁等の情報は、自主的に避難行動をとるために参考となる情報です。

レベル4で
全員避難

※「江戸川」とは、浦安市上流域にある「江戸川(野田水位観測所)」のことを指し、本市を流れる「利根川水系旧江戸川」のことではありません。

危険度	警戒レベル	とるべき行動	市が発令	気象庁等の情報	江戸川※	キキクル	
↑高 ↓低	5	命を守る最善の行動	緊急安全確保 <small>※必ず発令されるものではありません</small>	特別警報 大雨	記録的短時間大雨情報	発生情報 氾濫	災害切迫
	~~~~警戒レベル4までに必ず避難!~~~~						
	4	危険な場所から <b>全員避難</b>	避難指示	洪水警報 大雨警報	注意情報 <small>警報の可能性高</small>	危険情報 氾濫	危険
	3	危険な場所から 高齢者等は避難 他の住民は準備	高齢者等避難	洪水注意報 大雨注意報		警戒情報 氾濫	(警報級) 警戒
	2	避難行動の確認			注意情報 氾濫	注意(注意報級)	
1	心の備えを高める			早期注意情報			

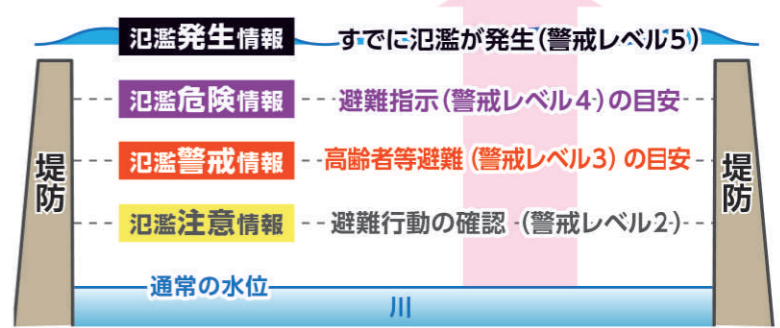
## 自主避難のすすめ

避難情報が夜間に発令される場合もあります。雨が強くなる前に市内に限らず浸水が予想されていない地域の知人宅や親せき宅などに自主的に避難する「自主避難」が有効です。



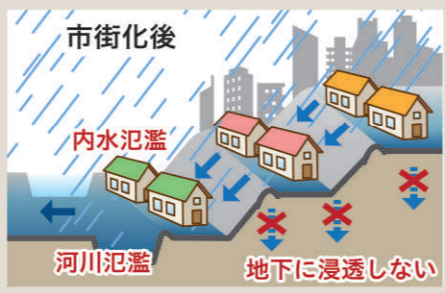
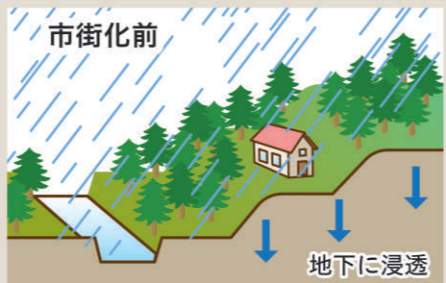
## 川の水位情報

江戸川は、決壊すると広範囲に被害が及ぶため、右のような水位が定められています。氾濫した水は低い所に集まるため、上流の水位にも注意が必要です。



## 都市型水害ってなに?

地面がアスファルトに覆われて雨水がしみ込みにくくなると、大量の雨水が水路や川に一気に流れ込み、内水氾濫や河川氾濫が発生しやすくなります。このような都市特有の水害を「都市型水害」といいます。



浦安市は都市型水害に注意が必要です!