

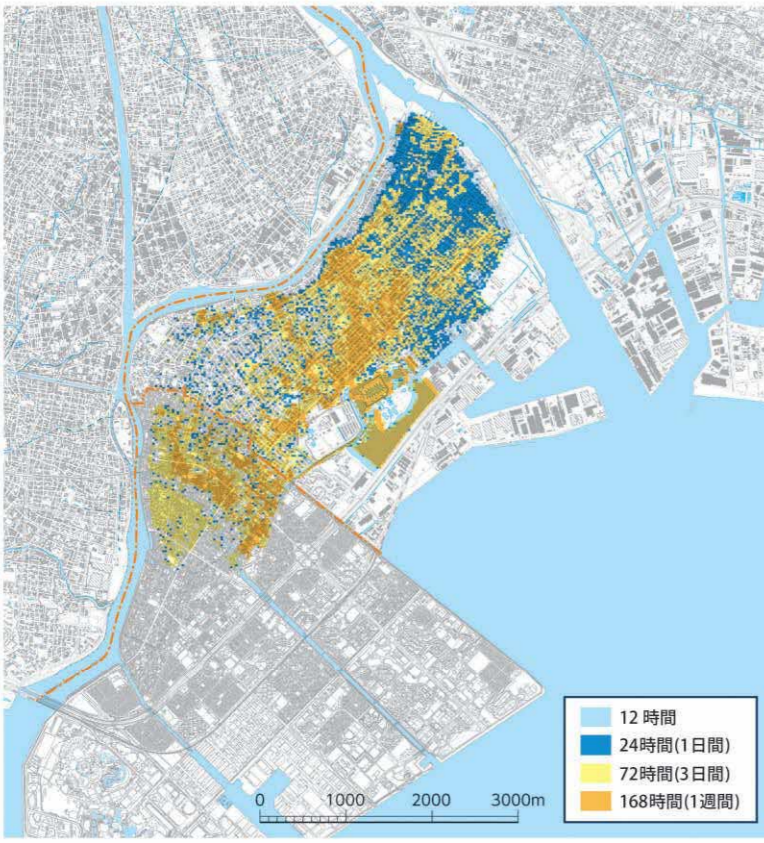


浸水継続時間図 | 浸水到達時間図



水害が発生したらどうなるの？

● 浸水継続時間図



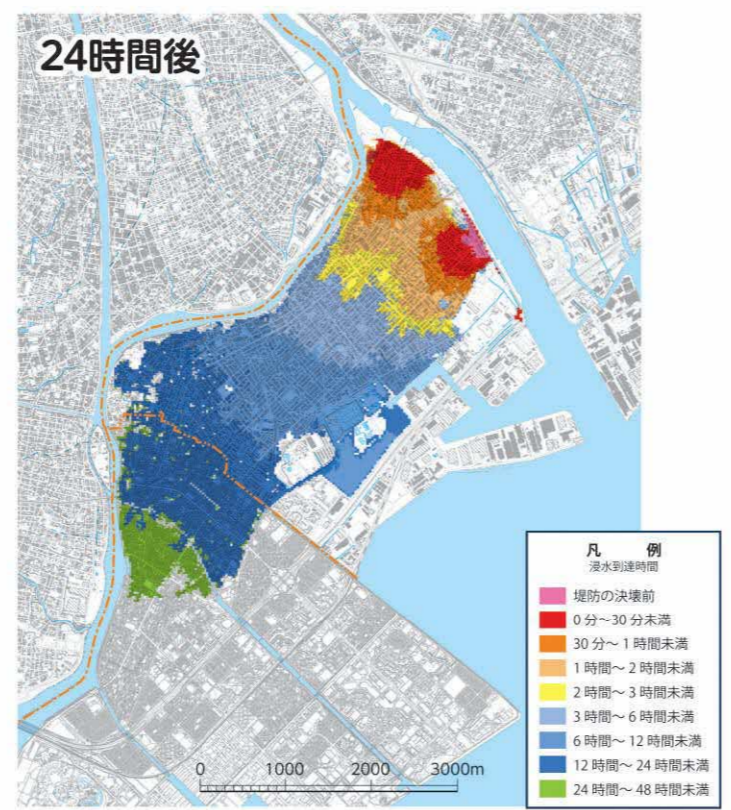
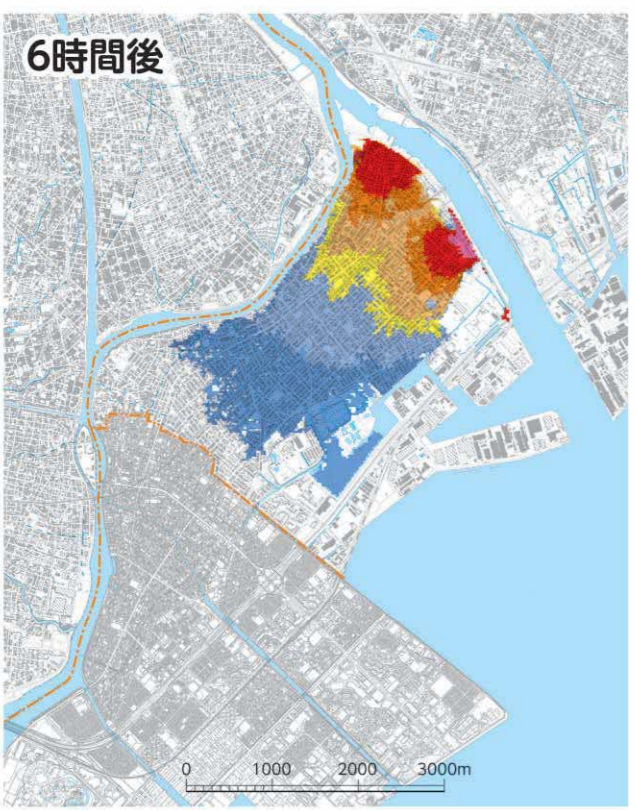
江戸川の堤防が決壊したときの浸水区域の予想

- 堤防が決壊してから、約13時間で浸水区域が浦安市に達すると想定されます
- 概ね44時間前後に浸水が最大になります
- 市内で、最大2.8mの浸水が予想されます
- 168時間(1週間)の凡例の内、浦安市では4日間程度浸水している可能性があります

浸水が長期にわたると想定される地域においては、立退き避難せず自宅の2階等に待避した場合、以下の問題点が考えられますので適切に避難判断をしましょう。

- ① 浸水継続時間が長期化した場合の問題**
 - ・浸水深が深い場合には、家から外へ出られない
 - ・備蓄していても水や食料等がなくなる
 - ・衛生環境が悪化する
 - ・病人が出た場合に対応が難しい
 - ・定期的な診療を受けている人は診療を受けられない 等
- ② 電気、ガス、水道が止まることによる一般の問題**
 - ・停電等により情報を得ることができなくなる
 - ・生活環境が悪化する
- ③ 高層階での課題**
 - ・エレベータが止まり、階段での移動を余儀なくされることから、高層階特有の問題が発生する
 - ・低層階からの水・食料等の救援物資が調達しにくくなる
 - ・病人が出たとき、階段での移動は困難を極める 等
- ④ 孤立した場合の問題**
 - ・体調を崩した場合の対応が難しい
 - ・情報を得られない場合、不安になる

● 浸水到達時間図



1 自宅の外ではこんなことが……

事前に想定していた待避所へ避難すれば大丈夫だと思っていると……

! 待避所によっては、**浸水する場合もあるため、避難情報をよく確認しましょう。**

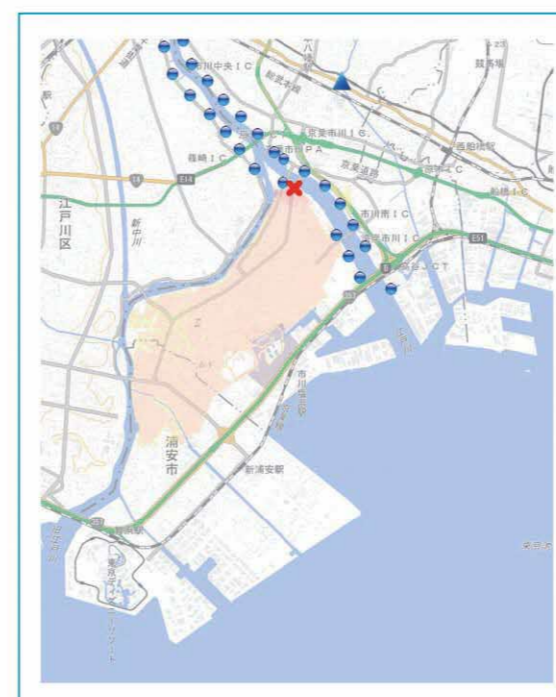
マンションだから大丈夫、2階以上だから大丈夫と思っていると……

! 水道、ガス、電気、トイレが使えない状況で長いところでは**1週間**生活することもあります。

すぐに誰かが救助してくれると思っていると……

! 浸水域の中に**大勢の人がいて救助しきれない**こともあります。

2 自宅の中ではこんなことが……



国土交通省の「浸水ナビ」では、江戸川の堤防が決壊後、どこが・いつ・どのくらい浸水するのかを詳しく確認できます。



国土交通省 浸水ナビ 🔍 検索
<https://suiboumap.gsi.go.jp/>

国の想定では、大規模な水害が発生すると、1週間も水がひかない地域があると想定されています。このような場合、各家庭での食料品や飲料水、トイレの備蓄が大変重要になります。

