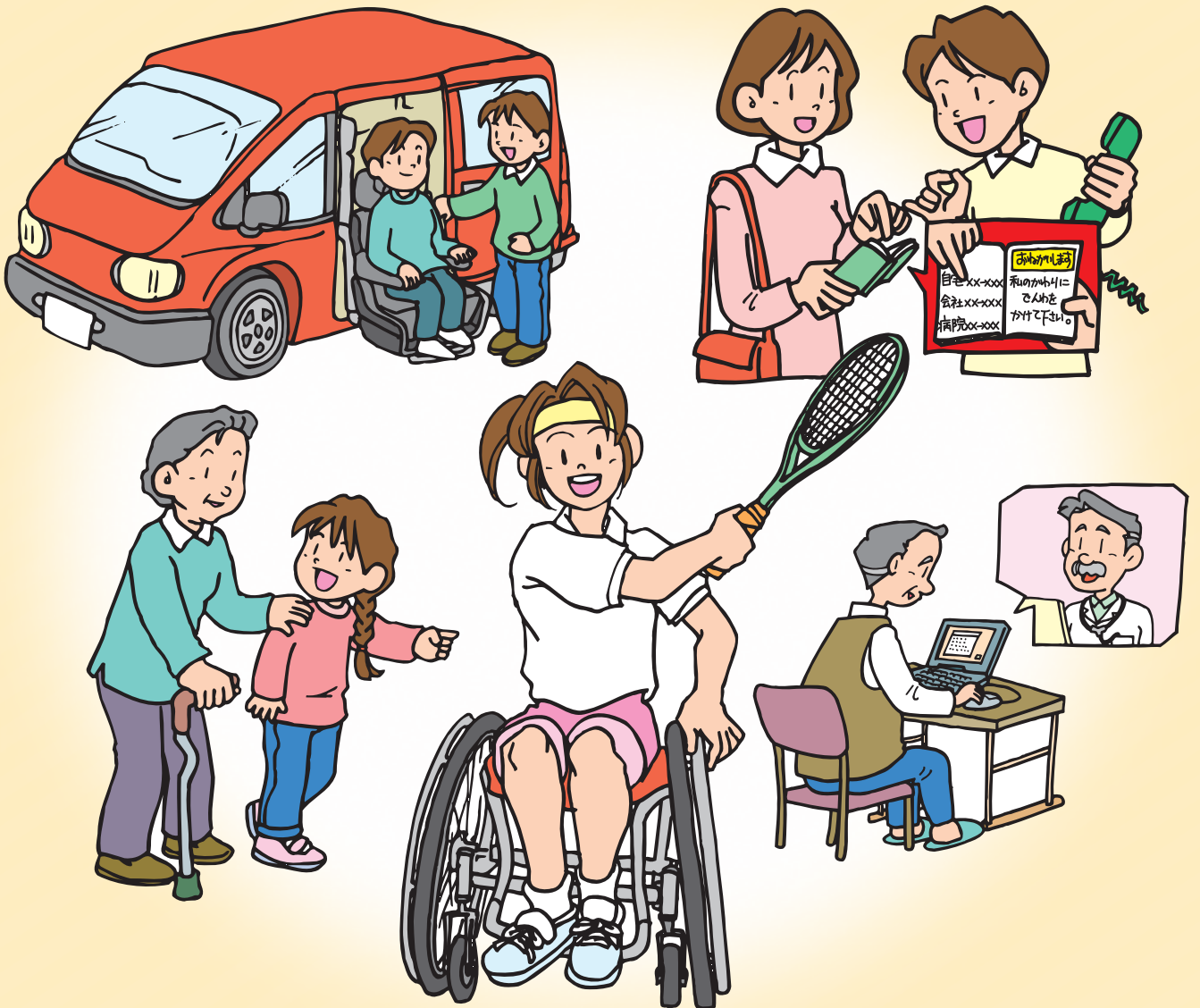


令和5年度版

# 障がい福祉 ガイドブック





この「ガイドブック」は、障がいのある方及びその家庭における種々の負担を軽くするために、身体障害者福祉法、知的障害者福祉法、精神保健福祉法、障害者総合支援法をはじめ、いろいろな法律や条例などで定められている福祉制度のあらましを掲載したものです。

今後、制度の内容などが変わる場合がありますので、ご確認のうえご利用ください。

※制度改正により、掲載内容に変更が生じる可能性があります。

介護保険の被保険者は、原則として介護保険サービスが優先されます。

制度・事業名のあとのマークは次のことを示しています。

- 身** …… 身体障がいのある方が対象となることを示しています。
- 知** …… 知的障がいのある方が対象となることを示しています。
- 精** …… 精神障がいのある方が対象となることを示しています。
- 難** …… 難病者の方が対象となることを示しています。

この「ガイドブック」は、パソコンやスマートフォン、タブレット端末などにより電子書籍をご覧いただけます。

下の QR コードを読み取りご利用ください。



<b>1</b>	制度一覧表	P1
<b>2</b>	障がい者手帳	P6
<b>3</b>	福祉サービスのしくみ	P13
<b>4</b>	経済的支援	P21
<b>5</b>	外出	P34
<b>6</b>	医療	P44
<b>7</b>	地域生活の支援	P49
<b>8</b>	就労	P76
<b>9</b>	選挙	P79
<b>10</b>	スポーツ・文化	P80
<b>11</b>	発達が気になる方の支援	P83
<b>12</b>	施設	P86
<b>13</b>	各種相談窓口	P90
<b>14</b>	介護保険のサービス	P101
<b>15</b>	障がい福祉団体	P103
<b>16</b>	その他	P106
<b>17</b>	資料	P114
	浦安市障がい福祉サービス事業所一覧	P119

詳しくは、次の目次をご覧ください

# Contents

## 1 制度一覧表

## 2 障がい者手帳

- (1) 身体障害者手帳 ..... 6
- (2) 療育手帳 ..... 11
- (3) 精神障害者保健福祉手帳 ..... 12
  - 〔参考〕 身体障害者障害程度等級表 ..... 7
  - 療育手帳の程度の基準表 ..... 11
  - 精神障害者保健福祉手帳の程度の基準表 ..... 12

## 3 福祉サービスのしくみ

- (1) 対象者 ..... 13
- (2) サービスの利用のしかた ..... 14
- (3) 福祉サービスの紹介 ..... 15
- (4) 福祉サービスの利用者負担 ..... 19

## 4 経済的支援

- (1) 手当
  - 特別障害者手当・重度心身障がい者手当 ... 21
  - 特別児童扶養手当・障害児福祉手当・心身障がい児手当 ... 22
  - 児童扶養手当（国の手当） ..... 23
- (2) 年金
  - 障害基礎年金（国民年金） ..... 24
  - 特別障害給付金制度 ..... 24
  - 千葉県心身障害者扶養年金制度 ..... 25
- (3) 見舞金
  - 難病者見舞金 ..... 25
- (4) 助成金・奨励金
  - 障がい児施設入所負担額の助成 ..... 26
  - 障がい者通所施設交通費助成 ..... 26
  - 特別支援教育就学奨励費 ..... 26
- (5) 税金などの減額・免除
  - 所得税 ..... 27
  - 住民税 ..... 28

- 相続税 ..... 28
- 贈与税 ..... 28
- 個人事業税 ..... 29
- 自動車税（環境性能割・種別割）・軽自動車税（環境性能割） ... 29
- 軽自動車税（種別割） ..... 30
- NHK 放送受信料の免除に関する証明書の交付 ... 30
- 郵便物の減免 ..... 31
- 点字・聴覚ゆうパック運賃 ..... 31
- ハガキの無料配布 ..... 31
- 水道料金 ..... 31
- 携帯電話基本使用料など ..... 32
- ケーブルテレビ・インターネット・電話 ..... 32
- ミライロ ID ..... 32
- (6) 貸付
  - 生活福祉資金 ..... 33
  - 緊急小口資金 ..... 33
  - 総合支援資金 ..... 33

## 5 外出

- 障がい程度および種別の区分 ..... 34
  - 〔公共交通機関〕
    - J R ..... 35
    - 国内航空・国内旅客船 ..... 35
    - 有料道路通行料金割引 ..... 36
    - バス ..... 36
    - バス・鉄道共通ICカード利用負担額の助成 ... 37
    - タクシー料金 ..... 37
    - 福祉タクシー利用料金の助成 ..... 37
    - 自動車運転免許取得の助成 ..... 38
    - 自動車改造費の助成 ..... 38
    - 自動車燃料費助成 ..... 39
    - ちば障害者等用駐車区画利用証制度 ... 40
    - 駐車禁止規制適用除外 ..... 41
    - 浦安市運動公園外3施設駐車場の  
駐車場利用料金の割引 ..... 42
  - 〔福祉カー〕
    - 福祉車両「ハートフル号」の貸出 ..... 43
    - リフト付き大型バス  
「スマイル号」の貸出 ..... 43

## 6 医療

重度障がい者医療費助成	44
後期高齢者医療制度	45
自立支援医療（精神通院）	46
自立支援医療（更生医療）	47
自立支援医療（育成医療）	47
精神障がい者入院医療費助成	47
指定難病の医療費助成	48
小児慢性特定疾病の医療費助成	48

## 7 地域生活の支援

### (1) 補装具

補装具費の支給	49
軽度・中等度難聴児補聴器購入費用の助成	50

### (2) 地域生活支援事業

#### 〔日常生活用具給付等事業〕

日常生活用具給付事業	51
小児慢性特定疾病児童日常生活用具給付事業	60
移動支援事業	61
日中一時支援事業	61
浦安市重度訪問介護利用対象者大学等 修学支援事業	62
浦安市重度障がい者等就労支援特別事業	62

#### 〔意思疎通支援事業〕

手話通訳者窓口設置	63
手話通訳者・要約筆記者の派遣	63
手話通訳者・要約筆記者・ パソコン要約筆記者の派遣	63
手話ができるホームヘルパー派遣	63
相談事業・相談支援事業 (指定特定相談支援事業・指定障害児相談支援事業)	64
地域活動支援センター「らいおん千葉」	64
電話リレーサービス	64

### (3) 在宅サービス

障がい者一時介護委託料の助成	65
障がい児療育事業参加費用の助成	65
障がい者緊急時支援事業	66
緊急通報装置の貸与	66
ストーマ用装具購入費の助成	66

紙おむつの支給	67
紙おむつ購入費等の助成	67
寝たきり身体障がい者訪問入浴サービス	67
寝たきり身体障がい者等寝具乾燥消毒サービス	67
はり、きゅう、マッサージ等の費用の助成	68
寝たきり身体障がい者出張理髪サービス	68
配食安否確認サービス	68
ごみ出し支援事業	68

### (4) 資料・情報の提供

図書館のサービス	69
点字図書館	69
点字出版所	69
点字音声即時情報ネットワーク事業 「JBニュース」	69
手話入り映像ライブラリー事業の設置	69
点字毎日新聞	70

### (5) 住居

住み替え費用の助成	70
グループホーム入居者家賃の助成	71

### (6) サービス事業

録音版浦安市広報（声の広報）	71
録音版千葉県広報（声の広報）	71
点字版千葉県広報	71
車いす・松葉杖の貸出	72
身体障害者補助犬育成・給付事業	72
福祉サービス利用援助事業	72
成年後見制度	73
成年後見人等の報酬の助成	73
避難行動要支援者名簿	73
無料電話番号案内	74

### (7) 生活訓練など

中途視覚障がい者自立更生支援事業	74
視覚障害者社会生活訓練教室開催事業	74
視覚障害者生活向上支援事業	74
視覚障害者情報支援事業	75
聴覚障害者日曜教室	75
音声機能障害者発声訓練	75
オストメイト社会適応訓練及び 自立支援相談事業	75

## 8 就 労

障がい者就労支援センター	76
職業の紹介・障害者雇用促進合同面接会	76
障がい者職場実習奨励金	77
高齢者及び障がい者雇用促進奨励金	77
事業主に対する援助制度	78
障がい者に対する援助制度	78

## 9 選 挙

郵便などによる不在者投票の対象者	79
代理記載制度を利用できる方	79
投票所における点字での投票など	79
音声版選挙公報の配布	79

## 10 スポーツ・文化

バルドラール浦安アリーナ（屋内水泳プール）	80
トレーニングジム バルドラール浦安アリーナ（総合体育館）	80
トレーニングジム（中央武道館）	81
ブリオベッカ浦安競技場（陸上競技場）	81
アーチェリー場	81
パークゴルフ場	82
きぼう青年学級	82
チャレンジド・スポーツ（スポーツ協会・公民館共催）	82

## 11 発達が気になる方の支援

こども発達センター	83
青少年発達サポートセンター（うらやす・そらいろルーム）	84
発達障がい者等地域活動支援センター（ミッテ Mitte）	84
サポートファイルうらやす	85

## 12 施 設

障がい者福祉センター	86
------------	----

ソーシャルサポートセンター	87
身体障がい者福祉センター	87
障がい者等一時ケアセンター	88
障がい者等歯科診療所（ひだまり歯科室）	88
東野地区複合福祉施設（東野パティオ）	89

## 13 各種相談窓口

### 全般・手続きについて

浦安市基幹相談支援センター	90
浦安市身体障がい者福祉センター	90
浦安市障がい者福祉センター（きらりあ）	90
浦安市ソーシャルサポートセンター	90
発達障がい者等地域活動支援センターミッテ Mitte	90
障がい福祉課	91
社会福祉課	91
障がい事業課	91
社会福祉協議会	91

### 高齢者について

高齢者福祉課	91
介護保険課	91
高齢者包括支援課	91
ともづな（地域包括支援センター）	92

### こどもについて

こども発達センター	92
母子保健課	92
こども課	92
こども家庭支援センター	93
教育センター（まなびサポート事業）	93
市川児童相談所	93
千葉県医療的ケア児等支援センター	93

### 権利擁護

障がい者権利擁護センター	93
市川保健所（市川健康福祉センター）	94
障害者人権110番（千葉県手をつなぐ育成会）	94

### 悩み・困りごと

身体障害者相談員	94
知的障害者相談員	94
障害のある人もない人も共に暮らしやすい 千葉県づくり条例に基づく相談員	94
中核地域生活支援センターくらっち	95
民生委員・児童委員	95

千葉いのちの電話	95
わかちあいの会 ひだまり	95
はたらくこと	
浦安市障がい者就労支援センター	95
障害者就業・生活支援センターいちされん	95
千葉障害者職業センター	96
視覚障がい	
視覚障がい者のための相談・支援室 (社福) 千葉県視覚障害者福祉協会	96
聴覚障がい	
緊急通報用ファクス	96
メール110番システム(警察)	96
NET119緊急通報システム(消防)	96
精神障がい	
市川保健所(市川健康福祉センター)	97
精神保健福祉相談 (千葉県精神保健福祉センター)	97
発達障がい	
千葉県発達障害者支援センターCAS	97
女性	
多様性社会推進課	97
千葉県女性サポートセンター	98
年金	
市川年金事務所	98
消費生活	
消費生活センター	98
健康・保健について	
健康増進課	98
市川保健所(市川健康福祉センター)	99
福祉サービスに関する苦情相談	
千葉県運営適正化委員会	99
その他専門機関	
千葉県中央障害者相談センター	99
市役所周辺地図	100

## 14 介護保険のサービス

(1) 対象者	101
(2) 介護保険サービスの利用にあたって	101
(3) 介護保険サービスの種類	101

## 15 障がい福祉団体

いちよの会	103
浦安・市川腎臓病患者と家族会	103
浦安市視覚障害者の会 「トパーズクラブ」	103
浦安市肢体不自由児・者親の会 「どっこらしょ」	103
浦安市自閉症協会	104
浦安市身体障害者福祉会	104
浦安市聴覚障害者協会	104
浦安手をつなぐ親の会	104
オストメイト・地域グループ浦安の会	105
千葉発達障害児・者親の会 「コスモ」市川・浦安グループ	105

## 16 その他

(1) 障がい者に関するマークの紹介	106
浦安市手話言語等の理解及び普及の促進に関する条例	109
(2) コミュニケーション支援ツール等の紹介	110
こころのバリアフリーハンドブックの紹介	110
虐待・差別のないやさしいまちをめざして	111
(3) 福祉避難所・風水害時の待避所	112
指定避難所・福祉避難所一覧	113

## 17 資料

難病一覧	114
------	-----

## 浦安市 障がい福祉サービス事業所一覧

(1) 相談支援	120
(2) 訪問系サービス	124
(3) 日中活動系サービス	132
(4) 居住系サービス	142
(5) 障がい児支援	144
(6) 地域生活支援事業	151
(7) その他事業	160

(各事業の掲載ページについては、P.119の目次をご覧ください。)