

# 令和6年度 認可保育施設の概要

(保育園・小規模保育園・保育ママ・幼保連携型認定こども園)



浦安市健康こども部保育幼稚園課

## 保育理念

一人でも多くの子どもが  
人間が生まれながらに持っている  
素晴らしい力を育むことに喜びを感じ  
笑顔と元気が溢れた園を創造すること

## 保育目標

### 向上目標

- 人間関係の向上
- 精神衛生の向上
- 身体機能の向上

### 育成目標

- 社会力の育成
- 養護力の育成
- 人間力の育成

## 保育方針

- 周りの人と関係を築く
- 周りの人の力になれる
- 周りの人に応援される



## 子どもたちは「未来の力」

当園では、子どもたちを「未来の力」と位置付け、子ども達が将来、社会に貢献し、活躍出来る存在となるために、保育理念のもと、「人間関係の向上/社会力の育成」「精神衛生の向上/養護力の育成」「身体機能の向上/人間力の育成」を保育目標とし、取り組んでいきます。そして、「子どもたちが現在を最も良く生き、望ましい未来をつくり出す力の基礎を培う」笑顔と元気の溢れた園を創造していきます。

AIAI NURSERYの  
施設詳細はこちら



<https://nursery.aiiai-cc.co.jp/facility/>

見学の希望や施設に関するご質問は  
直接、園にお問い合わせください。

AIAI Child Care 株式会社

東京  
オフィス

〒130-0013 東京都墨田区錦糸一丁目2番1号  
アルカセントラル 16F  
TEL: 03-6284-1607 FAX: 03-6284-1672

関西  
オフィス

〒550-0004 大阪府大阪市西区鞠本町1-6-10  
本町西井ビル 6階  
TEL: 06-6121-2609 FAX: 06-6121-2618

もう一つの家

AIAI  
NURSERY

子どもを主体とした養護と教育により  
自ら考え伸びゆく力と多様な人と  
共生する力を育みます。

AIAI CHILD CARE 株式会社

## 笑顔と元気があふれる もう一つの家



子どもたちは、保護者の方はもちろんさまざまな人からたくさん愛情を受けていることを感じることで見守られている安心感を抱き、それが情緒の安定に繋がります。また、世代を超え個々を尊重し合える心を幼児期から育むことも重要だと考えます。AIAI NURSERYでは、そのような人と人とのふれあいの場を大切にしています。



外観イメージ



保育室内イメージ



### 少人数保育

家庭的な雰囲気と  
一人ひとりを大切にす

一人ひとりの今を的確に把握し、一人ひとりの未来を見据えて、愛情豊かに子ども達の成長を援助します。



### IQ パズル

数と算を中心とした  
「学習プログラム」

数・図形・思考力を中心としたトレーニングを通して、子ども達が考える力を養います。



### English

モンテッソーリ教育に基づく  
「英語プログラム」

KOKORO キッズが話す様子をビデオで観ることで、英語を聞く力と話す力を養います。



### AIAI PLUS

乳になるお子さまへの  
「専門的支援プログラム」

専門職員が園に往訪し、発達をサポートする「学習」と「運動」プログラムを提供します。



AINI  
オリジナル  
大型遊具

※画像は遊具の一例です。設置されていない施設もあります。



### コスモスポーツ

専門指導員による  
「希望別体験プログラム」

発育段階に応じたステップで、のびのびと運動経験を修得できるシステムです。



### IT 技術の活用

安全と情報共有を促進  
「CCS システム」

お昼寝時の安全を見守る「CCS SENSOR」、園と家庭をつなぐ連絡アプリ「CCS NOTE」などを導入。



### 手作り給食

管理栄養士作成の献立と  
自給調理による

栄養バランスと味覚形成に配慮した献立と食育との連携により、子ども達の心身の健康を支えます。

## 季節の 行事予定

伝統文化に触れたり、日々の保育の発展として行事を行ったりすることで、子どもたちの成長や笑顔がたくさん見ることが出来ます。

- 入園式、進級式
- 運動会
- ハロウィン
- 七夕まつり
- 七五三（制作）
- クリスマス会
- 節分豆まき
- バレンタイン（食育）
- ひなまつり
- 卒園式 etc...

※上記は過去の一例です。詳細は年間行事予定をご確認下さい。

# 施設概要 Overview

施設名	AIAI NURSERY浦安北栄						
住所	千葉県浦安市北栄3丁目41番7						
連絡先	047-711-1925						
開園日	月曜日～土曜日	休園日		日曜日・祝日 年末年始(12/29～1/3)			
給食提供日	月曜日～土曜日						
定員数	定員合計	0歳児	1歳児	2歳児	3歳児	4歳児	5歳児
	80名	9名	12名	12名	15名	16名	16名
開園時間	7:00～20:00						
保育時間	短時間保育 基本	8:30～16:30		短時間保育 延長保育	7:00～8:29 16:31～20:00		
	標準時間保育 基本	7:00～18:00		標準時間保育 延長保育	18:01～20:00		
実費徴収	延長保育料	19:00まで 30分/100円(2000円上限/月) 19:01以降 30分/300円(上限なし/月)					
	給食費	・副食費 2,000円/月(3歳児クラス以上) ※浦安市からの補助ありただし、月途中で入園した月は補助金支給対象外となるため別途費用が発生します。					
	その他	園外行事等の実施に係る費用の徴収がございます。 0～2歳児は、2420円 (保育材料費、連絡帳アプリ、午睡センサー使用料) 3・4歳児は、1650円(保育材料費、教材費、連絡帳アプリ) 5歳児は、2200円(保育材料費、教材費、連絡帳アプリ)					
設備概要	沐浴室	○	調乳室	○	遊戯室	○	
	園庭	○	駐車場	—	駐輪場	○	
	医務スペース	○	ベビーカー置場	○	学習室	○	
	※駐車場・駐輪場は送迎用ですので、常駐は出来ません。 ※ベビーカー置場は台数に限りがあり、利用を制限させていただく場合があります。						
その他	<ul style="list-style-type: none"> <li>・指定の制服や体操着、通園バック等はありません。</li> <li>・衛生管理の為、ペーパータオル、使い捨てタイプの手口拭きシートを使用します。</li> <li>・粉ミルクはアイクレオ(江崎グリコ)、哺乳瓶は母乳実感(Pigeon)、食事前エプロンは園で用意いたします。</li> <li>・使用済みの紙おむつは園で廃棄いたします。</li> </ul>						
慣らし保育	<ul style="list-style-type: none"> <li>・慣らし保育には通常1週間から10日前後の期間を設けています。</li> <li>・ただし、保育歴や発達状況、園での様子などを勘案して前後する場合があります。</li> <li>・詳細は、入園児の個人面談にてお伝えいたします。</li> </ul>						

# 浦安富士見雲母保育園

R2年4月1日開設

運営主体 株式会社モード・プランニング・ジャパン



## 【所在地】

千葉県浦安市富士見一丁目7番17号

Tel:047-381-8100

Fax:047-381-8101

[urayasufujimi@kirara-hoikuen.com](mailto:urayasufujimi@kirara-hoikuen.com)



## \*保育理念\*

輝く大人が、輝く子どもと子どもの未来を育てる

## \*保育方針\*

健康な体と心を育む

## \*保育目標\*

自分の気持ちを素直に相手に伝えられる子どもの育成  
感じる心を育み自分を豊かに表現できる子どもの育成  
集団の中で友達を認識し、仲良く遊ぶ子どもの育成



## 年間行事

4月		入園・懇談会
5月		遠足
6月		食育行事
7月		七夕・水遊び・給食フェア
8月		水遊び・夏祭り
9月		敬老の日・懇談会
10月		運動会・ハロウィン
11月		老人クラブとの交流会
12月		クリスマス会
1月		懇談会
2月		節分・給食フェア・生活発表会
3月		卒園おめでとう会・進級式

※年間行事は変更の可能性がございますのでご了承下さい。

## 毎月の行事

遊樂訓練・お誕生日会・身体測定・健康診断

## HAPPY BIRTHDAY!



＜さくらくんのタルトケーキ＞



＜羽の番号＞





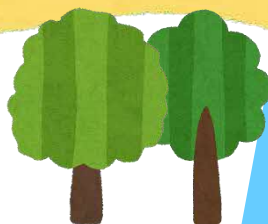
たのしい！  
うれしい！  
だ  
い  
じ  
ょう  
ぶ



# 浦安富士見雲母保育園



令和2年4月1日開設  
運営主体：株式会社



モード・プランニング・ジャパン

所在地：千葉県浦安市富士見1丁目7番17号

電話：047-381-8100

FAX：047-381-8101

アドレス：[urayasufujimi@kirara-hoikuen.com](mailto:urayasufujimi@kirara-hoikuen.com)

浦安富士見雲母保育園の

保育スローガン

みんなで育もう あふれる笑顔  
～楽しい！嬉しい！大丈夫～

- 保育者は子供たちの安心できる基地を作ります。
- やる気を引き出す環境作りを目指します。
- 自己肯定感を高めるかかわりを大切にします。

見学の方はぜひ、  
お電話やメールにて  
ご連絡ください♪

## 雲母保育園の特色

### ○食育

食べ物を育てる等、新しい食との出会いが感じられる献立をイベントとして取り入れています。日々の献立はテーマを設けて楽しめるメニューを考えています。



ご飯は玄米ご飯。栄養たっぷりの副菜やスープ。3歳からは陶器のお皿で食べています。

誕生日会のケーキ♪  
美味しいよ。



### ○きらら教室

教材を使用しパズルや塗り絵、言語やさんすうを楽しみながら身につけていきます。



はさみで  
ちよきちよ  
き、のりも  
使うよ！

### ○保護者の方々との連携

毎日のお迎えの際に5分間お時間を頂いております。保護者の方々とのコミュニケーションや信頼関係を大切に考えています。管理栄養士と直接やり取りをするノートがあり栄養面の相談がいつでも出来ます。

お友達と  
一緒に公園  
に行くよ！



# 浦安堀江雲母保育園

R2年4月1日開設

運営主体 株式会社モード・プランニング・ジャパン



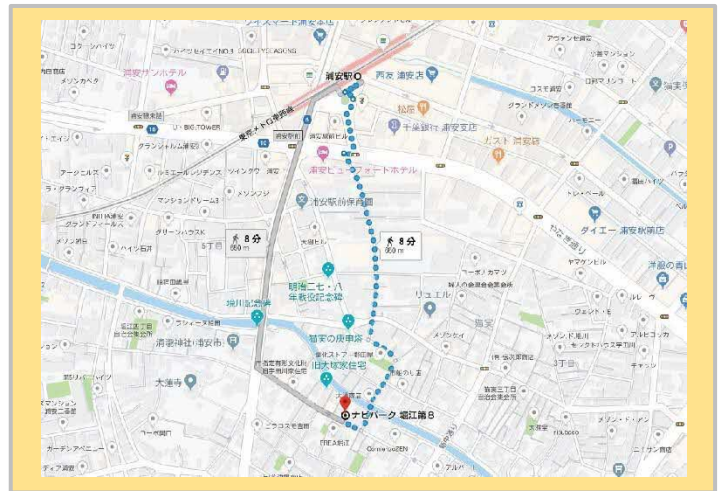
## 【所在地】

千葉県浦安市堀江三丁目2番6号

Tel:047-354-8810

Fax:047-354-8811

[urayasuhorie@kirara-hoikuen.com](mailto:urayasuhorie@kirara-hoikuen.com)



## \*保育理念\*

輝く大人が、輝く子どもと子どもの未来を育てる

## \*保育方針\*

健康な体と心を育む

## \*保育目標\*

自分の気持ちを素直に相手に伝えられる子どもの育成  
 感じる心を育み自分を豊かに表現できる子どもの育成  
 集団の中で友達を認識し、仲良く遊べる子どもの育成



## 年間行事

4月		クラス懇談会
5月		全体健診・親子レクリエーション
6月		個人面談
7月		給食フェア
8月		プール開き・水遊び
9月		引渡し訓練・クラス懇談会・運動会
10月		全体健診・歯科検診
11月		個人面談
12月		クリスマス会
1月		お正月遊び
2月		節分・給食フェア・個人面談・親子クッキング
3月		ひな祭り会・懇談会

※年間行事は変更の可能性がございますのでご了承下さい。



## 毎月の行事

避難訓練・お誕生日会・身体測定・健診検診(0歳)

## HAPPY BIRTHDAY!



「きらりくんのタルトケーキ」





# 浦安堀江雲母保育園

令和2年4月1日開設

運営主体:株式会社モード・プランニング・ジャパン



浦安堀江雲母保育園の保育スローガン  
楽しむことが初めの一步  
～笑顔で繋がるあったかい心『笑顔の和』～



浦安堀江雲母保育園の  
子どもたちの様子♪

園の外観



公園で思いきり身体を動かして遊んでいるよ♪

散歩



毎月テーマのある食事はもちろん、クッキング保育や給食フェアもあるよ!

食育



リズム遊び・製作・きらら教室…  
色々な遊びを楽しんでいるよ!

室内



## 【所在地】

千葉県浦安市堀江3丁目2番6号

浦安駅から徒歩8分程度です♪



## 【電話番号】

047-354-8810

## 【FAX】

047-354-8811

## 【メールアドレス】

urayasuhorie@kirara-hoikuen.com

♪見学の方はぜひ、電話にてご連絡ください！お待ちしております♪





# ソポ・ラプシ保育園

〒279-0001 浦安市当代島1-1-23 林ビル 2F  
TEL: 047-314-1073 FAX: 047-314-1074

【開設年月日】 令和2年4月1日  
【運営主体】 オフィスツトゥー合同会社

【保育理念】 ・ **“育つ力を信じて見守る”**  
生きる力を育み、毎日を健やかに過ごし、自信と意欲をもって  
未来に生きる子どもを育てる

【保育目的】 ・ 将来、子どもが一人の人間として生き抜く為の基盤や生命力、  
生活力を育てられるよう、保育を行う

【保育目標】 ・ 明るく元気な子ども  
・ のびのびと遊ぶ子ども  
・ 思いやりのある子ども  
・ 考えられる子ども



【特色】 ・ 運動遊び（後任選定のため休止中）、英語あそび、うらっこ広場、  
プール（バルドラール浦安アリーナ）

## 年間行事予定

4月	
5月	春の遠足 内科検診
6月	歯科検診 保育参観 給食試食会
7月	七夕会
8月	夏祭り
9月	交通安全教室
10月	秋の遠足 健康診断 運動会
11月	七五三祝い
12月	おもちつき クリスマス会
1月	歯科検診
2月	節分豆まき会 親子ふれあい会
3月	卒園式 保護者会

### 【養育過程】

- ◆子どもの最善の利益を守る
- ◆安全安心な環境づくりで、子どもの健やかな心と体の発達を育む
- ◆子どもの個々の発達段階に応じた適切な支援を行う

### 【教育課程】

- ◆人間形成を大事にした教育を行う
- ◆小学校以降の教育課程の基盤をつくる

☆環境教育 命や資源を大切に、自然に親しむ心を育てます  
☆造形・表現教育 造形や音楽など表現活動を通して心豊かにします  
☆食育・安全教育 健康や安全を自分で考え、健やかな体作りを行います  
☆基礎学力教育 読み、書き、言葉、数などを考え工夫する力を無理なくつけていきます





# ソポ・ラプシ保育園

## 保育風景

### ①0、1歳児



担任の先生と一緒に安心して過ごしています。

### ②室内遊び



室内でも季節を感じる遊びを取り入れています。

### ③うらっこ広場



幼児期にしか体験できない泥んこ遊びを思う存分楽しんでいます。

### ④英語あそび



月2回、全国通訳案内士の先生と一緒に英語を楽しんでいます。

### ⑤食育



(写真は味噌作り) 食育にも力を入れています。

# 浦安いろと保育園



天気の良い日は公園に行きます！！



楽しい行事が盛りだくさん♪



子ども達の作品です。



～子ども達に人気の給食メニュー～  
月1回はイベント給食があります

1歳児～5歳児クラスは週1回の英語があります。4歳児、5歳児クラスは月2回の体操があります。令和5年度からは造形も行なっています。戸外遊び、制作、行事、食育など季節を感じられるような体験や経験を行なっています。

# 浦安いろと保育園

運営主体 株式会社 K&N

〒279-0004 猫実 4-6-18

TEL 047 (711) 0505 fax 047 (711) 0005

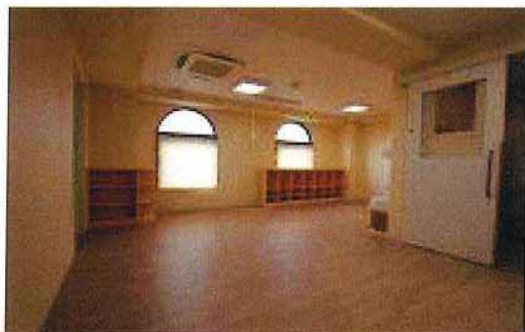
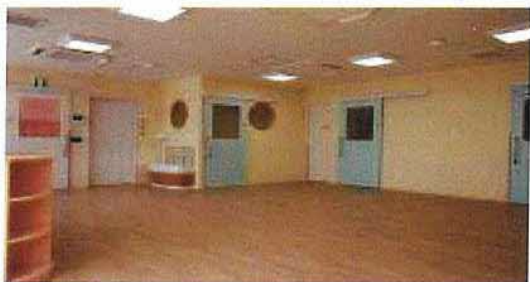


[開設年月日] 令和2年10月1日

[保育理念] ひとりひとりの個性を活かし能力を発揮できる

[保育方針] ○いつでも子どもたちが、自分には能力がある、人々は仲間だと思える関わり  
○子どもたちの可能性を信じ寄り添う保育

[保育目標] ○勇気づけで自己肯定感を育む  
○他者と協力することを学ぶ  
○社会と調和して暮らす



## 🌸 行事予定 🌸

**4月 入園式**

**5月 子どもの日**

保護者会(0歳~5歳)

保育参加(3歳~5歳)

保育参観(2歳)

**6月 内科健診**

保育参観(0歳・1歳)

**7月 七夕**

水遊び・プール開き

**8月 夏祭り**

**9月 お月見会**

引き取り避難訓練

**10月 運動会**

ハロウィン

個人面談(年長)

**11月 個人面談(0歳~4歳児)**

内科健診・歯科健診

**12月 クリスマス会**

**1月 お正月遊び**

**2月 節分会**

**3月 ひな祭り**

お別れ遠足(年長)

卒園式(年長)

# トレジャーキッズうらやす保育園

運営主体 株式会社セリオ

住所 〒279-0001 千葉県浦安市当代島 3-6-12

TEL/FAX 047-711-2366

URL [https://www.serio-corp.com/nursery/parents/list/tk\\_urayasu/](https://www.serio-corp.com/nursery/parents/list/tk_urayasu/)

〔開設年月日〕 令和3年4月1日



トレジャーキッズ  
うらやす保育園

〔保育理念〕

子ども一人一人の発達を保障し豊かな成長を支えます。子どもの情緒が安定し、いきいきと自らを成長させることができる環境を目指します。

〔保育方針〕

子ども達にとって第二の家庭でありたいと願っています。生活や遊びを通してひとり一人の子どもをよく観察し、乳幼児期に適した環境を整えてあたたかい人間完成や秩序ある生活の中で主体性を育む保育を目指します。

〔保育目標〕

1. 思いやりのある子
2. 自分で考えられる子
3. 自分の気持ちを自分で言える子
4. たくさん遊んでたくさん食べる子

〔行事予定〕 ※予定は変更になる場合があります

月	行事
4月	入園式
5月	内科検診
6月	保育参観 歯科検診
7月	七夕の会 水遊び開始
8月	夏祭り
9月	引き渡し訓練 水遊び終了
10月	運動会(2~5歳) 園外保育(乳児) ハロウィンパーティ 内科検診
11月	保育参観
12月	クリスマス発表会
1月	新年の集まり
2月	節分
3月	卒園式 お別れの会・進級式
毎月	身体測定 お誕生日会 避難訓練

〔開所時間〕

月～金：7～20時  
土曜日：7～18時

〔休園日〕

日曜日・祝日

〔その他〕

- ☆園庭が芝生に変わる予定です。
- ☆毎週1回、外部講師による体操教室を行っています。
- ☆英語教室も導入予定です。
- ☆2～3か月に1度、園庭開放を行っています。
- ☆異年齢交流や地域交流も行っています。



## トレジャーキッズうらやす保育園



2～5歳児のみ、月に4回コスモスポーツクラブによる体操指導を行っています。  
体を動かすことの楽しさを味わったり、最後まで諦めずに頑張る心を育んだりしています。



散歩では様々な生き物や植物に触れ、自然に親しみをもてるようにしています。

園庭にある手作りの砂山や砂場で友達との関わりを楽しみつつ、砂遊びを存分に行っています！



季節ごとの行事を行っています。夏祭りでは浴衣や甚平を着て、盆踊りを踊ったり、子ども達手作りの品物を売り買いしたりして楽しみました。

幼児クラスでは野菜を育て、子どもたちが水やりを行っています。梅ジュースやバナナスムージー作りなど季節に応じたクッキングや育てた野菜を使用した食育などにも力を入れています。

## 千葉県認可保育所 私立 グローバルキッズ浦安園

- 運営主体 : 株式会社グローバルキッズ
- 開設年月日 : 令和3年4月1日
- 所在地 : 〒279-0002 北栄2丁目5番2号
- Tel : 047-712-5711
- HP : [https://www.gkids.co.jp/facilities/nursery\\_183.html](https://www.gkids.co.jp/facilities/nursery_183.html)



### 保育理念 : 豊かに生きる力を育てる

一人ひとりの子どもが、かけがえのない人生を豊かに歩んでいくために、その人生のスタートである幼少期を『愛おしい存在』として認められ、その『命』を守られ、『心地よくいきいきと生きる』こと。グローバルキッズは、これが最も重要であると考えています。

子どもの気持ちを尊重し、受け止め、認めることで、子どもは『自己』を十分に発揮します。そして周りの人への信頼感が育ち、『自分は大切な存在』であることを感じ取っていきます。

子ども達が日々の生活をとおして、『自分を大切に』『人を大切にする』という人として大切な力が育っていくよう、丁寧に、広い視野と客観性を持って保育を行います。

### 年間スケジュール (例)

月	内容
4月	入園式
5月	健康診断・子どもの日
6月	虫歯予防
7月	七夕・夏祭り
8月	プール遊び
9月	敬老の日・引渡し訓練
10月	運動会 (近隣小学校等予定)
11月	健康診断
12月	クリスマス会
1月	新年子ども会
2月	節分
3月	ひなまつり・進級の会・卒園式



※1日の過ごし方や年間スケジュールは園児の状態を考慮し、変更となる場合がございます。

※毎月避難訓練を実施いたします。



### ひよこ組

天気の良い日は園庭で日向ぼっこを楽しんでいます。みんなで並んでハイチース♪お座りもとても上手になりました。(0歳児)



### きりん・らいおん組

食育の実施で、葉付人参の観察をしています。手触りを確かめたり、においを嗅いだりしてみました。「土のにおいがするね、大きいね」この後、給食のどんな献立に入っているかみんなで話し合いました。(4・5歳児)



### うさぎ組 (2歳児)

「どうしましたか？」

「おなかが痛いです…」

本物さながらのお医者さんごっこを繰り広げながら、お友だちとの会話を楽しんでいます。



### りす組

みんなでゴロン！くすぐったいよ～！

「きゅうりができた」のわらべうたが大好きでみんなで楽しんでいます♪ (1歳児)

運営主体 : 株式会社グローバルキッズ

開設年月日 : 令和3年4月1日

所在地 : 〒279-0002 北栄2丁目5番2号

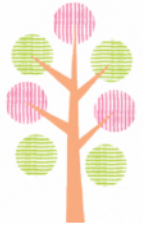
Tel : 047-712-5711

HP : [https://www.gkids.co.jp/facilities/nursery\\_183.html](https://www.gkids.co.jp/facilities/nursery_183.html)





# 浦安きらきら保育園



〒279-0001

浦安市当代島2-11-8

TEL 047-350-7600

FAX 047-350-7602

【開園年月日】 令和3年4月1日

【運営主体】 スターツケアサービス株式会社

【URL】 <http://www.starts-care.jp/>



## 【保育理念】

地域で子どもを育てあい、安心・安全なコミュニティの創造ができる保育

## 【保育方針】

### ・子どもの自立を促す保育

自主性を大切に見守りながら、子どもの考える力を養えるよう促していきます。

### ・遊びを通して学びを育てる保育

様々なあそびを体験する中で、いろいろな物・事に対して興味を深めていきます。

### ・創造豊かな心を育む保育

制作や音楽活動を通して、家庭では出来ない体験をし、創造豊かな心を育みます。

### ・コミュニケーションを大切にす保育

友達や保育者との関わりの中から、優しさや思いやりの心を育んでいきます。

### ・地域に開かれた保育

行事等を通して地域に人々との交流を深めていきます。

### ・日本の伝統文化を伝える保育

日々の生活や行事等を通して、文化や季節を伝承していきます。



## 【保育目標】

・遊びを楽しめる子に    ・感情表現が豊かな子に    ・自ら考え、行動できる子に



## 行事予定



4月 入園式・保護者懇談会

10月 運動会・ハロウィン

5月 親子ピクニック

11月 内科検診・歯科検診

6月 内科検診・歯科検診

12月 クリスマス会・保育参観

歯磨き集会・保育参観

1月 保育参観

7月 水遊び・七夕会

2月 節分会・生活発表会

8月 水遊び・夏祭り

保護者懇談会

9月 総合避難訓練・敬老会

運営委員会（委員のみ）

運営委員会（委員のみ）

3月 ひなまつり会・お別れ会

お別れ遠足・卒園式







# 浦安きらきら保育園



一人ひとりの個性を大切に、個々に合わせた丁寧な保育を行いながら、遊び・日々の生活の中で子どもたちが自ら学び、生きる力へと変えていけるような環境を整えています。子どもたちがお気に入りの場所や人など、沢山の“大好き”を見つけ、じっくりと関わる中で感じる「なんだろう」の疑問をきっかけに、遊びを通して、自分で考える力、学ぶ力を育てていきます。また体操教室・ポップリングイングリッシュを通して体幹を鍛えたり、英語の楽しさを味わい、豊かな心と体を育てていきます。

## 課内活動

【 体操教室 】  
月2回 実施



【 ポップリングイングリッシュ 】  
月2回 実施



## 園庭遊び

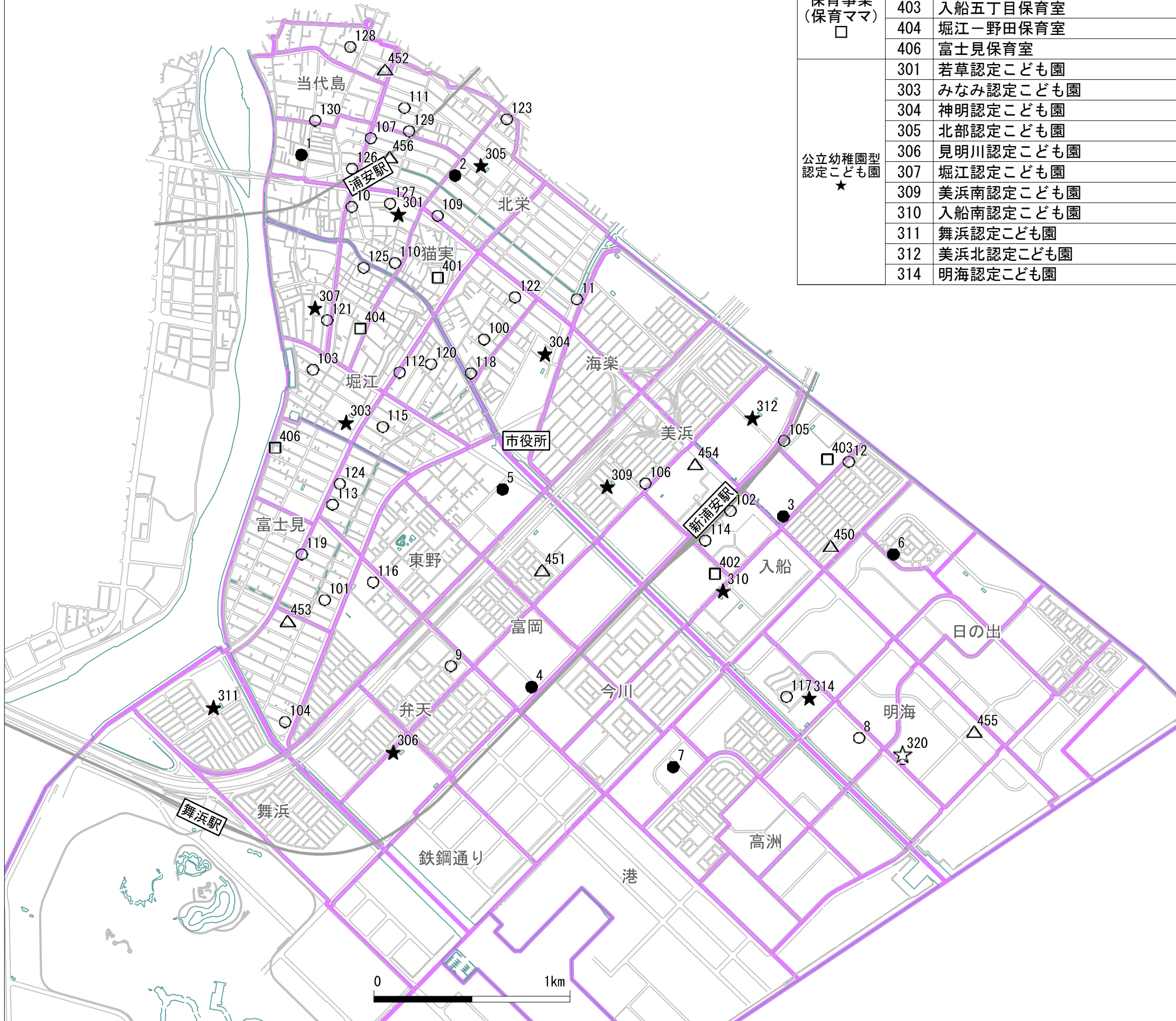


広々とした園庭では、お砂場あそびや、すべりだい、三輪車などで体を動かして元気いっぱい遊んでいます♪

温かな保育者に見守られ、安心して過ごす中で、伸び伸びと自分を表現できる環境を整えています。大切な時を共に過ごすお子さま・保護者さま・職員皆の笑顔溢れる保育園を目指しています。子育ての悩み・喜びを一緒に分かち合いましょう。



# 保育園・認定こども園マップ



施設類型	番号	施設名
私立家庭的 保育事業 (保育ママ) □	401	猫実3丁目保育室
	402	新浦安よつば保育室
	403	入船五丁目保育室
	404	堀江一野田保育室
	406	富士見保育室
公立幼稚園型 認定こども園 ★	301	若草認定こども園
	303	みなみ認定こども園
	304	神明認定こども園
	305	北部認定こども園
	306	見明川認定こども園
	307	堀江認定こども園
	309	美浜南認定こども園
	310	入船南認定こども園
	311	舞浜認定こども園
	312	美浜北認定こども園
314	明海認定こども園	

施設類型	番号	施設名
公立認可 保育所 ●	1	当代島保育園
	2	猫実保育園
	3	入船保育園
	4	富岡保育園
	5	東野保育園
	6	日の出保育園
	7	高洲保育園
	8	ベネッセ海園の街保育園
	9	弁天保育園
	10	(仮称)浦安駅前保育園
	11	ふたば保育園
	12	入船北保育園
	100	みのり保育園
私立認可 保育所 ○	101	しおかぜ保育園
	102	ポピンズナーサリースクール新浦安
	103	愛和元町保育園
	104	アスク舞浜保育園
	105	たかし保育園新浦安
	106	新浦安こどもの木保育園
	107	アップルナーサリー浦安保育園
	109	ポピンズナーサリースクール浦安
	110	AIAI NURSERY 浦安
	111	浦安わかばの森保育園
	112	浦安どろんこ保育園
	113	舞浜こどもの木保育園
	114	そらまめ保育園新浦安駅前
	115	風花学園
	116	こどものじかん保育園
	117	新浦安きらきら保育園
	118	めぶき保育園
	119	さくら保育園
	120	堀江こどもの木保育園
	121	(仮称)ソラストうらやす保育園
	122	スクルドエンジェル保育園猫実園
	123	AIAI NURSERY 浦安北栄
	124	浦安富士見雲母(きらら)保育園
	125	浦安堀江雲母(きらら)保育園
	126	ソポ・ラプシ保育園
	127	浦安いろどり保育園
	128	トレジャーキッズうらやす保育園
	129	グローバルキッズ浦安園
	130	浦安きらきら保育園
	私立幼保 連携型認定 こども園☆	320
私立小規模 保育所 △	450	エンゼルマミー
	451	ことのは保育園
	452	スクルドエンジェル保育園浦安園
	453	保育室ポケットママ
	454	フェニックスキッズ新浦安
	455	MIRATZ(ミラッツ)新浦安保育園
456	浦安わかば保育園	