

# 令和7年度 認可保育施設の概要

(保育園・小規模保育園・保育ママ・幼保連携型認定こども園)



浦安市健康こども部保育幼稚園課

## ～旬の食材を使用、給食室での手作り～



- 季節と自然を感じて味わう、和食を中心として献立
- 生産者や産地が分かる国産野菜などを使用
- 午後おやつも手作りを基本



### 午睡について

午睡では、子どもの年齢に合わせて5～15分毎のブレスチェックを行います。また、乳児クラスではCCSセンサーを用いて、より安心・安全な環境で見守ります。



1人でも多くの子どもが人間が生まれながらに持っている素晴らしい力を育むことに喜びを感じ笑顔と元気が溢れた園を創造すること

## 保育理念

## 協働的な学び



お絵描きや工作をはじめとした製作遊びは、作る過程で様々な工夫をして想像力を育み、個性を表現する活動です。

手遊びやうた遊びは、楽しみながら、季節ごとの伝統行事を知り、うたの中で多くの言葉に触れ、伝え合う力を育みます。



散歩では、安全を確保した上で、季節や自然への興味・関心のほか、道路を歩く時のルールや公園でのお約束などを守り、道徳心や規範意識、協同性を学びます。



# AIAI NURSERY

子どもの才能が伸びる園





# 他の保育園にはない、幼児教育に注力してきた AIAI

## 思考教育プログラム

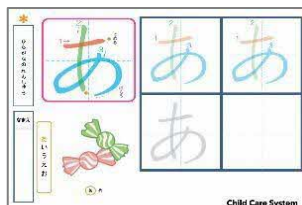
「量感」「空間把握力」「仮説思考力」の3分野を伸ばし、「自ら案が得る習慣」「思考力」を育てるプログラム。  
 集中力を高める効果のある運動プログラムも実施。



※有償・希望制

## 知識教育プログラム

- ・ひらがな
- ・カタカナ
- ・数字
- ・アルファベット
- ・英語



※正課・全幼児クラス対象

### ※知識教育

3歳児以上の全園児を対象に、映像教材とプリント教材を使用し、ひらがな・カタカナ・数字・アルファベットの読み書きに親しむ内容です。

5歳児クラスから全園児を対象に、モンテッソーリ教育の理念に基づく英語学習プログラム「KOKORO lingua」も、アルファベットからの発展として、ヒアリング・スピーキング・リーディング・ライティングのプログラムを提供しております。



## 食育



管理栄養士・調理師を中心に園児の成長や興味に合わせた、毎月1回以上の食育を提供しております。

## 家庭との連携

CCS HOME・・・園と保護者の皆さまをつなぐ連絡帳アプリ。  
 CCS MEMORU・・・園内行事や日常の保育風景を撮影した写真や動画を、各園の専用サイトで掲示、販売。



AIAI NURSERY 浦安北栄

AIAIドキュメンテーション  
 via Ameba

←← ←← ←← 毎日、更新！！

# 浦安富士見雲母保育園

R2年4月1日開設

運営主体 株式会社モード・プランニング・ジャパン



## 【所在地】

千葉県浦安市富士見一丁目7番17号

Tel:047-381-8100

Fax:047-381-8101

[urayasufujimi@kirara-hoikuen.com](mailto:urayasufujimi@kirara-hoikuen.com)



## \*保育理念\*

輝く大人が、輝く子どもと子どもの未来を育てる

## \*保育方針\*

健康な体と心を育む

## \*保育目標\*

自分の気持ちを素直に相手に伝えられる子どもの育成  
 感じる心を育み自分を豊かに表現できる子どもの育成  
 集団の中で友達を認識し、仲良く遊べる子どもの育成



## 年間行事

4月		入園・懇談会・全園児健診
5月		子どもの日会・遠足
6月		食育行事
7月		七夕・水遊び・給食フェア
8月		水遊び・こども祭り
9月		懇談会
10月		運動会・ハロウィン・全園児健診
11月		老人クラブとの交流会
12月		クリスマス会
1月		懇談会
2月		節分・給食フェア・生活発表会
3月		卒園おめでとう会・進級式

※年間行事は変更の可能性がございますので御了承下さい。

毎月の行事  
 避難訓練・お誕生日会・身体測定・健康診断

HAPPY BIRTHDAY!



<きらりくんのタルトケーキ>



<湧記遊児学>







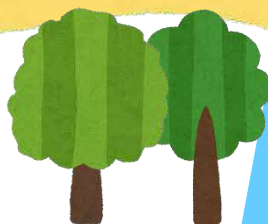
たのしい！  
うれしい！  
だいたいようぶ



# 浦安富士見雲母保育園



令和2年4月1日開設  
運営主体：株式会社



モード・プランニング・ジャパン

所在地：千葉県浦安市富士見1丁目7番17号

電話：047-381-8100

FAX：047-381-8101

アドレス：[urayasufujimi@kirara-hoikuen.com](mailto:urayasufujimi@kirara-hoikuen.com)

浦安富士見雲母保育園の  
保育スローガン

みんなで育もう あふれる笑顔  
～楽しい！嬉しい！大丈夫～

- 保育者は子供たちの安心できる基地を作ります
- やる気を引き出す環境作りを目指します
- 自己肯定感を高めるかわりを大切にします

見学の方はぜひ、  
お電話やメールにて  
ご連絡ください♪

## 雲母保育園の特色



### ○食育

食べ物を育てる等、新しい食との出会いが  
感じられる献立をイベントとして取り入れ  
ています。日々の献立はテーマを設けて楽  
しめるメニューを考えています。



誕生日会のケーキ♪  
美味しいよ。



ご飯は玄米ご飯。栄養たっぷりの副菜やスープ。  
3歳からは陶器のお皿で食べています。

### ○きらら教室

教材を使用しパズルや塗り絵、言語や  
さんずうを楽しみながら身につけて  
いきます。



はさみで  
ちよきちよ  
き、のりも  
使うよ！

### ○保護者の方々との連携

毎日のお迎えの際に5分間  
お時間を頂いております。  
保護者の方々とのコミュニケーションや  
信頼関係を大切に考えています。管理  
栄養士と直接やり取りをするノートがあり  
栄養面の相談がいつでも出来ます。

お友達と  
一緒に公園  
に行くよ！



# 浦安堀江雲母保育園

R2年4月1日開設

運営主体 株式会社モード・プランニング・ジャパン



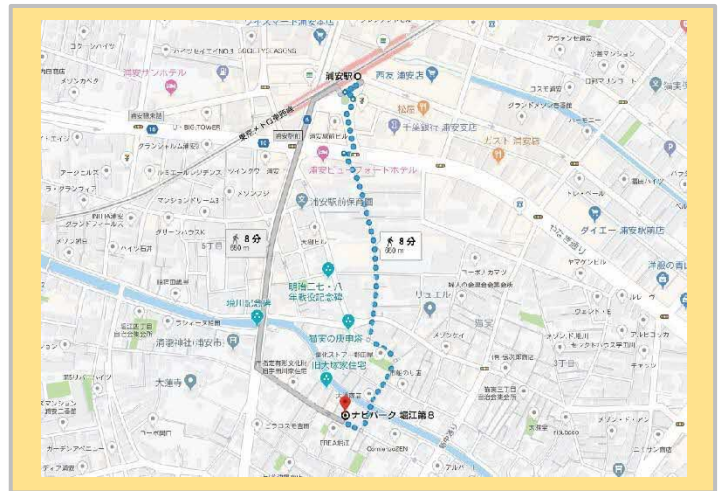
## 【所在地】

千葉県浦安市堀江三丁目2番6号

Tel:047-354-8810

Fax:047-354-8811

[urayasuhorie@kirara-hoikuen.com](mailto:urayasuhorie@kirara-hoikuen.com)



## \*保育理念\*

輝く大人が、輝く子どもと子どもの未来を育てる

## \*保育方針\*

健康な体と心を育む

## \*保育目標\*

自分の気持ちを素直に相手に伝えられる子どもの育成  
 感じる心を育み自分を豊かに表現できる子どもの育成  
 集団の中で友達を認識し、仲良く遊べる子どもの育成



## 年間行事

4月	入園・進級祝い・全国児健診
5月	子どもの日会・懇談会
6月	個人面談・シャワー
7月	七夕会・水あそび・シャワー・給食フェア
8月	水あそび・シャワー・すいか割り・懇談会
9月	食育行事・引き渡し訓練
10月	ハロウィン・消防訓練 遠足(2~4歳児)・全国児健診
11月	個人面談・防災訓練
12月	生活発表会
1月	懇談会
2月	節分・個人面談・給食フェア
3月	ひな祭り会

※年間行事は変更の可能性がございますので御了承下さい。

## 毎月の行事

遊園訓練・お誕生日会・身体測定・健康診断

HAPPY BIRTHDAY!



<きらりくんのタルトケーキ>



<消防番見学>







# 浦安堀江雲母保育園

令和2年4月1日開設

運営主体:株式会社モード・プランニング・ジャパン



浦安堀江雲母保育園の保育スローガン  
楽しむことが初めの一步  
～笑顔で繋がるあったかい心『笑顔の和』～



浦安堀江雲母保育園の  
子どもたちの様子♪

園の外観



公園で思いきり身体を動か  
して遊んでいるよ♪

散歩



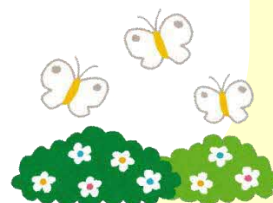
毎月テーマのある食事は  
もちろん、クッキング保育  
や給食フエアもあるよ!

食育



リズム遊び・製作・きらら教室…  
色々な遊びを楽しんでいるよ!

室内



## 【所在地】

千葉県浦安市堀江3丁目2番6号

浦安駅から徒歩8分程度です♪



## 【電話番号】

047-354-8810

## 【FAX】

047-354-8811

## 【メールアドレス】

urayasuhorie@kirara-hoikuen.com

♪見学の方はぜひ、電話にてご連絡ください！お待ちしております♪





# ソポ・ラプシ保育園

〒279-0001 浦安市当代島1-1-23 林ビル2F  
TEL: 047-314-1073 FAX: 047-314-1074

【開設年月日】 令和2年4月1日  
【運営主体】 オフィスツトゥー合同会社

【保育理念】 **“育つ力を信じて見守る”**  
生きる力を育み、毎日を健やかに過ごし、自信と意欲をもって  
未来に生きる子どもを育てる

【保育目的】 将来、子どもが一人の人間として生き抜く為の基盤や生命力、  
生活力を育てられるよう、保育を行う

【保育目標】

- 明るく元気な子ども
- のびのびと遊ぶ子ども
- 思いやりのある子ども
- 考えられる子ども



【特色】

- 運動遊び（後任選定のため休止中）、英語あそび、うらっこ広場、  
プール（バルドラール浦安アリーナ）

## 年間行事予定

4月	
5月	内科検診
6月	歯科検診 保護者会
7月	七夕会 夏祭り
8月	
9月	運動会
10月	保育参観 保護者面談 園外保育
11月	内科検診
12月	クリスマス会 発表会
1月	歯科検診
2月	節分 消防訓練 保育参観 保護者面談
3月	ひな祭り会 お別れ遠足 卒園式

### 【養育過程】

- ◆子どもの最善の利益を守る
- ◆安全安心な環境づくりで、子どもの健やかな心と体の発達を育む
- ◆子どもの個々の発達段階に応じた適切な支援を行う

### 【教育課程】

- ◆人間形成を大事にした教育を行う
- ◆小学校以降の教育課程の基盤をつくる

☆環境教育	命や資源を大切に、自然に親しむ心を育てます
☆造形・表現教育	造形や音楽など表現活動を通して心豊かにします
☆食育・安全教育	健康や安全を自分で考え、健やかな体作りを行います
☆基礎学力教育	読み、書き、言葉、数などを考え工夫する力を無理なくつけていきます





## ソポ・ラプシ保育園

保育風景

### ① 0、1 歳児



今日も好奇心いっぱいです。

### ②室内遊び



水遊びをしています。  
室内でも季節を感じる遊びを取り入れています。

### ③うらっこ広場



幼児期にしか体験できない泥んこ遊びを  
思う存分楽しんでいます。

### ④英語あそび



月 2 回、全国通訳案内士の先生と  
一緒に英語を楽しんでいます。

### ⑤食育



先生と一緒に小松菜の収穫をしました。  
いろいろな体験を計画しています。

# 浦安いろとこ保育園

運営主体 株式会社 K&N

〒279-0004 猫実 4-6-18

TEL 047 (711) 0505 fax 047 (711) 0005



【開設年月日】 令和2年10月1日

【保育理念】 ひとりひとりの個性を活かし能力を発揮できる

【保育方針】 ○いつでも子どもたちが、自分には能力がある、人々は仲間だと思える関わり  
○子どもたちの可能性を信じ寄り添う保育

【保育目標】 ○勇気づけで自己肯定感を育む  
○他者と協力することを学ぶ  
○社会と調和して暮らす



## 🌸 行事予定 🌸

**4月 入園式**

**5月 子どもの日**

保護者会(0歳~5歳)

保育参加(3歳~5歳)

保育参観(2歳)

**6月 内科健診**

保育参観(0歳・1歳)

**7月 七夕**

水遊び・プール開き

**8月 夏祭り**

**9月 お月見会**

引き取り避難訓練

**10月 運動会**

ハロウィン

個人面談(年長)

**11月 個人面談(0歳~4歳児)**

内科健診・歯科健診

祖父母見学会(年長)

**12月 クリスマス会**

**1月 お正月遊び**

**2月 節分会**

**3月 ひな祭り**

お別れ遠足(年長)

卒園式(年長)



# 浦安いろと保育園



天気の良い日は公園に行きます！！



楽しい行事が盛りだくさん♪



子ども達の作品です。



～子ども達に人気の給食メニュー～  
月1回はイベント給食があります

1歳児～5歳児クラスは週1回の英語があります。4歳児、5歳児クラスは月2回の体操があります。令和5年度からは造形も行なっています。戸外遊び、制作、行事、食育など季節を感じられるような体験や経験を行なっています。

# トレジャーキッズうらやす保育園

運営主体 株式会社セリオ

住所 〒279-0001 千葉県浦安市当代島 3-6-12

TEL/FAX 047-711-2366

URL [https://www.serio-corp.com/nursery/parents/list/tk\\_urayasu/](https://www.serio-corp.com/nursery/parents/list/tk_urayasu/)

〔開設年月日〕 令和3年4月1日



トレジャーキッズ  
うらやす保育園

〔保育理念〕

子ども一人一人の発達を保障し豊かな成長を支えます。子どもの情緒が安定し、いきいきと自らを成長させることができる環境を目指します。

〔保育方針〕

子ども達にとって第二の家庭でありたいと願っています。生活や遊びを通してひとり一人の子どもをよく観察し、乳幼児期に適した環境を整えてあたたかい人間完成や秩序ある生活の中で主体性を育む保育を目指します。

〔保育目標〕

1. 思いやりのある子
2. 自分で考えられる子
3. 自分の気持ちを自分で言える子
4. たくさん遊んでたくさん食べる子

〔行事予定〕 ※予定は変更になる場合があります

月	行事
4月	入園のお祝い
5月	内科検診
6月	保育参観 歯科検診
7月	七夕の会 水遊び開始
8月	夏祭り
9月	引き渡し訓練 水遊び終了
10月	運動会(2~5歳) 園外保育(乳児) ハロウィンパーティ 内科検診
11月	保育参観
12月	クリスマス会
1月	新年の集まり
2月	節分・生活発表会
3月	卒園式 お別れの会・進級式
毎月	身体測定 お誕生日会 避難訓練

〔開所時間〕

月～金：7～20時  
土曜日：7～18時

〔休園日〕

日曜日・祝日 12/29～1/3

〔その他〕

★芝生にリニューアルされた園庭では、子どもたちが元気に裸足であそんでいます。

★体操プログラムに加え、英語プログラムを導入。体を動かしながらネイティブ講師との英会話が楽しめるプログラムで子どもたちも遊びながら英会話を楽しんでいます。(2歳児～5歳児)



 **トレジャーキッズ うらやす保育園**



今年度より園庭が芝生にリニューアルし、年長児さんに芝を敷くお手伝いをしてもらい、完成を迎えました。子ども達の元気な声を響かせながら、裸足で思う存分駆け回り、五感を育んだ活動を経験し、健やかな成長を見守っています☆



初めはこんなから  
少しずつ生えてきたよ♪



2~5歳児のみ、月に4回の  
コスモスポーツクラブによる  
体操指導と今年度から月に  
2回の ECC による英語教室  
を行なっています☆  
体を動かすことの楽しさを味  
わったり、表現することの楽  
しさを育んでいます。



マット運動や鉄棒、跳び箱、  
ボール、縄跳びなど様々な物  
に触れていますよ☺



行事も目白押しで、季節に合った行事を楽しんでいます。子ども達も、様々な内容の行事に触れ、親しみ楽しんでいます♡



毎日が  
刺激的☆

## 千葉県認可保育所 私立 グローバルキッズ浦安園

- 運営主体 : 株式会社グローバルキッズ
- 開設年月日 : 令和3年4月1日
- 所在地 : 〒279-0002 北栄2丁目5番2号
- Tel : 047-712-5711
- HP : [https://www.gkids.co.jp/facilities/nursery\\_183.html](https://www.gkids.co.jp/facilities/nursery_183.html)



### 保育理念 : 豊かに生きる力を育てる

一人ひとりの子どもが、かけがえのない人生を豊かに歩んでいくために、その人生のスタートである幼少期を『愛おしい存在』として認められ、その『命』を守られ、『心地よくいきいきと生きる』こと。グローバルキッズは、これが最も重要であると考えています。

子どもの気持ちを尊重し、受け止め、認めることで、子どもは『自己』を十分に発揮します。そして周りの人への信頼感が育ち、『自分は大切な存在』であることを感じ取っていきます。

子ども達が日々の生活をとおして、『自分を大切に』『人を大切にする』という人として大切な力が育っていくよう、丁寧に、広い視野と客観性を持って保育を行います。

### 年間スケジュール (例)

月	内容
4月	入園式
5月	健康診断・子どもの日
6月	虫歯予防
7月	七夕・夏祭り
8月	プール遊び
9月	敬老の日・引渡し訓練
10月	運動会 (近隣小学校等予定)
11月	健康診断
12月	クリスマス会
1月	新年子ども会
2月	節分
3月	ひなまつり・進級の会・卒園式



※1日の過ごし方や年間スケジュールは園児の状態を考慮し、変更となる場合がございます。

※毎月避難訓練を実施いたします。





### ひよこ組

天気の良い日は園庭で日向ぼっこを楽しんでいます。みんなで並んでハイチース♪お座りもとても上手になりました。(0歳児)



### きりん・らいおん組

食育の実施で、葉付人参の観察をしています。手触りを確かめたり、においを嗅いだりしてみました。「土のにおいがするね、大きいね」この後、給食のどんな献立に入っているかみんなで話し合いました。(4・5歳児)



### うさぎ組 (2歳児)

「どうしましたか？」

「おなかが痛いです…」

本物さながらのお医者さんごっこを繰り広げながら、お友だちとの会話を楽しんでいます。



### りす組

みんなでゴロン！くすぐったいよ～！

「きゅうりができた」のわらべうたが大好きでみんなで楽しんでいます♪ (1歳児)

運営主体 : 株式会社グローバルキッズ

開設年月日 : 令和3年4月1日

所在地 : 〒279-0002 北栄2丁目5番2号

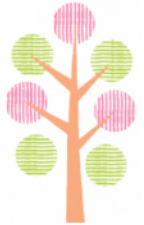
Tel : 047-712-5711

HP : [https://www.gkids.co.jp/facilities/nursery\\_183.html](https://www.gkids.co.jp/facilities/nursery_183.html)





# 浦安きらきら保育園



〒279-0001

浦安市当代島2-11-8

TEL 047-350-7600

FAX 047-350-7602

【開園年月日】 令和3年4月1日

【運営主体】 スターツケアサービス株式会社

【URL】 <http://www.starts-care.jp/>



## 【保育理念】

地域で子どもを育てあい、安心・安全なコミュニティの創造ができる保育

## 【保育方針】

- ・子どもの自立を促す保育  
自主性を大切に見守りながら、子どもの考える力を養えるよう促していきます。
- ・遊びを通して学びを育てる保育  
様々なあそびを体験する中で、いろいろな物・事に対して興味を深めていきます。
- ・創造豊かな心を育む保育  
制作や音楽活動を通して、家庭では出来ない体験をし、創造豊かな心を育みます。
- ・コミュニケーションを大切にしたい保育  
友達や保育者との関わりの中から、優しさや思いやりの心を育んでいきます。
- ・地域に開かれた保育  
行事等を通して地域に人々との交流を深めていきます。
- ・日本の伝統文化を伝える保育  
日々の生活や行事等を通して、文化や季節を伝承していきます。



## 【保育目標】

- ・遊びを楽しめる子に
- ・感情表現が豊かな子に
- ・自ら考え、行動できる子に

## 行事予定



4月	入園式・保護者懇談会	10月	運動会・ハロウィン
5月	保育参観	11月	内科検診・歯科検診
6月	内科検診・歯科検診 歯磨き集会	12月	クリスマス会
7月	水遊び・七夕会	1月	保育参観
8月	水遊び・夏祭り	2月	節分会・生活発表会 保護者懇談会
9月	総合避難訓練・敬老会 運営委員会（委員のみ）	3月	ひなまつり会・お別れ会 お別れ遠足・卒園式







# 浦安きらきら保育園



一人ひとりの個性を大切に、個々に合わせた丁寧な保育を行いながら、遊び・日々の生活の中で子どもたちが自ら学び、生きる力へと変えていけるような環境を整えています。子どもたちがお気に入りの場所や人など、沢山の“大好き”を見つけ、じっくりと関わる中で感じる「なんだろう」の疑問をきっかけに、遊びを通して、自分で考える力、学ぶ力を育てていきます。また体操教室・ポップリングイングリッシュを通して体幹を鍛えたり、英語の楽しさを味わい、豊かな心と体を育てていきます。

## 課内活動

【体操教室】月2回実施



【ポップリングイングリッシュ】  
月2回実施



【絵画教室】5歳児 月2回実施



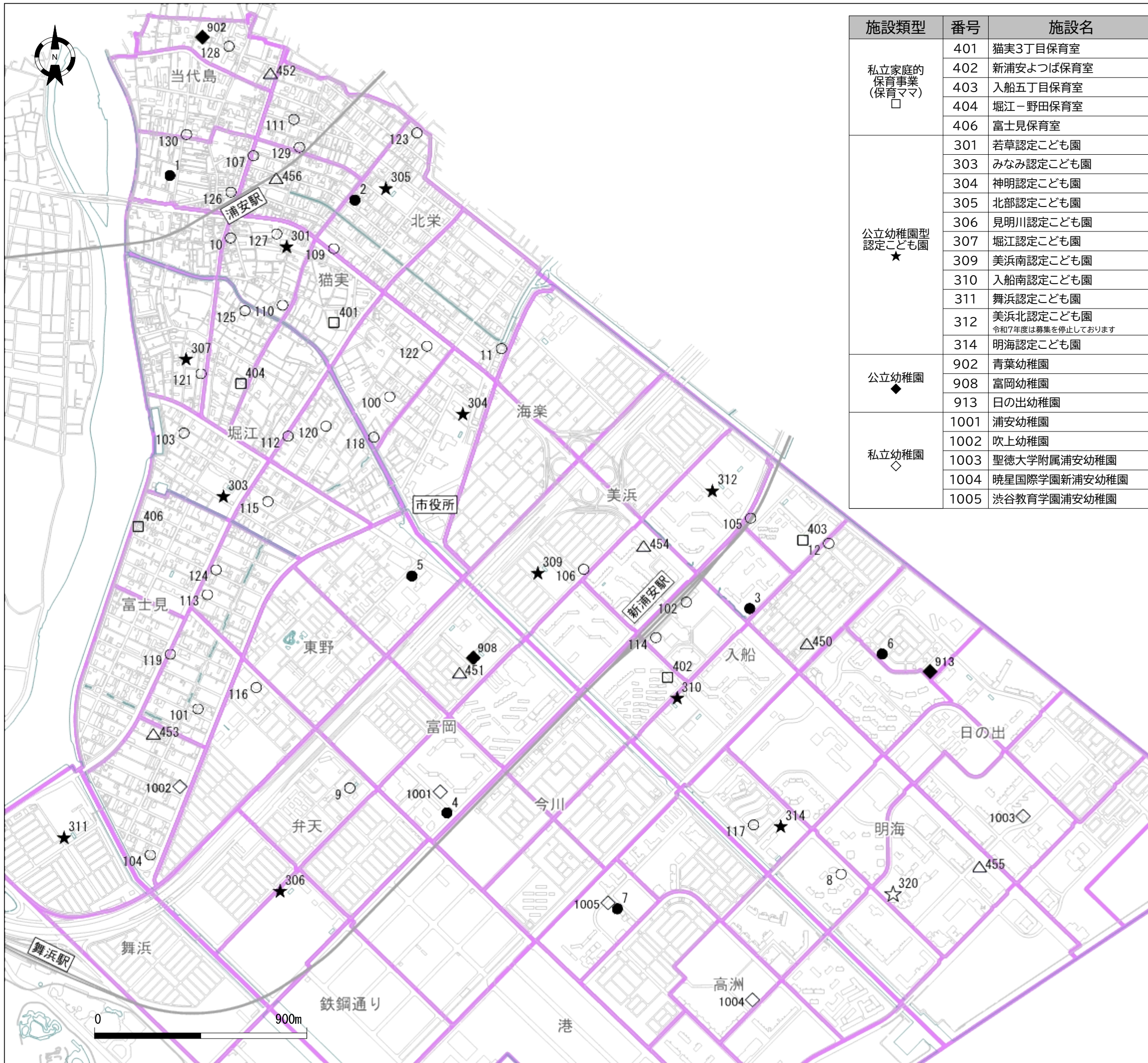
## 園庭遊び



広々とした園庭では、お砂場あそびや、すべりだい、三輪車などで体を動かして元気いっぱい遊んでいます♪

温かな保育者に見守られ、安心して過ごす中で、伸び伸びと自分を表現できる環境を整えています。大切な時を共に過ごすお子さま・保護者さま・職員皆の笑顔溢れる保育園を目指しています。子育ての悩み・喜びを一緒に分かち合いましょう。





施設類型	番号	施設名
私立家庭的保育事業 (保育ママ) □	401	猫実3丁目保育室
	402	新浦安よつば保育室
	403	入船五丁目保育室
	404	堀江-野田保育室
	406	富士見保育室
公立幼稚園型認定こども園 ★	301	若草認定こども園
	303	みなみ認定こども園
	304	神明認定こども園
	305	北部認定こども園
	306	見明川認定こども園
	307	堀江認定こども園
	309	美浜南認定こども園
	310	入船南認定こども園
	311	舞浜認定こども園
	312	美浜北認定こども園 令和7年度は募集を停止しております
公立幼稚園 ◆	902	青葉幼稚園
	908	富岡幼稚園
	913	日の出幼稚園
私立幼稚園 ◇	1001	浦安幼稚園
	1002	吹上幼稚園
	1003	聖徳大学附属浦安幼稚園
	1004	暁星国際学園新浦安幼稚園
	1005	渋谷教育学園浦安幼稚園

施設類型	番号	施設名
公立認可保育所 ●	1	当代島保育園
	2	猫実保育園
	3	入船保育園
	4	富岡保育園
	5	東野保育園
	6	日の出保育園
	7	高洲保育園
	8	ベネッセ海園の街保育園
	9	弁天保育園
	10	浦安駅前保育園
	11	ふたば保育園
	12	入船北保育園
	100	みのり保育園
私立認可保育所 ○	101	しおかぜ保育園
	102	ポピンズナーサリースクール新浦安
	103	愛和元町保育園
	104	アスク舞浜保育園
	105	たかし保育園新浦安
	106	新浦安こどもの木保育園
	107	アップルナーサリー-浦安保育園
	109	ポピンズナーサリースクール浦安
	110	AIAI NURSERY 浦安
	111	浦安わかばの森保育園
	112	浦安どろんこ保育園
	113	舞浜こどもの木保育園
	114	そらまめ保育園新浦安駅前
	115	風花園
	116	こどものじかん保育園
	117	新浦安さらさら保育園
	118	めぶき保育園
	119	さくら保育園
	120	堀江こどもの木保育園
	121	ソラストウらやす保育園
	122	スクルドエンジェル保育園猫実園
	123	AIAI NURSERY 浦安北栄
	124	浦安富士見雲母(きらら)保育園
	125	浦安堀江雲母(きらら)保育園
	126	ソポ・ラプン保育園
	127	浦安いろどり保育園
	128	トレジャーキッズうらやす保育園
	129	グローバルキッズ浦安園
	130	浦安さらさら保育園
	私立幼保連携型認定こども園☆	320
私立小規模保育所 △	450	エンゼルマミー
	451	ことのは保育園
	452	スクルドエンジェル保育園浦安園
	453	保育室ポケットママ
	454	フェニックスキッズ新浦安
	455	MIRATZ(ミラッツ)新浦安保育園
456	浦安わかば保育園	