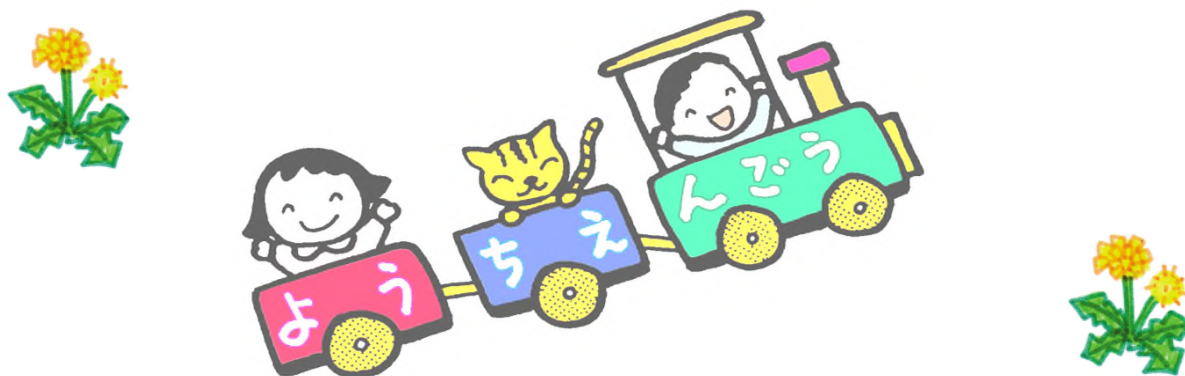


令和6年度

子育てすこやか広場

市内の公立幼稚園・認定こども園で遊んでみませんか？

子どもや親同士の触れ合いの場として、幼稚園・認定こども園を開放し、遊びの提供をしています。

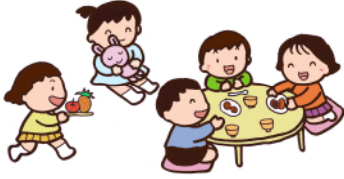


～応援します！地域の子育て～

- 対象 0歳から未就園児のお子さんとその保護者
- 時間 午前10時～11時30分(受付:午前10時～10時30分)
- 内容 好きな遊び(ままごと・ブロック・製作・粘土等)・集団遊び・リズム等を中心とした親子の交流の場とします。



- ★保護者の方はかかとのある室内履き、お子さんは上履きをお持ちください。
- ★初めての参加時に名札をお配りします。名札は全園共通です。2回目以降は、名札をお持ちください。
- ★身長・体重測定は希望者に行っています。
- ★子育てについて、お困りのことや不安なことなど、お気軽にご相談ください。



日程

開催月	5月	6月	7月	9月	10月	11月	12月	1月	2月	3月
若草 (水)	15日	5日	3日	11日	23日	6日	11日	15日	19日	5日
	22日	19日	10日	18日	30日	13日	18日	22日	26日	
				25日						
青葉 (金)	17日	7日	5日	13日	4日	8日	6日	17日	7日	7日
	24日	21日	12日	20日	25日	22日	13日	24日	14日	
									21日	
みなみ (月)	13日	10日	1日	9日	7日	11日	9日	20日	10日	3日
	20日	17日	8日	30日	28日	18日	16日		17日	
	27日	24日								
神明 (金)	10日	7日	12日	13日	11日	15日	13日	10日	14日	7日
	17日	14日		20日	18日			17日	21日	
	24日	21日			25日			24日		
北部 (水)	8日	5日	3日	11日	2日	6日	11日	15日	12日	5日
	15日	19日	10日	18日	9日	13日	18日	22日	19日	
	22日									
見明川 (火)	14日	4日	2日	10日	8日	5日	17日	21日	25日	4日
	21日	11日		17日	22日	19日		28日		
	28日	18日		24日	29日					
堀江 (金)	24日	7日	12日	13日	11日	8日	13日	10日	14日	
	31日	21日		20日	18日	15日		17日	21日	
				27日	25日			24日	28日	

☆ 保育カウンセラーへの相談について ☆

お子さんの心身の発達面や子育て上の悩みに専門の保育カウンセラーが対応します。
 保育カウンセラーは、各園に下記の曜日のいずれか月1回訪問します。個別相談も行なっていますので、ご利用の際は、子育てすこやか広場開催日にお越しいただくか、各園にお問い合わせください。



曜日	園名				
月曜日	みなみ	日の出			
火曜日	見明川	富岡	入船南		
水曜日	若草	北部	舞浜		
木曜日	美浜北				
金曜日	青葉	神明	堀江	美浜南	明海



開催月	5月	6月	7月	9月	10月	11月	12月	1月	2月	3月
富岡 (火)	14日	4日	9日	10日	1日	12日	17日	14日	18日	4日
	21日	18日	16日	17日	22日	19日		21日	25日	
	28日	25日								
美浜南 (金)	10日	7日	5日	13日	11日	1日	13日	17日	14日	7日
	17日	28日	12日	20日	18日	8日		24日	21日	
	24日					15日				
入船南 (火)	14日	4日	2日	10日	8日	12日	10日	14日	18日	4日
	21日	11日	9日		15日	19日	17日		25日	
		18日			22日					
		25日								
舞浜 (水)	8日	19日	3日	11日	9日	6日	11日	15日	12日	5日
	15日	26日	10日	18日	16日	20日			26日	
	22日				23日					
	29日									
美浜北 (木)	16日	6日	4日	12日	3日	7日	12日	16日	6日	6日
	30日	13日	11日	19日	24日	14日		23日	20日	
		20日		26日						
日の出 (月)	13日	10日	1日	9日	21日	11日	9日	20日	10日	3日
	20日	17日	8日		28日	18日		27日	17日	
	27日	24日				25日				
明海 (金)	17日	7日	5日	6日	4日	15日	13日	17日	14日	
	24日	14日	12日	13日	18日	22日		24日	21日	
				20日	25日				28日	

【運営スタッフ】

運営委員：幼稚園の教員資格のある方が、遊びをリードしてくれます。

協力員：子育ての先輩方です。お気軽にお声かけください。

保育カウンセラー：子育て上の専門的な相談を受けます。





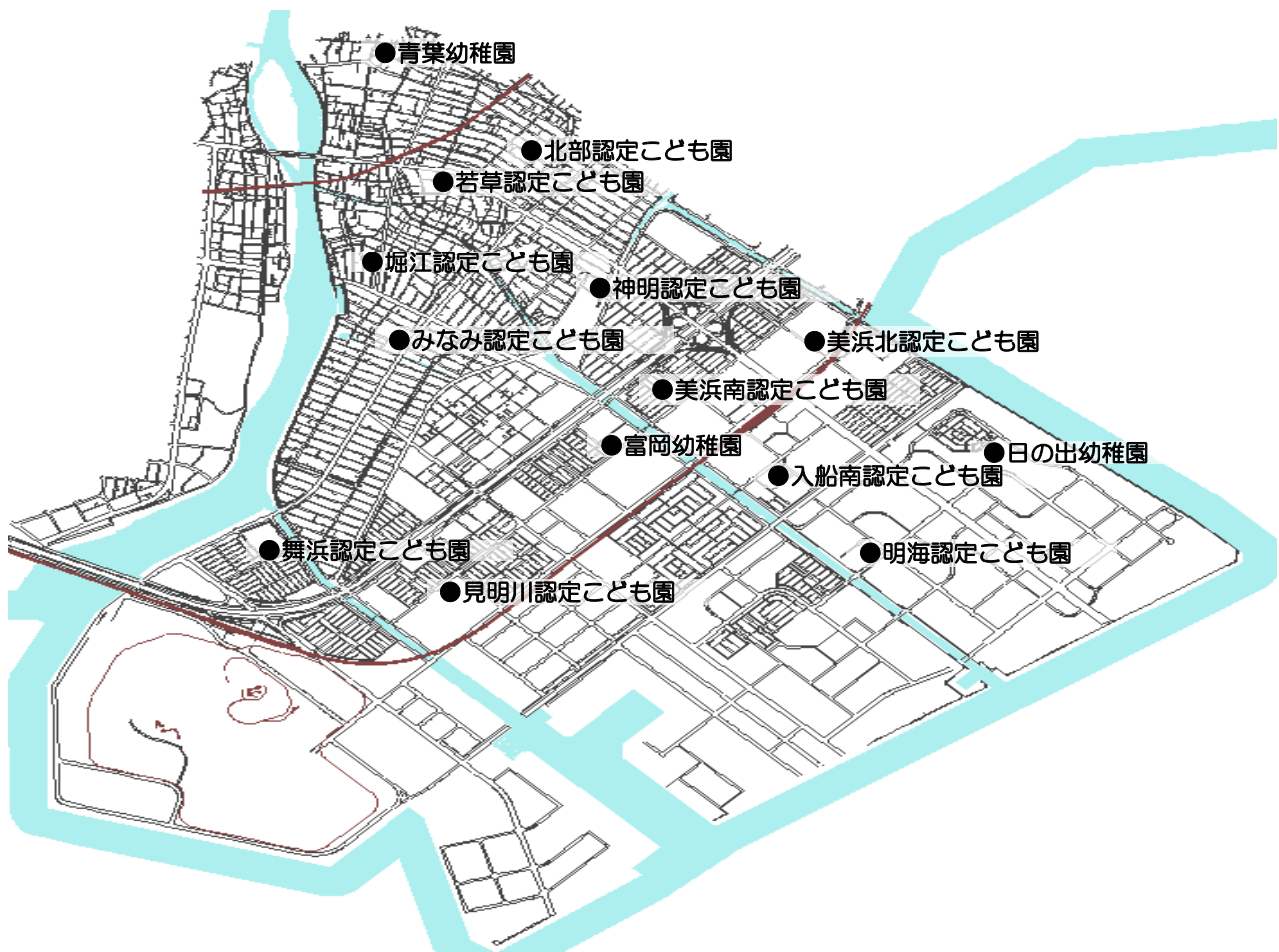
必ずお読みください

この「広場」は、小さいお子さんと保護者の遊び場として、園の施設を開放しています。
お互いに気持ちよく遊べるよう、下記の事項にご協力ください。

- ①駐車場がありませんので、車での来園はできません。
- ②ベビーカーは、所定の場所に整頓して置いてください。
- ③お子さんが靴下のままで遊ぶと危険です。必ず上履きをお持ちください。
- ④用意された遊具や玩具は自由にお使いください。遊びながら、順番に行ったり、譲ったりする経験から、お友達との関わりを学びます。
- ⑤危険な遊び方や無理なことはさせないようにし、お子さんの安全に十分ご注意ください。
- ⑥片づけの時間になりましたら、使った遊具、玩具を皆さんで片づけをします。

実施園により、開催方法が若干異なります。くわしくは実施園にお問い合わせください。

園名	住所	電話	園名	住所	電話
若草	猫実4-6-12	351-2950	富岡	富岡1-1-2	353-2359
青葉	当代島3-12-1	351-2688	美浜南	美浜3-15-2	353-7766
みなみ	堀江5-4-2	351-8803	入船南	入船3-66-2	353-8501
神明	猫実1-18-43	351-4844	舞浜	舞浜2-1-2	353-0110
北部	北栄3-20-2	351-3010	美浜北	美浜5-12-3	352-3694
見明川	弁天3-1-3	352-8880	日の出	日の出2-15-1	355-6333
堀江	堀江4-34-6	353-2151	明海	明海2-13-3	380-8800



お問い合わせ 浦安市健康こども部保育幼稚園課 電話 047(712)6442