

サポートファイル うらやす はじめに



利用機関や関わる人が
変わるたびに同じことを聞かれ、
何度も説明する事が大変です。
子どものことをうまく
伝えられているかも
不安…e t c



療育は積み重ねが
大事だから、
これまでのことを
きちんと知っておきたい。
e t c



入園・入学前には、
どんな療育を受けているのか、
家での様子、集団での
様子など、事前に
情報が欲しい。e t c

サポートファイルを見れば、子どもの情報がわかりやすく伝わります。

保護者の悩みのひとつとして、利用機関が変わるごとに、子どもの特徴等をはじめから説明しなくてはならないなど、また説明した内容が十分に伝わらず、支援に反映されないということがありました。サポートファイルを利用機関に見せることで、子どもの情報はわかりやすく伝わるようになります。

サポートファイルには、子どもに関する様々な情報と大切な思い出や歴史がつづられています。

保護者と様々な関係機関が連携・協力して、子どもの支援が円滑に行われるように、子どもの特徴・特性やこれまで受けてきた支援の内容などが書き込めるようになっていきます。

サポートファイルは、支援をつないでいきます。

サポートファイルは、特別な支援や配慮を必要とする子どもたちが、乳幼児期から成人期までのライフステージで途切れることなく一貫した支援が受けられように……との願いをこめて作成されました。



サポートファイルの使い方

- このファイルは、子どもの成長の様子や特徴、さらに学びの様子などを書き込むようになっています。書き込みやすいところから、また優先すべき事柄から書き始めてください。
- 医療機関や相談機関から提供された資料等も差し込めるようになっています。
- 保護者の皆様が必要と感じるシートを作成し、追加していただく等工夫してお使いください。また、必要としないシートは省いてお使いください。
- ライフステージの移行の際に行なわれる個別調整会議の資料や個別支援計画等もファイルできるようになっています。調整会議等の際にもファイルをご活用ください。
- 母子健康手帳・診察券・名刺等も一緒にファイルに入れておくと、この一冊で安心です。
- 子どものライフステージに合わせて、医療・保健・福祉・教育等の子どもを支援する機関との情報交換のツールとして活用してください。
- 新たな福祉サービスを利用する際には、該当するファイル内の書類をコピーして有効に活用してください。
- 用紙は、浦安市のホームページよりダウンロードすることも可能です。用途に応じて必要な用紙を追加してお使いください。

サポートファイルの留意事項

保護者またはご本人へ

- このファイルは、保護者またはご本人が管理・保管してください。
- 情報等に変更があった場合は、訂正・加筆してください。
- 支援機関へのファイルの提示や本文コピーの提出等は、保護者またはご本人が判断してください。

関係機関の方へ

- ファイル内の書類をコピーする場合は、必ず保護者またはご本人の承諾を得たうえで、取り扱いには十分注意してください。
- ファイルから知りえた個人情報の取り扱いについては、十分に注意するようお願いいたします。
- ファイルの情報は、他の関係機関の方が共有することをご承知おきください。

各種相談窓口

機関名	住所	電話・FAX	業務内容
障がい福祉課	〒279-8501 浦安市猫実1-1-1 市役所3階	電話 047-712-6394 FAX 047-355-1294	各種手帳、各種サービス等
障がい事業課	〒279-8501 浦安市猫実1-1-1 市役所3階	電話 047-712-6397 FAX 047-355-1294	障がい福祉事業等
障がい者権利擁護センター	〒279-8501 浦安市猫実1-1-1 市役所3階(障がい事業課内)	電話 047-712-6837 FAX 047-355-1294	虐待や差別など障がいのある方の権利擁護に関する相談
こども発達センター	〒279-0042 浦安市東野1-7-1 (総合福祉センター内)	電話 047-355-5242 FAX 047-355-3140	児童発達支援、療育相談、言語相談、機能訓練等
こども課	〒279-8501 浦安市猫実1-1-1 市役所2階	電話 047-712-6424 FAX 047-304-1505	子育て総合相談・支援、手当て等
こども家庭支援センター	〒279-0004 浦安市猫実1-2-5 健康センター地下1階	電話 047-350-7867 FAX 047-355-1143	家庭児童相談
教育センター (まなびサポート事業)	〒279-0021 浦安市富岡1-1-1 (富岡小学校内)	電話 047-381-7961 FAX 047-381-7963	就学・進学・通級の相談等
うらやす・そらいろルーム (青少年サポート事業)	〒279-0012 浦安市入船5-45-1 (浦安市まちづくり活動プラザ内)	電話 047-316-1159 FAX 047-316-1159	発達に関する専門的な相談、個別療育、集団療育
健康増進課	〒279-0004 浦安市猫実1-2-5 健康センター1階	電話 047-381-9059 FAX 047-381-9083	大人の方の健康に関する相談
母子保健課	〒279-0004 浦安市猫実1-2-5 健康センター1階	電話 047-381-9058 FAX 047-381-9083	妊産婦や乳幼児の健康に関する相談
基幹相談支援センター	〒279-0012 浦安市入船5-45-1 (浦安市まちづくり活動プラザ内)	電話 047-304-8022 FAX 047-304-8833	障がい児・者に関する総合相談等
ソーシャルサポートセンター	〒279-0042 浦安市東野1-9-3 東野パティオ3階	電話 047-353-2130 FAX 047-323-6047	精神に障がいのある方の支援等
発達障がい者等地域活動支援センターミッテMitte	〒279-0042 浦安市東野1-9-3 東野パティオ3階	電話 047-390-7700 FAX 047-390-7701	発達障がいのある方の支援・相談
ひきこもり相談窓口	〒279-0002 浦安市北栄1-16-30-303	電話 047-318-9500 FAX 047-318-9520	ひきこもりに関する相談
障がい者就労支援センター	〒279-0032 浦安市千鳥15-5	電話 047-304-6200 FAX 047-304-6202	障がいのある方の就労支援、企業支援等
中核地域生活支援センターくらっち	〒279-0002 浦安市北栄1-16-30-303	電話 047-318-9551 FAX 047-318-9520	こども・障がい者・高齢者・家族に関する総合相談
市川児童相談所	〒272-0026 市川市東大和田2-8-6	電話 047-370-1077 FAX 047-370-1019	こどもに関する相談
市川健康福祉センター (市川保健所)	〒272-0023 市川市南八幡5-11-22	電話 047-377-1101 FAX 047-379-6623	広域的地域保健等
市川公共職業安定所 ハローワーク	〒272-8543 市川市南八幡5-11-21	電話 047-370-8609 FAX 047-370-0203	職業相談・紹介・指導等
市川年金事務所	〒272-8577 市川市市川1-3-18 京成市川ビル3階	電話 047-704-1177 FAX 047-704-1188	保険及び年金に関する こと等

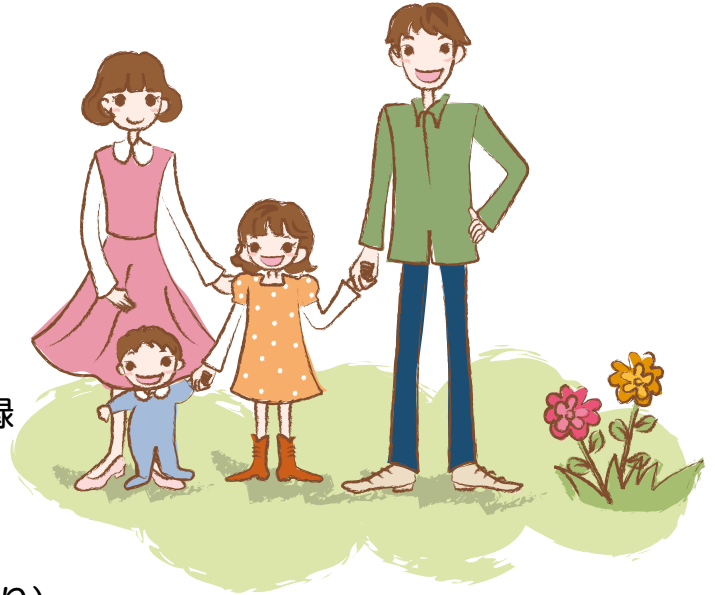
その他良く使う連絡先

機関名	住所	電話	FAX
	〒		
	〒		
	〒		
	〒		

サポートファイルの内容

♥ 基本情報

- ① プロフィール
- ② 生い立ち
- ③ 医療の記録
- ④ サービス利用の記録
- ⑤ 診断・手帳の記録
- ⑥ 補装具・日常生活用具の記録



♣ 今の私

- ⑦ ネットワーク図(横のつながり)
- ⑧ 子どもの特徴(1)、(2)、(3)
- ⑨ 生活スケジュール(平日、休日、週間、年間)
- ⑩ フォト記録(あの日、あの時…)
- ⑪ 育ちの変化

♠ 成長の記録

- ⑫ 乳幼児期の記録(療育の記録、保育園・幼稚園の記録)
- ⑬ 学齢期の記録(小・中学校の記録、通級の記録、療育の記録)
- ⑭ 青年・成人期の記録
(高校の記録、実習等の記録、就労・通所等の記録、成年後見人)
 - ▶ やり取りシート
 - ▶ 支援シート
 - ▶ 個別支援計画等

〔ご自由にタイトル・項目を付けて利用してください〕