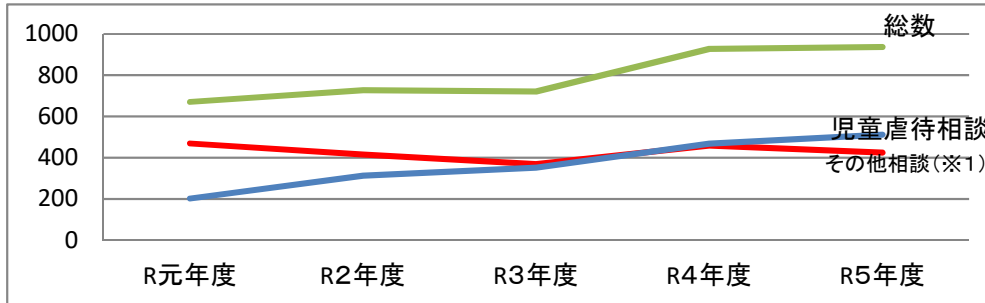


# 家庭児童相談実績(令和5年度)

## (1) 相談件数

(年度) (相談種別)	R元年度	R2年度	R3年度	R4年度	R5年度
児童虐待相談	469	415	369	459	425
その他相談(※1)	202	313	352	469	512
総数	671	728	721	928	937

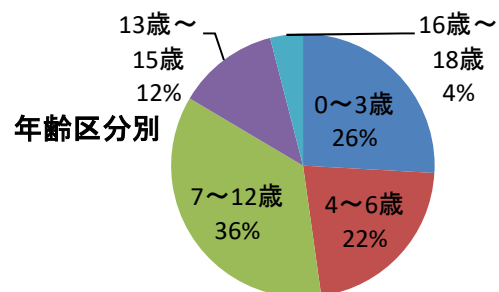
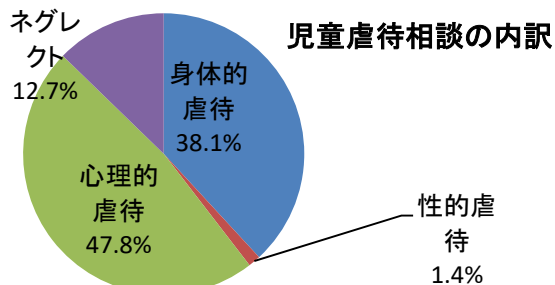
※1 性格・習慣、知能・言語、学校生活、非行問題等



## (2) 令和5年度の児童虐待相談の内訳

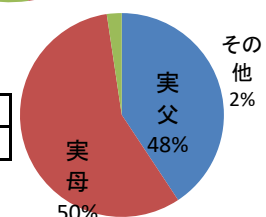
### ① 種別

	身体的虐待	性的虐待	心理的虐待	ネグレクト	計
計	162	6	203	54	425
0歳	4	0	13	3	20
1歳	2	0	18	2	22
2歳	6	1	13	8	28
3歳	18	0	20	2	40
4歳	11	1	14	4	30
5歳	12	0	13	4	29
6歳	12	0	18	4	34
7歳	20	0	22	3	45
8歳	12	0	12	3	27
9歳	9	0	8	4	21
10歳	7	0	9	2	18
11歳	10	2	5	4	21
12歳	9	0	8	3	20
13歳	12	0	9	3	24
14歳	8	1	12	2	23
15歳	2	1	1	2	6
16歳	4	0	5	1	10
17歳	4	0	3	0	7
18歳	0	0	0	0	0



### ② 主な虐待者

	実父	実母	その他	計
件数	173	242	10	425



# 家庭児童相談実績(令和5年度)

## ③経路別受付件数

### i) 県及び市

	都道府県			
	児童相談所	福祉事務所	保健センター	その他
件数	171	9	0	0

	市町村		
	福祉事務所	保健センター	その他
件数	25	31	16

### ii) 関係機関等

	児童福祉施設・指定発達支援医療機関			認定こども園
	保育所	児童福祉施設	指定発達支援医療機関	
件数	16	14	0	7

	警察等	保健所及び医療機関	
		保健所	医療機関
件数	5	0	4

	学校等			里親
	幼稚園	学校	教育委員会等	
件数	0	51	7	0

### iii) 市民等

	児童委員	家族		
		父親	母親	その他
件数	1	5	35	1

	親戚	近隣・知人	児童本人
件数	0	11	2

### iv) その他

その他
14

### v) 合計

合計
425

