

chiba



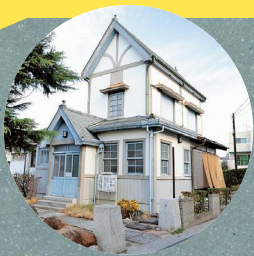
浦安

URAYASU

魅力いっぱいのリゾートタウン

Resort town full of attractions





Check

どこ行く？

浦安をMAP

浦安の個性あふれる

Areas brimming with

うらやすきしゅうへん

浦安駅周辺

Around Urayasu Station

古き良き面影を残す 街並み

浦安市が現在の形になる以前から漁師の町として栄えたエリア。歴史ある建物が随所に残り、当時の面影を今に伝えている。4年に一度、大小の神輿が練り歩く浦安三社例大祭が行われる(直近の開催は2020年6月)。



漁師町として栄えた歴史ある街並みと、おしゃれな飲食店
まずは個性豊かなエリアをチェック



◎ 境川 Sakaigawa River



町のシンボルとして親しまれている川。毎年、グルメイベントや釣りイベントなどが開催され、川沿いにあるオープンテラスが多くの人でにぎわう。

◎ フラワー通り Flower Road



近隣住民から愛される商店街。市の文化財の建築物や個性的なギャラリー、昭和初期から営業する飲食店などが立ち並んでおり、どこが懐かしい雰囲気。

浦安市の魅力伝えるキーワード

歴史 -History-



境川沿いぶらり旅 (→ P4)
浦安三社めぐり (→ P6)

グルメ -Food-



浦安グルメの名店
(→ P13)

ショッピング -Shopping-



浦安でみつけた
かわいいもの (→ P8)

レジャー -Leisure-



テーマパーク (→ P9)
ホテルビュッフェ&スパ(→P10)

Check

何する？

でチェック

おでかけスポット

the charm of Urayasu

やリゾートホテルが揃うベイエリアが共存する浦安市。
して、浦安市をまるごと楽しもう！



しんうらやすきしゅうへん

新浦安駅周辺

Around Shin-Urayasu Station

洗練された 浦安市のニュータウン

大型ショッピングセンターが集まる一方で、海を見おろせる大きな公園も多くあり、都会と自然が融合するエリア。かわいらしいスイーツを扱うパティスリーやスバを備えたりリゾートホテルなど、オシャレスポットも満載。



◎ ベイエリア Bay Area



東京湾に面するベイエリアでは、近年、新ホテルが続々とオープン。直線道路に沿ってヤシの木が茂る街並みも相まって、南国リゾート気分を楽しめる。

まいはまきしゅうへん

舞浜駅周辺

Around Maihama Station

◎ 浦安舞浜海岸 Urayasu Maihama Coast



大型ホテルが立ち並ぶ舞浜エリアにある海岸。堤防の上には遊歩道が整備されている。晴れていれば富士山も望める人気のウォーキングスポット。

人気のレジャー スポットが集結

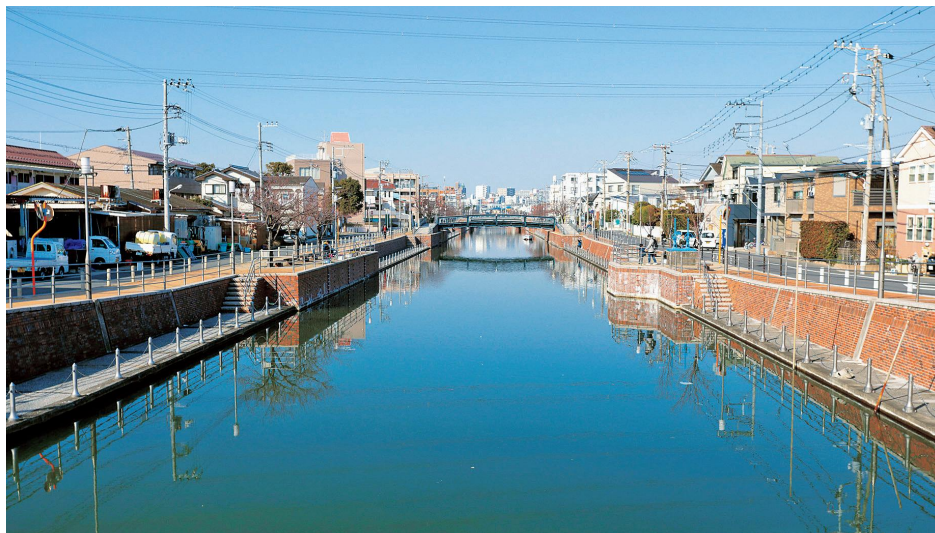
東京ディズニーリゾート®をはじめ、老若男女問わずに楽しめるレジャー施設がたくさん。多数のスポーツ施設を有する運動公園もおすすめ。公園の敷地内には芸術家・岡本太郎がデザインした門があり、散策も楽しい。



浦安の今に息づく漁師町の面影を探して 境川沿いぶらり旅

Find traces of the old fishing town still alive in Urayasu of today
Wander along the banks of the Sakaigawa River

浦安のシンボル・境川の周りには、レトロ建築や昔ながらのお店など町の歴史を物語るスポットが満載。
ちよびり距離はあるけれど、のんびり散歩してみるといろんな発見があるかもしれません。



「べか舟」と呼ばれる昔ながらの漁船も見られる

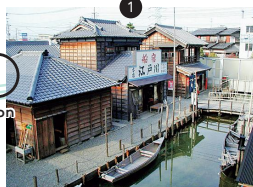


新浦安

新浦安駅

Shin-Urayasu Station

1



浦安市郷土博物館 Urayasu City Folk Museum

漁師の町として栄えた当時の街並みを再現した展示品や、浦安の海で活躍した船などがあり、町の歴史を楽しく学べる。郷土料理のあさりめしを味わえるレストランもある。

1 屋外展示場「浦安のまち」では、昭和27年(1952)ごろの活気あふれる町の情景を再現

☎047-305-4300 📍P20A3 🏠浦安市猫実1-2-7(1-2-7 Nekozone, Urayasu-shi) 🚶JR新浦安駅から徒歩20分 🎫入館無料 🕒9:30~17:00 📅月曜(祝日の場合は翌日)、祝日の翌日、館内整理日 🚗浦安市役所駐車場利用

浦安

2

浅田煎餅本舗

Asada Senbei Honpo

明治21年(1888)創業。上質な米と醤油を使って作る手焼きせんべいが評判。常時30種類を揃える。形や大きさ、味付けはさまざまなので、お気に入りを探してみよう。

1 1袋330円～。丁寧に焼き上げたせんべいは職人技が光る
2 境川に面して建つ。赤い看板が目印



☎047-351-2716 📍P19B2
浦安市猫実3-2-10(3-2-10 Nekozone, Urayasu-shi) 🚶東京メトロ東西線浦安駅より徒歩10分 🕒9:00~18:00(祝日は~17:00) 📅日曜 🚗2台



浦安

4

りんどうすいじゅんひょうしき
(りんどうすいじゅんひょうせき)

リンド水準標石 (堀江水準標石) Lindo Water Level stone (Horie's Water Level stone)

江戸川や利根川の水位の基準点として、オランダ人水工技師・リンドが明治5年(1872)に設置したものの。この標石の頂点の高さは、現在でも2つの河川の水位の基準となっている。

📍P19B1 🏠浦安市堀江4-1-5(4-1-5 Horie, Urayasu-shi) ⚠️東京メトロ東西線浦安駅から徒歩5分 📞📞見学自由 🕒🕒7台

1 日本最古の水準標石のひとつ。清瀧神社(→P7)の境内にある



浦安

3

きゅういん・きゅうおつかけじゅうたく・きゅうだいがけじゅうたく

旧医院・旧大塚家住宅・ 旧宇田川家住宅

Old Clinic /
Old Otsuka Family House /
Old Udagawa Family House

境川の南岸には、昭和4年(1929)築の旧医院、江戸時代末期の建築と推定される旧大塚家住宅、明治2年(1869)築の旧宇田川家住宅という3つの歴史的建造物が建つ。

1 旧医院は市内最初の洋風建築 2 旧大塚家住宅は県指定有形文化財 3 旧宇田川家住宅は市指定有形文化財



旧医院:

☎047-351-2646

📍P19B1 🏠

浦安市堀江3-1-8

(3-1-8 Horie, Urayasu-shi) ⚠️東京メトロ東西線浦安駅から徒歩8分 📞見学無料(展示部分のみ) 🕒10:00~16:00 📅祝日(土・日曜の場合は開館) 📍なし

旧大塚家住宅:☎047-354-5846 📍P19B1 🏠浦安市堀江

3-3-1(3-3-1 Horie, Urayasu-shi) ⚠️東京メトロ東西線浦安駅から徒歩7分 📞見学無料 🕒10:00~16:00 📅月曜(祝日の場合は翌日)、祝日の翌日 📍なし

旧宇田川家住宅:☎047-352-3881 📍P19B1 🏠浦安市堀江

3-4-8(3-4-8 Horie, Urayasu-shi) ⚠️東京メトロ東西線浦安駅から徒歩6分 📞見学無料 🕒10:00~16:00 📅月曜(祝日の場合は翌日)、祝日の翌日 📍なし



浦安

5

さかいがわにしすいもん

境川西水門 Sakaigawa River West Sluice Gate

境川と旧江戸川の合流地点で、浦安市を代表する景観。旧江戸川の浦安橋周辺からは、東京湾を遊覧する乗合屋形船も運航している(運航日、詳細は要問合せ)。

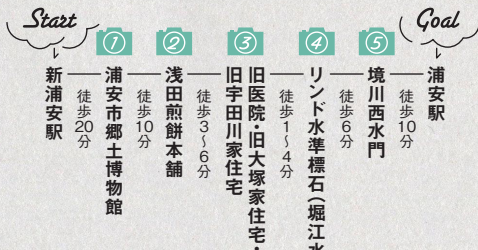
📍P20B2 🏠浦安市堀江4-4-28 (4-4-28 Horie, Urayasu-shi) ⚠️東京メトロ東西線浦安駅から徒歩10分

1 橋の名所としても知られている



Goal

浦安駅
Urayasu Station



町を見守る古社で地元の方の心にふれる 浦安三社めぐりさんぽ

Old shrines protect the town, touching the hearts of locals
Take a stroll to visit three shrines of Urayasu

浦安駅から徒歩圏内にある豊受神社、清瀧神社、稲荷神社は、浦安三社と呼ばれています。
古くから地域の人々の信仰を集めてきた古社をお参りすれば、町が一気に身近に感じられるはず。

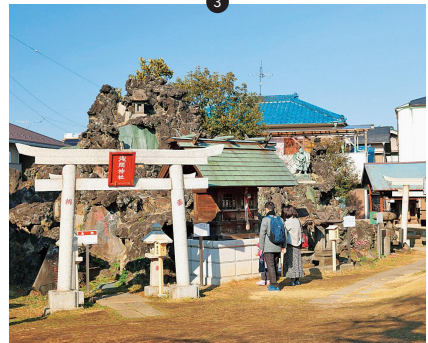


〔浦安〕

豊受神社 Toyoyuke-jinja

保元2年(1157)創建といわれる。衣食住の守護神・豊受姫大神を祭っており、地域住民の信仰を集める。境内には市の天然記念物に指定される、樹齢およそ400年の大イチョウもあり、紅葉スポットとしても人気。

☎047-381-1011 駅P19B2 浦安市猫実3-13-1(3-13-1 Nekozone, Urayasu-shi) !!東京メトロ東西線浦安駅
から徒歩20分 24時間拝観自由 P6台



1 現在の社殿は昭和49年(1974)築。大イチョウが黄色に染まる秋は特に美しい 2 イチョウが描かれた絵馬もある 3 約2294㎡の境内には富士塚などもある



浦安



せいりゅうじんじや
清瀧神社 Seiryu-jinja

建久7年(1196)創建と伝わる、海の神を祭る神社。龍や浦島太郎、龍宮城の彫刻があり、見学できるようになっている。本造三間社流造りの本殿は安政2年(1855)の造営で、社殿の彫刻は海の神社の特色があり傑作。市の指定有形文化財。境内には土木史の遺構堀江水準標石(+P5)もある。

☎047-351-5417 駅P19B1 浦安市堀江4-1-5 (4-1-5 Horie, Urayasu-shi) !!東京メトロ東西線浦安駅から徒歩5分 ④⑤⑥⑦⑧⑨⑩⑪⑫⑬⑭⑮⑯⑰⑱⑲⑳㉑㉒㉓㉔㉕㉖㉗㉘㉙㉚㉛㉜㉝㉞㉟㊱㊲㊳㊴㊵㊶㊷㊸㊹㊺㊻㊼㊽㊾㊿ ㊿台

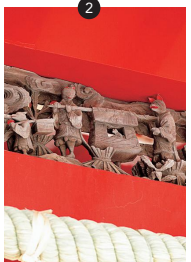
1 海上自衛隊潜水艦せいいりゅう絆守700円、開運・厄除カード御守500円 2 随所に施された龍などの彫刻が見られる

浦安

いなりじんじや
稲荷神社 Inari-jinja

古くから天然痘に豊験があるといわれていて、現在も病気平癒や厄除けを願って訪れる人が多い。明治時代に東京湾で鯨を捕まえた漁師が奉納した大鯨の碑が、本殿の右手奥にたたずむ。

☎047-352-2883 駅P20A2 浦安市当代島3-11-1 (3-11-1 Todajima, Urayasu-shi) !!東京メトロ東西線浦安駅から徒歩10分 ④⑤⑥⑦⑧⑨⑩⑪⑫⑬⑭⑮⑯⑰⑱⑲⑳㉑㉒㉓㉔㉕㉖㉗㉘㉙㉚㉛㉜㉝㉞㉟㊱㊲㊳㊴㊵㊶㊷㊸㊹㊺㊻㊼㊽㊾㊿ ㊿台



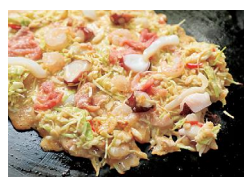
1 創建は元禄2年(1689)といわれている。大鯨の碑は市指定の有形文化財 2 狐の嫁入りの彫刻も見られる

GOURMET

浦安三社の周辺グルメ

Places to eat near the three shrines of Urayasu

浦安三社をめぐる途中のひと休みに、地元民に愛されるご当地グルメもチェックしましょう。



小ばなし - こばなし -
Kobanashi

もんじゃ焼きに似た浦安市のご当地グルメ「ばったら」を味わえる鉄板焼き店。生ものミックス605円など。

☎047-354-6995 駅P19B2 浦安市猫実2-27-10 (2-27-10 Nekozane, Urayasu-shi) !!東京メトロ東西線浦安駅から徒歩10分 ㉑17:00~22:00 ㉑月曜(祝日の場合は翌日) ㉑80 ㉑4台



小哲 - てんてつ -
Tentetsu

フラワー通りにある創業100余年のそば店。名物のカラー南蛮850円は、スパイシーで深みのある味わい。

☎047-351-2670 駅P19B1 浦安市堀江3-8-17 (3-8-17 Horie, Urayasu-shi) !!東京メトロ東西線浦安駅から徒歩8分 ㉑11:00~15:00、17:00~20:00 ㉑水曜 ㉑24 ㉑2台



美好 - みよし -
Miyoshi

栗と梅の2種を揃える浦安焼200円、ラムレーズン味など約6種類がある令和どらやき180円〜が人気。本店は富岡にある。

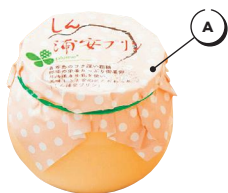
☎047-304-5344 駅P19B1 浦安市当代島1-1-5 浦安メトロセンター内(Urayasu Metro Center, 1-1-5 Todajima, Urayasu-shi) !!東京メトロ東西線浦安駅からすぐ ㉑8:00~19:00 ㉑火曜 ㉑なし



贈りものにも、自分用にも◎ 浦安で見つけたかわいいものたち

Great for gifts, and some for yourself as well
Lovely things found in Urayasu

浦安みやげを探していたら、キュートな雑貨やスイーツと目が合ってしまった。
友達用に家族用、そしてこれは自分用……なんて、買いすぎ注意な逸品たちを紹介します。



しん浦安プリン

Shin Urayasu Purin (creme caramel)
270円 [270 yen]
喜界島の粗糖や那須の御養卵、北海道産牛乳を使った口どけなめらかなプリン



しん浦安ロール

Shin Urayasu Roll Cake
1350円 [1,350 yen]
卵の風味豊かなフワフワ生地で純生クリームをくるんだ、素材のよさが光る一品



URAYASU CITY Tシャツ

URAYASU CITY T-shirt
1枚3190円 [3190 yen]
カラーはネイビー、ホワイト。サイズはXS~XXL、KIDS 90~150cmを展開。1枚で存在感大!



ドリップパック

Single-Serve Drip Coffee Bags
1個160円 [160 yen each]
かわいい猫のイラスト入り。猫実もなかとも好相性

猫実もなか

Nekozane Monaka
1個190円 [190 yen each]
猫実という地名にちなんだ猫型もなか。くすみキャラメル入り



ピーナッツ ショートブレッド

Peanut Shortbread
1080円 [1,080 yen]
浦安のメйнаベーカーリーと佐倉市の大豆屋商店のコラボ商品(ピーナッツ平皿1313円は別売)

新浦安

A

浦安

B

浦安

C

ばていずりーぶるーむ

patisserie plume

厳選素材で作った彩り豊かなケーキを種類豊富に揃えており、地元の人々に愛されている。

☎047-305-6050 📍P19C2 🏠浦安市日の出1-3-1(1-3-1 Hinode, Urayasu-shi)
! JR新浦安駅から徒歩12分 🕒11:00~19:00 📅月曜 📍8 📍P店舗裏の有料駐車場利用(60分無料券あり)

ねごさねごーひーてん

猫実珈琲店

Nekozane Coffee

一杯ずつ丁寧に入れるハンドドリップコーヒーが評判。猫実もなかなどと楽しめる。

☎047-382-8584 📍P19B1 🏠浦安市猫実4-16-16(4-16-16 Nekozane, Urayasu-shi) ! 東京メトロ東西線浦安駅から徒歩4分 🕒10:00~18:00 📅日・月曜、祝日 📍8 📍Pなし

うらやすまけーっつ

URAYASUmarkets

URAYASUmarkets

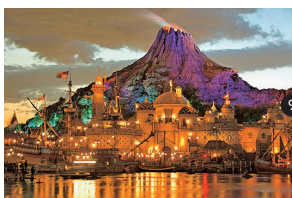
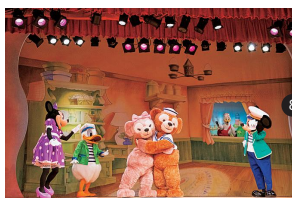
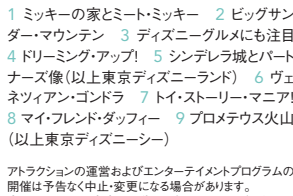
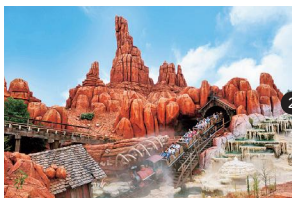
浦安市や千葉県のパルカルフードを扱うショップ。質のよさが光るオリジナル雑貨も販売。

☎047-329-2430 📍P19A2 🏠浦安市北栄3-3-16(3-3-16 Kitazakae, Urayasu-shi) ! 東京メトロ東西線浦安駅から徒歩7分 🕒10:00~18:00 📅月~水曜 📍4 📍Pなし

浦安に来たら訪れたい 東京ディズニーリゾート®へ

A must-visit when you come to Urayasu-
Tokyo Disney Resort!

東京ディズニーランド®と東京ディズニーシー®の2つのパークで、
ディズニーの仲間たちと写真を撮ったり、アトラクションに乗ったり思いっきり遊ぼう!



1 ミッキーの家とミート・ミッキー 2 ビッグサンダー・マウンテン 3 ディズニーグルメにも注目
4 ドリーミング・アップ! 5 シンデレラ城とパートナース像(以上東京ディズニーランド) 6 ヴェネツィアン・ゴンドラ 7 トイ・ストーリー・マニア!
8 マイ・フレンド・ダッフィー 9 プロメテウス火山(以上東京ディズニーシー)

アトラクションの運営およびエンターテインメントプログラムの開催は予告なく中止・変更になる場合があります。
商品、メニューの内容は予告なく変更になる場合があります。また、品切れや販売終了の際はご了承ください

とうきょうでいずにーりぞーと

東京ディズニーリゾート Tokyo Disney Resort

さまざまな物語の世界観を楽しむ2つのパーク。2020年5月、東京ディズニーランドに4つのアトラクションがオープンするなど、日々進化し続けている。たくさんのキャラクターが登場するパレード&ショーや、キャラクターモチーフのフード、グッズも見逃せない。

【問合せ】

東京ディズニーリゾートインフォメーションセンター ☎0570-00-8632(9:00~19:00)

〒221D4 千葉県浦安市舞浜(Maihama, Urayasu-shi, Chiba Prefecture)
!!JR舞浜駅南口からアクセス ①1デー・バスポート大人8200円、中人6900円、小人4900円(2020年3月末までは1デー・バスポート大人7500円、中人6500円)ほか ②最長8:00~22:00(日によって変動するためオフィシャルウェブサイトを確認) ③無休 ④両パークで合計約2万台(普通乗用車1日2500円、土・日曜、祝日は3000円)

自分へのご褒美に、癒しのひとときを。 極上のホテルビューフェ&スパ

Treat yourself with a healing moment
The finest hotel buffets and spas

浦安のリゾートホテルは食事やスパのみの利用も人気です。スパでゆったりくつろいで、おいしいごはんを心ゆくまで堪能すれば、気軽な日帰り旅だってワンランク上のものに早変わり。

新浦安

おりえんたるほてる どうきょうべい

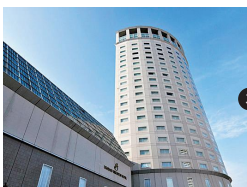
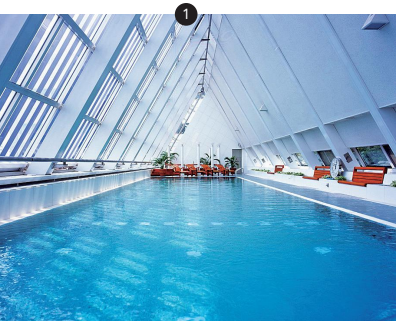
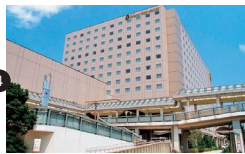
オリエンタルホテル 東京ベイ

Oriental Hotel Tokyo Bay

世界各国の料理を楽しめるメインレストランをはじめ、中国料理店、日本料理店、3店舗にてビューフェスタイルで提供。子ども連れも安心。ランチ平日3100円※時間無制限(土・日曜、祝日3500円※100分制)。

☎047-350-8111 📍P19C1 🏠浦安市美浜1-8-2(1-8-2 Mihama, Urayasu-shi) !!JR新浦安駅から徒歩 🚗店舗により異なる 📍P169台(2000円以上利用で2時間30分無料)

1 「レストラン グランサンク」は40種以上の料理がずらり 2 「中国料理 チャイニーズ・テーブル」には料理のほか、中国茶のビューフェも 3 季節の素材を使った和食が並ぶ「日本料理 美浜」 4 新浦安駅からペDESTリアンデッキですぐ



新浦安

うらやすぶらいとんほてる どうきょうべい

浦安ブライhtonホテル東京ベイ

Urayasu Brighton Hotel Tokyo Bay

新浦安駅直結のホテルで、館内にはプールやジャグジー、バス&サウナを備えるスパがある。ランチビューフェと入浴、エステを日帰りで満喫できる1DAYプランが人気。

☎047-355-7777 📍P19C1 🏠浦安市美浜1-9(1-9 Mihama, Urayasu-shi) !!JR新浦安駅から徒歩 🚗ランチビューフェ11:30~14:30(土・日曜、祝日は~15:15)※平日時間無制限、土・日曜、祝日は100分制 🚗無休 📍P137台(3時間まで無料)

1 バスルームのほか、ドライとミストの2種類のサウナを設ける 2 ビューフェは3800円(土・日曜、祝日4400円) 3 エステは季節メニューもある



1 野菜を豊富に使った前菜がたっぷりとお並び 2 平日1700円～。パスタは月替わり5種から選べる 3 お得な宿泊プランは公式HPをチェック



【新浦安】
ほてる えみおん とうきょうべい
ホテル エミオン 東京ベイ
Hotel Emion Tokyo Bay

ホテル1階のレストラン「ララ イタリアーナ」では、ランチタイムの前菜ビュッフェ付きパスタセットが人気! 前菜はサラダやスープ、カプレーゼやハムの盛り合わせなど約10種類が食べ放題。

☎047-304-2787(ララ イタリアーナ) 📍P19C2
▲浦安市市の出1-1-1(1-1-1 Hinode, Uraysu-shi) !!JR新浦安駅から徒歩7分 🕒11:30～15:00 📵無休 📄P338台(3時間まで無料)



【舞浜】

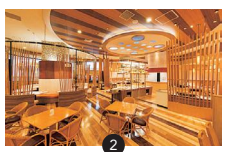
すばあんどほてるまいはまゆーらしあ
SPA&HOTEL舞浜ユーラシア
SPA & HOTEL MAIHAMA EURASIA

男女それぞれに7種類の風呂と3種類のサウナが揃うスパが人気。入浴後は、3階のレストラン「オアシス」で旬の食材を中心に種類豊富なディナービュッフェを堪能しよう(土・日曜、祝日限定)。

☎047-351-4126 📍P21C5 ▲浦安市千鳥13-20(13-20 Chidori, Uraysu-shi) !!JR舞浜駅から無料シャトルバスで5分 🕒スパ2100円(土・日曜、祝日2610円)※時間により異なる 🕒Lスパ11:00～翌9:00(2:00～5:00は入浴不可) 📵無休 📄P120台(5時間まで無料)



1 天然温泉源泉が流しの露天風呂 2 和洋で多彩な料理を味わえる「オアシス」 3 エステや岩盤浴も楽しめる(各別料金)



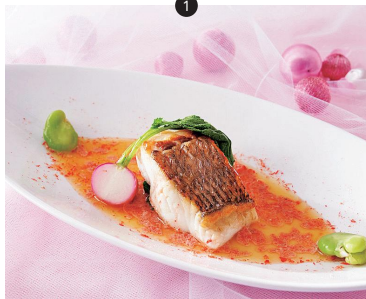
【舞浜】
ひるとんとうきょうべい
ヒルトン東京ベイ
Hilton Tokyo Bay

東京湾に面して建つリゾートホテル。レストランが充実しており、そのうちの一つ「フォレストガーデン」では、アジア各国の料理をビュッフェで満喫できる(ランチ4040円、土・日曜、祝日4475円)。

☎047-355-5000 📍P21D4 ▲浦安市舞浜1-8(1-8 Maehama, Uraysu-shi) !!ディズニールゾートライン「ベイサイドステーション」から徒歩3分 🕒ランチビュッフェ11:30～14:00 📵無休 📄P395台(3時間まで無料)

1 アジア料理を中心に、寿司や点心など約50種類の料理が並ぶ「フォレストガーデン」 2 カウンターでは調理風景が見られる 3 ディズニールゾートラインのベイサイド・ステーションからも近い





1 メインディッシュは数種から好きな一品を選べる。写真は一例 2 回廊から柔らかな光が差し込むレストラン 3 ヨーロッパの宮殿のような外観

〔舞浜〕

ほてるおーくらとうきょうべい

ホテルオークラ東京ベイ
Hotel Okura Tokyo Bay

「レストラン フォンタナ」では、スープ&サラダバーやデザートビュッフェを楽しめるシーズンナルセレクトランチ2460円～(土・日曜、祝日3260円～)が人気。

☎047-355-3333 駅P21D4 浦安市舞浜1-8(1-8 Maihama, Urayasu-shi) !!ディズニールゾートライン「ベイサイド・ステーション」から徒歩3分 ①シーズンナルセレクトランチは12:00～14:00 ②不定休(要問合せ) ③230台(3時間まで無料)

〔舞浜〕

しえらとん・ぐらんて・とーきよーべいほてる

シェラトン・グランデ・
トーキョーベイ・ホテル
Sheraton Grande Tokyo Bay Hotel

1階レストラン「ブッフェ・ダイニング グランカフェ」では、ランチビュッフェ3700円(土・日曜、祝日4300円)を楽しむ。目の前で切り分けるローストビーフが人気。

☎047-355-5555 駅P21D4 浦安市舞浜1-9(1-9 Maihama, Urayasu-shi) !!ディズニールゾートライン「ベイサイド・ステーション」から徒歩1分 ①ランチビュッフェ11時30分～14時30分(土・日曜、祝日は～15時) ②無休 ③617台(3000円以上の利用で3時間無料)



1 ビュッフェの料理のテーマは月替わり 2 ガラス張りで開放的な雰囲気
のグランカフェ店内からは庭園を望める 3 ファミリー向けサービスも
充実のホテル



〔舞浜〕

とうきょうべいまいはまほてる ふぁーすとリゾート

東京ベイ舞浜ホテル
ファーストリゾート
Tokyo Bay Maihama Hotel
First Resort

オールデイダイニング「カリフォルニア」では洋食バイキング3300円～(土・日曜、祝日は3500円～)を実施。さまざまなフェアを展開し、時期により趣向の違う料理が並ぶ。

☎047-355-1111 駅P20D3 浦安市舞浜1-6(1-6 Maihama, Urayasu-shi) !!ディズニールゾートライン「ベイサイド・ステーション」から徒歩10分 ①ランチバイキング11:30～14:00 ②無休 ③280台(3時間まで無料)



1 季節食材フェアやご当地フェアなど、フェアの内容は多彩 2 アットホームな雰囲気のカリフォルニア店内 3 ホテル全体がファンタジーな内装で写真映えも◎